



© Gustav Willeit

Haus am Stürcherwald

6830 Laterns, Österreich

ARCHITEKTUR

bernardo bader architekten

TRAGWERKSPLANUNG

merz kley partner

ÖRTLICHE BAUAUFSICHT

Jürgen Haller

FERTIGSTELLUNG

2015

SAMMLUNG

Vorarlberger Architektur Institut

PUBLIKATIONSdatum

15. Juli 2017



Vorarlberger Holzbaupreis 2017 | Sonstiges / Ferienhaus

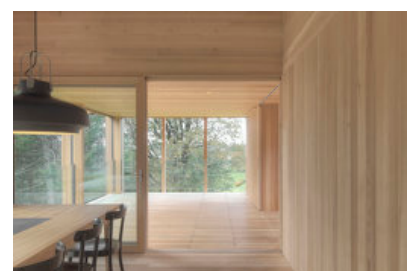
Die bereits vorhandene Weilerstruktur im Stürcherwald legitimiert die ansonsten durchaus problematische Bauaufgabe eines „Einzelhauses“ im unberührten Naturraum. Die markante Topographie, der unverbaubare Ausblick und die Neuinterpretation des traditionellen Langhauses bilden die Zutaten für eine Auszeit der Bewohner, nicht nur aus dem gebauten Alltag. Ein an der steilen Hangkante ausgebildeter Sockel in Beton bildet die konstruktive Basis für den streng strukturierten Holzbau mit Satteldach. Ruhig und dennoch selbstbewusst behauptet er den Platz und zeugt von einer unaufdringlichen Eleganz. Der selbstverständliche Einsatz der heimischen Lärche und deren differenzierte Oberflächenbehandlung von außen nach innen unterstreichen das solitäre Erscheinungsbild. (Text: Vorarlberger Holzbaupreis 2017 - Begründung der Jury)



© Gustav Willeit



© Gustav Willeit



© Gustav Willeit

Haus am Stürcherwald

DATENBLATT

Architektur: bernardo bader architekten

Tragwerksplanung: merz kley partner (Konrad Merz, Gordian Kley)

örtliche Bauaufsicht: Jürgen Haller

Fotografie: Gustav Willeit

Funktion: Sport, Freizeit und Erholung

Fertigstellung: 2015

Grundstücksfläche: 1.000 m²

Nutzfläche: 200 m²

NACHHALTIGKEIT

Materialwahl: Holzbau

AUSFÜHRENDE FIRMEN:

Dobler Holzbau, Röthis; Böhler Fenster, Wolfurt;

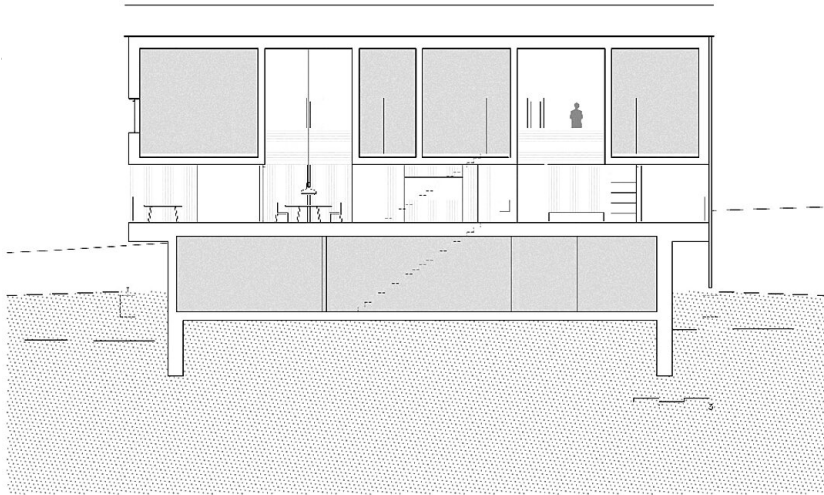
PUBLIKATIONEN

Best of Austria, Architektur 2016_17, Hrsg. Architekturzentrum Wien, Park Books, Zürich 2018.

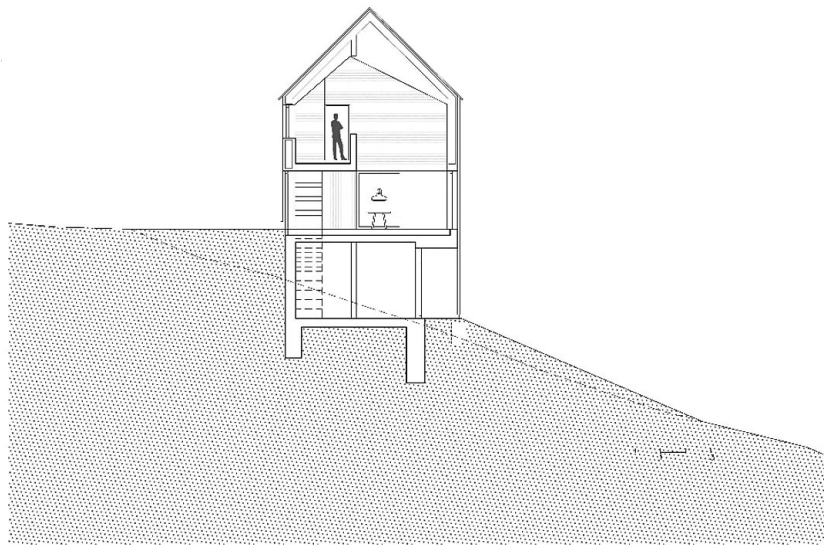
AUSZEICHNUNGEN

Vorarlberger Holzbaupreis 2017, Preisträger

Haus am Stürcherwald



Längsschnitt



Querschnitt