



© west68

Anerkennung Vorarlberger Holzbaupreis 2017 | Sonstiges - temporäres Bauen

Sehr logisch, aber in seiner Interpretation nicht selbstverständlich, präsentiert sich der Holzbau zum Thema „Vom Wald zum Holzhaus“. Wenig plakativ, vielmehr konstruktiv intelligent und räumlich interessant überzeugt der Messestand mit seinem als Rundgang ausgelegten Präsentationskonzept. Begleitet und geführt von frisch gefällten Tannenbäumen vorbei an unbesäumten Klotzbrettern bis hin zu vierseitig gehobelten Brettern werden dem Besucher diverse Informationen anschaulich näher gebracht und mit zusätzlichen Sinneserfahrungen (riechen, fühlen, etc.) vertieft. Die entwickelte Struktur (Konstruktion) bleibt dabei unverändert und überzeugt so mit ihrer hohen Flexibilität und angenehmen Leichtigkeit. (Text: Vorarlberger Holzbaupreis 2017 - Begründung der Jury)

Messestand com:bau

Wien, Österreich

ARCHITEKTUR
west68

BAUHERRSCHAFT
vorarlberger holzbau_kunst
Landesinnung Holzbau Vbg.
Venstermacher
VorarlbergHolz

FERTIGSTELLUNG
2017

SAMMLUNG
newroom

PUBLIKATIONSdatum
24. Juli 2017



© west68



© west68



© west68

Messestand com:bau

DATENBLATT

Architektur: west68 (Robert Zanona, Michael Amann)

Bauherrschaft: vorarlberger holzbau_kunst, Landesinnung Holzbau Vbg.,
Venstermacher, VorarlbergHolz

Funktion: Temporäre Architektur

Fertigstellung: 2017

AUSFÜHRENDE FIRMEN:

Holzbau: Martin Holzbau GesmbH & Co KG, Dornbirn, Berchtold Holzbau Wolfurt
GmbH & Co. KG, Wolfurt, Berchtold Gerhard, Zimmerei - Treppenbau GmbH,
Schwarzenberg, Mayr-Melnhof Holz Reuthe GmbH

AUSZEICHNUNGEN

Vorarlberger Holzbaupreis 2017, Anerkennung

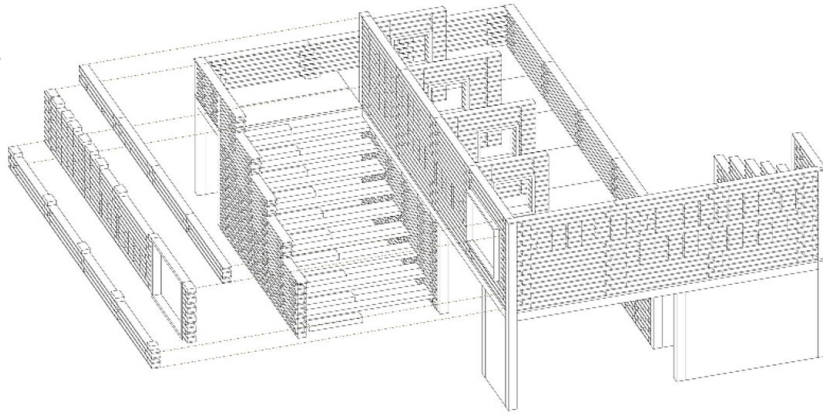


© west68

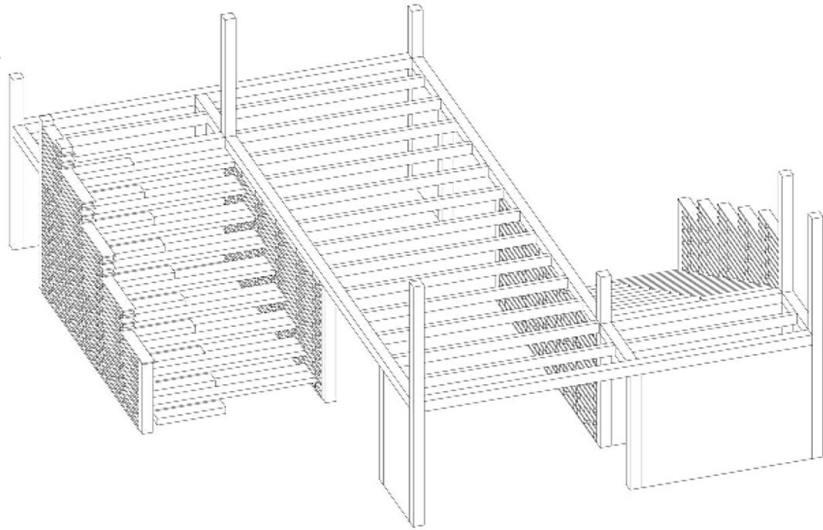


© west68

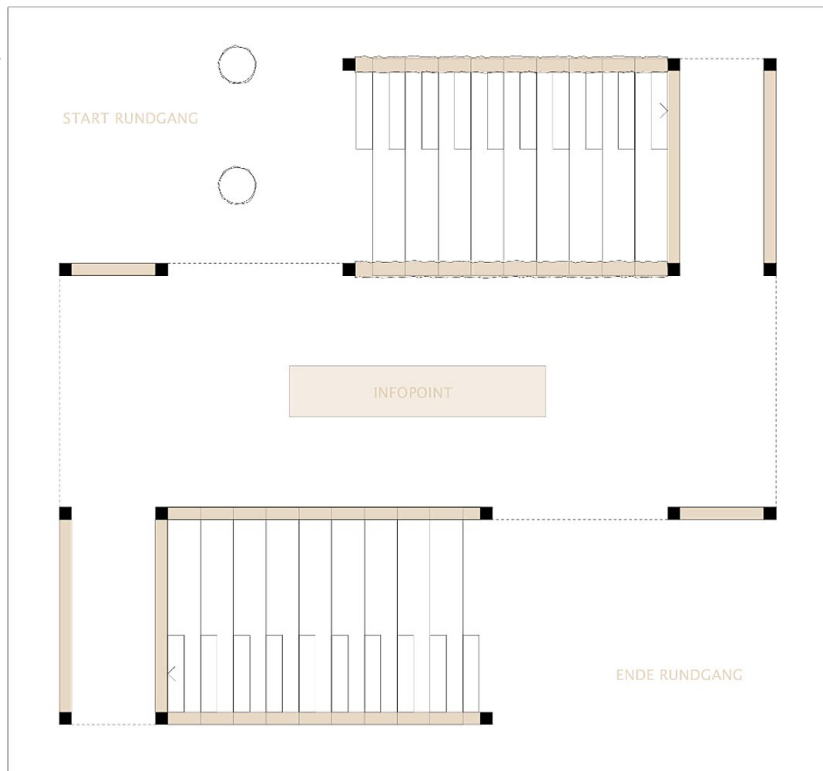
Messestand com:bau



Axo 1



Axo 2



Grundriss