



© Christian Brandstätter

Schaukäserei Kaslab'n Nockberge

Mirnockstraße 19
9545 Radenthein, Österreich

ARCHITEKTUR
Hohengasser Wirnsberger

BAUHERRSCHAFT
Kaslab'n Nockberge

TRAGWERKSPLANUNG
Gerolf Urban

FERTIGSTELLUNG
2016

SAMMLUNG
newroom

PUBLIKATIONSdatum
27. Oktober 2017



Bio-Heumilch-Käserei und Hofladen Holzbaupreis Kärnten 2017

Mehrere Bauern schlossen sich zu der Genossenschaft „Kaslab'n Nockberge“ in Radenthein zusammen und ließen eine Bio-Heumilch-Käserei inklusive Hofladen errichten. Hier kann man nicht nur regionale Lebensmittel kaufen, sondern auch dem Käse beim Entstehen zuschauen.

Jury: Die Genossenschaft Kaslab'n ist das Gemeinschaftswerk heimischer Bauern, welche die Produktion und Vermarktung ihrer Erzeugnisse selber in die Hand nahmen und so das regionale Wirtschaften exemplarisch förderten. Die Haltung zu Wertigkeit und Qualität kommt im neuen Produktions- und Showgebäude exemplarisch zum Ausdruck, dessen innere Struktur und äußere Erscheinungsform sich aus den regionalen Typologien landwirtschaftlicher Gebäude entwickelten. Holz aus den Wäldern der Bauern wurde zusammen mit regionalen Handwerkern in einer sehr hohen Qualität verbaut – innen und außen unbehandelt. Die klare Organisation und Struktur des Gebäudes, die geschickt und wohlproportionierte Gebäudeform mit den sauber gesetzten Öffnungen und die subtil gewählten Holzarten sowie die ausgearbeiteten Details zeugen von einer geglückten Zusammenarbeit zwischen den regionalen Käseproduzenten und den Planern. (Jurytext Holzbaupreis Kärnten 2017)



© Christian Brandstätter



© Christian Brandstätter



© Christian Brandstätter

Schaukäserei Kaslab'n Nockberge

DATENBLATT

Architektur: Hohengasser Wirnsberger (Sonja Hohengasser, Jürgen P. Wirnsberger)

Bauherrschaft: Kaslab'n Nockberge

Tragwerksplanung: Gerolf Urban

Fotografie: Christian Brandstätter

Signalethik und Ausstellungsmöbel:
Sägenvier DesignKommunikation, Dornbirn

Funktion: Industrie und Gewerbe

Planung: 02/2015 - 09/2016

Ausführung: 02/2016 - 12/2016

NACHHALTIGKEIT

Energiesysteme: Fernwärme

Materialwahl: Holzbau, Stahlbeton, Vermeidung von PVC für Fenster, Türen

AUSFÜHRENDE FIRMEN:

Holzbau: Tschabitscher

Baumeister: Niedermühlbichler

Tischlerei: Warum

HD: Dachtechnik

Elektro: Tisch

HKLS: Pirker-Frühauf

Malerei: Schwarzenbacher

Edelstahl: Benigni

Industrieboden: ABC

Käsetechnik: Bertsch

Reiferaumtechnik: Stadler

PUBLIKATIONEN

Best of Austria, Architektur 2016_17, Hrsg. Architekturzentrum Wien, Park Books, Zürich 2018.

AUSZEICHNUNGEN



© Christian Brandstätter



© Christian Brandstätter

Schaukäserei Kaslab'n Nockberge

Kärntner Landesbaupreis 2017, Preisträger

Holzbaupreis Kärnten 2017, Preisträger

Constructive Alps 2017, Preisträger

ZV-Bauherrenpreis 2017, Nominierung

WEITERE TEXTE

Der Stolz des Machens, newroom, Samstag, 21. Oktober 2017

Schaukäserei Kaslab'n Nockberge, newroom, Sonntag, 27. August 2017

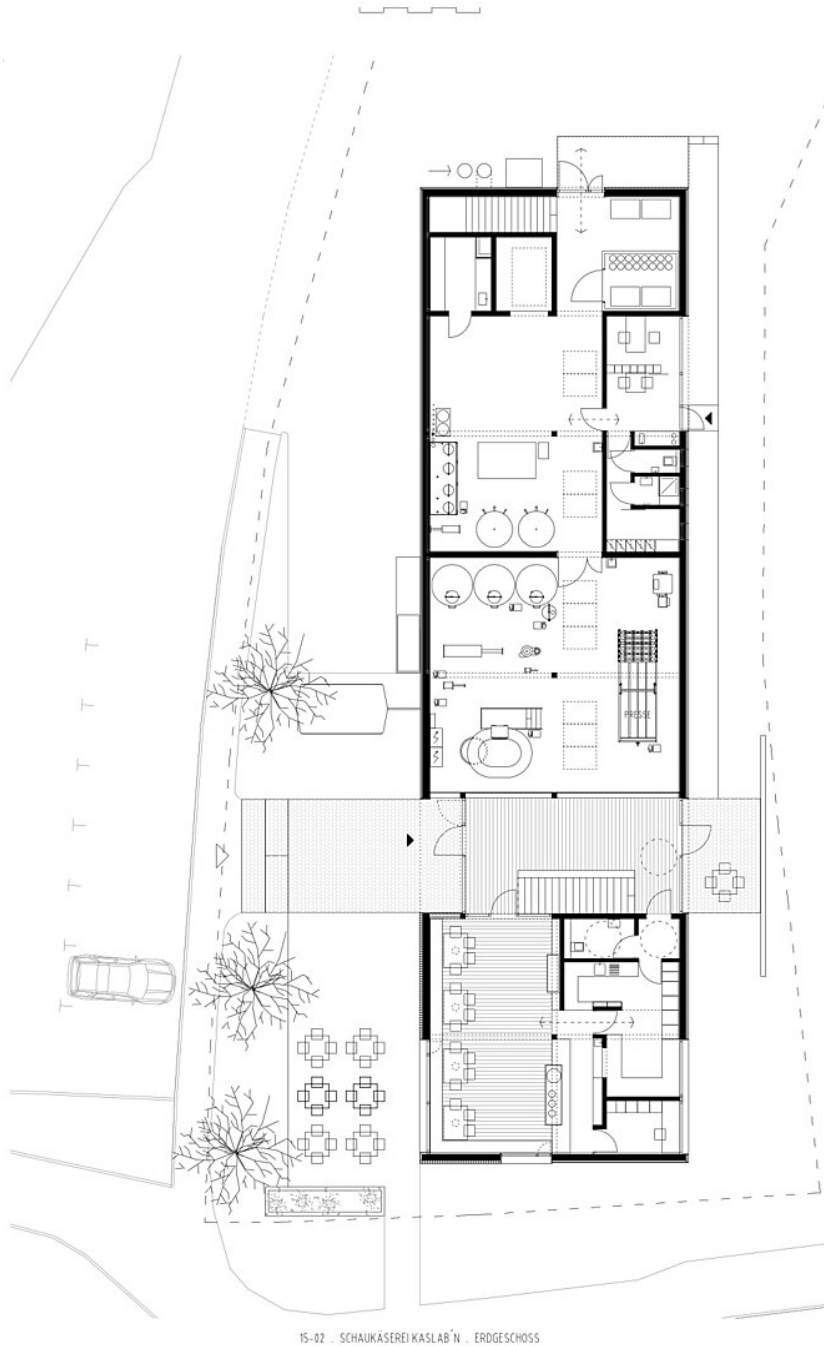
Schaukäserei Kaslab'n Nockberge



15-02 - SCHAUKÄSEREI KASLAB'N - SCHWARZPLAN

Lageplan

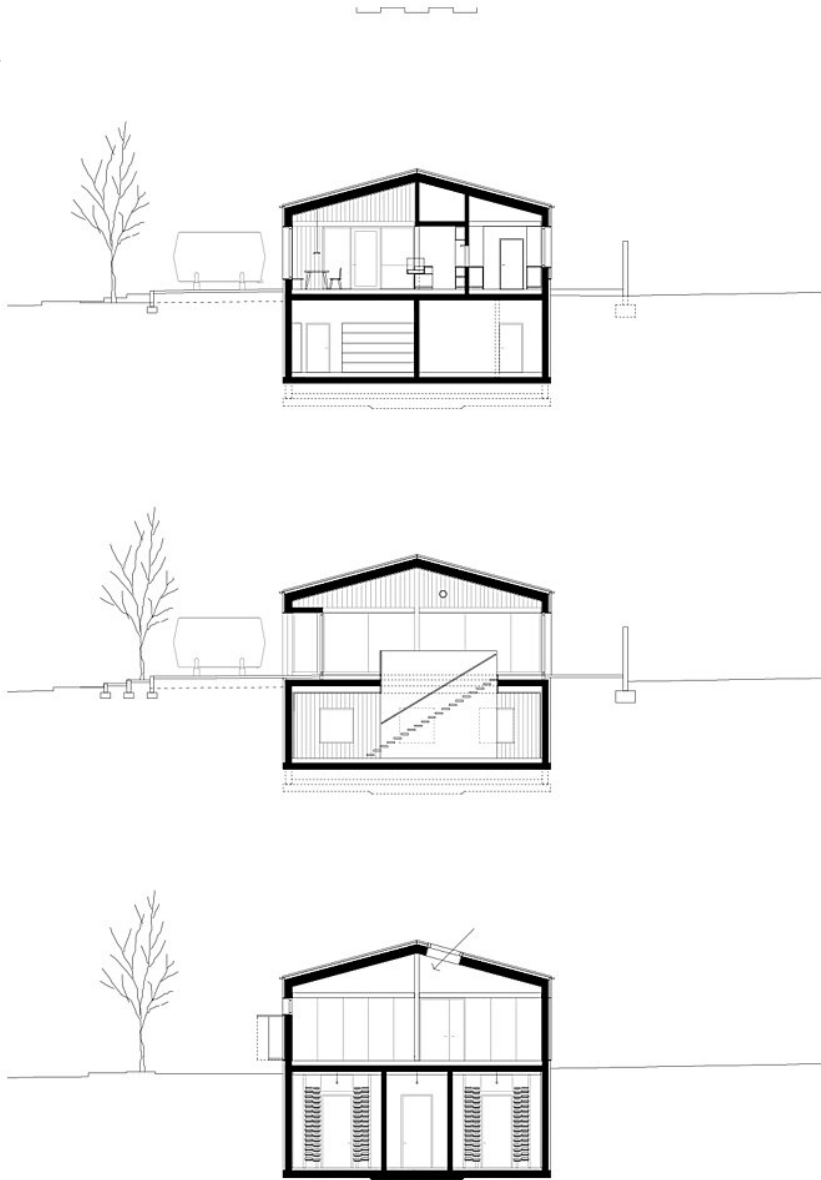
Schaukäserei Kaslab'n Nockberge



15-02 . SCHAUKÄSEREI KASLAB'N . ERDGESCHOSS

Erdgeschoss

Schaukäserei Kaslab'n Nockberge



15-02 . SCHAUKÄSEREI KASLAB'N . SCHNITTE

Schnitte