



© Ulf Hiessberger

In der hochgelegenen Walsersiedlung Fontanella, unterhalb des Faschinapasses, dem Übergang vom Großwalsertal in den Bregenzerwald, beschloss die Kommune einen geladenen Wettbewerb für ein Haus für Florianijünger, Bergretter und Musizierende aus dem Dorf. Gohm Hiessberger punkteten mit ihrem Entwurf durch die Setzung der Baukörper, die Verschränkung von Funktionen, die gekonnte Einbettung in den steilen Hang, die kontextuelle Formensprache und die Materialisierung in Holz.

Die lose Streusiedlung an der Südflanke des Passes bildet so ziemlich genau die geografische Mitte Vorarlbergs. Die Bevölkerung liegt mit rund 450 Einwohnern nach einiger Talfahrt wieder auf dem Stand von vor rund 150 Jahren. Der Städterin mag es seltsam erscheinen, jedoch im Sinne der kleinen Kreisläufe und der Aufwertung auch der höchsten Bergdörfer wurde auf Kommunal- wie auf Landesebene dem Wunsch eines eigenen multifunktionalen Vereinshauses nachgegeben, welches heute wichtige Infrastruktur und Gerätschaft für den Katastrophenfall bereithält.

Mit großer Leichtigkeit schreiben Gohm Hiessberger mit zwei Bauten die Häuserzeile entlang der Passstraße fort und packen die verschiedenen Funktionen mit großer Selbstverständlichkeit ins äußerst steile Gelände. Daneben zwingen straffe Budgetvorgaben zu einer Komprimierung der Wünsche auf das Notwendige, dementsprechend roh und ungeschönt sind Garderoben und Fahrzeug-Einstellhallen ausgefallen. Angriffslustige Farbgebung und offene Leitungsführung überhöhen den legeren Eindruck und vermitteln Aktionsfreude. Die Schulungs- und Proberäume überraschen durch akkurate Ausführung – edle Täferarbeiten in Weißtanne, dem ehrenamtlichen Einsatz sei Dank, wenn auch da und dort mit mehr Gestaltungswillen, als den Architekten lieb ist. Große Aufmerksamkeit erfahren die Außenräume. Mit ihren wohlüberlegten Oberflächen und Übergängen zelebrieren sie die Wichtigkeit der Funktionen und unterstreichen den öffentlichen Anspruch dieses gelungenen Horts dörflichen Zusammenhalts. (Text: Marina Hämmerle)

## Vereinshaus Fontanella

Faschina Straße 19  
6733 Fontanella, Österreich

ARCHITEKTUR

**Gohm Hiessberger Architekten**

BAUHERRSCHAFT

**Gemeinde Fontanella**

TRAGWERKSPLANUNG

**zte Leitner**

ÖRTLICHE BAUAUFSICHT

**Projekt & Plan Elmenreich GmbH**

FERTIGSTELLUNG

**2016**

SAMMLUNG

**Vorarlberger Architektur Institut**

PUBLIKATIONSdatum

**1. August 2017**



© Ulf Hiessberger



© Ulf Hiessberger



© Ulf Hiessberger

## Vereinshaus Fontanella

### DATENBLATT

Architektur: Gohm Hiessberger Architekten (Markus Gohm, Ulf Hiessberger)

Bauherrschaft: Gemeinde Fontanella

Tragwerksplanung: zte Leitner (Eric Leitner)

örtliche Bauaufsicht: Projekt & Plan Elmenreich GmbH

Bauphysik / Raumakustik: Spektrum

Haustechnik: WILU Haustechnik GmbH, Schruns; Elektroplanung: Elektro Türtscher GmbH, Damüls;

Funktion: Sport, Freizeit und Erholung

Wettbewerb: 2013

Planung: 2014 - 2015

Ausführung: 04/2015 - 09/2016

Grundstücksfläche: 1.424 m<sup>2</sup>

Nutzfläche: 890 m<sup>2</sup>

Baukosten: 1,6 Mio EUR

### NACHHALTIGKEIT

Materialwahl: Holzbau, Stahlbeton

### AUSFÜHRENDE FIRMEN:

Baumeister: Tomaselli Gabriel BauGmbH, Nenzing; Erdarbeiten: Rüt, Au; Zimmerer: Zimmerei Heiseler, Sonntag und Holzbau Nigsch, Blons; Heizung, Sanitär: WILU Haustechnik, Schruns; Lüftung: Ender Klimatechnik, Altsch; Elektro: Türtscher, Damüls; Spengler: Burtscher, Ludesch; Fenster/Sonnenschutz: Zech, Götzis; Tore/Zargen: Zargen Bösch, Schwarzach; Verglasung: Jobarid Metallbau, Röthis; Fliesen: FliesenPOOL, Nenzing; Maler/Bodenleger/ Bodenbeschichtung: Michael Karner, Sonntag; Estrich: B.E.B. Wälder Estriche, Schopperrau; Innentüren: Tischlerei Günter Konzett, Fontanella; Möbel Funkraum: Bischof Tischlermeister, Thüringerberg; Küchen: Möbel Frick, Nenzing; Raumausstatter: Tschann Wohnambiente, Thüringen; Signaletik: Huber Schriften, Muntlix; Innenausbau / Tischler- / Schlosserarbeiten: Eigenleistung der Vereine, Fontanella;



© Ulf Hiessberger



© Ulf Hiessberger



© Ulf Hiessberger

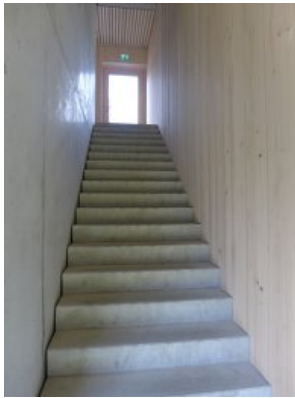
## Vereinshaus Fontanella

### PUBLIKATIONEN

Leben & Wohnen, Vorarlberger Nachrichten, 04.03.2017 (Marina Hämmerle: Drei Vereine. Zwei Häuser. Ein Dorf.)

### AUSZEICHNUNGEN

ZV-Bauherrenpreis 2017, Nominierung

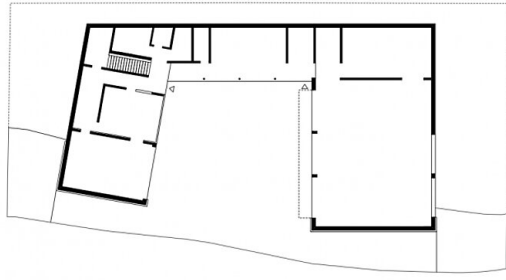


© Ulf Hiessberger



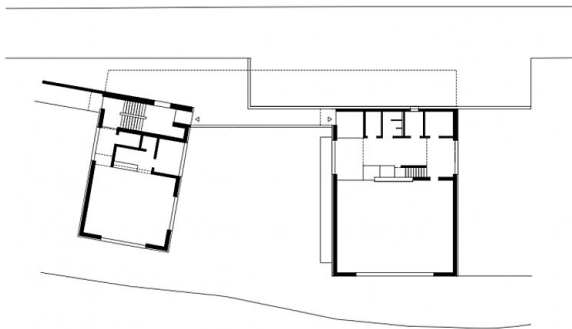
© Ulf Hiessberger

Vereinshaus Fontanella



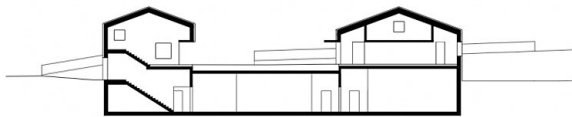
EG

Grundriss EG



OG

Grundriss OG



Schnitt

Schnitt