



© Brigida Gonzalez

## Hoerbiger Firmengebäude

Seestadtstrasse 25  
1220 Wien, Österreich

ARCHITEKTUR  
**querkraft architekten**

BAUHERRSCHAFT  
**Hoerbiger Holding AG**

TRAGWERKSPLANUNG  
**Werkraum Ingenieure**

ÖRTLICHE BAUAUFSICHT  
**FCP**

LANDSCHAFTSARCHITEKTUR  
**Doris Haidvogel**

FERTIGSTELLUNG  
**2016**

SAMMLUNG  
**newroom**

PUBLIKATIONSdatum  
**18. September 2017**



### Maschine für Menschen

Hierarchielosigkeit, Einfachheit, Effizienz und Klarheit stellen die Grundgedanken des Entwurfs für ein Gebäude mit Flächen für Produktion, Büro sowie Forschung und Entwicklung dar. Kopf und Hände gehören zusammen, daher gibt es nach außen hin keine Unterscheidung der baulichen Struktur von Produktionshalle und Büro. Es ist alles eines. Die gleiche Industriefassade, bestehend aus Paneelen und Fensterbändern, umgibt den ganzen Baukörper sowie dessen Auskragungen. Diese schwebenden Bauteile holen den darunterliegenden öffentlichen Raum weit ins eigene Grundstück herein und unterstreichen die dynamische Komponente des Unternehmens. Die Annäherung von Produktion und Verwaltung setzt sich ebenso im Inneren fort. Die Qualitäten der Halle werden ins Büro gebracht. Das bedeutet: Rohbeton, sichtbare, offene Leitungen und keine abgehängten Decken.

### Konstruktion

Es gibt „kein Gramm Fett“. Der Industriebau benötigt weder Verkleidungen noch schmückende Schichten. Alles ist offen, schlicht und funktionell. Jegliches Ornament entsteht aus einem Aspekt der Funktionalität. Das reduzierte Tragwerk ermöglicht effiziente Gesamtkosten und langfristige Flexibilität. Die Produktionshalle ist als Stahlbau mit Betonstützen gefertigt. Der Rest des Gebäudes stellt einen Stahlbetonskelettbau dar.

### Offenheit und Transparenz

Offenheit und Transparenz ziehen sich durch den Baukörper. Durch zahlreiche Ausblicke wird eine gute Orientierung innerhalb des Gebäudes ermöglicht sowie ein natürliches Arbeitsumfeld geschaffen. Es dreht sich alles darum, dass die Menschen in der Produktion, wie in der Entwicklung und im Büro gleichwertig sind. Offene Bereiche ermöglichen die Interaktion der Mitarbeiter.

### Außenraum



© querkraft architekten



© Brigida Gonzalez



© Brigida Gonzalez

## Hoerbiger Firmengebäude

Der Innenhof stellt den Kernpunkt des Gebäudes dar und verzahnt Produktion und Verwaltung. Vom CEO bis zum Arbeiter und der Putzfrau kommen hier alle zusammen. Der windgeschützte Bereich dient als Aufenthaltsort für Gäste und Mitarbeiter.

### Gebäude als veränderbare Maschine

Vom Entwurf bis zum fertigen Detail ist das Gebäude optimierbar wie eine Maschine. So wurden vom Wettbewerbsprojekt bis zur Fertigstellung laufend Räume angepasst oder ganze Gebäudeteile verändert, aber auch im fertigen Objekt beispielsweise bewusst Fugen zwischen den Akustikplatten gelassen, um so nachträglich Rohr- und Lüftungsleitungen montieren zu können. Es entsteht eine Maschine für Menschen.  
(Text: Architekten, leicht gekürzt)

### DATENBLATT

Architektur: querkraft architekten (Jakob Dunkl, Gerd Erhart, Peter Sapp)

Bauherrschaft: Hoerbiger Holding AG

Tragwerksplanung: Werkraum Ingenieure (Peter Resch, Peter Bauer, Martin Schoderböck)

Landschaftsarchitektur: Doris Haidvogl

örtliche Bauaufsicht: FCP

Fotografie: Brigida Gonzalez, Rainer Mirau

HKLS: rhm gmbh

Elektro: TB Eipeldauer Partner GmbH

Bauphysik, Brandschutz: Röhler Bauphysik -

Interne Koordination: FCP

Funktion: Büro und Verwaltung

Wettbewerb: 11/2012 - 02/2013

Planung: 03/2013 - 08/2014

Ausführung: 09/2014 - 05/2016

Grundstücksfläche: 43.652 m<sup>2</sup>

Bruttogeschossfläche: 23.754 m<sup>2</sup>

Nutzfläche: 21.924 m<sup>2</sup>

Bebaute Fläche: 14.984 m<sup>2</sup>



© Brigida Gonzalez



© Brigida Gonzalez



© Brigida Gonzalez

## Hoerbiger Firmengebäude

Baukosten: 31,5 Mio EUR

### NACHHALTIGKEIT

Heizwärmebedarf: 29,0 kWh/m<sup>2</sup>a (Energieausweis)

Endenergiebedarf: 5,0 kWh/m<sup>2</sup>a (Energieausweis)

Primärenergiebedarf: 25,0 kWh/m<sup>2</sup>a (Energieausweis)

Außeninduzierter Kühlbedarf: 13,0 kWh/m<sup>2</sup>a (Energieausweis)

Energiesysteme: Gas-/Ölbrennwertkessel

Materialwahl: Stahlbeton

Zertifizierungen: ÖGNB Total Quality Building

### AUSFÜHRENDE FIRMEN:

Bauunternehmung: Granit Gesellschaft m.b.H.

HKLS: Caverion Österreich GmbH

Elektro: ELA Elektro Anlagenbau GmbH

### PUBLIKATIONEN

Der Standard, Medianet, Trockenbaujournal, Industriemagazin, Architektur

Fachmagazin, Architektur Journal - Internationales Fachmagazin, Architektur

Wettbewerbe, Architektur & Bau Forum

### AUSZEICHNUNGEN

2016 Staatspreis für Architektur- Industrie und Gewerbe vom Bundesministerium für  
Wissenschaft, Forschung und Wirtschaft

2016 ÖGNB von der österreichischen Gesellschaft für nachhaltiges Bauen

In nextroom dokumentiert:

ZV-Bauherrenpreis 2017, Nominierung



© Brigida Gonzalez



© Brigida Gonzalez



© Brigida Gonzalez

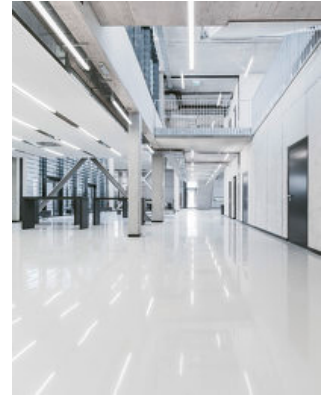
### Hoerbiger Firmengebäude



© Brigida Gonzalez



© Brigida Gonzalez



© Brigida Gonzalez



© Brigida Gonzalez



© Brigida Gonzalez



© Brigida Gonzalez



© Brigida Gonzalez



© Brigida Gonzalez



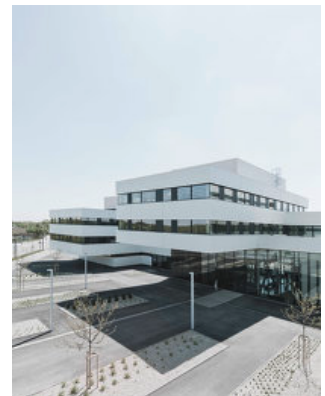
© Brigida Gonzalez



© Brigida Gonzalez



© Brigida Gonzalez



© Brigida Gonzalez

## Hoerbiger Firmengebäude



© Rainer Mirau



© Rainer Mirau



© Rainer Mirau



© Rainer Mirau



© Rainer Mirau



© Rainer Mirau



© Rainer Mirau



© querkraft architekten

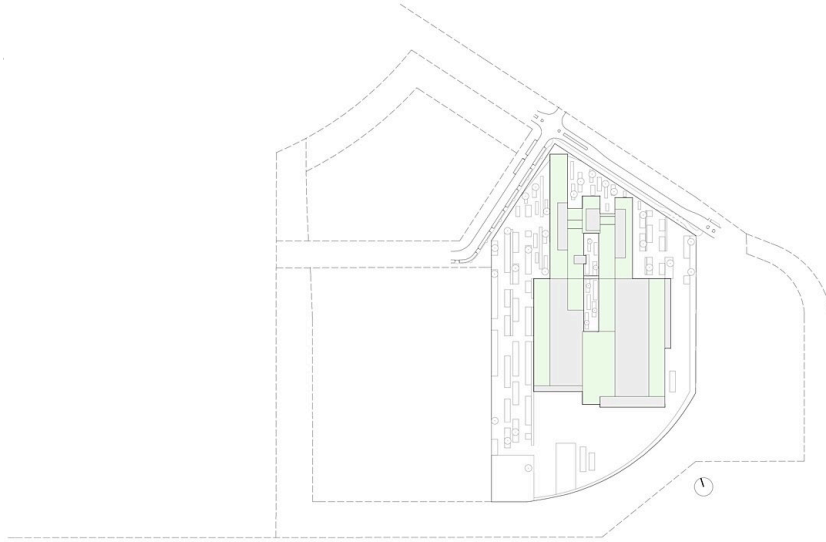


© querkraft architekten

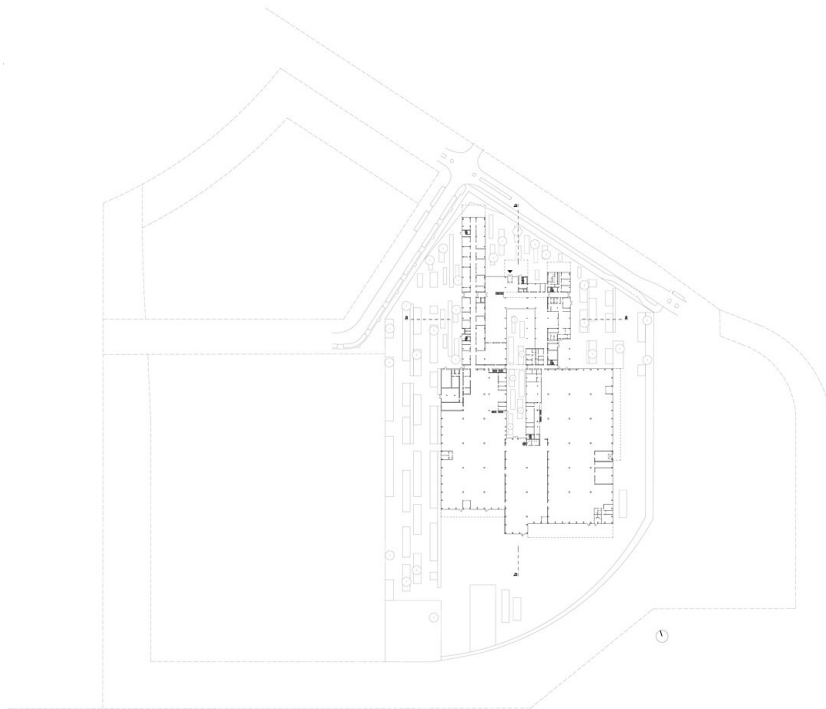


© querkraft architekten

**Hoerbiger Firmengebäude**

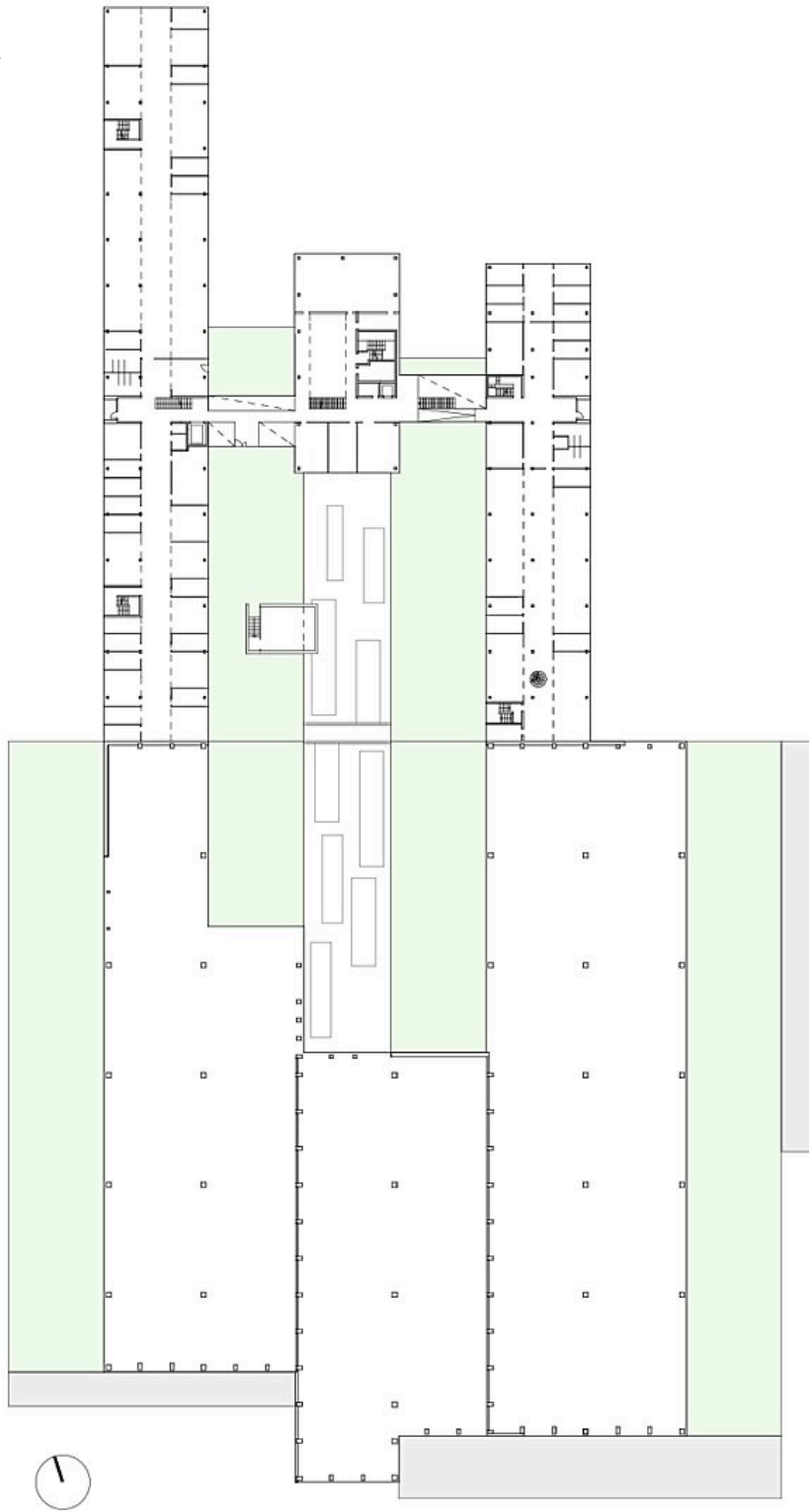


Lageplan

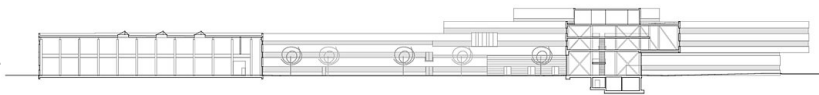


Grundriss EG

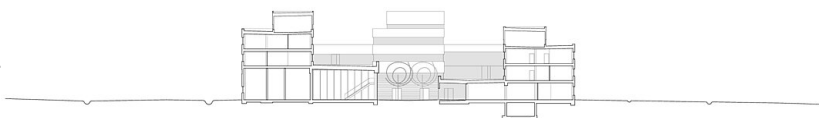
Hoerbiger Firmengebäude



Grundriss OG2

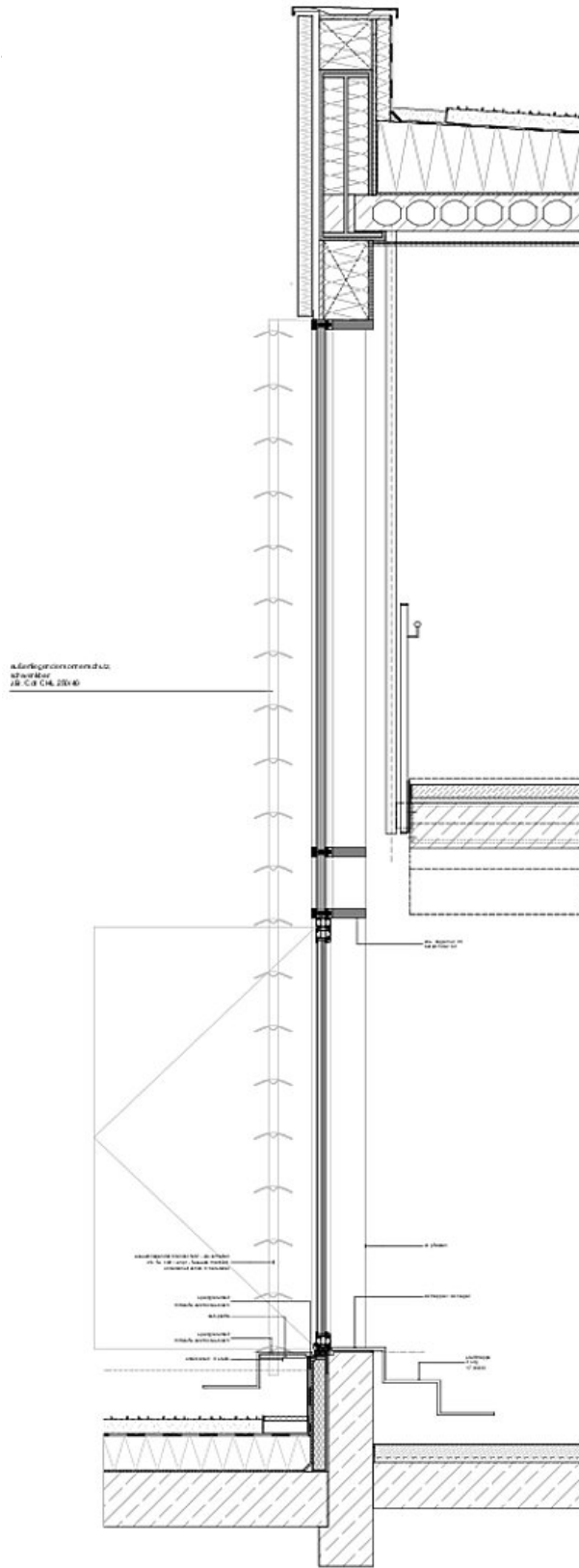


Längsschnitt



Querschnitt

Hoerbiger Firmengebäude



Fassadenschnitt