



© Roger Frei

## Rauti-Huus

Rautistrasse 11/13  
8047 Zürich, Schweiz

ARCHITEKTUR

**Spillmann Echsle Architekten**

BAUHERRSCHAFT

**UBS Fund Management AG**

TRAGWERKSPLANUNG

**Haag + Partner**

**Timbatec AG**

FERTIGSTELLUNG

**2015**

SAMMLUNG

**newroom**

PUBLIKATIONSdatum

**10. Oktober 2017**



### Aufstockung eines viergeschossigen Betonskelettindustriebaus

Das Haus, 1947 entworfen von Rudolf Kuhn, bildet zusammen mit der Albisriederstrasse 226 ein bauliches Ensemble, das in seinem konsistenten und urbanen Erscheinungsbild, feinen Fassadenmodulierungen, den Rhythmisierungen der Treppentürme, grossen und hellen Eingangsbereichen ein Repräsentant der Industriearchitektur der späten 40er Jahre darstellt. Auf- und Anbauten der 60er Jahre wurden entfernt und der viergeschossige Betonskelettindustriebau durch einen auf die Grundstruktur verweisenden Holzelementbau aufgestockt. Der neu als sechsgeschossiger Bau in Erscheinung tretende Industriezeuge wird über die ersten drei Geschosse als Labor- und Bürobau und ab dem vierten Obergeschoss als reiner Wohnbau genutzt.

Obwohl die Struktur der Aufstockung auf den ersten Blick einfach und klar erscheint, sind die einzelnen Lofts, determiniert durch nötige lärmabgewandte Innen- und Aussenräume, komplex ineinander verschachtelt. Die 17 Wohneinheiten unterteilen sich in zwei unterschiedliche Grundtypen. Sie weisen allesamt eine räumliche Grosszügigkeit auf. Wohn- oder Schlafräume finden in vorgelagerten Aussenterrassen ihre Fortsetzung. Die Vertikalstapelung erzeugt die Weite eines kleinen Stadt-Hauses. Sämtliche Einheiten sind im 4. Obergeschoss über einen einzigen inneren Korridor erschlossen. Der räumlich gefasste innere Treppenlauf führt je nach Loft-Typ ein Geschoss hinunter, in die umgenutzte Gebäudestruktur des 3., oder hoch in das aufgestapelte 5. Obergeschoss. Der Ausdruck der Fassade ist hoch städtisch und Abbild der inneren Organisation und Nutzweise. Die gewählte Verkleidung der hölzernen Aufstockung durch detailarme Faserzementgusselemente ist langlebig und schlägt den Bogen zurück zum massiven Grundbau.

Die offene Industriestruktur des Bestandesbau ist durch seine Abmessungen und Belichtungen flexibel nutzbar. Die materialtechnisch hochwertige Aufstockung erlaubt durch ihre Struktur und innere Organisation eine Wohnnutzung, die an dieser Stelle im



© Roger Frei



© Roger Frei



© Roger Frei

**Rauti-Huus**

Normalfall nicht möglich ist. Die Wohnungsgrößen sind angemessen und erlauben diverse Wohnformen. Der Erhalt und Fortbestand des Industriezeu gen aus den 40er Jahren auf dem kleinen städtischen Grundstück ist per se ökologisch. Die Aufstockung in Holz im Minergiestandard mit unterhaltsarmer vorgehängter Fassade entspricht dem heutigen Stand der Technik. Die Bauweise im Schichtenriss getrennt ist zugänglich und erweiterbar. (Text: Architekt:innen)

## DATENBLATT

Architektur: Spillmann Echsle Architekten (Annette Spillmann, Harald Echsle)  
Generalplanung: Spillmann Echsle Architekten (Annette Spillmann, Harald Echsle)  
Bauherrschaft: UBS Fund Management AG  
Tragwerksplanung: Haag + Partner  
Tragwerksplanung / Holzbau, Brandschutz: Timbatec AG  
Fotografie: Roger Frei

HLSKE: Amstein + Walthert AG, St. Gallen  
Akustik/Bauphysik: Baumann Akustik und Bauphysik AG, Dietfurt  
QS4- Prüffingenieur Holzbau: Josef Kolb AG, Romanshorn

Funktion: Wohnbauten

Planung: 08/2010 - 01/2014  
Ausführung: 01/2014 - 05/2015

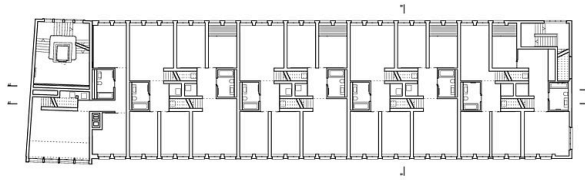
## AUSFÜHRENDE FIRMEN:

Generalunternehmung: Corti Total Services AG, Winterthur  
Holzbauunternehmung: Zehnder Holz und Bau AG, Winterthur



© Roger Frei

Rauti-Huus

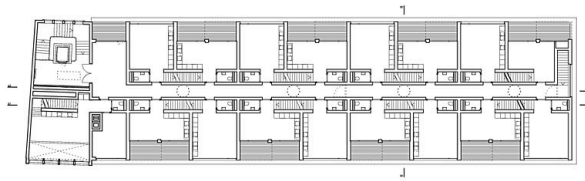


0 2 4 10



Bauwerk Aufstockung "Rauti-Huus"	055	Ebene Grundriss 3.OG	Blatt DIN A4	Revizion 1:333	spillmann echsle architekten ag <small>                     Architekturbüro für Wohnbau, Industrie- und                      gewerbliche Bauten                 </small>
		Datum			

Grundriss OG3

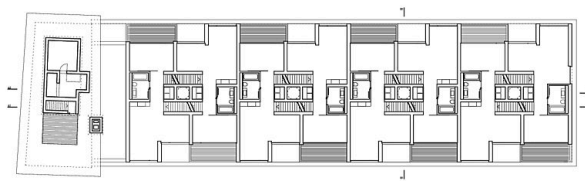


0 2 4 10



Bauwerk	055	Ebene Grundriss 4.OG	Blatt DIN A4	Revizion 1:333	spillmann echsle architekten ag <small>                     Architekturbüro für Wohnbau, Industrie- und                      gewerbliche Bauten                 </small>
		Datum			

Grundriss OG4



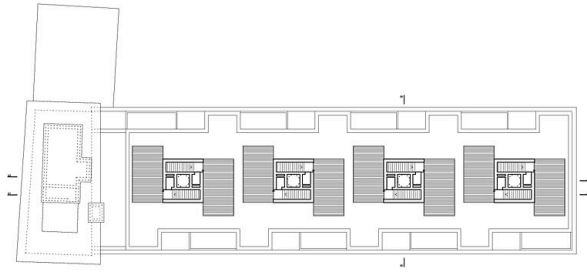
0 2 4 10



Bauwerk Aufstockung "Rauti-Huus"	055	Ebene Grundriss Dachgeschoss	Blatt DIN A4	Revizion 1:333	spillmann echsle architekten ag <small>                     Architekturbüro für Wohnbau, Industrie- und                      gewerbliche Bauten                 </small>
		Datum			

Grundriss OG5

Rauti-Huus



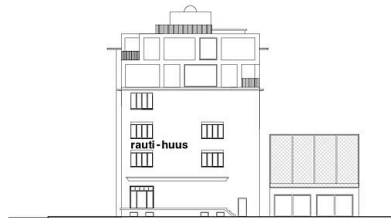
Projektit Aufstockung "Rauti-Huus"	055	Ebene Grundlege Deckaufsicht 1	Blatt DIN A4		Maßstab 1:333	spillmann echste architekten og
			Datum			

Grundriss OG6



Projektit Aufstockung "Rauti-Huus" Baubewirtschaft	055	Ansicht Nordost	Blatt DIN A4		Maßstab 1:333	spillmann echste architekten og
			Datum			

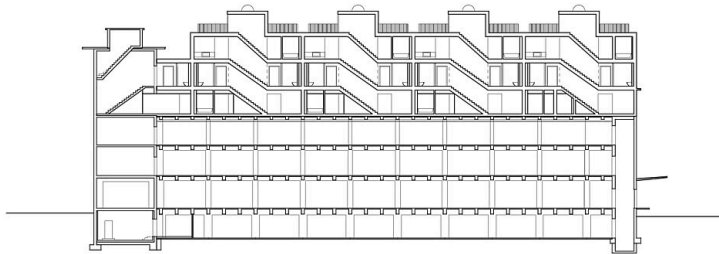
Ansicht Nordost



Projektit Aufstockung "Rauti-Huus" Baubewirtschaft	055	Ansicht Nordwest	Blatt DIN A4		Maßstab 1:333	spillmann echste architekten og
			Datum			

Ansicht Nordwest

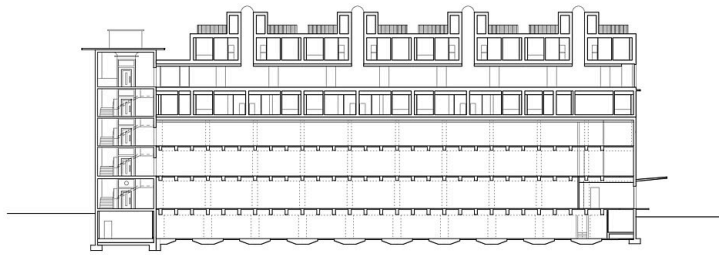
Rauti-Huus



0 2 4 10

Projekt: Aufzeichnung "Rauti-Huus" Bauherrschaft	055	Eisenstein			spillmann echtsle architekten og
		Schnitt A1			
		Datum	DIN A4	Maßstab	1:333

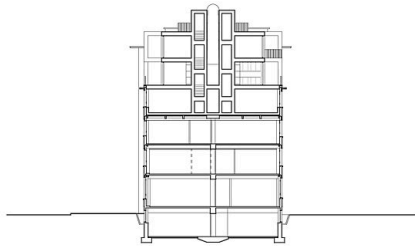
Längsschnitt A1



0 2 4 10

Projekt: Aufzeichnung "Rauti-Huus" Bauherrschaft	055	Eisenstein			spillmann echtsle architekten og
		Schnitt A2			
		Datum	DIN A4	Maßstab	1:333

Längsschnitt A2



0 2 4 10

Projekt: Aufzeichnung "Rauti-Huus" Bauherrschaft	055	Eisenstein			spillmann echtsle architekten og
		Schnitt B2			
		Datum	DIN A4	Maßstab	1:333

Querschnitt