



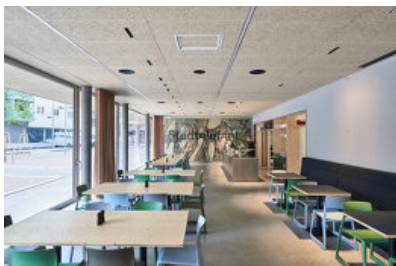
© Andreas Buchberger

Stadtelefant – das ist ein Kreativcluster im Sonnendviertel, einem der spannendsten Neubaugebiete Wiens, mit öffentlichem Lokal und gemeinsamen Veranstaltungsräumen. Für Diskussionen, zur Vernetzung und für büroübergreifende Projekte. Das Quartiershaus wurde von Partner:innen aus der Architekturbranche (A-NULL Bausoftware, Hoyer Brandschutz, Franz&Sue, PLOV Architekten, SOLID architecture) als gewerbliche Baugruppe entwickelt, geplant, finanziert und errichtet.

Im Erdgeschoss befinden sich das öffentliche Lokal und die österreichischen Baukulturvermittler architektur in progress sowie die Architekturstiftung Österreich. In den Geschossen darüber liegen die Büros, ganz oben Wohnungen. Es war ein Anliegen, einen repräsentativen Querschnitt von Architekturarbeit ins Haus zu holen. Über die Stockwerke wird ExpertenInnenwissen gebündelt – der Austausch und die Synergien, die dadurch entstehen, machen den Stadtelefant zu einem besonderen Projekt.

Das Bürogebäude mit seinen vielseitigen Nutzeranforderungen ist in der Konstruktion und räumlichen Struktur unkompliziert und flexibel. Ein Haus, das durch Qualität und Langlebigkeit punktet, nicht mit aufwändigem Design. Bei vielen Aspekten des Projekts haben die historischen Gründerzeithäuser Wiens inspiriert – am stärksten bei den 3,20 Meter hohen Räumen, die für Büroneubauten ungewöhnlich sind. Damit wurde zwar auf ein zusätzliches Geschoss verzichtet, im Gegenzug kann aber die Qualität und das Flair eines Wiener Altbaus erhalten werden.

Der kollektive Wunsch nach einem robusten, ehrlichen Haus mit minimaler Haustechnik führte zur Entscheidung, das Gebäude in Fertigteilbauweise auszuführen. Die Fassadenelemente haben vorgefertigte, sandgestrahlte Sichtbetonoberflächen, dazwischen ist die Wärmedämmung bereits eingelegt. Der Beton wirkt gleichzeitig aktiv als Speichermasse, die Kühlung und Minimallüftung



© Andreas Buchberger



© Andreas Buchberger

Stadtelefant

Bloch-Bauer-Promenade 23
1100 Wien, Österreich

ARCHITEKTUR
Franz&Sue

BAUHERRSCHAFT
Bloch-Bauer-Promenade 23 Real GmbH (A-NULL Bausoftware, Hoyer Brandschutz, Franz&Sue, PLOV Architekten, SOLID architecture)

TRAGWERKSPLANUNG
petz zt-gmbh

ÖRTLICHE BAUAUFSICHT
A quadrat

FERTIGSTELLUNG
2019

SAMMLUNG
nextroom

PUBLIKATIONSdatum
24. Mai 2019



© Andreas Buchberger

Stadtelefant

erfolgt über die STB-Decken. Es gibt keine Zwischendecken. Nach den Stahlbetonarbeiten ist das Haus schon fast fertig, nur noch die Fenster und der Boden kommen hinzu. (Text: Architekten)

DATENBLATT

Architektur: Franz&Sue (Erwin Stättner, Robert Diem, Christian Ambros, Michael Anhammer, Harald Höller)

Mitarbeit Architektur: Joseph Suntinger (PL), Norbert Peller, Jonathan Hering, Karin Hackl, Philipp Stromer, Wolfgang Fischer, Carla Kuhn, Simon Frey, Caro Berger, Ajdin Vukovic

Bauherrschaft: Bloch-Bauer-Promenade 23 Real GmbH (A-NULL Bausoftware, Hoyer Brandschutz, Franz&Sue, PLOV Architekten, SOLID architecture)

Tragwerksplanung: petz zt-gmbh

örtliche Bauaufsicht: A quadrat

Bauphysik: Schöberl & Pöll (Helmut Schöberl)

Haustechnik: BPS

Fotografie: Andreas Buchberger, Louai Abdul Fattah

Teil-GU: Alfred Trepka GmbH

Brandschutz: Hoyer Brandschutz GmbH

Elektroplanung: EPBS GmbH und Co KG

Maßnahme: Neubau

Funktion: Gemischte Nutzung

Wettbewerb: 2015 - 2016

Planung: 2016 - 2017

Ausführung: 08/2017 - 01/2019

Grundstücksfläche: 605 m²

Bruttogeschossfläche: 3.750 m²

Nutzfläche: 3.150 m²

Bebaute Fläche: 442 m²

Umbauter Raum: 14.500 m³

Baukosten: 4,5 Mio EUR

NACHHALTIGKEIT



© Louai Abdul Fattah



© Louai Abdul Fattah



© Louai Abdul Fattah

Stadtelefant

Energiesysteme: Fernwärme
Materialwahl: Stahlbeton

AUSFÜHRENDE FIRMEN:

STB-Fertigteiffassade: Alfred Trepka GmbH
Elektrotechnik: Elektro Gönner KG
Fenster: Internorm Bauelemente Services GmbH
HKLS: Ing. Johannes Schneider GmbH
Trockenbau: Perchtold Trockenbau Wien GmbH

PUBLIKATIONEN

a3BAU
Architektur und Bau Forum

AUSZEICHNUNGEN

ZV-Bauherrenpreis 2019, Preisträger

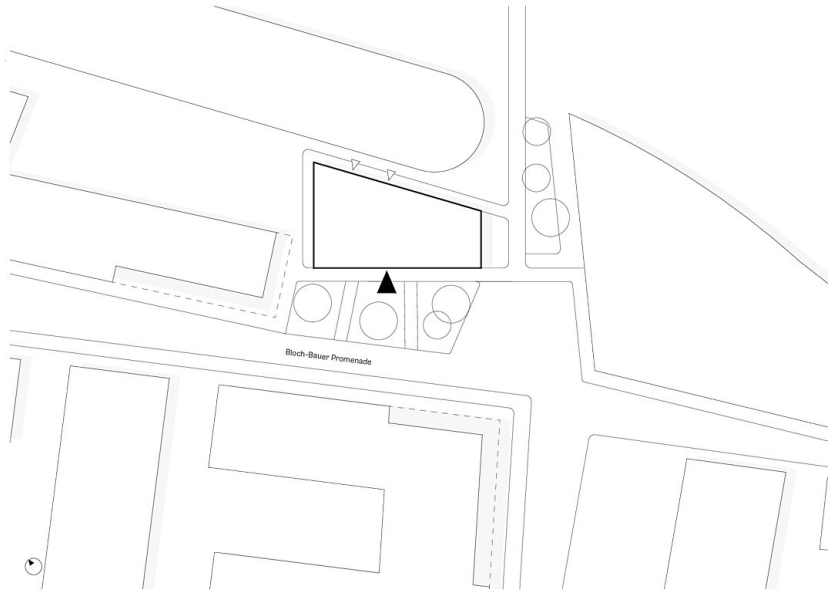
WEITERE TEXTE

Jurytext Bauherrenpreis 2019, newroom, Samstag, 9. November 2019, 00:00 Uhr

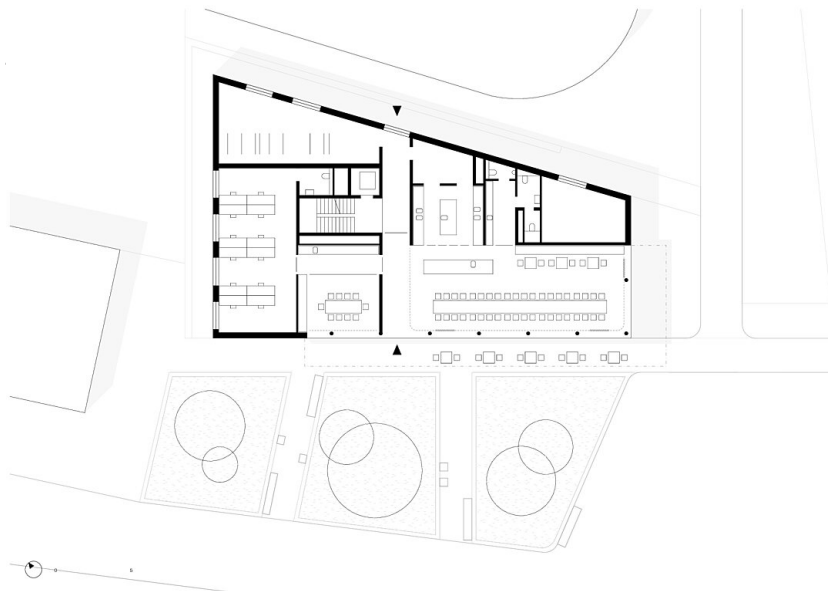


© Louai Abdul Fattah

Stadtelefant

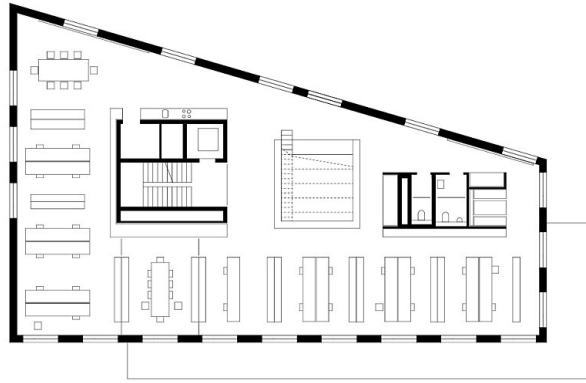


Lageplan

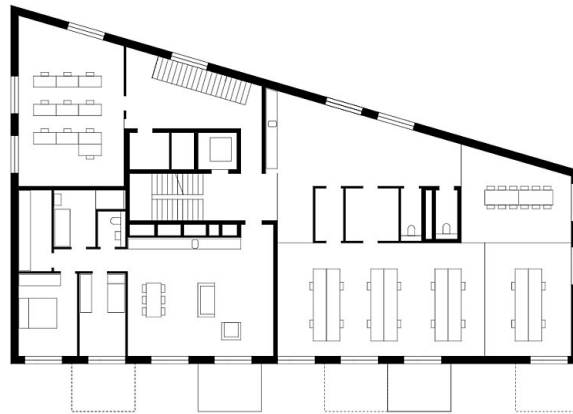


Grundriss EG

Stadtelefant

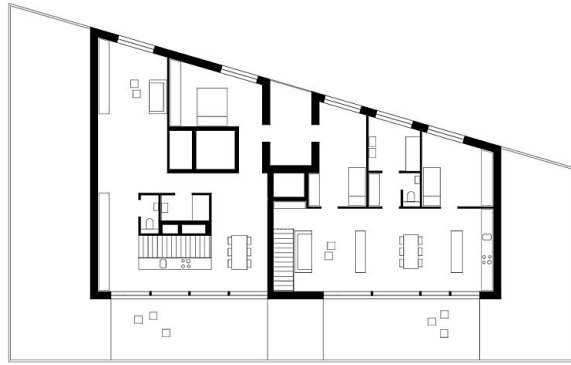


Grundriss OG1

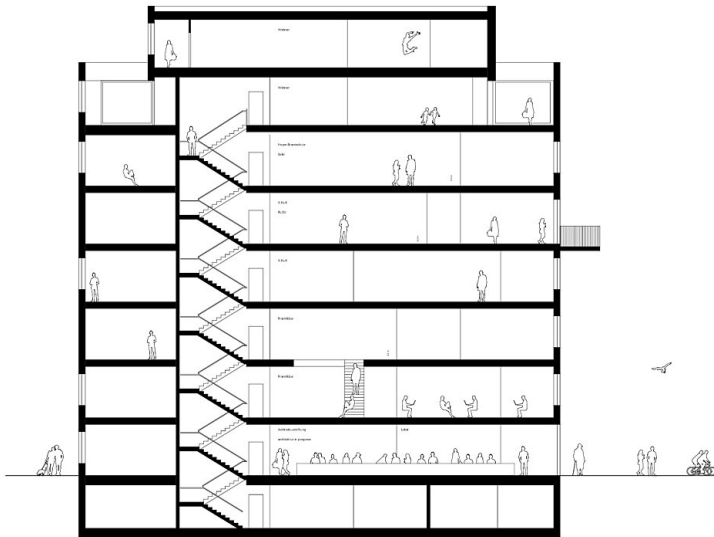


Grundriss OG4

Stadtelefant

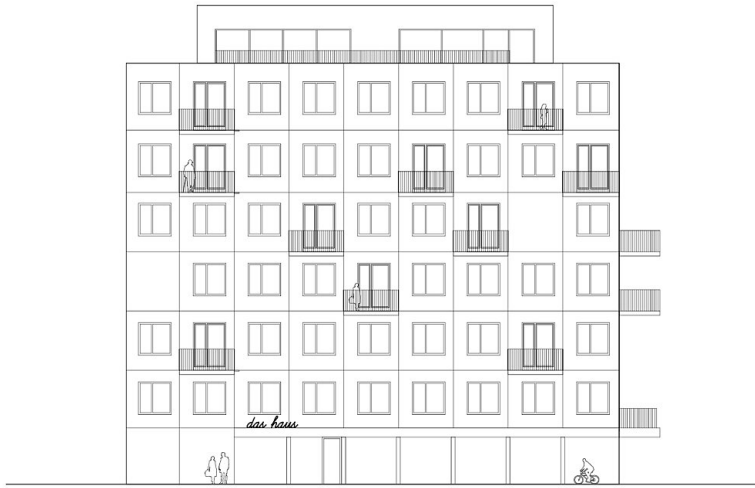


Grundriss DG



Schnitt

Stadtelefant



01 19

Ansicht