



© Dietrich | Untertrifaller

Altes Schualhus

Zug 5

6764 Lech am Arlberg, Österreich

ARCHITEKTUR

Dietrich | Untertrifaller

BAUHERRSCHAFT

Rote Wand Hotelbetriebs-GmbH

TRAGWERKSPLANUNG

Mader & Flatz**merz kley partner**

ÖRTLICHE BAUAUFSICHT

Maier Bau Consult

FERTIGSTELLUNG

2015

SAMMLUNG

Vorarlberger Architektur Institut

PUBLIKATIONSdatum

5. Oktober 2017

Das fast 250 Jahre alte Schulhaus in Lech-Zug stand lange leer, bevor Joschi Walch, Besitzer des Hotels „Rote Wand“, das Büro Dietrich | Untertrifaller mit dem Umbau beauftragte. Nach vier Monaten Bauzeit eröffnete das „Alte Schualhus“ im Juli 2015 und komplettiert nun das Hotelensemble. Die gastronomische Nutzung des Hauses – eine Jausenstube im Erdgeschoß und ein Gourmetrestaurant mit Schauküche im Obergeschoß – erforderte zahlreiche Um- und Einbauten. Um das Gebäude an das unterirdische Wegenetz und damit an die Sanitärräume des Haupthauses anzuschließen, wurde es nachträglich unterkellert. Behördliche Auflagen forderten höhere Räume, lösbar nur durch eine neue, tiefer gesetzte Bodenplatte in Stahlbeton, eine neue weitgespannte Geschoßdecke aus Massivholz und ein neues Dach zur Aufnahme einer zeitgemäßen Wärmedämmschicht.

Die historische Konstruktion wurde von späteren Ergänzungen befreit, der ursprüngliche Strickbau ist nun wieder sichtbar. Die Außenwand erhielt eine innere Doppelschale, in der die Installationen und die Lüftungskanäle geführt werden. Neue Konstruktionen wie Kastenfenster, Innentäfelung und Holzschindeldach wurden nach historischen Vorbildern handwerklich aus Altholz erzeugt. Die zeitgemäße Funktion gibt dem „Alten Schualhus“ das für das Überleben historischer Häuser wichtigste Kapital zurück: eine vitale Alltagsnutzung für die nächste Generation. (Text: Architekten)



© Dietrich | Untertrifaller



© Dietrich | Untertrifaller



© Dietrich | Untertrifaller

Altes Schualhus

DATENBLATT

Architektur: Dietrich | Untertrifaller (Helmut Dietrich, Much Untertrifaller)

Mitarbeit Architektur: Projektleitung: Susanne Gaudl

Bauherrschaft: Rote Wand Hotelbetriebs-GmbH

Tragwerksplanung / Betonstatik: Mader & Flatz (Ernst Mader, Markus Flatz)

Tragwerksplanung / Holzstatik: merz kley partner (Konrad Merz, Gordian Kley)

örtliche Bauaufsicht: Maier Bau Consult

Bauphysik: Bernhard Weithas

Haustechnik: Klimaplan

Elektro: Brugger, Thüringen;

Funktion: Hotel und Gastronomie

Planung: 07/2014 - 06/2015

Ausführung: 05/2015 - 07/2015

Grundstücksfläche: 108 m²

Nutzfläche: 110 m²

Umbauter Raum: 468 m³

NACHHALTIGKEIT

Heizwärmebedarf: 36,0 kWh/m²a (Energieausweis)

Materialwahl: Holzbau

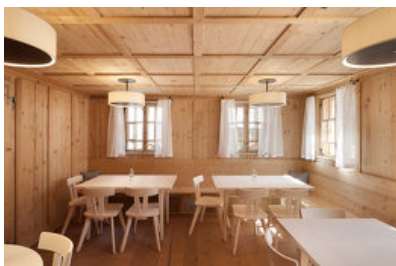
AUSFÜHRENDE FIRMEN:

Baumeister Beton: i+R Bau, Lauterach; Baumeister Holzbau: oa.sys baut,

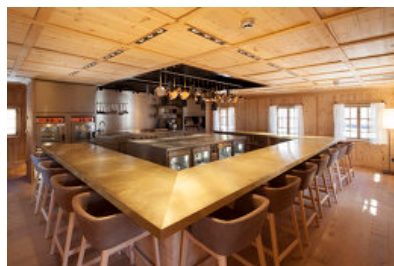
Alberschwende; Innenausbau, Türen und Fenster: Lorünser, Vandans; Stühle EG:

Markus Faißt, Hittisau; Holzböden: Walch, Lech; Heizung-Sanitär: Bömag, Schruns;

Lüftung: Ender, Altag; Elektro: egd, Dornbirn; Beleuchtung: Halotech, Innsbruck;



© Dietrich | Untertrifaller

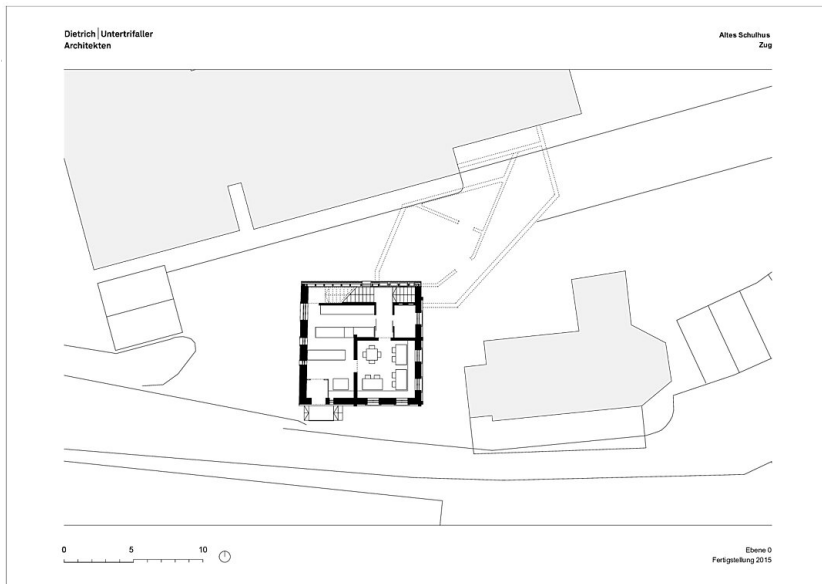


© Dietrich | Untertrifaller

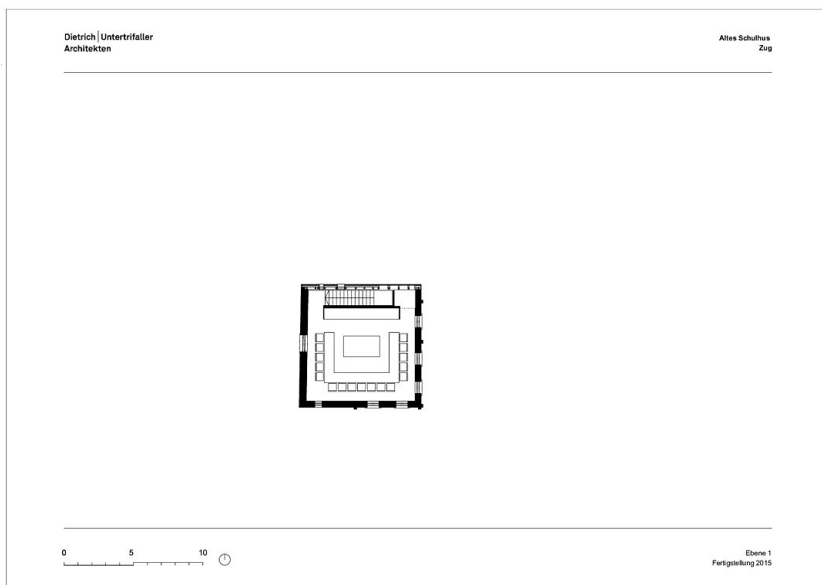


Altes Schualhus

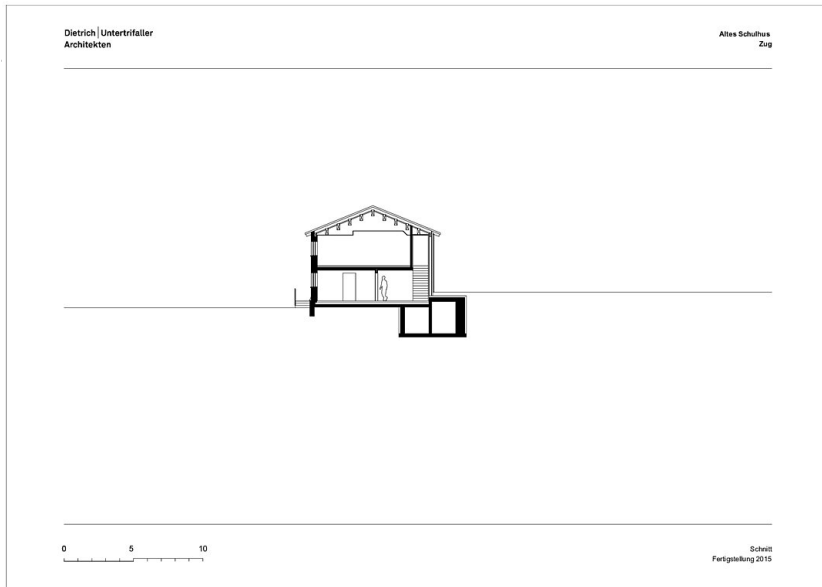
Lageplan



Grundriss EG



Grundriss OG



Altes Schualhus

Schnitt