



© birgit koell fotografie

## Erweiterung Kindergarten Kundl

Dr.-Franz-Stumpf-Straße 18  
6250 Kundl, Österreich

ARCHITEKTUR  
**DIN A4 Architektur**

BAUHERRSCHAFT  
**Marktgemeinde Kundl**

TRAGWERKSPLANUNG  
**ZSZ Ingenieure**

FERTIGSTELLUNG  
**2016**

SAMMLUNG  
**aut. architektur und tirol**

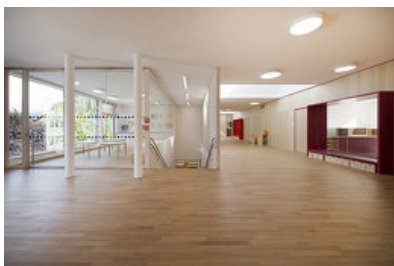
PUBLIKATIONSdatum  
**28. Juli 2017**



Der seit den späten 1970er Jahren bestehende Kindergarten in Kundl befindet sich auf einem Areal in zentraler Lage, unmittelbar angrenzend an den Gemeindesaal und ein Eltern-Kind-Zentrum. Für die notwendig gewordene Erweiterung von 5 auf 8 Gruppen wurde ein Architekturwettbewerb ausgeschrieben, den das Büro DIN A4 Architektur mit einem Projekt gewann, das den heterogenen Bestand schlüssig zu einem Ganzen verbindet und den Kindergarten als eigenständigen Baukörper klar erkennbar macht.

Während die Bestandsstruktur des Unter- und Erdgeschosses weitgehend erhalten blieb, wurde das vorhandene Obergeschoss abgetragen und ein langgezogener, flacher Baukörper auf das Erdgeschoss von Kindergarten und Gemeindesaal aufgesetzt. Unter dem zur Straße hin auskragenden Aufbau erhielt der Kindergarten einen eigenen, über eine Rampe barrierefrei erschlossenen Eingang. Außerdem wurde für den bestehenden Zugang zum Gemeindesaal eine neue, überdachte Eingangssituation geschaffen.

Statt wie bisher auf zwei Ebenen aufteilt, sind nun sämtliche Haupträume des Kindergartens im neuen Obergeschoss konzentriert: ein lichtdurchfluteter „Marktplatz“ als gemeinsamer Wohnraum, alle Gruppenräume, Teilungsräume sowie Räumlichkeiten für die Verwaltung. Eine großzügige Treppe verbindet das Obergeschoss mit dem rund um eine Aula neu organisierten Erdgeschoss. Auf dieser Ebene befinden sich neben einer großzügigen Garderobe ein Schlafraum, ein Teilungsraum sowie die Küche und der Essbereich. Ein weiterer Teilungsraum, ein Bewegungsraum und die Turnhalle finden sich wie schon bisher im Untergeschoss. (Text: Claudia Wedekind)



© birgit koell fotografie



© birgit koell fotografie



© birgit koell fotografie

## Erweiterung Kindergarten Kundl

## DATENBLATT

Architektur: DIN A4 Architektur (Conrad Messner, Markus Prackwieser)  
 Mitarbeit Architektur: Linja Meller, Ralitza Ivanova, Lukas Ullrich, Mirjana Zaric  
 Bauherrschaft: Marktgemeinde Kundl  
 Tragwerksplanung: ZSZ Ingenieure (Thomas Zoidl, Wolfgang Schauer, Christian Zoidl)  
 Fotografie: birgit koell fotografie Ein Auge für Fotografie

ÖBA: Fuchsbau, Wildschönau  
 Bauphysik: Fiby ZT GmbH, Innsbruck  
 Haustechnik, Elektro & HSL-Planung: SHP Stiefmüller Hohenauer & Partner GmbH,  
 Kundl

Maßnahme: Erweiterung  
 Funktion: Bildung

Wettbewerb: 2014  
 Planung: 2014 - 2015  
 Ausführung: 2014 - 2016

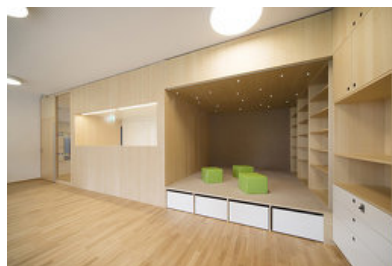
Grundstücksfläche: 11.660 m<sup>2</sup>  
 Bruttogeschossfläche: 2.059 m<sup>2</sup>  
 Nutzfläche: 1.747 m<sup>2</sup>  
 Umbauter Raum: 8.777 m<sup>3</sup>

## NACHHALTIGKEIT

Heizwärmebedarf: 24,2 kWh/m<sup>2</sup>a (Energieausweis)  
 Endenergiebedarf: 48,9 kWh/m<sup>2</sup>a (Energieausweis)  
 Primärenergiebedarf: 141,8 kWh/m<sup>2</sup>a (Energieausweis)  
 Außeninduzierter Kühlbedarf: 29,2 kWh/m<sup>2</sup>a (Energieausweis)



© birgit koell fotografie



© birgit koell fotografie



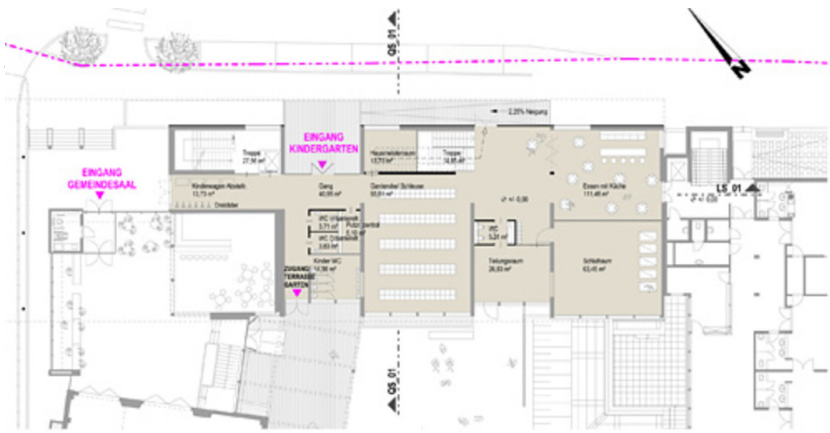
© birgit koell fotografie

### Erweiterung Kindergarten Kundl



LAGEPLAN M1:500

Lageplan



Grundriss EG