



© Future Documentation / EO

Mehrfamilienhaus Gapont

Gapont 8
9495 Triesen, Liechtenstein

ARCHITEKTUR
Uli Mayer Urs Hüssy

BAUHERRSCHAFT
Hans Frommelt

TRAGWERKSPLANUNG
**Wenaweser & Partner AG
XYLO AG**

FERTIGSTELLUNG
2015

SAMMLUNG
newroom

PUBLIKATIONSdatum
6. Januar 2019



Die Adresse Gapont befindet sich im alten Dorfkern der Gemeinde Triesen. Der hier beschriebene Neubau befindet sich im rückwärtigen Parzellenteil der Strassenbebauung am Gapont. Entlang dem schmalen Parzellenverlauf hangabwärts entwickelt sich der Neubau in Richtung Westen.

Beim Neubau handelt es sich um ein Mehrfamilienhaus mit drei Wohnungen; die zwei oberen sind 5 1/2 Zi Wohnungen, bei der untersten handelt es sich um eine 2 1/2 Zi Wohnung mit direktem Ausgang in die grüne Umgebung. Hangseitig befinden sich die Kellerräume und das Treppenhaus. Der bewohnte Baukörper mäandriert dem Hang entlang und basiert auf einem Betonfundament. Dass das Gebäude dem Hang folgt widerspiegelt sich auch in den verschiedenen Niveauentwicklungen innerhalb der einzelnen Wohnungen. Jede Wohnung hat einen Niveausprung. Dem Hangverlauf und der Himmelsrichtung entsprechend sind die Schlafbereiche der Wohnungen um einige Stufen abgesetzt. So ergibt sich eine natürliche Zonierung der Tag-Nachtbereiche.

Das Gebäude ist in Holz-Massivbauweise erstellt. Die Kellerräume und das Treppenhaus sind aus Dämmbeton. Alle Oberflächen sind nur marginal veredelt. Der Lärchenschirm aussen ist unbehandelt und wird in Zukunft je nach Himmelsrichtung natürlich vergrauen. Die Holz-Massivbauwände sind im Inneren sichtbar. Sie sind einzig mit einer weissen Farblasur behandelt.

Bei der Fassade handelt es sich um eine Lochfassade mit einem einzigen Fensterformat.

Die Öffnungen entstanden in Anlehnung an die regelmässigen Öffnungen der ehemalige Baumwollfabrik, die in unmittelbarer Nachbarschaft das Dorfbild prägt. Die einseitig abgeschrägten Fensterlaibungen lockern die Formateinheit auf und ermöglichen einen erweiterten Blick aus den Räumen in die nahe Bergwelt. (Text:



© Future Documentation / EO



© Future Documentation / EO



© Future Documentation / EO

Mehrfamilienhaus Gapont

Architekten)

DATENBLATT

Architektur: Uli Mayer Urs Hüssy (Uli Mayer, Urs Hüssy)
 Mitarbeit Architektur: Tina Toldo
 Bauherrschaft: Hans Frommelt
 Tragwerksplanung: Wenaweser & Partner AG, XYLO AG
 Mitarbeit Tragwerksplanung Wenaweser & Partner AG: Martin Soler
 Mitarbeit Tragwerksplanung XYLO AG: Christoph Frommelt
 Bauphysik: Uwe Pernette
 Fotografie: Future Documentation / EO

Funktion: Wohnbauten

Planung: 10/2010
 Ausführung: 06/2014 - 06/2015

Grundstücksfläche: 2.081 m²
 Bruttogeschossfläche: 660 m²
 Nutzfläche: 630 m²
 Bebaute Fläche: 383 m²
 Umbauter Raum: 2.487 m³
 Baukosten: 2,5 Mio CHF

NACHHALTIGKEIT

- Unverkleideter Massivbau in Holz und Dämmbeton zur Verbesserung des Raumklimas und zur Minimierung des Materialeinsatzes
- Die hochkomplexe Geometrie konnte anhand von digitaler Zuschneidung der Grossformatplatten auf den Zentimeter genau vorgefertigt und in 3 Tagen aufgerichtet werden
- Minimaler Aushub dank optimaler Einpassung des Gebäudes in die bestehende Topographie
- Kontrollierte Lüftung mit minimalem Installations- und Wartungsaufwand (Abluftanlage in den Nasszellen mit Nachströmung über Fensterfalz)
- Die gewählte Massivholzkonstruktion erlaubt eine sauber getrennte, durchgehende Schichtung der verschiedenen konstruktiven Funktionen und deren problemlosen Rückbau: tragende Massivholzwände/ Dampfbremse/durchgehende



© Uli Mayer Urs Hüssy



© Uli Mayer Urs Hüssy



© Future Documentation / EO

Mehrfamilienhaus Gapont

Holzfaserdämmung/ Wind und Wasserdichtigkeit/ heimischer Lärchenschirm.

Energiesysteme: Gas-/Ölbrennwertkessel, Solarthermie
Materialwahl: Holzbau, Stahlbeton, Überwiegende Verwendung von Dämmstoffen aus nachwachsenden Rohstoffen, Überwiegende Verwendung von HFKW-freien Dämmstoffen, Vermeidung von PVC für Fenster, Türen, Vermeidung von PVC im Innenausbau

AUSZEICHNUNGEN

German Design Award 2018: Winner

Nominierung LIA Auszeichnung für gutes Bauen in Liechtenstein

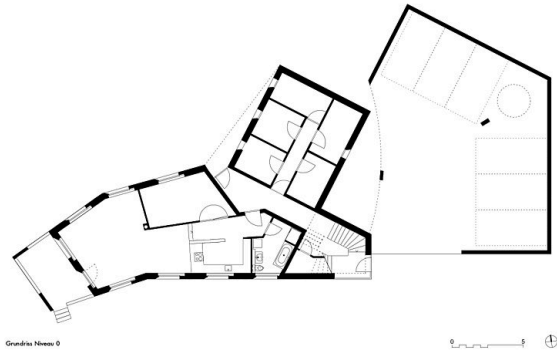
In nextroom dokumentiert:

Constructive Alps 2017, Nominierung

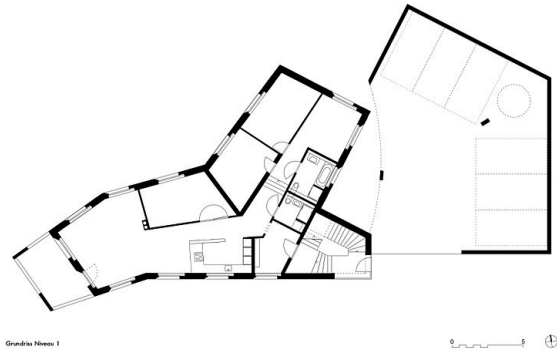


© Future Documentation / EO

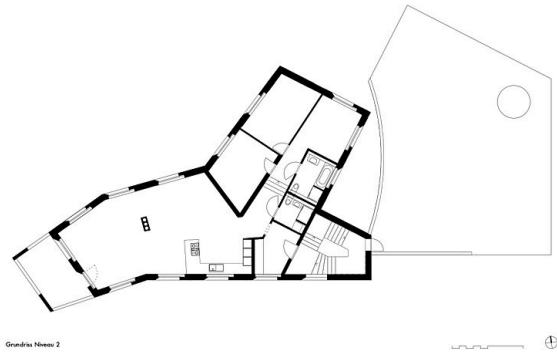
Mehrfamilienhaus Gapont



Grundriss Niveau 0

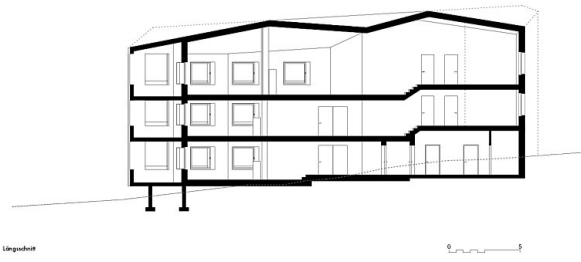


Grundriss Niveau 1



Grundriss Niveau 2

Mehrfamilienhaus Gapont



Längsschnitt