



© Paul Sebesta

Die Volksschule Eßling erfährt eine Erweiterung des Bestandsgebäudes um acht Klassenräume, zwei Gruppenräume sowie Freizeiträume. Aufgeweitete Gang- und Stiegenhausbereiche schaffen Raum für Kommunikation und Vernetzung. Ein Gymnastiksaal ermöglicht in der Erdgeschoßzone der Schule eine multifunktionale Schaltbarkeit in unterschiedliche Raumsequenzen - von kleinen klassenübergreifenden Veranstaltungen bis hin zum großen Schulfest. Durch die Erweiterung konnte das Freiraumkonzept der bestehenden Schule sowie die Bespielung des neugefassten Schulhofs neu gestaltet werden. (Text: Architekten)

Volksschule Eßling

Eßlinger Hauptstraße 97
1220 Wien, Österreich

ARCHITEKTUR

NMPB Architekten

BAUHERRSCHAFT

Stadt Wien, MA 56 - Wiener Schulen

TRAGWERKSPLANUNG

VCE Consult ZT - GmbH

ÖRTLICHE BAUAUFSICHT

Stadt Wien, MA 34 - Bau- und Gebäudemanagement

LANDSCHAFTSARCHITEKTUR

PlanSinn

FERTIGSTELLUNG

2016

SAMMLUNG

newroom

PUBLIKATIONSdatum

24. September 2017



© Paul Sebesta



© Paul Sebesta



© Paul Sebesta

Volksschule Eßling

DATENBLATT

Architektur: NMPB Architekten (Manfred Nehrer, Herbert Pohl, Sascha Bradic)
 Mitarbeit Architektur: Andrea Neuwirth (PL), Günce Derwent Songür
 Bauherrschaft: Stadt Wien, MA 56 - Wiener Schulen
 Tragwerksplanung: VCE Consult ZT - GmbH
 Landschaftsarchitektur: PlanSinn (Wolfgang Gerlich, Michl Mellauner, Johannes Posch, Hanna Posch, Bettina Wanschura, Erik Meinharter)
 örtliche Bauaufsicht: Stadt Wien, MA 34 - Bau- und Gebäudemanagement
 Fotografie: Hertha Hurnaus, Paul Sebesta

HKLSE: iC consulenten ZT GmbH
 Bauphysik: Bauphysik.at - DI (FH) Clemens Häusler, MSc

Funktion: Bildung

Wettbewerb: 2013
 Ausführung: 2014 - 2016

Grundstücksfläche: 11.577 m²
 Bruttogeschossfläche: 3.074 m²
 Nutzfläche: 2.625 m²
 Bebaute Fläche: 1.009 m²
 Umbauter Raum: 13.602 m³
 Baukosten: 6,2 Mio EUR

NACHHALTIGKEIT

Energiesysteme: Fernwärme
 Materialwahl: Stahlbeton



© Paul Sebesta



© Paul Sebesta



© Paul Sebesta

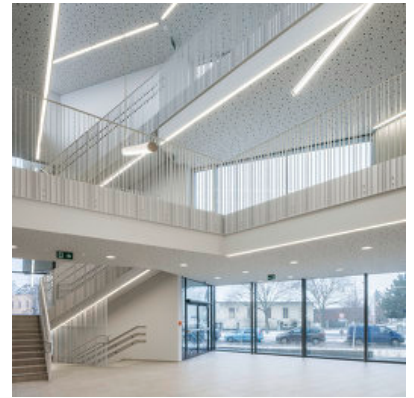
Volksschule Eßling



© Paul Sebesta



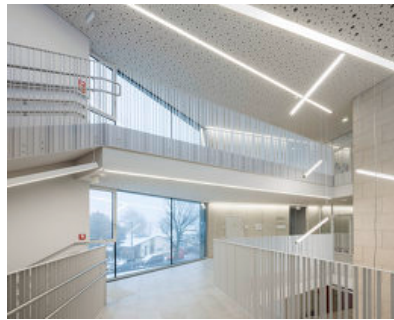
© Hertha Hurnaus



© Hertha Hurnaus



© Hertha Hurnaus



© Hertha Hurnaus

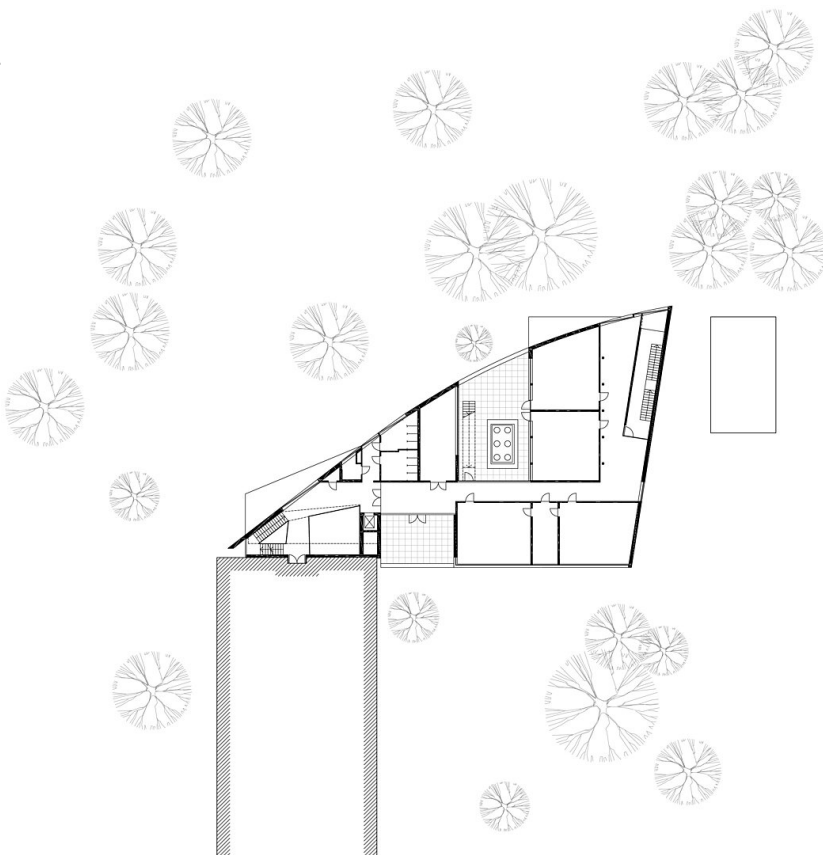


© Paul Sebesta

Volksschule Eßling

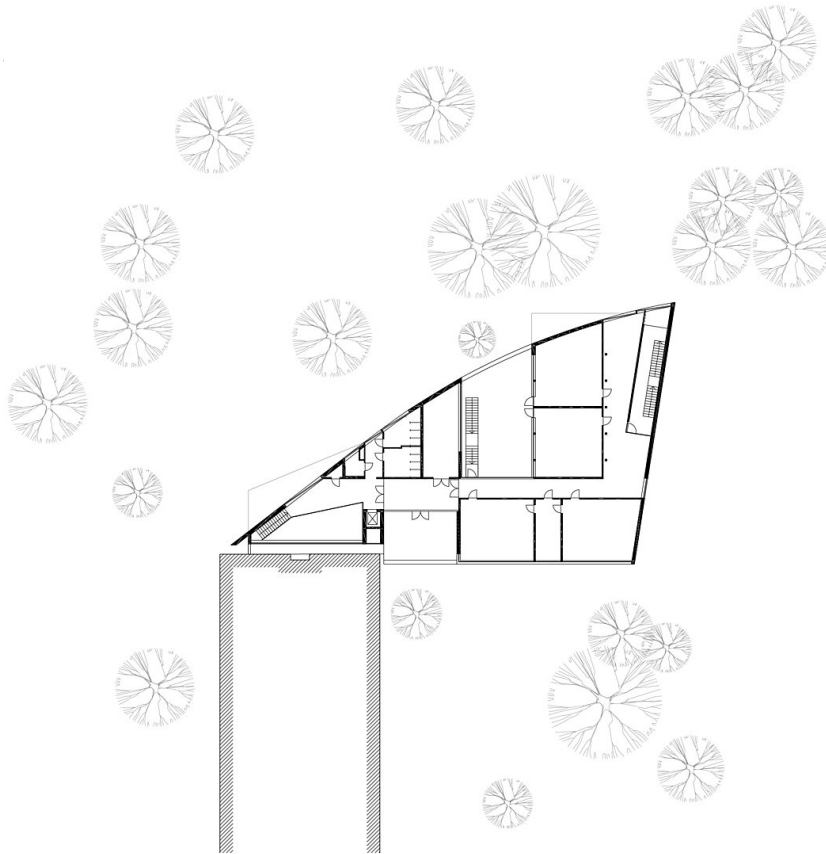


Grundriss EG

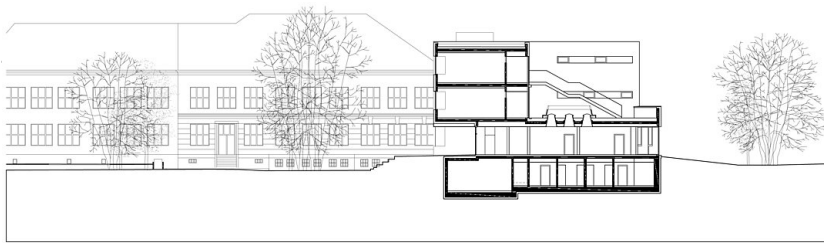


Grundriss OG1

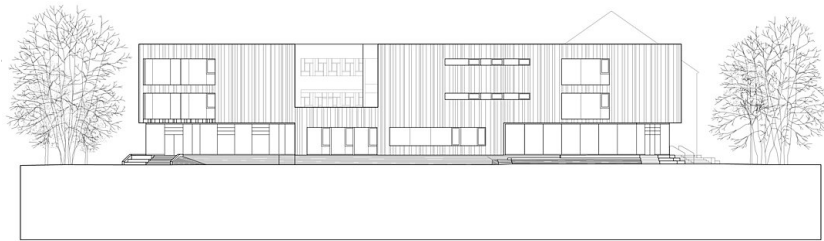
Volksschule Eßling



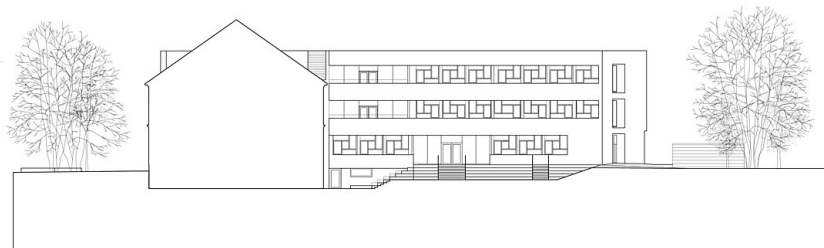
Grundriss OG2



Schnitt



Nordansicht



Südwestansicht