



© Martin Schlager

Häuser am Wasser

Wien, Österreich

ARCHITEKTUR
Jürgen Radatz

TRAGWERKSPLANUNG
Gerhard Kidery

FERTIGSTELLUNG
2016

SAMMLUNG
newroom

PUBLIKATIONSDATUM
15. Oktober 2017



Zwei Häuser an der Unteren Alten Donau

Die beiden gekoppelten Kleingartenwohnhäuser bilden mit ihren vorgelagerten Gartenhöfen das Ensemble an der Uferpromenade der Unteren Alten Donau.

Das nördliche Haus (Nr. 155) beherbergt im Erdgeschoss eine kompakte Zweizimmerwohnung, im Obergeschoss ein Studio, beide Stockwerke öffnen sich – raumhoch verglast – zum Gartenhof bzw. zur Alten Donau.

Beim südliche Haus (Nr. 157) ermöglicht die Split-Level-Konzeption ein offenes Raumkontinuum: Vom 2,30 Meter hohen Küchenbereich vermittelt der hohe Luftraum des Essbereichs und Sitzstufen zum Wohnraum von 3,60 Metern Höhe. Das Schlafzimmer direkt darunter – halb ins Erdreich eingegraben – ist entsprechend angenehm konditioniert. Bodengleiche Verglasungen machen das Untergeschoß nicht nur für besonders heiße Tage zu einem hellen und attraktiven Rückzugsort. Innerhalb der begrenzten Bauhöhe und Beschränkungen erreichen effiziente Einbaumöbel und raumökonomisch Optimierungen ein großzügiges räumliches Angebot.

Rot-Zeder (Western Red Cedar) prägt Fassaden und Terrassen der in Holzriegelbauweise mit Massivholzdecken errichteten Häuser. Deren Oberflächenstruktur nehmen die Aussenmauern und Flugdächer aus schalreinem Beton auf, letztere bieten geschützte Sitzplätze. Eine kompakte Gartenhütte aus Holz beherbergt Geräte und Fahrräder.

Die Innenwände wurden mit Lehm verputzt, eine zentrale Wasser-Wasserwärmepumpe heizt und kühlt die Häuser über die Fußböden. Die Komfortlüftung erneuert laufend die Raumluft. (Text: Architekt)



© Martin Schlager



© Martin Schlager



© Martin Schlager

Häuser am Wasser

DATENBLATT

Architektur: Jürgen Radatz
 Mitarbeit Architektur: Annemarie Wirth
 Tragwerksplanung: Gerhard Kidery
 Mitarbeit Tragwerksplanung: Michael Palka
 Fotografie: Martin Schlager

Funktion: Wohnbauten

Planung: 03/2013
 Fertigstellung: 01/2016

Grundstücksfläche: 400 m²
 Nutzfläche: 260 m²
 Bebaute Fläche: 100 m²

NACHHALTIGKEIT

Energiesysteme: Lüftungsanlage mit Wärmerückgewinnung, Wärmepumpe
 Materialwahl: Holzbau, Stahlbeton, Überwiegende Verwendung von Dämmstoffen aus nachwachsenden Rohstoffen, Überwiegende Verwendung von HFKW-freien Dämmstoffen, Vermeidung von PVC für Fenster, Türen, Vermeidung von PVC im Innenausbau

WEITERE TEXTE

Nah am Wasser gebaut, Iris Meder, Spectrum, Samstag, 9. September 2017



© Martin Schlager



© Martin Schlager



© Martin Schlager

Häuser am Wasser

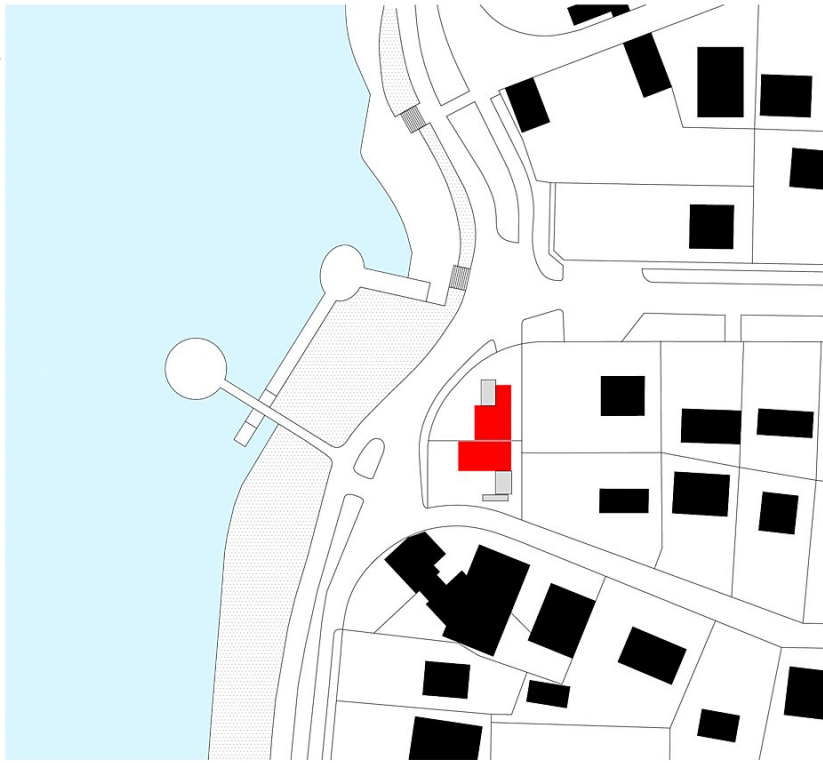


© Martin Schlager



© Martin Schlager

Häuser am Wasser



LAGEPLAN
ZWEI HÄUSER AM WASSER
AN DER UNTEREN ALTEN DONAU

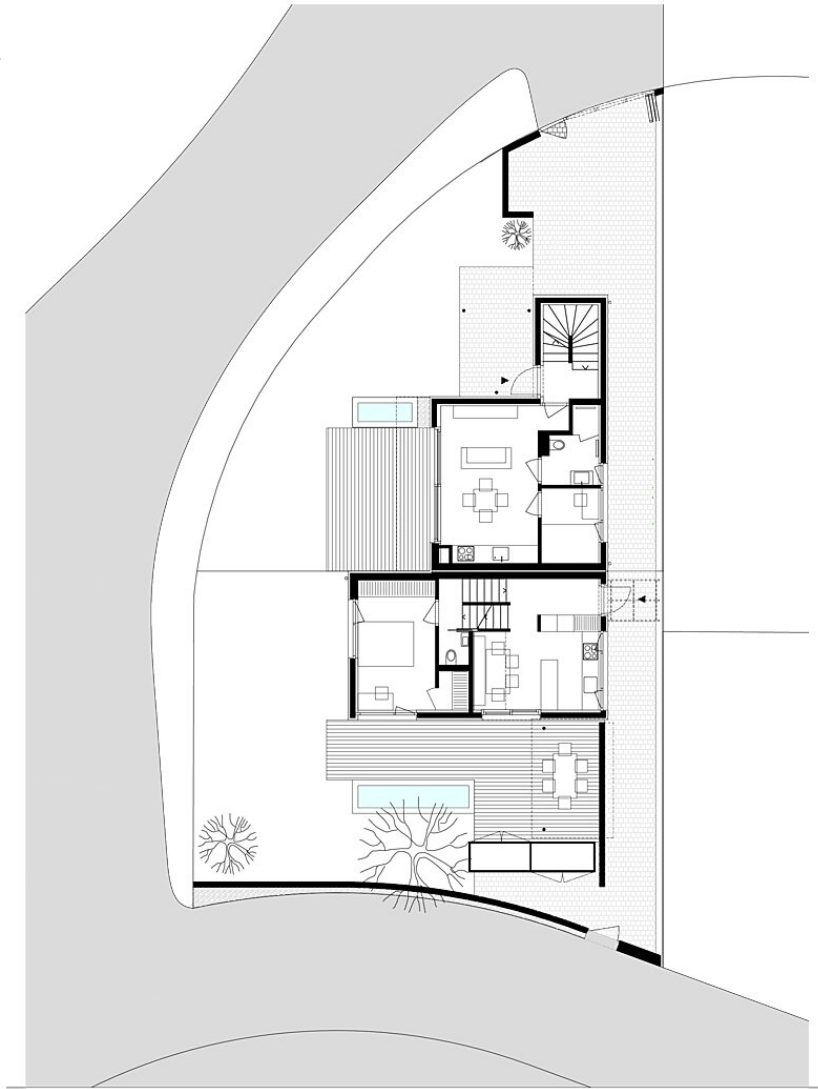
M 1:500

DI JURGEN RADATZ
ARCHITEKT
1150 WIEN, AMALIENSTRASSE 6

mobil 0699 - 11 45 48 94
office@architektur-radatz.at
www.architektur-radatz.at

Lageplan

Häuser am Wasser



GRUNDRISS ERDGESCHOSS
ZWEI HÄUSER AM WASSER
AN DER UNTEREN ALTEN DONAU

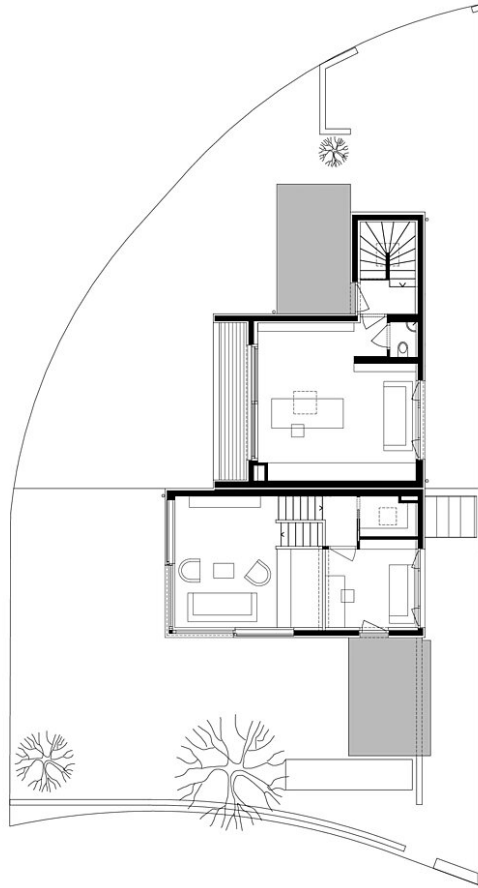
M 1:100

DI JÜRGEN RADATZ
ARCHITEKT
1130 WIEN, AMALIENSTRASSE 6

mobil 0699 - 11 45 48 94
office@architekt-radatz.at
www.architekt-radatz.at

Grundriss EG

Häuser am Wasser



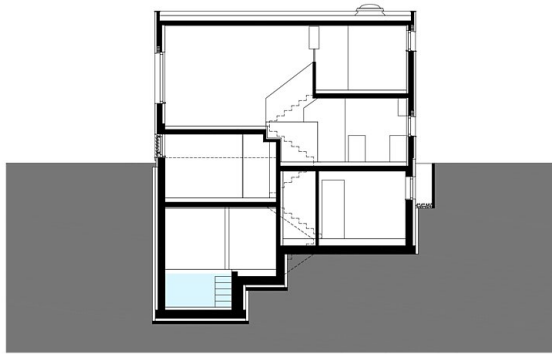
GRUNDRISS 1. OBERGESCHOSS
ZWEI HÄUSER AM WASSER
AN DER UNTEREN ALTEN DONAU

M 1:100

DI JÜRGEN RADATZ
ARCHITEKT
1130 WIEN, AMALIENSTRASSE 6

mobil 0699 - 11 45 49 94
office@architekt-radatz.at
www.architekt-radatz.at

Grundriss OG1



SCHNITT DURCH HAUS SÜD
ZWEI HÄUSER AM WASSER
AN DER UNTEREN ALTEN DONAU

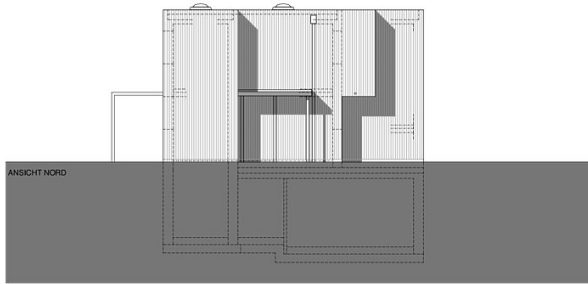
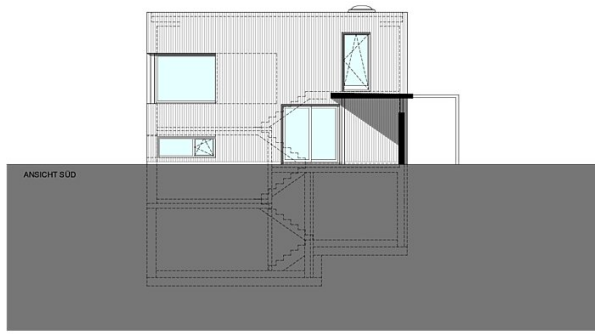
M 1:100

DI JÜRGEN RADATZ
ARCHITEKT
1130 WIEN, AMALIENSTRASSE 6

mobil 0699 - 11 45 49 94
office@architekt-radatz.at
www.architekt-radatz.at

Schnitt Haus Süd

Häuser am Wasser



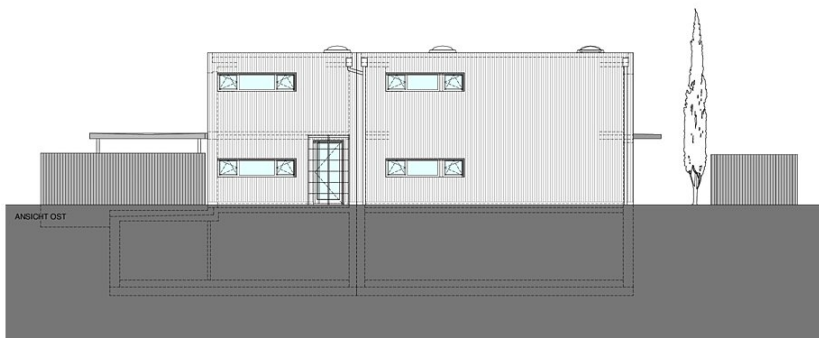
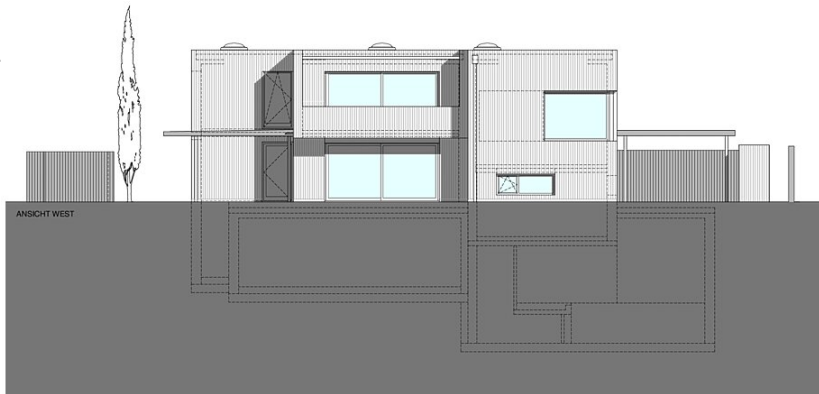
ANSICHT SÜD UND NORD
ZWEI HÄUSER AM WASSER
AN DER UNTEREN ALTEN DONAU

M 1:100

DI JÜRGEN RADATZ
ARCHITEKT
1130 WIEN, AMALIENSTRASSE 6

mobil 0690 - 11 45 48 94
office@architekt-radatz.at
www.architekt-radatz.at

Ansichten Nord und Süd



ANSICHT WEST UND OST
ZWEI HÄUSER AM WASSER
AN DER UNTEREN ALTEN DONAU

M 1:100

DI JÜRGEN RADATZ
ARCHITEKT
1130 WIEN, AMALIENSTRASSE 6

mobil 0690 - 11 45 48 94
office@architekt-radatz.at
www.architekt-radatz.at

Ansichten Ost und West