



© Hertha Hurnaus

Seit dem 16. Jahrhundert wird auf diesem Bauplatz mitten im Ortskern von Weidling gebaut. Zuerst zwei Weinkeller, dann ein Winzerhaus. Aus dem Winzerhaus wird 1850 durch Anbauten und Aufstockungen eine Villa. Es folgen etliche Nebengebäude wie Stadel, Presshaus und Glashäuser. Immer wieder werden diese Bauten ihrem Zweck entsprechend geändert, auch 1969 als aus dem Stadel mit angrenzendem Presshaus ein Einfamilienhaus wurde.

Die Tradition des Veränderns, Anpassens und Erweiterns wurde fortgeführt und das Haus aus den 1960er Jahren so adaptiert und vergrößert, dass es dem heutigen Standard und Lebensweise entspricht.

Drei Themen waren bei dieser Aufgabe vorrangig:

Wie verbessert man die Wohnqualität in einem Gebäude aus den späten 1960er Jahren, das an eine denkmalgeschützte Villa angebaut ist?

Wie erweitert man das Haus, um mit der neuen Kubatur wieder ein Ensemble mit dem Bestand zu erreichen?

Wie öffnet man das Haus, um den sehr schönen, aber sehr waldigen ansteigenden Garten „ins Haus“ zu bringen?

Syntax architektur hat sich sehr intensiv mit dem Bestand, der thermischen Sanierung, seinem räumlichen Potential und dessen Erweiterung, den Ein- und Ausblicken sowie mit der Lichtführung beschäftigt. Drei Loggien rahmen die Blicke der einzelnen Wohnbereiche und verknüpfen den Außen- mit dem Innenraum. Die vorhandenen alten Bäume nahe am Haus bleiben erhalten. Sorgfältig ausgewählte Oberflächen und Materialien unterstützen das Gesamtkonzept. Vorhandene alte Bauelemente und Möbel werden im neuen Kontext wiederverwendet und stellen einen Bezug zur Geschichte des Ortes her. (Text: Architekten)

## Haus mit Waldblick

Klosterneuburg, Österreich

ARCHITEKTUR

**syntax architektur**

BAUHERRSCHAFT

**Michael Barth**

**Martina Barth-Sedelmayer**

TRAGWERKSPLANUNG

**Klaus Straka**

FERTIGSTELLUNG

**2011**

SAMMLUNG

**ORTE architekturnetzwerk  
niederösterreich**

PUBLIKATIONSdatum

**13. Dezember 2017**



© Hertha Hurnaus



© Hertha Hurnaus



© Hertha Hurnaus

## Haus mit Waldblick

### DATENBLATT

Architektur: syntax architektur (Michael Barth, Martina Barth-Sedelmayer, Alexander Spauwen)

Bauherrschaft: Michael Barth, Martina Barth-Sedelmayer

Tragwerksplanung: Klaus Straka

Fotografie: Hertha Hurnaus

Funktion: Einfamilienhaus

Fertigstellung: 12/2011

### NACHHALTIGKEIT

Energiesysteme: Gas-/Ölbrennwertkessel, Lüftungsanlage mit Wärmerückgewinnung, Solarthermie

Materialwahl: Stahlbeton, Überwiegende Verwendung von HFKW-freien Dämmstoffen, Vermeidung von PVC für Fenster, Türen, Vermeidung von PVC im Innenausbau, Ziegelbau

### PUBLIKATIONEN

GESTALTEN Ausgabe 150, Dez. 2015

H.O.M.E April/Mai 2012, Architektenportrait



© Hertha Hurnaus



© Hertha Hurnaus



© Hertha Hurnaus



© Hertha Hurnaus



© Hertha Hurnaus



© Hertha Hurnaus

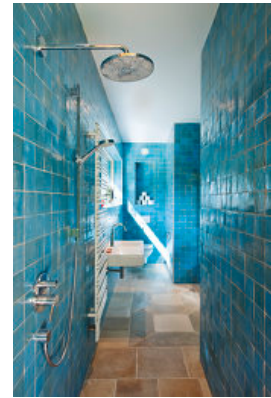
### Haus mit Waldblick



© Hertha Hurnaus



© Hertha Hurnaus



© Hertha Hurnaus

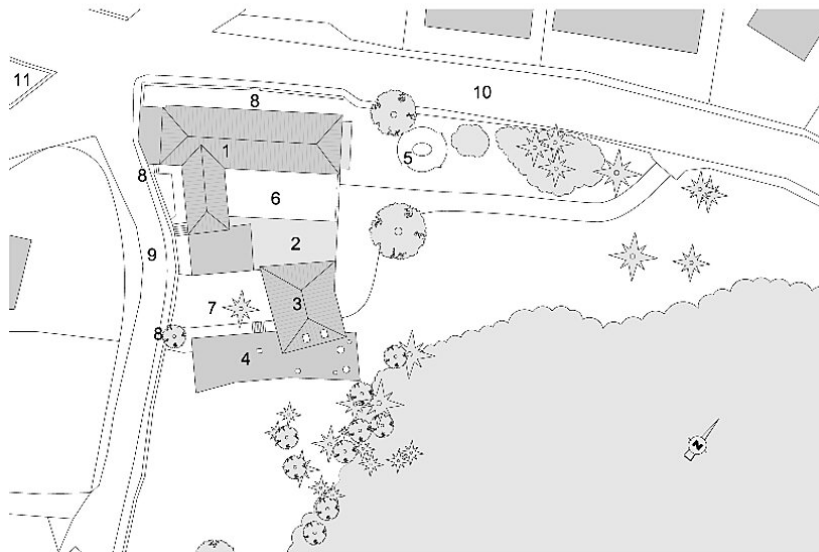
Haus mit Waldblick



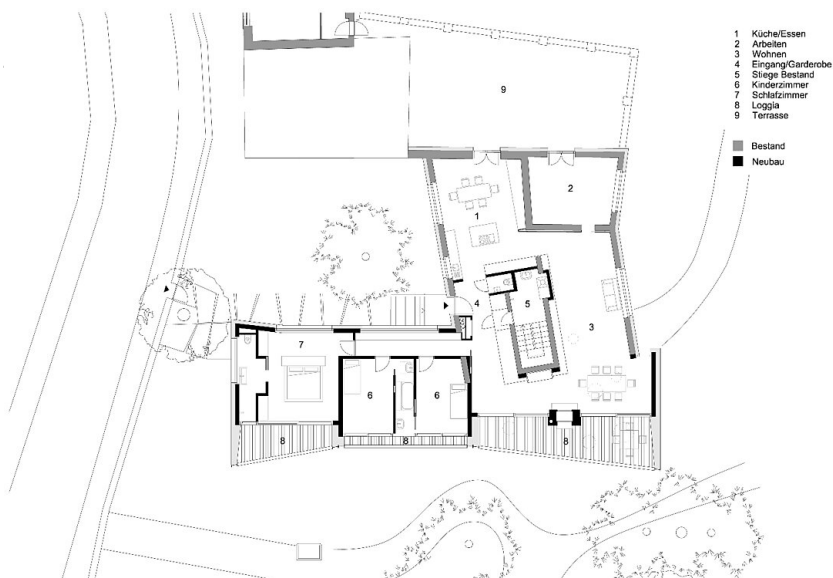
Schwarzplan

## Haus mit Waldblick

- 1 denkmalgeschützte Villa
- 2 verbindende Terrasse über Keller/Garagen
- 3 Haus 60er Jahre
- 4 Zubau 2012
- 5 Betonbrunnen der Weltausstellung 1873
- 6 alter Hof
- 7 neuer Gartenhof
- 8 Eingang
- 9 Kirchmayergasse
- 10 Brandmayerstraße
- 11 Weidlingbach



Lageplan



Grundriss