



© Johannes Puch

Gartenhaus Winkler

Kärnten, Österreich

ARCHITEKTUR

Hohengasser Wirnsberger

BAUHERRSCHAFT

Familie Winkler

TRAGWERKSPLANUNG

Alfred Lagger

LANDSCHAFTSARCHITEKTUR

Winkler Landschaftsarchitektur

FERTIGSTELLUNG

2016

SAMMLUNG

newroom

PUBLIKATIONSdatum

5. November 2017



Ein großzügiges Grundstück mitten im Ort mit altem Baumbestand und einer Baustruktur, die sich bis in 16. Jahrhundert zurückverfolgen lässt. Im nordöstlichen Teil des Grundstückes situiert schließt der Neubau den Garten gegen Norden ab und bildet mit dem alten Stadl ein Paar. Diese Anlehnung an traditionelle Hofstrukturen finden sich am Grundstück bereits beim bestehenden Haus mit Stadl sowie beim Bürohaus mit Schuppen. Das Paar als Typologie wird weitergebaut.

Der langgestreckte, niedrige Baukörper ist in drei Bereiche gegliedert - dem Wohnteil, dem Wirtschaftsteil und dem kalten Zwischenraum, der als multifunktionaler Raum die verschiedensten Nutzungen ermöglicht und sich entsprechend der gewünschten Privatsphäre öffnen und schließen lässt. Von außen nicht wahrnehmbare horizontale und vertikale Verbindungen ermöglichen Rundgänge durch sämtliche Bereich und schafft ein flexibel nutzbares Haus zum Wohnen mit drei Kindern.

Der offene gedeckte Freiraum stellt den für die Familie wichtigen Bezug zum Garten und dem markanten zweistämmigen Nußbaum her. Das weit nach unten gezogene Vordach nimmt Bezug zum Stadl auf und gibt dem Haus seine für den Ort wichtige Maßstäblichkeit. (Text: Architekt:innen, leicht gekürzt)



© Hohengasser Wirnsberger



© Hohengasser Wirnsberger



© Hohengasser Wirnsberger

Gartenhaus Winkler

DATENBLATT

Architektur: Hohengasser Wirnsberger (Sonja Hohengasser, Jürgen P. Wirnsberger)

Bauherrschaft: Familie Winkler

Tragwerksplanung: Alfred Lagger

Landschaftsarchitektur: Winkler Landschaftsarchitektur

Fotografie: Johannes Puch

Funktion: Einfamilienhaus

Planung: 11/2015 - 10/2016

Ausführung: 09/2016 - 12/2016

Nutzfläche: 170 m²

NACHHALTIGKEIT

Energiesysteme: Fernwärme

Materialwahl: Holzbau, Überwiegende Verwendung von Dämmstoffen aus nachwachsenden Rohstoffen, Überwiegende Verwendung von HFKW-freien Dämmstoffen, Vermeidung von PVC für Fenster, Türen, Vermeidung von PVC im Innenausbau

AUSFÜHRENDE FIRMEN:

Holzbau: Holzbau Tschabitscher GmbH

Tischlerarbeiten: Tischlerei Lagger-Graf

Holzfenster: Willroider

Massivbau: Niedermühlbichler

HKLS: Pirker-Frühauf

Elektro: Guggenbichler

PUBLIKATIONEN

Best of Austria, Architektur 2016_17, Hrsg. Architekturzentrum Wien, Park Books, Zürich 2018.

AUSZEICHNUNGEN

Holzbaupreis Kärnten 2017, Preisträger



© Hohengasser Wirnsberger



© Hohengasser Wirnsberger

Gartenhaus Winkler

WEITERE TEXTE

Jurytext Holzbaupreis Kärnten 2017, newroom, Freitag, 3. November 2017

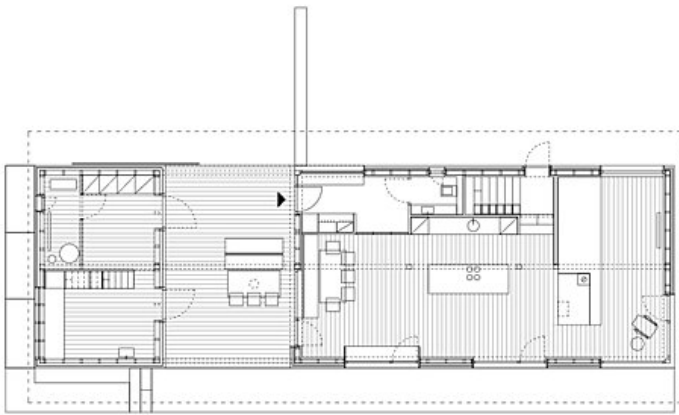
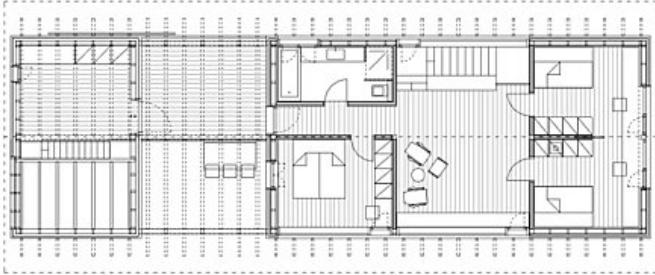
Gartenhaus Winkler



15-12 . GARTENHAUS WINKLER . LAGEPLAN

Lageplan

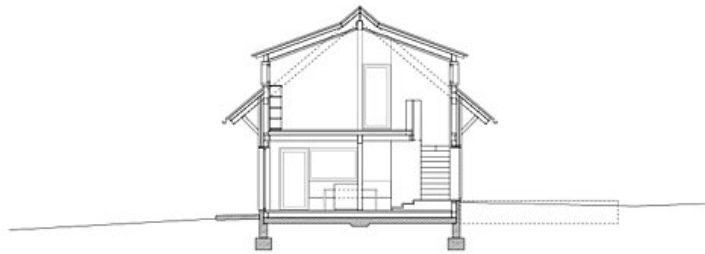
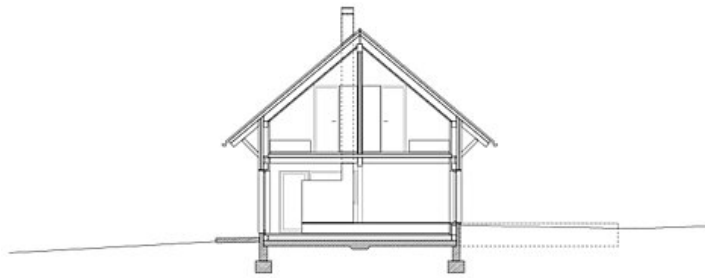
Gartenhaus Winkler



15-12 . GARTENHAUS WINKLER . GRUNDRISS EG+OG

Grundrisse

Gartenhaus Winkler



15-12 . GARTENHAUS WINKLER . SCHNITTE

Schnitte