



© Michael Heinrich

Kuhwiesenhanghaus

Zlatting 90
9852 Trebesing, Österreich

ARCHITEKTUR
MORPHO-LOGIC

BAUHERRSCHAFT
Ingrid Burgstaller
Michael Gebhard

TRAGWERKSPLANUNG
Hannes Knaus

FERTIGSTELLUNG
2017

SAMMLUNG
newroom

PUBLIKATIONSdatum
14. November 2017



Kuhwiese mit Kubus

Auszeichnung zum Holzbaupreis Kärnten 2017

Alles an und in diesem Haus hoch über Trebesing wurde von den Bauherren, einem Architektenpaar, selbst entworfen. Die Tischlerei vom Ort hat das Interieur umgesetzt. Alle zusätzlichen Elemente, die nicht aus Holz gefertigt wurden, sind anthrazitfarben oder schwarz. Auf kleinstem Raum ist alles da: Wohnen, Essen Schlafen. Und das Dach, das man über eine Leiter erklimmt, ist die Aussichtsterrasse mit einem wunderbaren Blick übers Tal. Auf dem Grundstück, das auch heute noch ein Kuhwiesengang ist, hat die Bauherrin als Kind viel Zeit verbracht und besitzt daher eine besondere Beziehung zu diesem Ort.

Jury: Ein einfacher, kubischer Baukörper sitzt aufgeständert auf einer stählernen Unterkonstruktion inmitten einer unberührten Bergwiese. Die Funktionen sind gekonnt entlang der Hangneigung gestaffelt und in einem offenen Raumkonzept mit der nötigen Großzügigkeit umgesetzt. Die Ausführung der Holzarbeiten erfolgte mit sehr viel Liebe zum Detail und handwerklichem Können. Ein bemerkenswertes Beispiel zum Thema Bauen in den Alpen, bei dem einzig der Umgang mit den Baulandressourcen etwas zu hinterfragen bleibt. (Jurytext Holzbaupreis Kärnten 2017)



© Michael Heinrich



© Michael Heinrich



© Michael Heinrich

Kuhwiesenhanghaus

DATENBLATT

Architektur: MORPHO-LOGIC (Michael Gebhard, Ingrid Burgstaller)

Bauherrschaft: Ingrid Burgstaller, Michael Gebhard

Tragwerksplanung: Hannes Knaus

Fotografie: Michael Heinrich

Funktion: Einfamilienhaus

Fertigstellung: 2017

Grundstücksfläche: 4.000 m²

Bruttogeschossfläche: 113 m²

Nutzfläche: 70 m²

Bebaute Fläche: 115 m²

NACHHALTIGKEIT

Materialwahl: Holzbau, Überwiegende Verwendung von Dämmstoffen aus nachwachsenden Rohstoffen, Überwiegende Verwendung von HFKW-freien Dämmstoffen, Vermeidung von PVC für Fenster, Türen, Vermeidung von PVC im Innenausbau

AUSFÜHRENDE FIRMEN:

Holzbau: Weissenseer Holz-System-Bau GmbH

Tischlerei Lagger-Graf, Radl/Trebesing

Rauh Fensterbau, Deutschland

AUSZEICHNUNGEN

Architekturexport DAM - longlist

2018 Häuser Award - Auszeichnung

geplant + ausgeführt (Preis der internationale Handwerksmesse München) -

Auszeichnung

bestarchitects award 2020

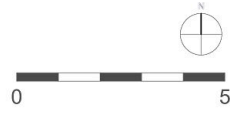
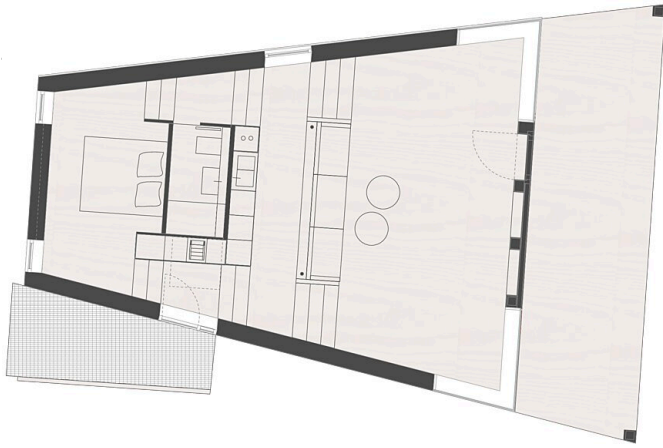
In nextroom dokumentiert:

Holzbaupreis Kärnten 2017, Auszeichnung

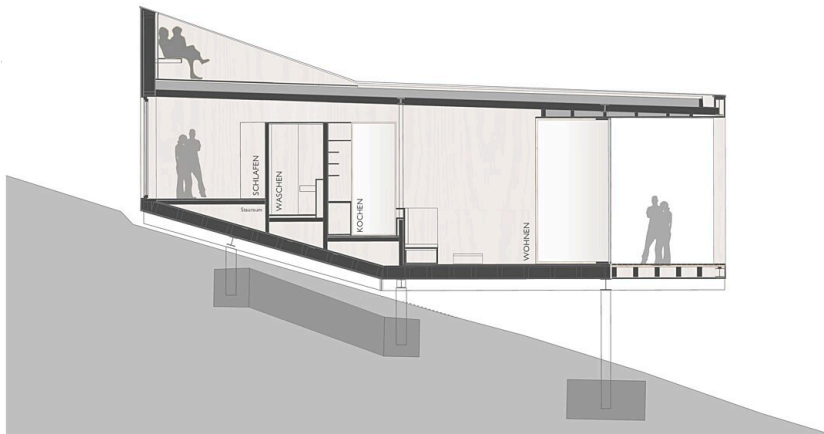


© Michael Heinrich

Kuhwiesenhanghaus



Grundriss



Schnitt