



© Christian Brandstätter

Ein geschützter Hof mit einem Kirschbaum als Zentrum um den sich das Leben organisiert, fokussierte Aussicht auf den See und die Erweiterung der Nutzfläche durch die schichtenweise Verschmelzung von Aussenraum mit Innenraum durch die zweiseitig vorgelagerten Veranden.

Das ist das Ergebnis der Erweiterung eines kleinen Ferienhauses aus dem Jahr 1960, dessen räumlich nicht so anspruchsvoller Zubau aus dem Jahr 1985 durch Umstrukturierung und Öffnung nach Südwesten zum Hof und zum See eine Qualitätssteigerung erfuhr. (Text: Architekt:innen)

Haus mit Hof

Kärnten, Österreich

ARCHITEKTUR

Hohengasser Wirnsberger

BAUHERRSCHAFT

Familie Hecht

TRAGWERKSPLANUNG

KHB Kogler Holzbau GmbH

FERTIGSTELLUNG

2016

SAMMLUNG

newroom

PUBLIKATIONSdatum

5. November 2017



© Christian Brandstätter



© Christian Brandstätter



© Christian Brandstätter

Haus mit Hof

DATENBLATT

Architektur: Hohengasser Wirnsberger (Sonja Hohengasser, Jürgen P. Wirnsberger)

Bauherrschaft: Familie Hecht

Tragwerksplanung: KHB Kogler Holzbau GmbH

Fotografie: Christian Brandstätter

Funktion: Einfamilienhaus

Planung: 03/2015 - 04/2016

Ausführung: 04/2016 - 07/2016

NACHHALTIGKEIT

Energiesysteme: Heizungsanlage aus biogenen Brennstoffen

Materialwahl: Holzbau

AUSFÜHRENDE FIRMEN:

Holzbau: KHB Holzbau Kogler GmbH

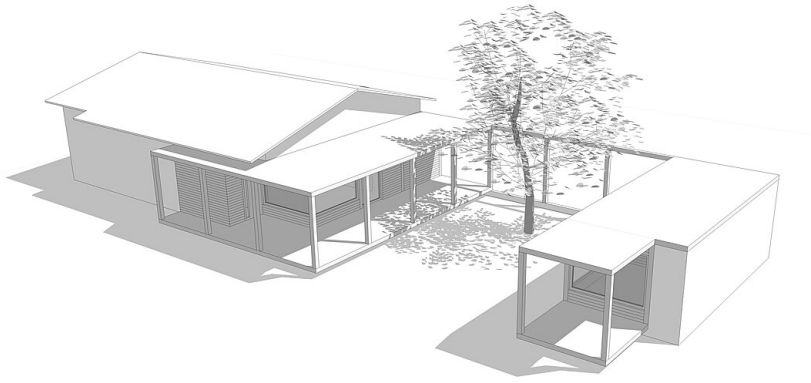
Massivbau: Niedermühlbichler

AUSZEICHNUNGEN

Holzbaupreis Kärnten 2017, Anerkennung

WEITERE TEXTE

Jurytext Holzbaupreis Kärnten 2017, newroom, Freitag, 3. November 2017, 00:00 Uhr



Haus mit Hof

Perspektive