



© pierer.net

## Volksschule Viktor Kaplan

Andritzer Reichsstrasse 35b  
8045 Graz, Österreich

ARCHITEKTUR  
**Hohensinn Architektur**

BAUHERRSCHAFT  
**GBG**

TRAGWERKSPLANUNG  
**Josef Koppelhuber**

ÖRTLICHE BAUAUFSICHT  
**IKK Group GmbH**

LANDSCHAFTSARCHITEKTUR  
**Winkler Landschaftsarchitektur**

FERTIGSTELLUNG  
**2016**

SAMMLUNG  
**HDA Haus der Architektur**

PUBLIKATIONSdatum  
**3. Dezember 2017**



### Erweiterung und Umbau

Räumliche Entflechtung, wirtschaftlicher Bau und Betrieb aber auch optimale Raumstrukturen für zeitgemäßen Unterricht waren die Prämissen in der Planung und Ausführung für den Erweiterungsbau der Volksschule in Andritz.

Im kompakten zweigeschoßigen Zubau, welcher lediglich durch einen verglasten Verbindungsgang an das Bestandsgebäude angedockt ist, befinden sich neun neue Klassen und drei Ganztages Schulbereiche.

Die Unterrichtsräume können mit großflächigen Schiebeelementen als Lernlandschaften zu den vorgelagerten Gemeinschaftszonen, den sogenannten „Marktplätzen“, erweitert werden. Sicht- und Wechselbeziehungen gibt es auch bei der überdachten Balkonzone im Obergeschoß, diese kann als erweiterter Lern- und Freizeitbereich im Freien genutzt werden.

Die Ganztageschule ist im Erdgeschoss stirnseitig zum Neubau situiert und verfügt über einen direkten Ausgang über eine eigene Terrassenzone in die Grün- und Sportanlage. Die drei Gruppenräume bilden Rückzugsnischen, können aber auch durch Öffnen von Wandelementen gekoppelt und zusammengeschaltet werden.

Ziel war es, eine „Holzschule“ zu realisieren, bei welcher die Oberflächen und das Raumgefühl durch den Baustoff Holz bestimmt sind und so eine wohnliche Atmosphäre dem „Lebensraum Schule“ innewohnt. Der Neubau wurde daher gänzlich als konstruktiver Holzbau hergestellt. Die Tragstruktur ist eine optimierte Mischbauweise aus Brettsperrholzplattenwänden und -decken, Rippendecken sowie Holzriegel-Außenwänden.

Die Primärtragstruktur ist nahezu überall sichtbar, lediglich in Teilbereichen gibt es Verkleidungen, als Installationsebene oder als Akustikmaßnahme.

Die Umbaumaßnahmen im Bestandsgebäude beschränkten sich auf minimale Eingriffe zur Verbesserung der brandschutztechnischen Situation, der behindertengerechten Erschließung des gesamten Bestands sowie zur direkten Anknüpfung des Neubaulügels.



© pierer.net



© pierer.net



© pierer.net

## Volksschule Viktor Kaplan

Die schlichte Formensprache, die bewusste Auswahl der Materialien und Oberflächen sowie das offene und flexible Raumkonzept ist ein Instrument, wie pädagogische Konzepte und Architektur ineinandergreifen können und so individualisiertes Lernen fördern. (Text: Hohensinn Architektur)

### DATENBLATT

Architektur: Hohensinn Architektur (Josef Hohensinn)

Bauherrschaft: GBG

Tragwerksplanung: Josef Koppelhuber

Landschaftsarchitektur: Winkler Landschaftsarchitektur (Andreas Winkler)

örtliche Bauaufsicht: IKK Group GmbH

Fotografie: pierer.net

Bauphysik: Rosenfelder & Höfler Consulting Engineers

Haustechnik: Pechmann GmbH

Funktion: Bildung

Planung: 12/2014

Ausführung: 10/2015 - 08/2016

Grundstücksfläche: 17.035 m<sup>2</sup>

Bruttogeschossfläche: 1.391 m<sup>2</sup>

Nutzfläche: 1.196 m<sup>2</sup>

Umbauter Raum: 8.623 m<sup>3</sup>

Baukosten: 2,0 Mio EUR

### NACHHALTIGKEIT

Außeninduzierter Kühlbedarf: 35,0 kWh/m<sup>2</sup>a (Energieausweis)

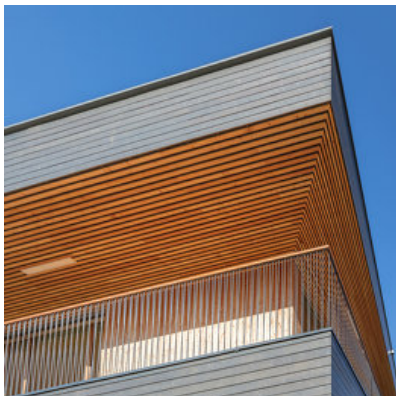
Energiesysteme: Fernwärme

Materialwahl: Holzbau, Vermeidung von PVC für Fenster, Türen, Vermeidung von PVC im Innenausbau

### AUSFÜHRENDE FIRMEN:

Holzbau: Strobl Bau – Holzbau GmbH

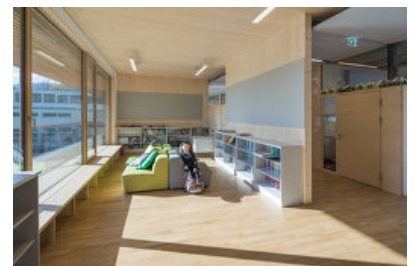
### PUBLIKATIONEN



© pierer.net



© pierer.net



© pierer.net

Volksschule Viktor Kaplan

Best of Austria, Architektur 2016\_17, Hrsg. Architekturzentrum Wien, Park Books, Zürich 2018.

AUSZEICHNUNGEN

Holzbaupreis Steiermark 2017, Preisträger

WEITERE TEXTE

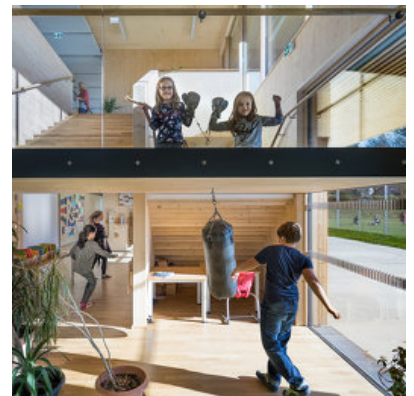
Erweiterung und Umbau, newroom, Sonntag, 3. Dezember 2017



© pierer.net



© pierer.net



© pierer.net



© pierer.net



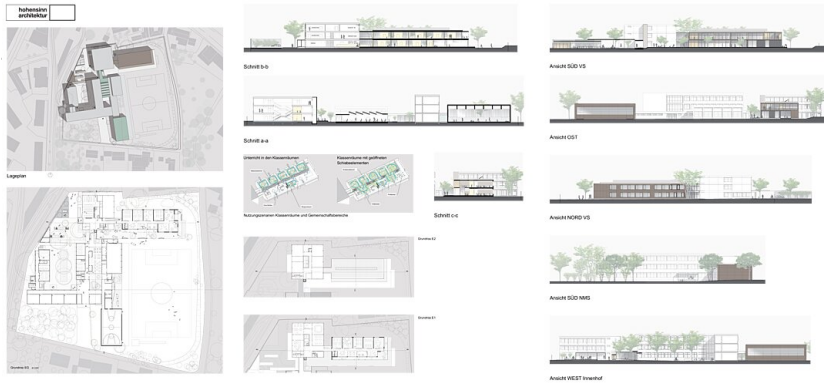
© pierer.net



© pierer.net

**Volksschule Viktor Kaplan**





**Volksschule Viktor Kaplan**

Grundrisse, Schnitte, Ansichten