



© Daniel Hawelka

Tradition und Identität einerseits, Innovationsgeist und Zukunftsorientiertheit andererseits – die Grundparameter der Unternehmensphilosophie der MIBAGroup – prägen in ausgewogener Weise das neue MIBA-Headquarter und bilden sich in der räumlichen Umsetzung der Arbeitswelt ab.

Eine regional verankerte Bauform wurde gewählt, um den Anforderungen an das Gebäude als Begegnungs- und Kommunikationsstätte mit Anspruch auf Repräsentation eines weltweit tätigen Unternehmens gerecht zu werden. Die in der Region traditionelle Typologie des Vierkanthofes wurde neu interpretiert, diese ermöglicht es, die identitätsstiftenden Werte des Unternehmens sowie funktionale Anforderungen zeitgemäß umzusetzen.

Unterschiedliche Funktionsbereiche befinden sich auf zwei Geschoßen um einen Innenhof gruppiert. Nutzungsschwerpunkte wie „Begegnen und Zusammenarbeiten“, „Technologie“, „Lernen und Wachsen“ sind im Erdgeschoß situiert, bilden mit dem Kunden- und Servicebereich eine funktionale Einheit.

Bindeglied ist eine, zum Innenhof angeordnete, Ausstellungszone, in der sich die MIBA Group in adäquatem Umfeld präsentieren kann. Ein großzügiger Luftraum über dem Foyer bildet den räumlichen Übergang zur multifunktionalen Büroetage.

Im höhendifferenzierten Obergeschoß befindet sich die den Rahmenbedingungen des „Neuen Arbeitens“ entsprechende Bürowelt, welche flexibel beispielbar die Anordnung von intimen Zellenbüros ebenso wie fein gegliederte Großraum- und Kombibüro-Typologien zulässt. Die markante Dachkonstruktion aus Holz überspannt eine differenzierte, identitätsstiftende Raumstruktur, welche in visueller Beziehung zum restlichen Firmenareal, zu den Mitarbeitern des Betriebes und zu den Kunden steht. Der umgebende Freiraum stellt visuelle Bezüge zum Betriebsgelände mit besonderem Fokus auf die MIBA Academy und den historischen Altbestand – die Keimzelle des Unternehmens – her. Großzügige Baumbepflanzungen sowie eine freie Wegeführung markieren atmosphärisch attraktive Aufenthaltsbereiche. Das äußere Erscheinungsbild des Miba Forums ist klar strukturiert. Insgesamt thematisiert das Gebäude Raumübergänge unterschiedlichster Transparenzen, von der kompakten Fassade, bis hin zum offenen Innenhof. [Text: Architekt:innen]

MIBA Forum Laakirchen

Dr.-Mitterbauer-Straße 3
4663 Laakirchen, Österreich

ARCHITEKTUR
DMAA

BAUHERRSCHAFT
MIBA AG

TRAGWERKSPLANUNG
Bollinger und Grohmann

FERTIGSTELLUNG
2017

SAMMLUNG
newroom

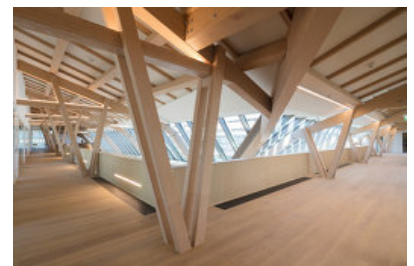
PUBLIKATIONSdatum
31. Oktober 2017



© Daniel Hawelka



© Daniel Hawelka



© Daniel Hawelka

MIBA Forum Laakirchen

DATENBLATT

Architektur: DMAA (Roman Delugan, Elke Delugan-Meissl, Dietmar Feistel, Martin Josst)

Mitarbeit Architektur: Gerhard Gölles, Daniela Hensler, Jan Svoboda

Bauherrschaft: MIBA AG

Tragwerksplanung: Bollinger und Grohmann

Fotografie: Daniel Hawelka

Bauphysik: Röhler Bauphysik

Projektsteuerung/ Projektleitung: Tilz & Partner Bauconsult GmbH

Örtliche Bauaufsicht: Bubel Eichhorn ZT GmbH

HKLS/ E-Technik: Energietechnik Malli

Innenarchitektur: In Kooperation mit Architektin Denise Riesenberg

Ausstellungsgestaltung: Liquid Frontiers in Kooperation mit Vandasye OG

Funktion: Industrie und Gewerbe

Wettbewerb: 2014

Fertigstellung: 05/2017

Grundstücksfläche: 5.336 m²

Bruttogeschossfläche: 4.820 m²

Nutzfläche: 3.450 m²

Umbauter Raum: 33.300 m³

Baukosten: 11,0 Mio EUR

NACHHALTIGKEIT

Materialwahl: Ziegelbau

AUSFÜHRENDE FIRMIEN:

Holztragwerk: Lieb Bau Weiz GmbH & Co KG, St. Ruprecht/Raab

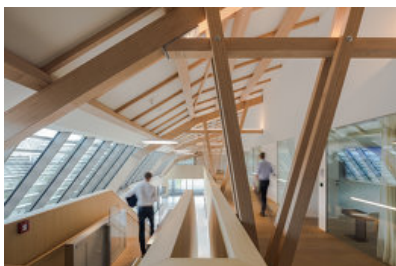
Fassaden: mglass gmbh, Steyregg

Dach: Spitzer Gesellschaft mbH, Graz

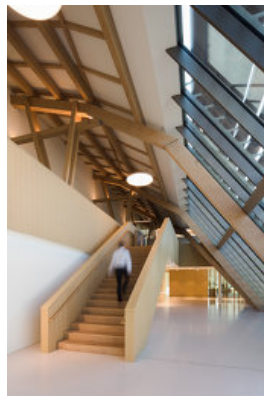
Mauerwerk (Rohbau): Bauunternehmung Granit Gesellschaft mbH, Graz

Fenster: mglass gmbh, Steyregg

Außentüren: mglass gmbh, Steyregg



© Daniel Hawelka



© Daniel Hawelka



MIBA Forum Laakirchen

Trockenbau: THT Thaci Trockenbau GmbH, Pinsdorf

Sonnenschutz: Silent Gliss GesmbH, Wien

Elektroinstallationen: Elektro Kremsmair GmbH, Ried im Traunkreis

Sanitär: WASER Energieoptimierung & Anlagenbau GmbH, Ried im Traunkreis

Heizung/Lüftung/Klima: WASER Energieoptimierung & Anlagenbau GmbH, Ried im Traunkreis

Aufzug: Schindler Aufzüge und Fahrtreppen GmbH, Linz

Lichtplanung/-ausstattung: Energie Technik Ing. Mario Malli Planungs GmbH, Vöcklabruck

Böden Headquarters: mafi Naturholzboden GmbH, Schneegattern

Möbel: Hindinger KG, Kirchham; Franz Attwenger u. Söhne GmbH, Kirchham

Büromöbel: Bene GmbH, Waidhofen/Ybbs

PUBLIKATIONEN

Best of Austria, Architektur 2016_17, Hrsg. Architekturzentrum Wien, Park Books, Zürich 2018.

AUSZEICHNUNGEN

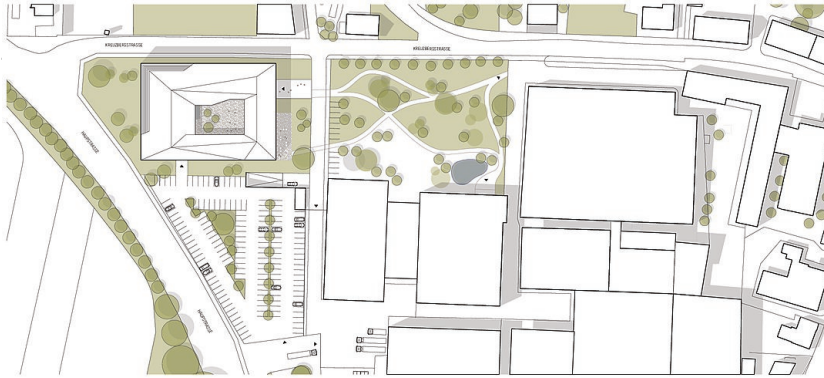
Holzbaupreis Steiermark 2017, Preisträger

WEITERE TEXTE

MIBA Forum Laakirchen, newroom, Montag, 30. Oktober 2017

Vierkanter als Thinktanker, Tobias Hagleitner, Oberösterreichische Nachrichten, Samstag, 4. November 2017

MIBA Forum Laakirchen



DELEGAN MESSL
ASSOCIATED ARCHITECTS

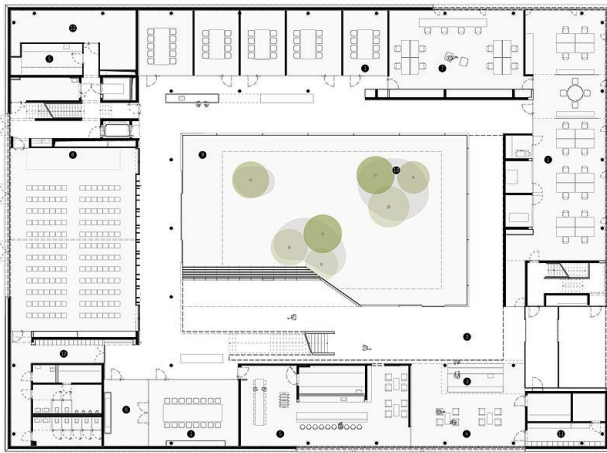
MIBA FORUM

Austria
Laakirchen

Stierlin
2006



Lageplan



DELEGAN MESSL
ASSOCIATED ARCHITECTS

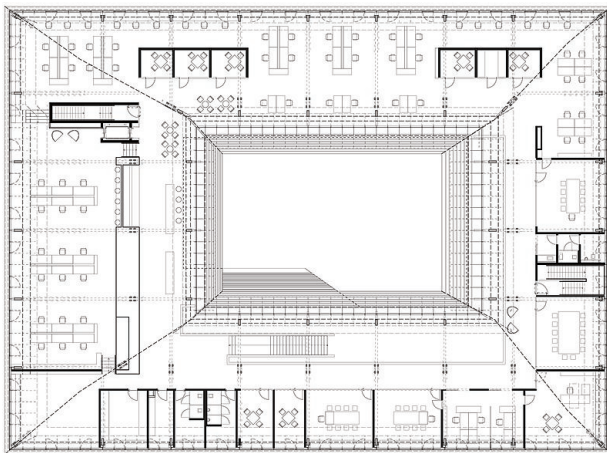
MIBA FORUM

Austria
Laakirchen

Level 00
1:200



Grundriss EG



DELEGAN MESSL
ASSOCIATED ARCHITECTS

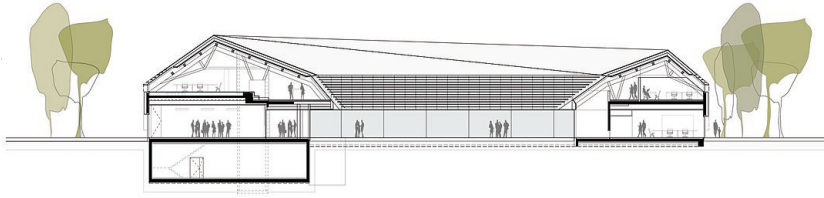
MIBA FORUM

Austria
Laakirchen

Level 01
1:200



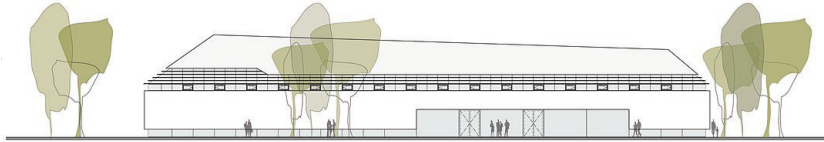
Grundriss OG1



MIBA Forum Laakirchen

DELEGAN MEISSL ASSOCIATED ARCHITECTS | MIBA FORUM | Austria, Laakirchen | Section A-A | 1:200

Schnitt A-A



DELEGAN MEISSL ASSOCIATED ARCHITECTS | MIBA FORUM | Austria, Laakirchen | Elevation south | 1:200

Ansicht süd