



© Cukrowicz Nachbaur Architekten

Konzerthaus München - Wettbewerb

München, Deutschland

ARCHITEKTUR

Cukrowicz Nachbaur Architekten

SAMMLUNG

Neue Zürcher Zeitung

PUBLIKATIONSDATUM

4. November 2017

Das neue Konzerthaus in München wird auffällig unauffällig

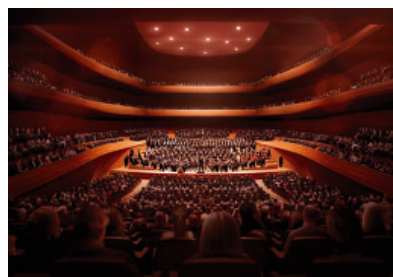
Die Jury entscheidet sich endlich für einen Architektorentwurf. Vor lauter Glas sieht man nur leider keine Wände mehr.

von Judith Leister

Hinweis: Leider können Sie den vollständigen Artikel nicht in nextroom lesen. Sie haben jedoch die Möglichkeit, diesen im „Archiv abzurufen. Den Artikel können Sie unter folgender URL lesen: <https://www.nzz.ch/feuilleton/auffaellig-unauffaellig-wird-das-neue-konzerthaus-in-muenchen-ld.1325922>



© Hans-Joachim Wuthenow



© Cukrowicz Nachbaur Architekten

Konzerthaus München - Wettbewerb

DATENBLATT

Architektur: Cukrowicz Nachbaur Architekten (Andreas Cukrowicz, Anton Nachbaur-Sturm)

Fotografie: Hans-Joachim Wuthenow

Funktion: Theater und Konzert

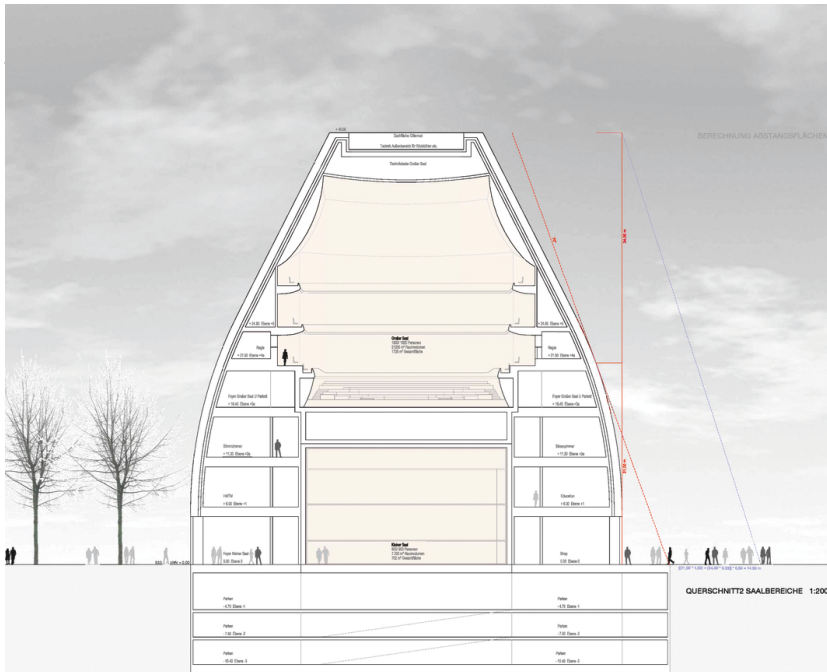
Wettbewerb: 11/2017

WEITERE TEXTE

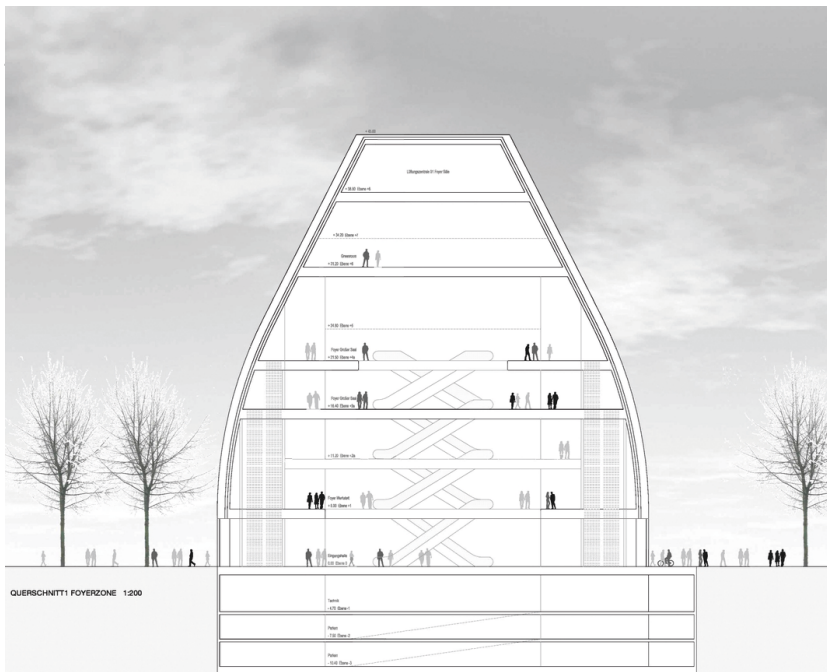
Das neue Konzerthaus in München wird auffällig unauffällig, Judith Leister, Neue Zürcher Zeitung, Samstag, 4. November 2017

Cukrowicz Nachbaur Architekten: Münchens Konzerthaus wird im Ländle geplant, Wojciech Czaja, Der Standard, Dienstag, 31. Oktober 2017

Konzerthaus München - Wettbewerb

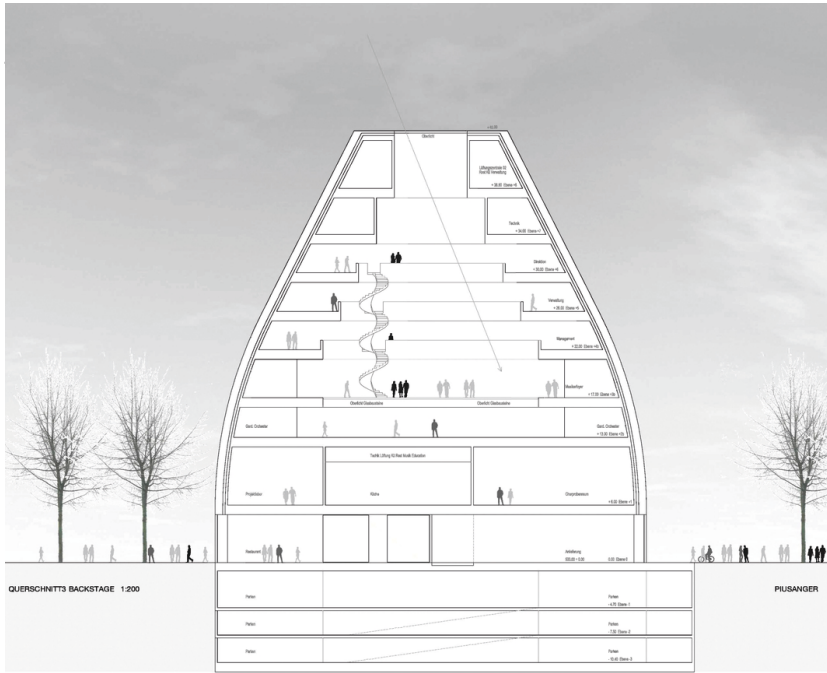


Schnitt 4

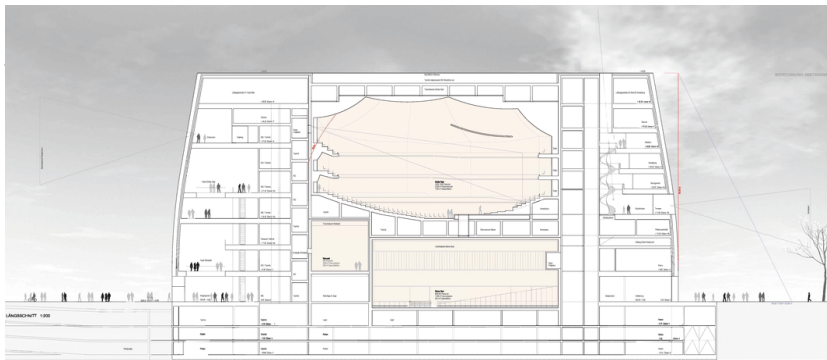


Schnitt 3

Konzerthaus München - Wettbewerb



Schnitt 2

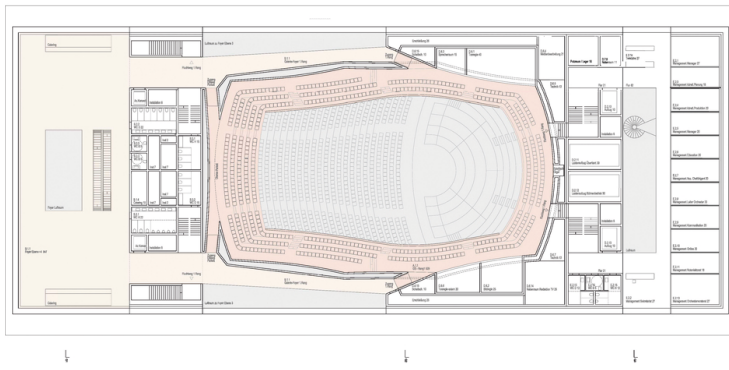


Schnitt 1

Konzerthaus München - Wettbewerb

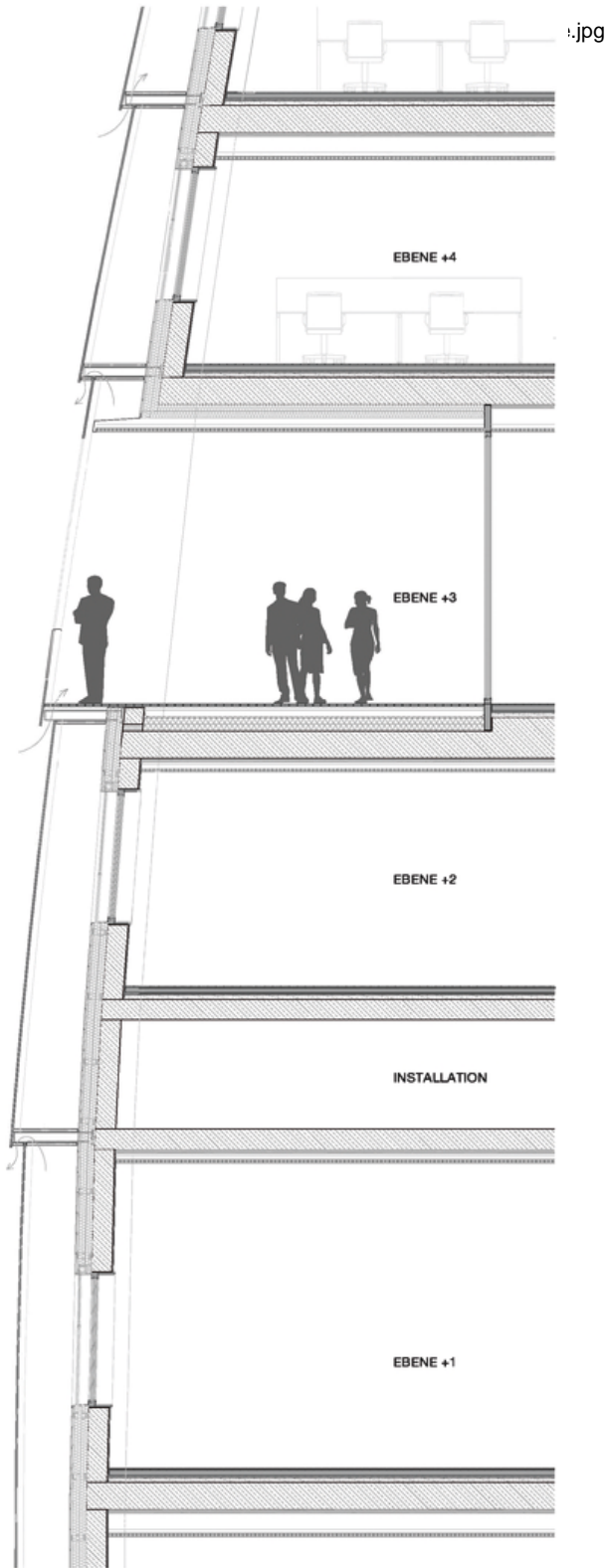


Grundriss EG



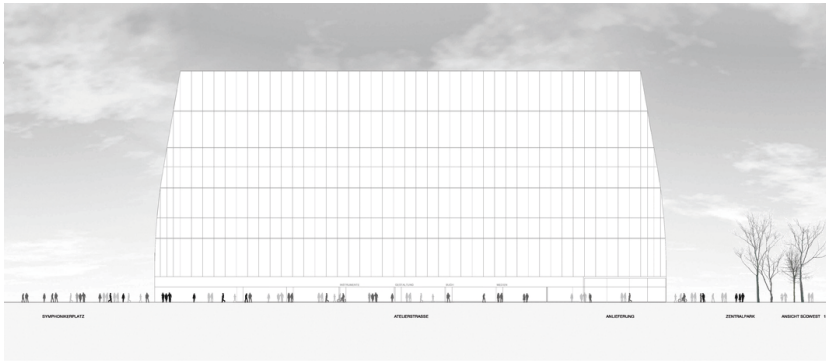
Grundriss

Konzerthaus München - Wettbewerb

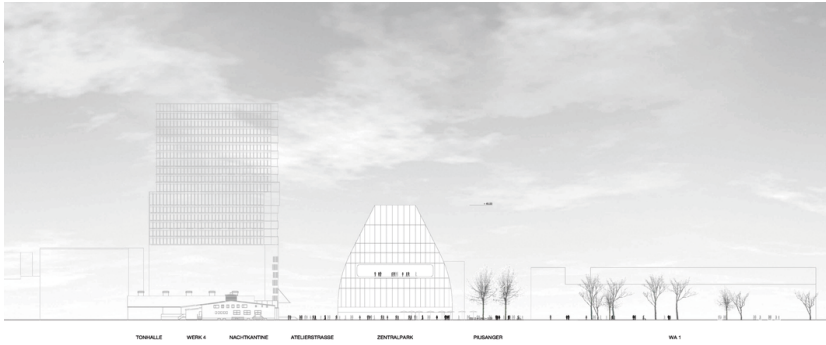


Schnitt

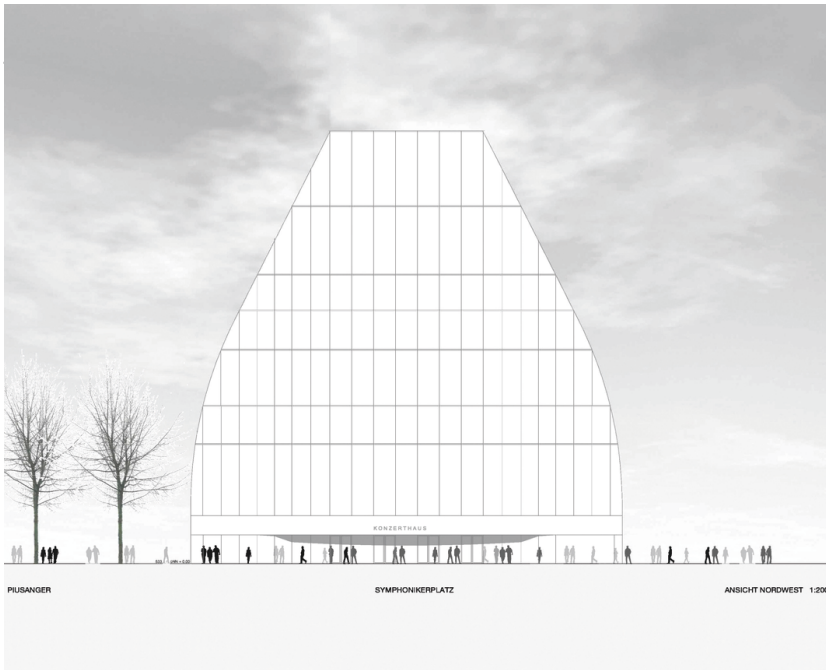
Konzerthaus München - Wettbewerb



Ansicht Süd-West

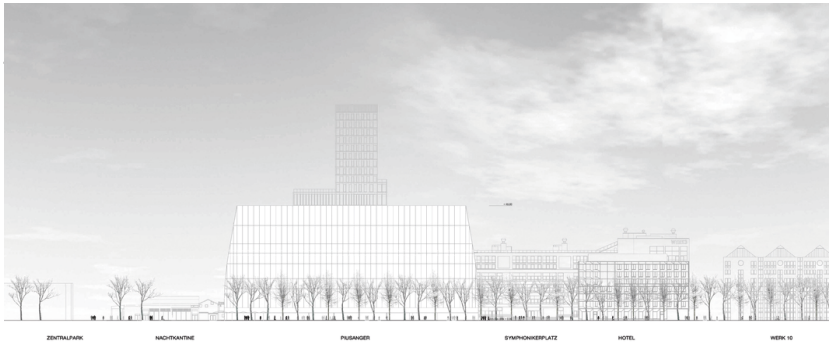


Ansicht Süd-Ost

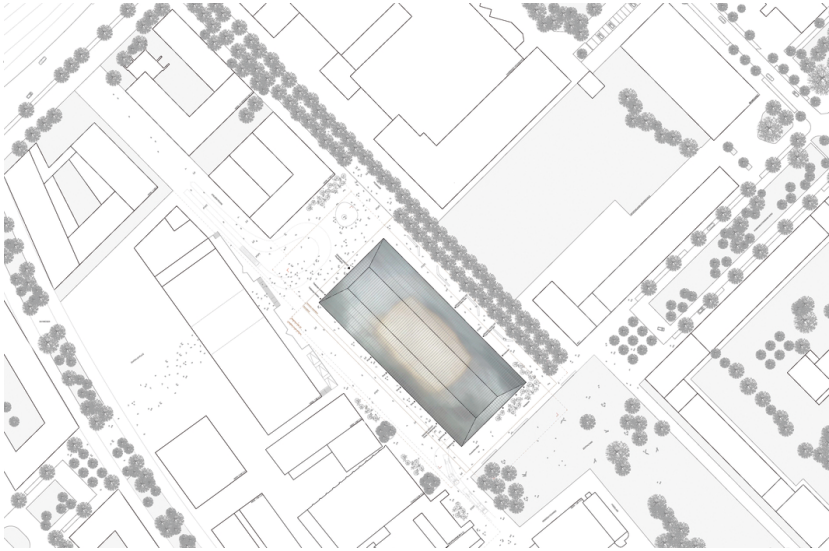


Ansicht Nord-West

Konzerthaus München - Wettbewerb



Ansicht Nord-Ost



Lageplan