



© Kurt Kuball

St. Andrä im Lavanttal besitzt einen historischen Stadtkern welcher aber durch die Ansiedlung von Fachmarktzentren und fortschreitende Zersiedelung am Stadtrand in den letzten 50 Jahren immer mehr entleert wurde.

Auf dem Hauptplatz befand sich der ein- bis zweigeschossige Kultursaal, welcher in den fünfziger Jahren errichtet wurde. Als Impuls für die Stadtkernbelebung wurde hier ein Wettbewerb für ein multifunktionales Gebäude abgehalten, welchen spado architects gewinnen konnten.

Der Hauptplatz von St. Andrä befindet sich nördlich der historischen Stadtmauern, an der Stelle des ehemaligen Nordtores. Neben der ortsbestimmenden Domkirche und der Basilika Maria Loretto wurde das Rathaus als massiver Baukörper in diesen bisher undefinierten Bereich der Altstadt gestellt. Es erfolgt nun eine optische Verengung des Straßenraumes (zur Verlangsamung des Verkehrs) und der Platz bekommt ein adequates Gebäudevolumen, welches ihn zum Hauptplatz macht. Für die Fußgänger wurde eine Passage geschaffen um die Altstadt mit dem Hauptplatz zu verbinden.

Das Gebäude umfasst die Räumlichkeiten der Stadtgemeinde Sankt Andrä, einen Veranstaltungssaal für 300 Personen, das Büro der G+H Ziviltechniker GmbH, sowie 3 Wohnungen.

Die Gebäudestruktur wurde so gewählt, dass die Lasten über die rahmenartige Gebäudehülle abgetragen werden. Im Gebäudeinneren wurde der innere Erschließungskern zur Lastabtragung genutzt. Dies ermöglichte eine große Flexibilität im Gebäudeinneren für die weitere Raumaufteilung. Die Füllung der äußeren Tragstruktur mit Holz (außen und innen) und Glas ermöglichte eine rasche Bauzeit.

Der Veranstaltungssaal mit Galerie erstreckt sich über zwei Geschoße (Erd- und 1. Untergeschoß). Durch die offene Gebäudestruktur (statisch) und dem vorliegenden Niveausprung des west-ost geneigten Grundstücks konnte der Saal so konzipiert werden, dass ein direkter Ausgang im Westen ins Freie möglich wurde. Der neu entstandene Vorplatz im Westen sorgt für einen größeren Abstand zur Gewerbe- und Wohnbebauung. Durch die Entscheidung den Saal an dieser Stelle zu positionieren

## Rathaus St. Andrä

St. Andrä 100  
9433 St. Andrä im Lavanttal, Österreich

ARCHITEKTUR

**spado architects**

BAUHERRSCHAFT

**Stadtgemeinde St. Andrä**

**G+H Immo GmbH**

TRAGWERKSPLANUNG

**Lackner Loibnegger + Partner**

ÖRTLICHE BAUAUFSICHT

**G&H Ziviltechniker GmbH**

FERTIGSTELLUNG

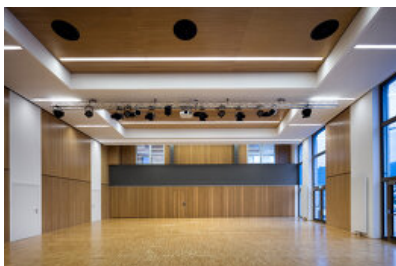
**2017**

SAMMLUNG

**Architektur Haus Kärnten**

PUBLIKATIONSdatum

**18. September 2020**



© Kurt Kuball



© Kurt Kuball



© Kurt Kuball

## Rathaus St. Andrä

erhielt das Gebäude Ein- und Ausgänge an jeder Gebäudeseite. Es öffnet sich nach allen Seiten. (Text: Architekt)

### DATENBLATT

Architektur: spado architects (Harald Weber, Hannes Schienegger)

Bauherrschaft: Stadtgemeinde St. Andrä, G+H Immo GmbH

Tragwerksplanung: Lackner Loibnegger + Partner

örtliche Bauaufsicht: G&H Ziviltechniker GmbH

Fotografie: Kurt Kuball

Künstler: Manfred Mörth

Elektroplanung: Pfeifer Elektroplanungs-GmbH

HKLS, Sanitär, Bauphysik: Ingenieurbüro Thonhauser

Probeschürfe, Bodengutachten: Walter Prodingner

Funktion: Büro und Verwaltung

Wettbewerb: 02/2014 - 04/2014

Planung: 02/2014 - 03/2017

Ausführung: 03/2016 - 04/2017

Grundstücksfläche: 1.373 m<sup>2</sup>

Bruttogeschossfläche: 3.087 m<sup>2</sup>

Nutzfläche: 2.342 m<sup>2</sup>

### AUSFÜHRENDE FIRMEN:

Baumeisterarbeiten: Porr Bau GmbH; Rammsondierungen: Framrak Bohrtechnik GmbH; HKLS-Installationsarbeiten: Caverion Österreich GmbH; Trockenbauarbeiten: LICO Trockenbau GmbH; Elektroinstallationen: I. & H. Mahkovec GmbH; Fliesenlegerarbeiten: Fliesen Stückler KG; Zimmermannsarbeiten: Poms Zimmerei GmbH; Portalschlosser: Schlosserei Portalbau HUBER GmbH; Aufzugsanlagen: ThyssenKrupp Aufzüge GmbH; Kunststoff-/Holzfenster: Tischlerei & Fenstertechnik Golger GmbH; Gewichtsschlosser: LSK Schlosserei KFZ GmbH; Bauspengler / Schwarzdecker: IWD Fassaden GmbH

### AUSZEICHNUNGEN

Kärntner Landesbaupreis 2017, Nominierung



© Kurt Kuball



© Kurt Kuball



© Kurt Kuball

Rathaus St. Andrä



© Kurt Kuball



© Kurt Kuball

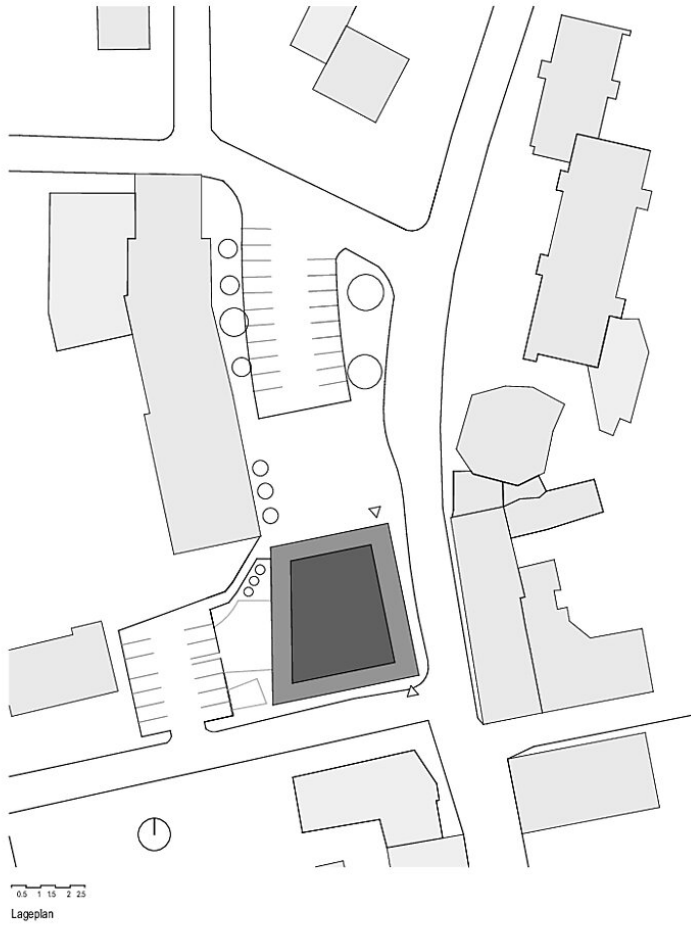


© Kurt Kuball

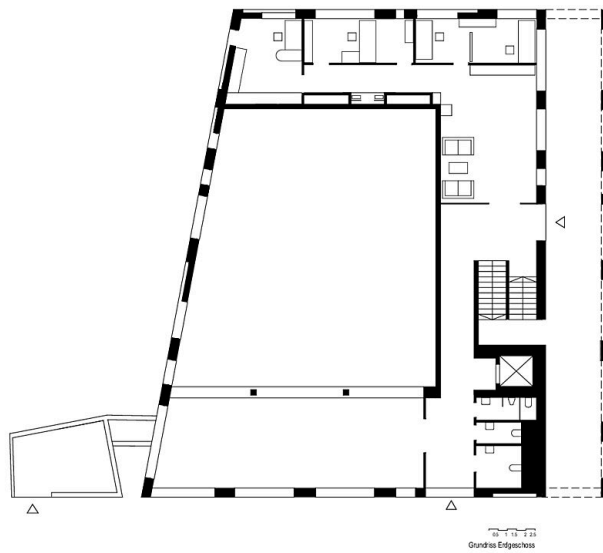


© Kurt Kuball

Rathaus St. Andrä

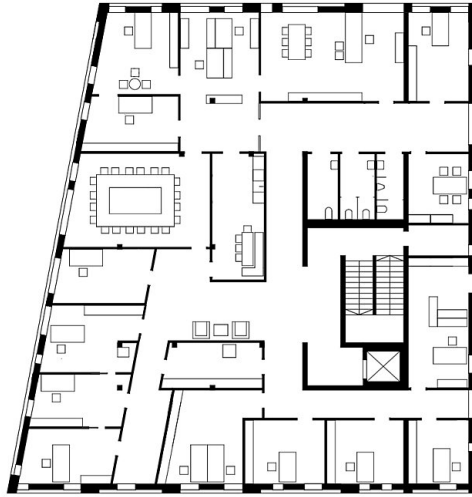


Lageplan



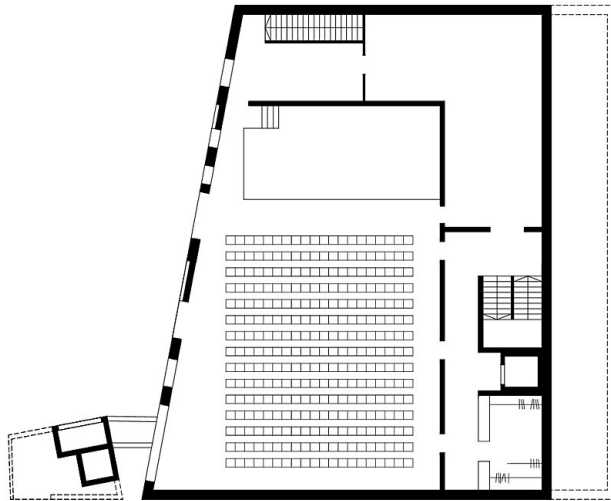
Grundriss EG

Rathaus St. Andrä



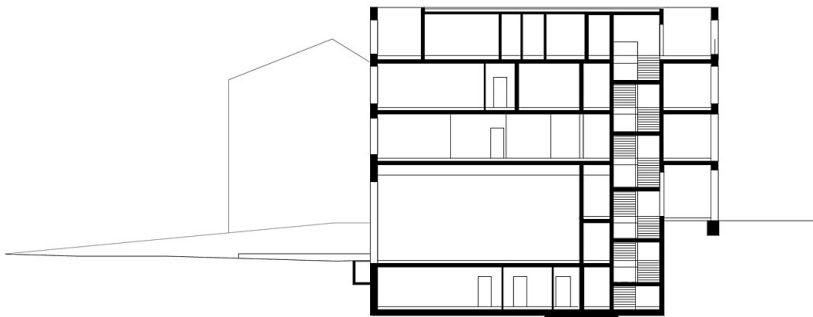
1:100  
Grundriss Obergeschoss

Grundriss OG



1:100  
Grundriss Untergeschoss

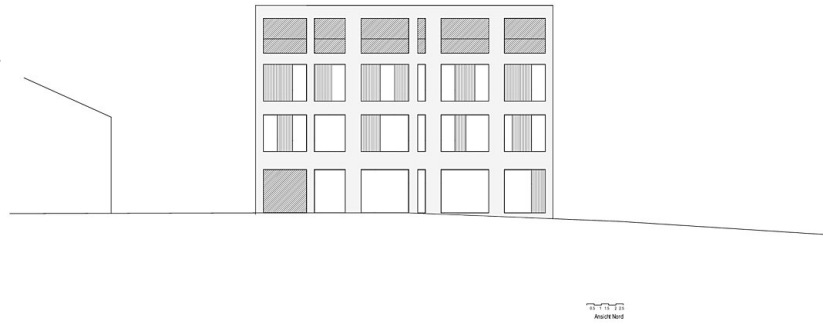
Grundriss UG



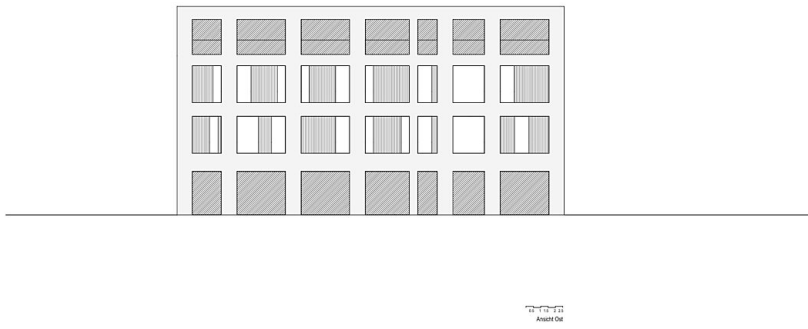
1:100  
Schnitt

Schnitt AA

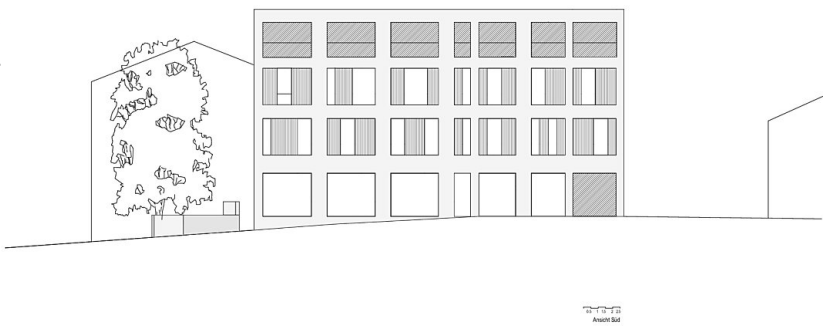
Rathaus St. Andrä



Ansicht Nord



Ansicht Ost



Ansicht Süd