



© Rupert Steiner

Das ursprünglich für Einfamilienhäuser parzellierte Grundstück am Ortsrand, nahe dem Bahnhof, wird für das Ambulatorium zur medizinisch-therapeutischen Behandlung von Kindern und Jugendlichen mit Entwicklungsverzögerungen, Verhaltensauffälligkeiten und Behinderungen umgewidmet.

Das eingeschobige Gebäude wird so situiert, dass sich die Therapieräume großzügig zum Garten öffnen und die Parkplätze sowie der Eingang an die östliche Grundgrenze gerückt sind. Aus ökologischen Gründen, wegen der verkürzten Bauzeit und Option der einfachen Erweiterung wird die Holzbauweise gewählt.

An orthogonal zueinanderstehenden Mittelgängen sind die zwei Therapietrakte – geordnet nach ruhigeren Räumen für Ärzte, Therapeuten etc. und für bewegtere wie Musiktherapie – angeordnet, mit ihren überdachten Holzterrassen wirken sie wie Gartenpavillons. Vom Eingangsbereich aus erreicht man die Verwaltung, Empfang und den Warteraum. In diesem Vordertrakt liegt auch der Personalbereich, wo schlussendlich noch ein Therapiebad Platz fand.

Konstruiert ist das Gebäude in Holzbauweise. Die Brettschichtdecke liegt auf weiß lasierten Leimholzstützen in Sichtqualität, die Oberzüge sind in der Attika integriert. Auch die Trennung der Gebäudehülle aus vorgefertigten Holzständerwänden mit dunkelgrau lasierter Lärchenholz-Fassade ist für zukünftige Veränderungsoptionen vorteilhaft. Als Sonnen- und Witterungsschutz dienen die auskragenden Vordächer und faltbare Lammellenelemente. (Martina Pfeifer Steiner, nach einem Text der Architekt:innen)

Ambulatorium Mistelbach

Andreas Schreiber Strasse 5
2130 Mistelbach, Österreich

ARCHITEKTUR

RUNSER / PRANTL architekten

BAUHERRSCHAFT

Verantwortung und Kompetenz für besondere Kinder und Jugendliche (VKKJ)

TRAGWERKSPLANUNG

Jahangir Nasserzare

ÖRTLICHE BAUAUFSICHT

Baumeister Dipl. Ing. (FH) Manfred Jägersberger

FERTIGSTELLUNG

2017

SAMMLUNG

newroom

PUBLIKATIONSdatum

7. Januar 2019



© Rupert Steiner



© Rupert Steiner



© Rupert Steiner

Ambulatorium Mistelbach

DATENBLATT

Architektur: RUNSER / PRANTL architekten (Alexander Runser, Christa Prantl)
 Bauherrschaft: Verantwortung und Kompetenz für besondere Kinder und Jugendliche (VKKJ)
 Tragwerksplanung: Jahangir Nasserzare
 örtliche Bauaufsicht: Baumeister Dipl. Ing. (FH) Manfred Jägersberger
 Fotografie: Rupert Steiner

Bauphysik: Astrid Laubenstein
 Lichtplanung Jakob Uhl

Funktion: Gesundheit und Soziales

Planung: 06/2016
 Ausführung: 04/2017 - 11/2017

Grundstücksfläche: 5.921 m²
 Bruttogeschossfläche: 1.109 m²
 Nutzfläche: 993 m²
 Bebaute Fläche: 1.109 m²
 Umbauter Raum: 4.970 m³

NACHHALTIGKEIT

Heizwärmebedarf: 46,66 Kwh/m³a (Energieausweis)
 Endenergiebedarf: 223,80 Kwh/m²a (Energieausweis)
 Primärenergiebedarf: 340,81 Kwh/m²a (Energieausweis)
 Außeninduzierter Kühlbedarf: 0,82 Kwh/m³a (Energieausweis)
 Energiesysteme: Gas-/Ölbrennwertkessel, Lüftungsanlage ohne Wärmerückgewinnung
 Materialwahl: Holzbau, Überwiegende Verwendung von HFKW-freien Dämmstoffen,
 Vermeidung von PVC für Fenster, Türen, Vermeidung von PVC im Innenausbau

AUSFÜHRENDE FIRMEN:

Baufirma/Außenanlagen: Swietelsky Baugesellschaft m.b.H., Zweigniederlassung Mistelbach
 Zimmerei: Zimmerei Fahrenberger GmbH, Gresten
 Spengler/Schwarzdecker: SDP Industriebau GmbH, Tressdorf



© Rupert Steiner



© Rupert Steiner



© Rupert Steiner

Ambulatorium Mistelbach

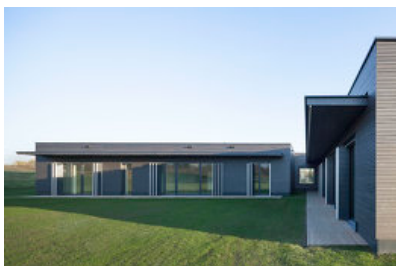
Schlosser: Walter Strehle GmbH, Gerasdorf
 Fenster: F & T Elementebau GmbH, Draßmarkt
 Schiebetüren: Record Austria GmbH, Perchtoldsdorf
 Sonnenschutz/Schiebeläden: Metallbau Eybel GmbH, Wolfsthal
 Fliesenleger: RS Fliesen Verlege GmbH, Wien
 Tischler: Safner Objektischlerei GmbH, Kaindorf
 Maler und Bodenleger: EGE Raumausstattung GmbH, Neunkirchen
 Trockenbau: A.J.Bau- Projektentwicklung GmbH, Münchendorf
 Elektroinstallationen: Raiffeisen-Lagerhaus Zwettl
 HKLS-Installationen: Leitner Haustechnik GmbH, Großharras
 Sportgeräte: Schweiger-Sport GmbH, Wartberg an der Krems

PUBLIKATIONEN

nn, NÖ Holzbaupreis 2018, proholz Niederösterreich, Katalog, p.44
 Franziska Leeb, Ein ruhiger Hintergrund: Kinderambulatorium Mistelbach, in:
 architektur.aktuell 5.2018, pp.14-16
 Franziska Leeb, Der Gang als erster Therapeut, in: Die Presse Spectrum, 19.5.2018,
 p.VII
 Tom Cervinka, Planen und Bauen im Raster - RUNSER/PRANTL architekten, in:
 Weiss 1/2018, Hrg.Saint-Gobain Rigips Austria, Wien 2018, pp.22-25
 nn, Kinderambulatorium - Holzhaus für mehr Wohlbefinden, in: mikado 4.2018, Weka
 Media Kissing, April 2018, p.7

WEITERE TEXTE

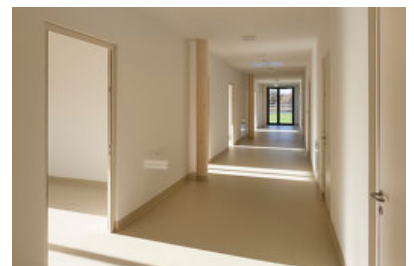
Der Gang als erster Therapeut, Franziska Leeb, Spectrum, Samstag, 19. Mai 2018



© Rupert Steiner



© Rupert Steiner



© Rupert Steiner

Ambulatorium Mistelbach



© Rupert Steiner



© Rupert Steiner



© Rupert Steiner



© Rupert Steiner



© Rupert Steiner



© Rupert Steiner

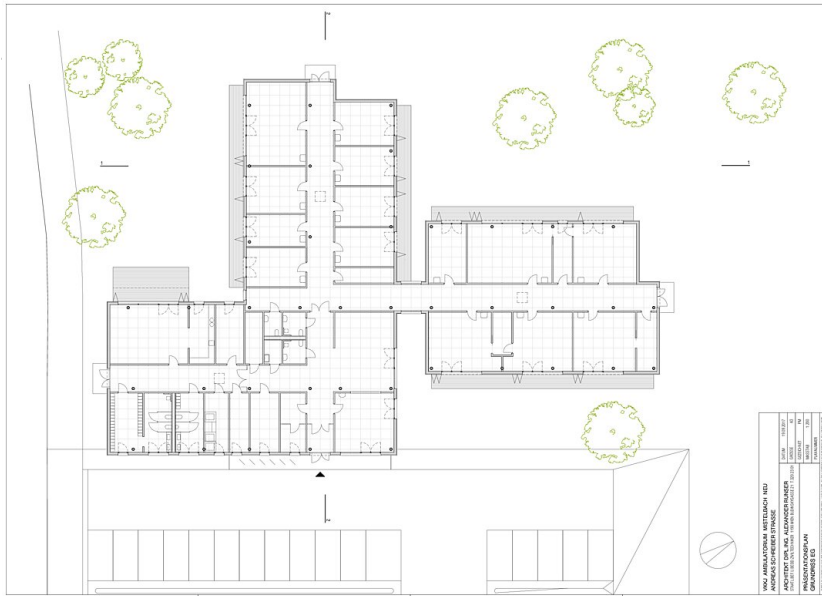


© Rupert Steiner



© Rupert Steiner

Ambulatorium Mistelbach



Grundriss EG



Schnitte, Lageplan

