



© Hertha Hurnaus

Unter dem Motto „Wohnen für alle“ entstand im elften Wiener Gemeindebezirk eine Anlage aus drei Baublöcken, die mit 111 geförderten Mietwohnungen in unterschiedlichen Größen und Gebäudetypen verschiedenste Zielgruppen ansprechen und so zur Gemeinschaftsbildung beitragen soll.

Stiege eins beinhaltet größere Wohnungen inklusive Vorgartenzone für Familien, weiters adaptierbare, kompaktere Einheiten für Singles und Paare, sowie eine Senior:innen-WG.

In Stiege zwei wurden komfortable Einheiten für Singles und Paare ab fünfzig Jahren errichtet. Das dritte, im Hof stehende Gebäude funktioniert als Bindeglied zwischen bestehenden und neuen Stadtkörpern.

Halböffentliche Freiräume, Laubengänge und große Gemeinschaftsterassen laden zum Spielen und Kommunizieren ein; auf Stiege eins befindet sich ein Supermarkt und eine große Gemeinschaftsküche, in der für Freunde und Nachbarn aufgekocht werden kann. Durch den Wohnhof mäandert das Loryband, eine dreidimensionale Multifunktionsfaltung aus Holz, mit einem dazugehörigen Spiel- und Bouleplatz samt angrenzender Blühwiese. Der gemeinsame Freiraum wird somit ein grüner und sozialaktiver Nachbarschaftsraum.

Das Farbkonzept differenziert die Vielfältigkeit des Programms weiter und gibt den drei verschiedenen Baukörpern eine eigene Identität im urbanen Gesamtkonzept.

Architektonisch steht der straßenseitige Teil auf einem gemeinsamen Sockel mit dem Supermarkt und der Alten-WG. Auf diesem Sockel stehen zwei Gebäudekörper, die durch eine offene, kommunikative Treppe angebunden sind, von der aus sich das ganze Areal gut überblicken lässt.

Die Bewegung und fußläufige Durchwegung auf mehreren Ebenen sowie durch die verschiedenen Baukörper hindurch ist kleinstädtisch gedacht und sorgt für abwechslungsreiche Wegführungen – abseits von den gewohnten Prinzipien des Geschosswohnungsbaus. (Text: Regine Koth-Afzelius nach einem Text des

Wohnbau Lory122

Lorystraße 122
1110 Wien, Österreich

ARCHITEKTUR

***platzhalter architektur**

Alessio Coloni

BAUHERRSCHAFT

WBG Wohnen und Bauen GmbH

TRAGWERKSPLANUNG

Dorr - Schober & Partner

ÖRTLICHE BAUAUFSICHT

Team-Plan HochbauplanungsgmbH

LANDSCHAFTSARCHITEKTUR

idealice Landschaftsarchitektur

KUNST AM BAU

Herbert Hofer

FERTIGSTELLUNG

2017

SAMMLUNG

newroom

PUBLIKATIONSdatum

22. Juni 2018



© Hertha Hurnaus



© Hertha Hurnaus



© Hertha Hurnaus

Wohnbau Lory122

Architekten)

DATENBLATT

Architektur: *platzhalter architektur (Dominik Hennecke), Alessio Coloni

Mitarbeit Architektur: Marko Coloni

Bauherrschaft: WBG Wohnen und Bauen GmbH

Tragwerksplanung: Dorr - Schober & Partner (Helmut Dorr, Martin Schober, Johannes Kaiser)

Mitarbeit Tragwerksplanung: Rainer Duschanek

Landschaftsarchitektur: idealice Landschaftsarchitektur (Alice Größinger)

Mitarbeit Landschaftsarchitektur: Korbinian Lechner

örtliche Bauaufsicht: Team-Plan HochbauplanungsgmbH

Mitarbeit ÖBA: Gerhard Burchhart

Kunst am Bau: Herbert Hofer

Fotografie: Hertha Hurnaus

Städtebau, Projektentwicklung, Projektleitung: raum & kommunikation

Bauphysik: Dipl.-Ing. Erich Röhner

Haustechnik: Planungsbüro Pesek

Elektro: AnlagenPlan GmbH

Visualisierung: Marko Coloni

Funktion: Wohnbauten

Planung: 2012 - 2017

Ausführung: 2015 - 2017

Grundstücksfläche: 4.727 m²

Bruttogeschossfläche: 13.462 m²

Nutzfläche: 8.630 m²

NACHHALTIGKEIT

Energiesysteme: Fernwärme

Materialwahl: Stahlbeton, Überwiegende Verwendung von HFKW-freien Dämmstoffen,

Vermeidung von PVC für Fenster, Türen, Vermeidung von PVC im Innenausbau

AUSFÜHRENDE FIRMEN:



© Hertha Hurnaus



© Hertha Hurnaus



© Hertha Hurnaus

Wohnbau Lory122

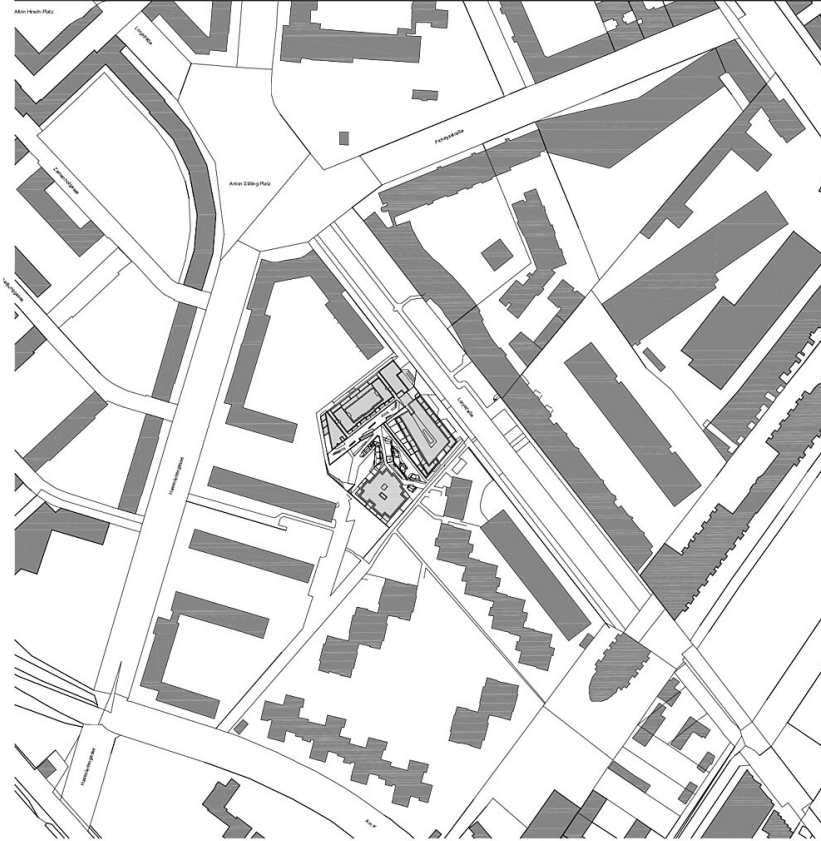
ARGE Voitl-Traunfellner

PUBLIKATIONEN
Piranesi (SLO) 11/2017



Wohnbau Lory122

Ansicht Lorystrasse



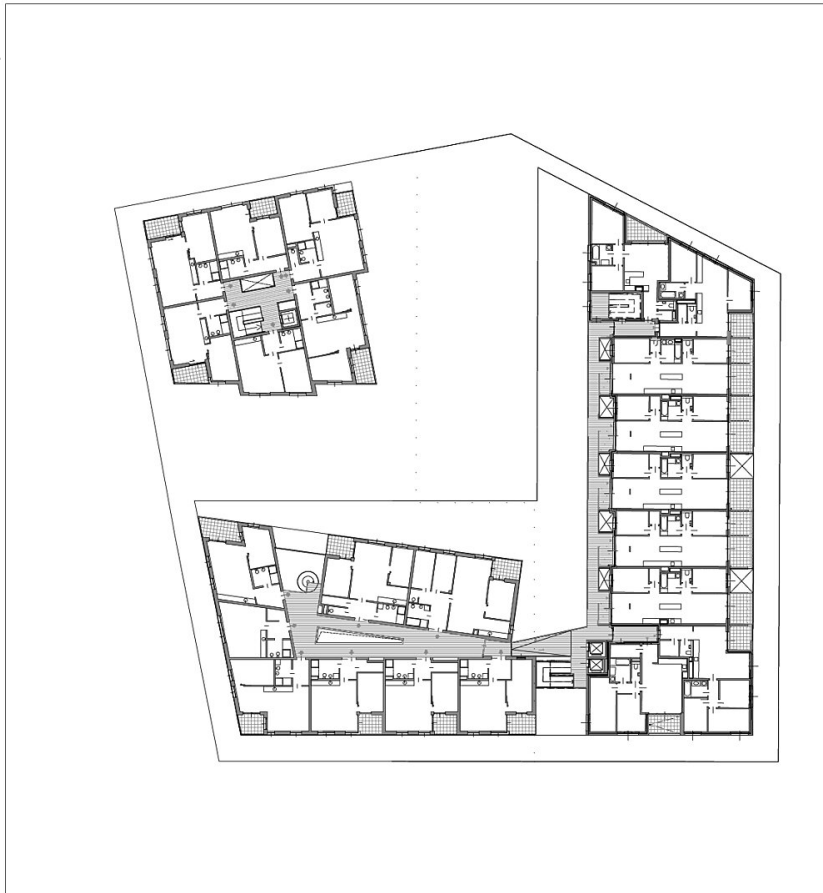
201

Lory_Lageplan

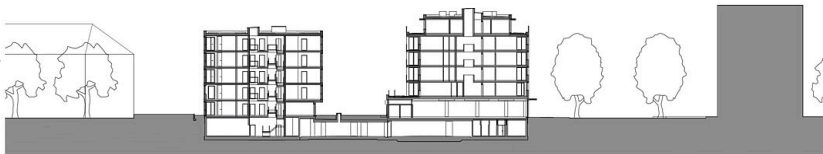
1:2000

Lageplan

Wohnbau Lory122



Regelgrundriss



Schnitt