



© Paul Ott

Museum für Geschichte

Sackstraße 16
8010 Graz, Österreich

ARCHITEKTUR
INNOCAD

BAUHERRSCHAFT
Universalmuseum Joanneum

TRAGWERKSPLANUNG
Manfred Petschnigg

KUNST AM BAU
Brigitte Kowanz

FERTIGSTELLUNG
2017

SAMMLUNG
newroom

PUBLIKATIONSdatum
26. März 2018



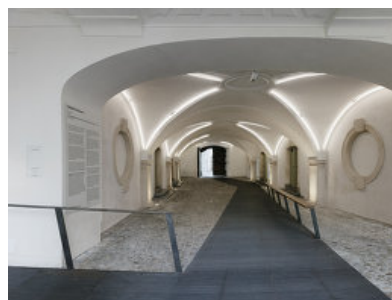
Der Auftraggeber, das Universalmuseum Joanneum, der viele verschiedene Museen in der Region Steiermark verwaltet, benötigte ein neues unkonventionelles Konzept für die Ausstellungen und den Eingang des neuen Museum für Geschichte in der Grazer Innenstadt. Die Herausforderung bestand darin, eine große Stückzahl von Objekten, die seit dem Mittelalter gesammelt wurden oder wie im Fall der Multimedialen Sammlungen aus dem 20. Jahrhundert stammen, im historischen Bestand gleichzeitig besuchernah und atmosphärisch zu inszenieren. Dabei wurde ein multifunktionales und flexibles Displaysystem entworfen, das möglichst einfach auf die verschiedenen Anforderungen reagiert und zudem eine fließende Verbindung zwischen Raum, Inhalt und Mensch schafft.

Neben dem Ausstellungsdesign im gesamten zweiten Stockwerk, das sich um ein zentrales Atrium spannt, beinhaltet das Projekt den Umbau und die Adaption des Museumeingangs im Erdgeschoss. Die Neugestaltung erforderte eine Lösung, die den Besucher durch das Erdgeschoss führt und subtil die Aufmerksamkeit des Eingangs – einem bis dahin sehr versteckten und dunklen Innenhof – steigert. Ein maßgeschneiderter, eiserner „Teppich“ wurde über den historischen Steinboden gelegt um eine Plattform zum Entdecken zu schaffen in Bezug auf die Lichtinstallation an der Decke, die von der österreichischen Künstlerin Brigitte Kowanz gestaltet wurde.

Die zweiteilige Ausstellung „Schaudepot“ enthält etwa 2000 Exponate aus den kulturhistorischen und den multimedialen Sammlungen, die auf einer Fläche von circa 486 m² mit einem Displaysystem aus industriellen Bauelementen präsentiert werden. Das durchgehende Metallband ist behutsam in den historischen Wandbestand eingefügt und generiert einen Zwischenraum für technische Einbauten. Die modularen und multifunktionalen Objektträger, umschlossen von einem feinen Seilnetz, bilden einen materialkonsistenten, fließenden Rahmen, der eine Einheit aus Objekten und Raum schafft und dabei den Kontrast zwischen den historischen und



© Paul Ott



© Paul Ott



© Paul Ott

Museum für Geschichte

zeitgenössischen Inhalten hervorhebt. Durch die Adaption dieses standardisierten Konstruktionsmaterials wurde der Zugriff auf die Objekte seitens des Museumspersonals für Umgestaltungs- und Wartungsarbeiten komfortabel und nachhaltig gestaltet. Um die Ausstellungen natürlich zu belichten wurden die historischen Fenster in die metallene Wandebene integriert und diese bieten so als Teil des Ausstellungskonzepts Ausblicke auf die historische Stadtlandschaft.

Die „100 x Steiermark“ im historischen Spiegelsaal besteht aus vier miteinander verbundenen Prunkräumen. Die Herausforderung dabei war es die 100 Objekte, die 100 Episoden der Geschichte des Landes der letzten 1000 Jahre repräsentieren, auf 346 m² auszustellen. Für den schon an sich eindrucksvollen Spiegelsaal wurde eine möglichst Raum reflektierende Lösung konzipiert, welche die Präsentation der Objekte beinhaltet. Geschaffen wurde eine einteilige, skulpturale Installation aus Spiegel, Glas und Licht, die durch präzise proportionierte Möbelblöcke eine schwebende Bühne für die vielfältigen Inhalte bietet. Die Komposition aus spiegelnden Objektträgern ermöglicht eine Vielzahl an Betrachtungswinkeln der Inhalte und integriert dabei die vorgegebenen technischen Anforderungen. Das Raummöbel selbst fungiert dabei als Kunstwerk – eine metaphorische und formale Reflektion von Raum, Zeit und Existenz. (Text: Architekten)

DATENBLATT

Architektur: INNOCAD (Martin Lesjak, Peter Schwaiger)
 Bauherrschaft: Universalmuseum Joanneum
 Tragwerksplanung: Manfred Petschnigg
 Kunst am Bau: Brigitte Kowanz
 Fotografie: Paul Ott

Elektro- und Sicherheitsplanung: pi-Planungs GmbH
 HKLS / MSR: Pechmann GmbH
 Brandschutz: Büro Rabl

Maßnahme: Umbau
 Funktion: Museen und Ausstellungsgebäude

Planung: 04/2016 - 08/2017
 Ausführung: 12/2016 - 11/2017



© Paul Ott



© Paul Ott



© Paul Ott

Museum für Geschichte

Nutzfläche: 832 m²
Baukosten: 770.000,- EUR

AUSFÜHRENDE FIRMEN:

Metallbau, Tischlerarbeiten, Montagearbeiten: Meistermetall

Glaserarbeiten: Firma Sajko

Böden, Beschichtungen: Firma Haring & Marx

Trockenbau: Firma Ruckenstuhl

Elektroinstallationen: Orange Energy

Diverse Arbeiten: Werkstätten Universalmuseum Joanneum



© Paul Ott



© Paul Ott



© Paul Ott



© Paul Ott



© Paul Ott



© Paul Ott

Museum für Geschichte



© Paul Ott



© Paul Ott



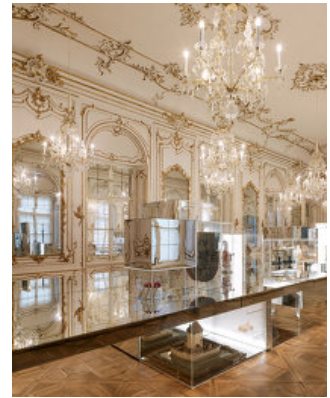
© Paul Ott



© Paul Ott



© Paul Ott



© Paul Ott



© Paul Ott



© Paul Ott



© Paul Ott



© Paul Ott



© Paul Ott



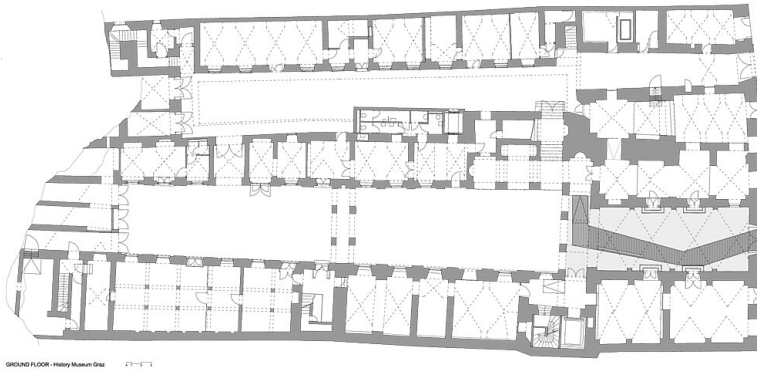
© Paul Ott

Museum für Geschichte



© Paul Ott

Museum für Geschichte

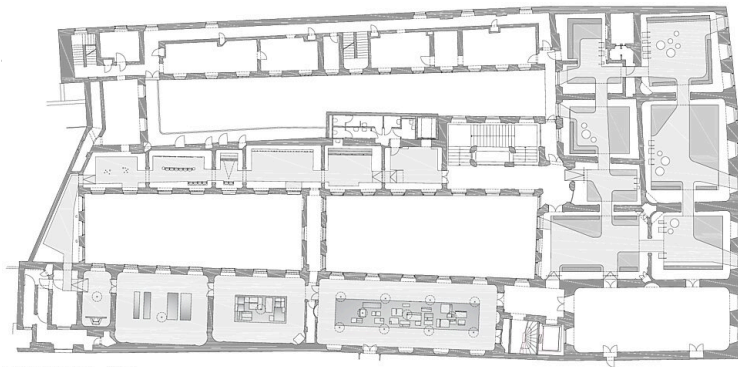


GROUND FLOOR - History Museum Graz

INNOCO
INNO
CA
D

BEIWE ZEICHNUNG MIT GEISTIGER EIGENTUM DER FIRMA INNOCA UND SOWIT GEBETEN WERDEN. JEDE BENUTZUNG, VERWERTUNG, VERÖFFENTLICHUNG, ÜBERSETZUNG ODER ANDERER ANSATZ IN VERBINDUNG MIT EINER ANDEREN ARBEIT ODER EINEM ANDEREN PROJEKT BEDARF DER SCHRIFTLICHEN ZUSTIMMUNG DER FIRMA INNOCA.

Grundriss EG

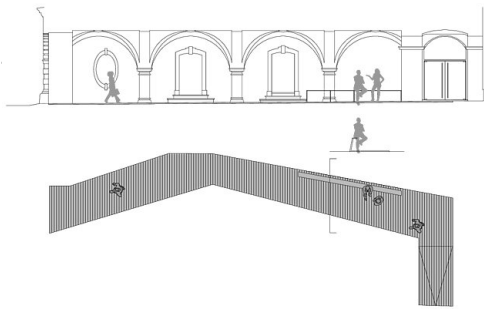


2ND FLOOR - History Museum Graz

INNOCO
INNO
CA
D

BEIWE ZEICHNUNG MIT GEISTIGER EIGENTUM DER FIRMA INNOCA UND SOWIT GEBETEN WERDEN. JEDE BENUTZUNG, VERWERTUNG, VERÖFFENTLICHUNG, ÜBERSETZUNG ODER ANDERER ANSATZ IN VERBINDUNG MIT EINER ANDEREN ARBEIT ODER EINEM ANDEREN PROJEKT BEDARF DER SCHRIFTLICHEN ZUSTIMMUNG DER FIRMA INNOCA.

Grundriss OG2



SECTION - Museum Entrance

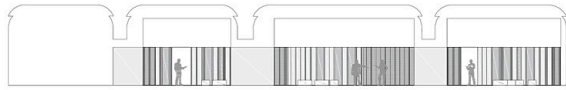
INNOCO
INNO
CA
D

BEIWE ZEICHNUNG MIT GEISTIGER EIGENTUM DER FIRMA INNOCA UND SOWIT GEBETEN WERDEN. JEDE BENUTZUNG, VERWERTUNG, VERÖFFENTLICHUNG, ÜBERSETZUNG ODER ANDERER ANSATZ IN VERBINDUNG MIT EINER ANDEREN ARBEIT ODER EINEM ANDEREN PROJEKT BEDARF DER SCHRIFTLICHEN ZUSTIMMUNG DER FIRMA INNOCA.

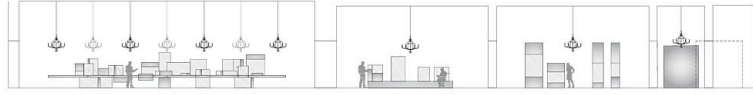
Schnitt Eingang



SECTION - Schaudapot Multimedia Collection



SECTION - Schaudapot Cultural History Collection



SECTION - 100 x Steiermark

IN
NO
CA
D

BEI DER ZEICHNUNG MIT BESTIMMTE BEWERTUNGSKRITERIEN UND DAMIT VERBUNDEN VERHALTEN: JEDE BEWERTUNG VERHÄLTNISSMÄßIG VERGLEICHENDE GRUNDLAGENBEWERTUNG ODER BEWERTUNG AN DER BASIS VON VERGLEICHENDE MIT DEN BEWERTUNGSKRITERIEN DER BEWERTUNGSKRITERIEN DER BEWERTUNGSKRITERIEN DER BEWERTUNGSKRITERIEN.

Museum für Geschichte

Schnitte Ausstellungen



SECTION - Schaudapot Multimedia Collection

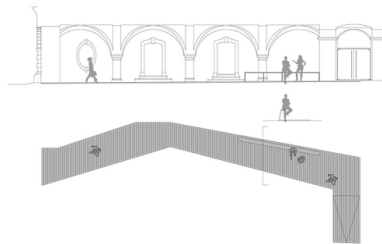


SECTION - Schaudapot Cultural History Collection



SECTION - 100 x Steiermark

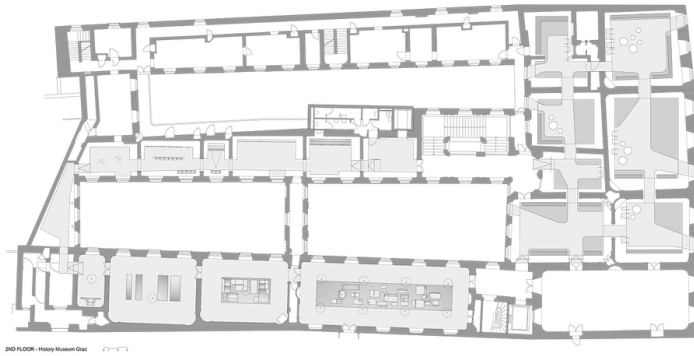
Schnitte



SECTION - Museum Entrance

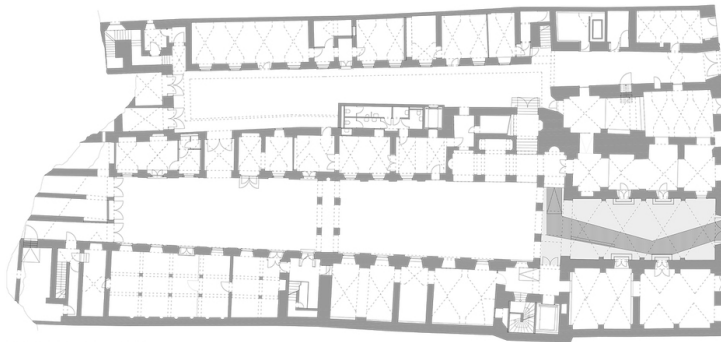
Schnitt

Museum für Geschichte



2ND FLOOR - History Museum Olm

Grundriss OG



GROUND FLOOR - History Museum Olm

Grundriss EG