



© Paul Ott

## C&P Corporate Office

Brauquartier 2  
8055 Graz, Österreich

ARCHITEKTUR  
**INNOCAD**

BAUHERRSCHAFT  
**C&P Immobilien AG**

TRAGWERKSPLANUNG  
**VATTER & Partner**

ÖRTLICHE BAUAUFSICHT  
**Rudolf & Vier Partner**

FERTIGSTELLUNG  
**2017**

SAMMLUNG  
**HDA Haus der Architektur**

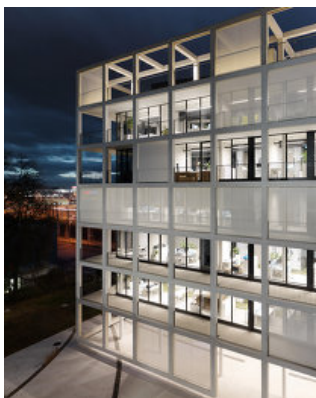
PUBLIKATIONSdatum  
**14. März 2018**



Das neue Headquarter der C&P in Graz ist der Inbegriff einer Build Identity. Einerseits ist die Gebäudeform sowohl im Grundriss als auch im Aufriss aus dem Corporate Design (Logo Icon) abgeleitet andererseits symbolisiert die Architektur die Werte des Unternehmens. Auch der Projektname „CUBEND“ ist Programm. Er ist eine Symbiose aus den Wörtern „Cube“ (Würfel), einem Symbol für Ganzheit und Beständigkeit und „Bend“ (Kurve), einem Begriff der für Bewegung und Dynamik steht.

Aus städtebaulicher Sicht fungiert das Gebäude in seiner Exponiertheit, Prägnanz und Klarheit als Landmark sowohl für den neu entstehenden Stadtteil als auch für eine der frequentiertesten Stadteinfahrten von Graz. Die entsprechende Höhe des Gebäudes, die Gleichwertigkeit und Unverwechselbarkeit seiner Fassaden, egal aus welcher Richtung man sich nähert, geben dem Gebäude seine Bedeutung als städtebaulichen Akzent für das ganze Quartier. Das Bauwerk selbst scheint über einem befestigten, öffentlichen Platz zu schweben. Der Haupteingang erfolgt von dem, zum nordwestlichen Kreuzungspunkt orientierten, Vorplatz aus. Die notwendigen Gästeparkplätze sind im Osten angeordnet.

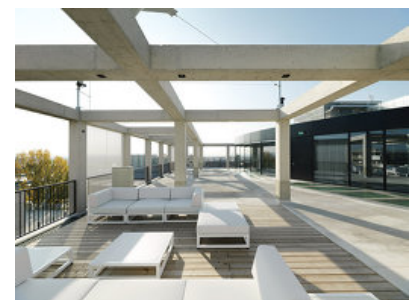
Dem gesamten Gebäudegrundriss liegt ähnlich der Fassade ein 1,3 mal 1,3 Meter Raster zu Grunde. Die umlaufenden Balkone in den Obergeschoßen dienen einerseits dem der Höhe entsprechenden Brandschutz und sind andererseits ideale Servicegänge für die Fassade und den außenliegenden Sonnen- und Blendschutz. Diese Maßnahme ermöglicht zusätzlich individuelle Freibereiche vor jedem Büro. Der eigentliche Bürobereich der C&P erstreckt sich vom 1. bis zum 5. Obergeschoß. Diese Geschoße sind über ein sich nach oben öffnendes gebogenes Atrium als vertikaler Kommunikationsraum verbunden. Die Zuordnung der einzelnen Geschoße zu den Abteilungen erfolgt entsprechend dem inneren Organigramm. Das 3. Obergeschoß - als Kundencenter geplant - weist neben einem Empfang sämtliche repräsentativen und kommunikativen Infrastrukturen für die Interaktion mit Kunden und Partnern auf. Während die klassischen Arbeitszonen vorwiegend an der Ost- und Westfassade angeordnet sind bieten die den Lichthof (Atrium) zugeordneten Flächen



© Paul Ott



© Paul Ott



© Paul Ott

eine Vielzahl an Begegnungs- und Kreativflächen, die als vertikaler Kommunikations- und Interaktionsraum untereinander verbunden sind (Blickbezug, interne Erschließung).

Der im Dachgeschoß angeordnete Veranstaltungsbereich mit angeschlossenem Dachgarten steht den Mitarbeitern als gemeinschaftlich genutzter Bereich zur Verfügung (Mittagstisch, Gaming Bereich, „Recreation“ Zone) und ist idealer Treffpunkt auch nach getaner Arbeit. (Text: Architekten, bearbeitet)

#### DATENBLATT

Architektur: INNOCAD (Martin Lesjak, Peter Schwaiger)

Mitarbeit Architektur: Patrick Handler, Jörg Kindermann, Elisabeth Krammer, Dominik Gladik

Bauherrschaft: C&P Immobilien AG

Tragwerksplanung: VATTER & Partner (Michael Vatter, Gregory Pilz, Herbert Lesitschnig, Markus Kozak)

örtliche Bauaufsicht: Rudolf & Vier Partner

Fotografie: Paul Ott

GU: Lieb Bau Weiz GmbH & Co KG / S. Jaritz Stahlbau & Montage GmbH

Lichtplanung: Die Haustechniker TB GmbH / XAL GmbH / Innocad Architektur ZT GmbH

Funktion: Büro und Verwaltung

Wettbewerb: 02/2015 - 04/2015

Planung: 05/2015 - 08/2016

Ausführung: 08/2016 - 10/2017

Grundstücksfläche: 2.061 m<sup>2</sup>

Nutzfläche: 2.465 m<sup>2</sup>

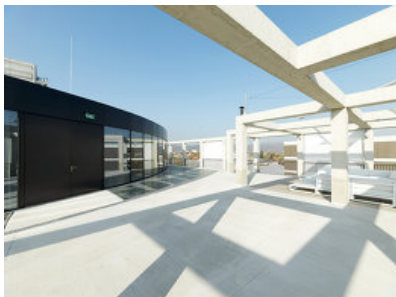
Bebaute Fläche: 600 m<sup>2</sup>

Umbauter Raum: 8.511 m<sup>3</sup>

Baukosten: 4,4 Mio EUR

#### NACHHALTIGKEIT

Das Energiekonzept basiert auf geothermischer Energienutzung aus dem Grundwasser und dem Erdreich gekoppelt mit einer hocheffizienten



© Paul Ott



© Paul Ott



© Paul Ott

Wärmerückgewinnung bzw. einer adiabatischen Kühlung. Aktive Bauteile dienen zur Raumheizung und Raumkühlung. Die Sommernachtskühlung erfolgt über natürliche und mechanische Lüftung mit dem Atrium als Klimapuffer. Das gesamte Gebäude ist mit einem energieeffizienten LED- Beleuchtungssystem ausgestattet.

Heizwärmebedarf: 10,0 kWh/m<sup>3</sup>a (Energieausweis)

Endenergiebedarf: 112,0 kWh/m<sup>3</sup>a (Energieausweis)

Außeninduzierter Kühlbedarf: 1,0 kWh/m<sup>3</sup>a (Energieausweis)

Energiesysteme: Geothermie, Lüftungsanlage mit Wärmerückgewinnung, Wärmepumpe

Materialwahl: Stahlbeton, Überwiegende Verwendung von HFKW-freien Dämmstoffen, Vermeidung von PVC für Fenster, Türen, Vermeidung von PVC im Innenausbau

#### AUSFÜHRENDE FIRMEN:

Fassade: S. Jaritz Stahlbau & Montage GmbH; Dach: Lieb Bau Weiz GmbH & Co KG / Subunternehmer: Spitzer GmbH; Mauerwerk: Lieb Bau Weiz GmbH & Co KG; Fenster: S. Jaritz Stahlbau & Montage GmbH; Türen: S. Jaritz Stahlbau & Montage GmbH / Lieb Bau Weiz GmbH & Co KG; Elektroinstallationen: Scherbinek Gesellschaft m.b.H.; Sanitär / Heizung / Lüftung / Klima: Bad & Heiztechnik Kindermann GmbH; Aufzug: Thyssen Krupp Aufzüge GmbH; Brunnenbau: Bachner Brunnen- und Spezialtiefbau GmbH; Möbel: X-TEC GmbH / Inside Einrichtungen GmbH; Böden: Plattner Design (Mohawk: Moving Floors) / Haring & Marx OG (zementöse Beschichtung)



© Paul Ott



© Paul Ott



© Paul Ott



© Paul Ott



© Paul Ott



© Paul Ott

C&P Corporate Office



© Paul Ott



© Paul Ott



© Paul Ott



© Paul Ott



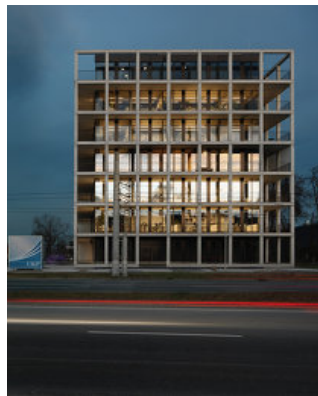
© Paul Ott



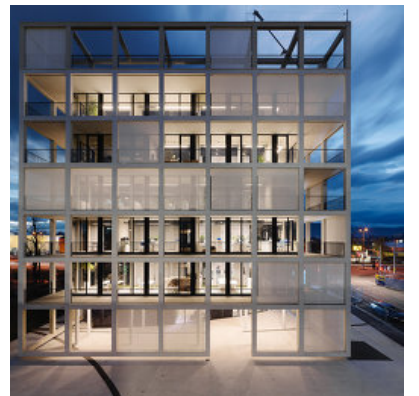
© Paul Ott



© Paul Ott

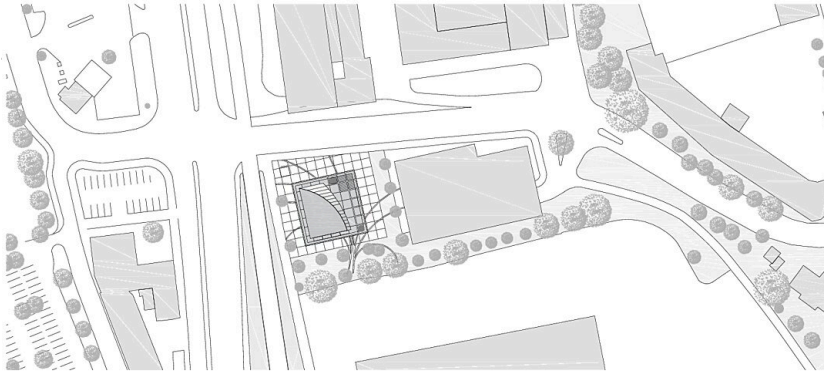


© Paul Ott

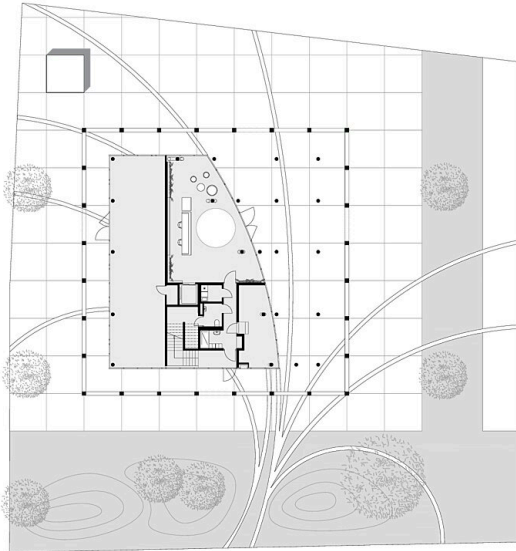


© Paul Ott

C&P Corporate Office



Lageplan

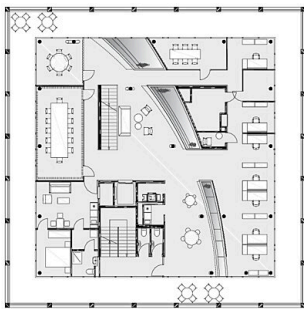


GRUNDRISS EG

BEIHE BEZUGSSTELLE DER FIRMENLOGO UND SONSTIGER BEZUGSSTELLE: JEDE BEWERTUNG, VERWEISUNG, VERKLEINERUNG, VERGRÖßERUNG, VERÄNDERUNG ODER WECHSEL AN DER STELLE IN VERBINDUNG MIT EINER ANDEREN ARBEIT ODER EINER ANDEREN PROJEKT BEI EINER BEZUGSSTELLE ZUSTIMMUNG BEI F1

**INNOCAD**  
 Architektur ZT GmbH  
 Grabsbürggasse 15A  
 A-1010 Wien  
 T +43 216 710224-0  
 F +43 216 710224-10  
 E office@innocad.at  
 www.innocad.at

Grundriss EG



GRUNDRISS OG3

BEIHE BEZUGSSTELLE DER FIRMENLOGO UND SONSTIGER BEZUGSSTELLE: JEDE BEWERTUNG, VERWEISUNG, VERKLEINERUNG, VERGRÖßERUNG, VERÄNDERUNG ODER WECHSEL AN DER STELLE IN VERBINDUNG MIT EINER ANDEREN ARBEIT ODER EINER ANDEREN PROJEKT BEI EINER BEZUGSSTELLE ZUSTIMMUNG BEI F1

**INNOCAD**  
 Architektur ZT GmbH  
 Grabsbürggasse 15A  
 A-1010 Wien  
 T +43 216 710224-0  
 F +43 216 710224-10  
 E office@innocad.at  
 www.innocad.at

Grundriss OG3

C&P Corporate Office

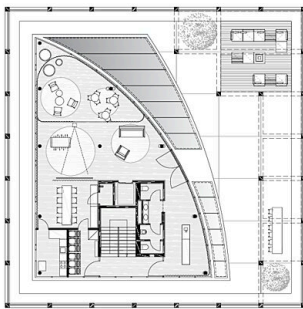


GRUNDRISS OG4 0 1 3 4

**INNOCAD**  
 Architekt ZT GmbH  
 Grabkogasse 65a  
 A 1010 Wien  
 T +43 1 87 79 22 4 0  
 F +43 1 87 79 22 4 19  
 E office@innocad.at  
 www.innocad.at

DIESE ZEICHNUNG IST GEISTIGES EIGENTUM DER FIRMA INNOCAD UND DAHER GEISTIGES EIGENTUM. JEDE NUTZUNG, Vervielfältigung, Vervielfachen, Weiterverbreitung ODER WEITERGABE AN DRETTEN IN VERBINDUNG MIT EINER ANDEREN ARBEIT ODER EINEM ANDEREN PROJEKT BEDARF DER SCHRIFTLICHEN ZUSTIMMUNG DER F...

Grundriss OG4

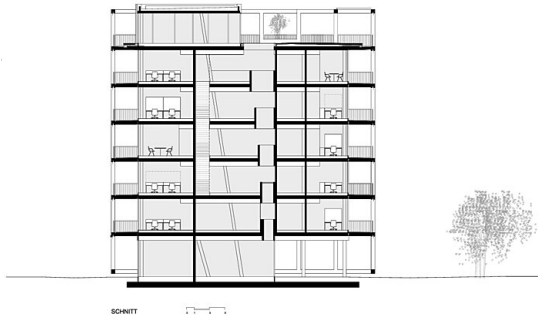


GRUNDRISS OG6 M1:50 0 1 3 4

**INNOCAD**  
 Architekt ZT GmbH  
 Grabkogasse 65a  
 A 1010 Wien  
 T +43 1 87 79 22 4 0  
 F +43 1 87 79 22 4 19  
 E office@innocad.at  
 www.innocad.at

DIESE ZEICHNUNG IST GEISTIGES EIGENTUM DER FIRMA INNOCAD UND DAHER GEISTIGES EIGENTUM. JEDE NUTZUNG, Vervielfältigung, Vervielfachen, Weiterverbreitung ODER WEITERGABE AN DRETTEN IN VERBINDUNG MIT EINER ANDEREN ARBEIT ODER EINEM ANDEREN PROJEKT BEDARF DER SCHRIFTLICHEN ZUSTIMMUNG DER F...

Grundriss OG6



SCHNITT 0 1 3 4

**INNOCAD**  
 Architekt ZT GmbH  
 Grabkogasse 65a  
 A 1010 Wien  
 T +43 1 87 79 22 4 0  
 F +43 1 87 79 22 4 19  
 E office@innocad.at  
 www.innocad.at

DIESE ZEICHNUNG IST GEISTIGES EIGENTUM DER FIRMA INNOCAD UND DAHER GEISTIGES EIGENTUM. JEDE NUTZUNG, Vervielfältigung, Vervielfachen, Weiterverbreitung ODER WEITERGABE AN DRETTEN IN VERBINDUNG MIT EINER ANDEREN ARBEIT ODER EINEM ANDEREN PROJEKT BEDARF DER SCHRIFTLICHEN ZUSTIMMUNG DER F...

Schnitt

### C&P Corporate Office

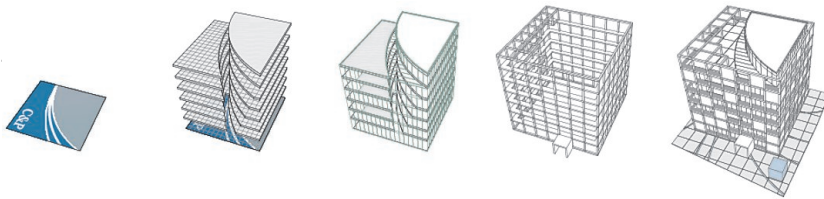


ANSICHT NORD

INNOVATION  
NO  
CAD

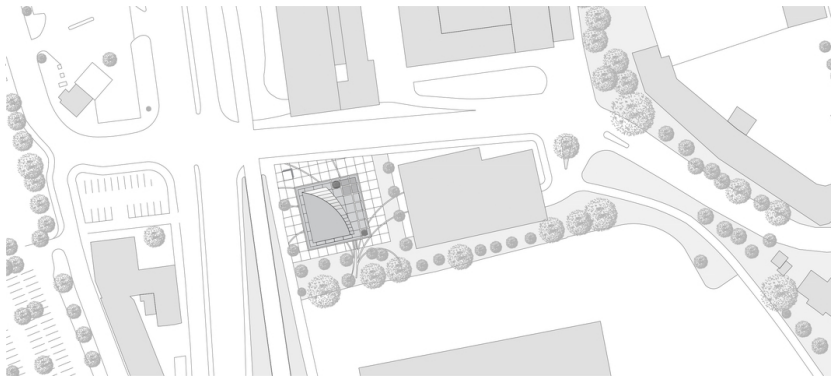
INNOVATION  
Architektur ZT GmbH  
Grabenpasse 95a  
A-1050 Wien  
T +43 1 711222-10  
F +43 1 711222-18  
E office@innocad.at  
www.innocad.at

DEINE ZEICHNUNG IST GEISTIGE EIGENTUMSRECHT VERBUNDEN. JEDE NACHHERIGE VERWENDUNG OHNE DEINE ZULASSUNG IST VERBODEN. AN DITTEN VERKEHRE KANN DIESER DRUCK AUS NUR ZWECKEN ZUR VERWENDUNG SEIN.

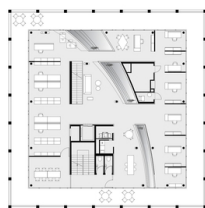


Ansicht Nord

Herleitung Gebäudestruktur



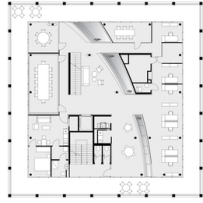
Lageplan



OG4

Grundriss OG4

C&P Corporate Office



GRUNDRISS OG3

Grundriss OG3



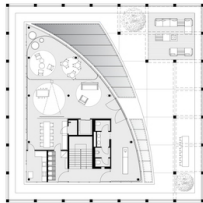
SCHNITT

Schnitt



ANSICHT NORD

Ansicht

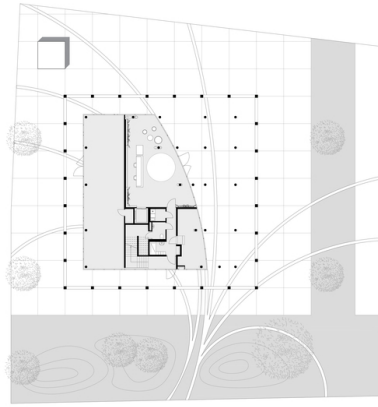


GRUNDRISS OG6

Grundriss OG6



C&P Corporate Office



GRUNDRISSE

Grundriss EG