



© Manfred Seidl

Wohnbau Kollmayergasse

Kollmayergasse 21
1120 Wien, Österreich

ARCHITEKTUR
Raumkunst

BAUHERRSCHAFT
Design-Homes KMG 21 GmbH

TRAGWERKSPLANUNG
RWT Plus

FERTIGSTELLUNG
2017

SAMMLUNG
newroom

PUBLIKATIONSdatum
29. April 2018



Der Wohnbau befindet sich am Rande des 12. Wiener Gemeindebezirks nahe der U4 Margaretengürtel. Die große Tiefe von 18,00 m und die geringe Breite von 13,68 m der bebaubaren Fläche führten zu einer Zweispänner-Lösung mit einem innen liegenden, annähernd mittig situierten Stiegenhaus.

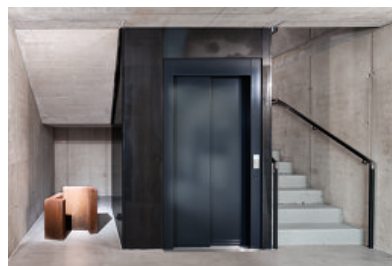
Da die Schaffung von Garagenplätzen durch den Zuschnitt und die Beengtheit des Grundstückes nicht möglich war, wurde auf eine Unterkellerung des Gebäudes verzichtet. Kellerabteile, Rad- und Kinderwagenabstellraum, Technikräume und Müllraum wurden im Erdgeschoß untergebracht. Durch eine geschickte Aufteilung konnte ein kleiner Galerieraum gewonnen werden, der mit seiner raumbreiten Verglasung eine Schnittstelle zwischen dem öffentlichen Bereich der Straße und dem Hausinneren bildet.

Alle Wohnungen sind von Osten nach Westen durchgesteckt. Die Wohnräume mit den integrierten Küchenbereichen sind straßenseitig, dh. westseitig, gelegen. Die Schlafräume orientieren sich auf die ruhige Ostseite hin. Die Wohnräume werden durch großzügige, vorgelagerte Terrassen ergänzt. Es wurde dafür eigens ein Geländer entwickelt, das sich trotz seiner Schutz bietenden Massivität wie eine zarte Borte an der Straßenfassade dahinschlängelt. Das lässt einerseits von innen heraus eine große Transparenz zu, andererseits wird von der Straße gesehen eine große Blickdichtheit und Sicherheit erzeugt.

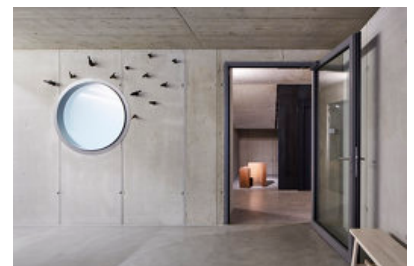
Links und rechts vom Stiegenhaus wurden die Steigstränge sowie die Erschließung,



© Manfred Seidl



© Manfred Seidl



© Manfred Seidl

Wohnbau Kollmayergasse

die Eingangsbereiche und die Nasszellen der Wohnungen angeordnet. Bei den Bädern wurde auf die übliche Zimmertüre verzichtet und stattdessen eine Glaswand mit Glasschiebetüre eingebaut - und die Trennwand zwischen WC und Bad besteht aus einer satinierten Glasscheibe.

Das Haus wurde aus Beton und Stahl gebaut, wobei der bewusste Einsatz von Licht ebenfalls ein wesentliches Entwurfsmotiv war. Als Oberflächen wurden im Stiegenhaus und in den Wohnungen die konstruktiv eingesetzten Materialien verwendet. Aufzugsschacht und Stiegenhausgeländer wurden in farblos beschichtetem Rohstahl, die Terrassengeländer im Freien in verzinktem Stahl ausgeführt. Alle Fenstertüren wurden in Holz-ALU-Bauweise hergestellt. Die Betonflächen sind nicht nur im Eingangsbereich und im gesamten Stiegenhaus präsent, sondern wurden auch an den Deckenuntersichten in den Wohnräumen und in den Freibereichen/Terrassen sichtbar gelassen.

Für die Ausstattung der Wohnungen wurden neben dem bestimmenden Element Sichtbeton geölter Eicheparkett für die Böden und Eiche Natur für Glastüren und Möbel verwendet. Die Gipskartonwände und die Zimmertüren wurden weiß gestrichen bzw. lackiert. In den Bädern wurde graugrünes Glasmosaik verlegt. (Text: leicht gekürzter Text der Architekt:innen)

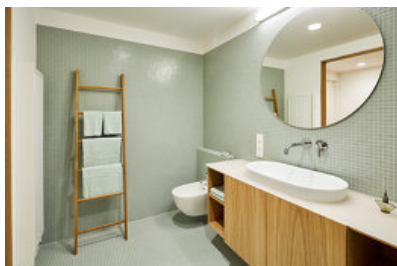
DATENBLATT

Architektur: Raumkunst (Harald Fux, Christine Diethör)
 Bauherrschaft: Design-Homes KMG 21 GmbH
 Tragwerksplanung: RWT Plus (Richard Woschitz)
 Fotografie: Manfred Seidl

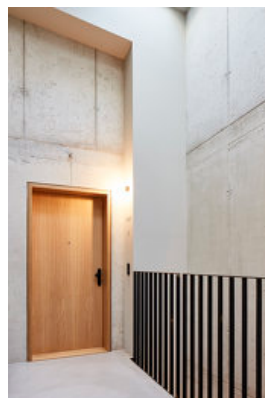
Funktion: Wohnbauten

Planung: 06/2015 - 06/2016
 Ausführung: 07/2016 - 08/2017

Grundstücksfläche: 250 m²
 Bruttogeschossfläche: 1.500 m²
 Nutzfläche: 1.231 m²
 Bebaute Fläche: 250 m²
 Baukosten: 2,5 Mio EUR



© Manfred Seidl



© Manfred Seidl



© Manfred Seidl

Wohnbau Kollmayergasse**NACHHALTIGKEIT**

Heizwärmebedarf: 30,0 kWh/m²a (Energieausweis)

Endenergiebedarf: 65,0 kWh/m²a (Energieausweis)

Primärenergiebedarf: 121,0 kWh/m²a (Energieausweis)

Energiesysteme: Fernwärme

Materialwahl: Stahlbeton, Vermeidung von PVC für Fenster, Türen, Vermeidung von PVC im Innenausbau

AUSFÜHRENDE FIRMEN:

Baumeister: Lieb Bau Weiz Bau GmbH

Elektrik: EKOS Elektrotechnik GmbH

HKLS: Dlouhy GmbH

Trockenbau: Schreiner GmbH

Schlosser: Wittmann Metallbau GmbH, Rudolf GmbH

Dach: Peter Hartmann GmbH

Parkett: FP Parkett-Technik GmbH

Fliesen: Lauter GmbH

Tischler: Inform Tischlerei GmbH

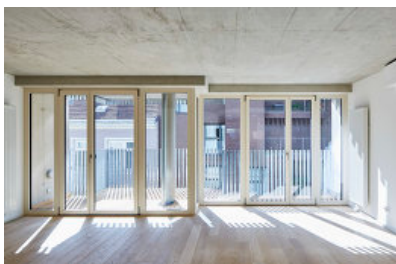
Maler: Gerhard Remes GmbH

PUBLIKATIONEN

Cube - Magazin

AUSZEICHNUNGEN

2018 Schorsch für „gebaut 2017“



© Manfred Seidl



© Manfred Seidl

Wohnbau Kollmayergasse



Grundriss OG1



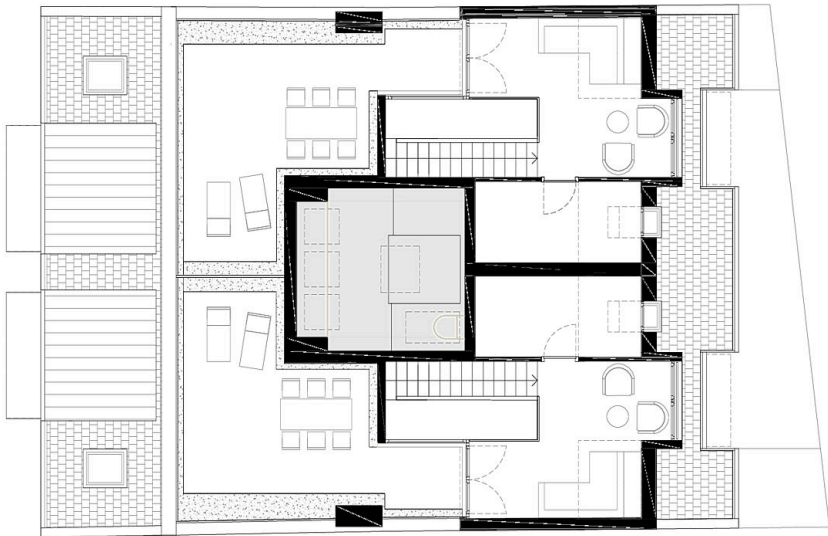
Grundriss OG2-4



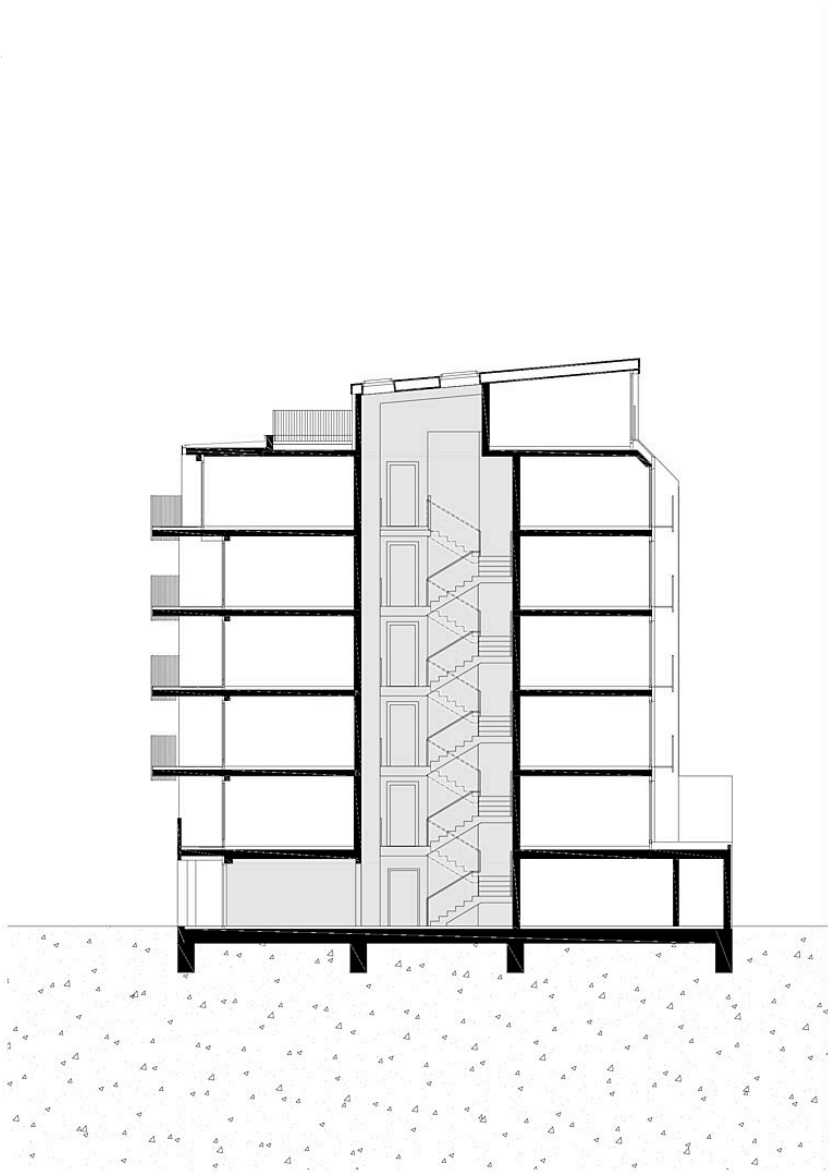
Grundriss DG

1 2 3 4 5 6 7 8 9 10 11 12 13 14 15 16 17 18

Wohnbau Kollmayergasse



Grundriss TG



Schnitt