



© Zoran Bodrozc

Grey

Werfelstrasse 10
1170 Wien, Österreich

ARCHITEKTUR
Zoran Bodrozc

TRAGWERKSPLANUNG
Wilhelm Pilgram

ÖRTLICHE BAUAUFSICHT
Walter J. Hollinetz

FERTIGSTELLUNG
2016

SAMMLUNG
newroom

PUBLIKATIONSdatum
9. April 2018

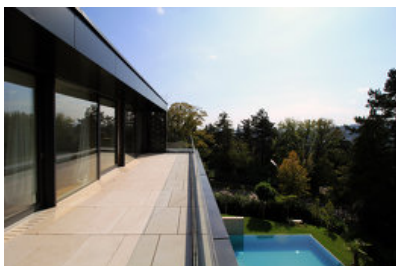
Dem an der nördlichen Grundgrenze platzierten Haus ist ein Garten nach Süden und Westen vorgelagert, der durch eine atriumartige Terrasse an der Ostseite hinter der Garage ergänzt wird. Die Ostterrasse ist in den Hang etwas hinein gegraben und dadurch als intimer Raum von allen Seiten vollständig geschützt. Der Garten mit Pool im Südwesten liegt zum Grossteil über dem Niveau der Straße und ist gegen diese durch eine Betonbrüstung akustisch und optisch abgeschirmt.

Die Raumfolge im Erdgeschoss folgt der Hanglage und endet im Süden mit einer Wohnküche, die eine 6x12 m große auskragende Fläche bildet und 3-seitig vollständig verglast ist. Die stützenfreie Konstruktion ermöglicht eine barrierefreie Verbindung zwischen Innen und Außen.

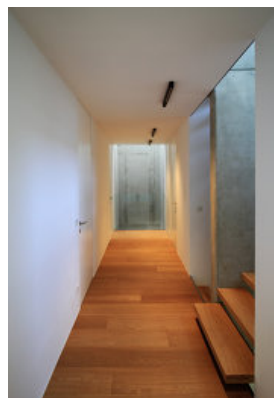
Die drei Zimmer im Obergeschoss sind mit einem Fensterband mit dem Garten verbunden, ein zusätzliches Zimmer an der Südseite ergänzt das Raumangebot. Der Mittelgang wird über die Lichtschächte an den Stirnseiten optimal mit Tageslicht versorgt.

Dem Dachgeschoss ist eine große, nach Westen orientierte Terrasse vorgelagert. Elternschlafzimmer, Erlebnisbad und Garderoben sowie ein getrenntes Arbeitszimmer sind hier angesiedelt.

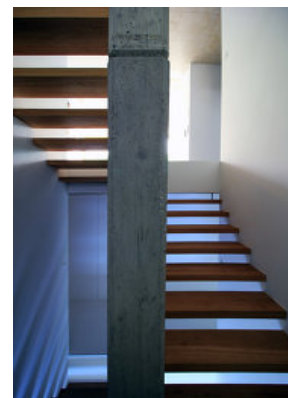
Das Niedrigenergiehaus ist mit einer Wärmepumpe beheizt und gekühlt, und mit einer mechanischen Wohnraumlüftungsanlage ausgestattet. Die Verrohrung für eine Fotovoltaik Anlage wurde mit ausgeführt, so wie die Anschlüsse für einen späteren Lifteinbau. (Text: Architekt)



© Zoran Bodrozc



© Zoran Bodrozc



© Zoran Bodrozc

DATENBLATT

Architektur: Zoran Bodrozic
Mitarbeit Architektur: Christian Gazso, Ines Hadzibegovic
Tragwerksplanung: Wilhelm Pilgram
örtliche Bauaufsicht: Walter J. Hollinetz

HKLS: Ing. Sebastian Unger
Beleuchtung: Fa. Kreon

Funktion: Einfamilienhaus

Planung: 05/2014 - 04/2015
Ausführung: 04/2015 - 05/2016

Grundstücksfläche: 785 m²
Bruttogeschossfläche: 534 m²
Nutzfläche: 330 m²
Bebaute Fläche: 150 m²
Umbauter Raum: 1.838 m³

NACHHALTIGKEIT

Heizwärmebedarf: 20,0 kWh/m²a (Energieausweis)
Endenergiebedarf: 49,0 kWh/m²a (Energieausweis)
Primärenergiebedarf: 130,0 kWh/m²a (Energieausweis)
Energiesysteme: Geothermie, Wärmepumpe, Lüftungsanlage mit
Wärmerückgewinnung
Materialwahl: Stahlbeton, Überwiegende Verwendung von HFKW-freien Dämmstoffen,
Vermeidung von PVC für Fenster, Türen, Vermeidung von PVC im Innenausbau

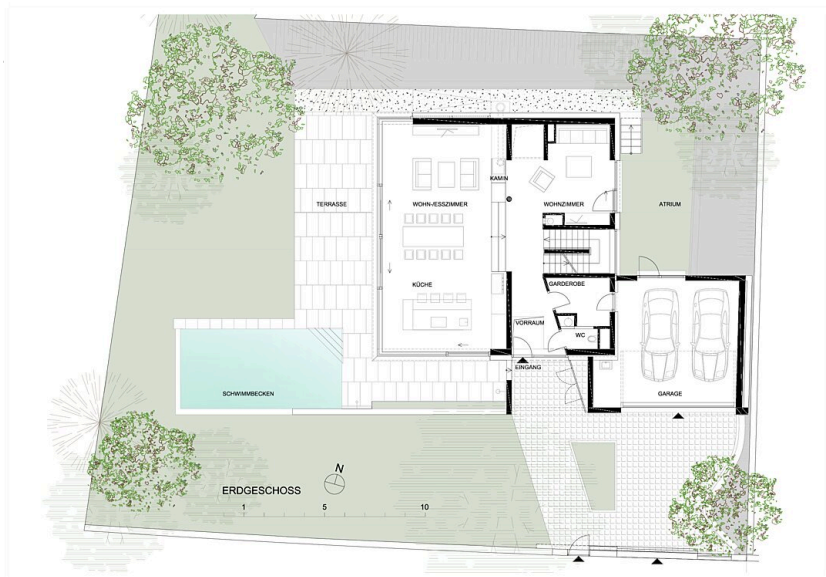
AUSFÜHRENDE FIRMIEN:

Baumeister: Lieb Bau Weoiz GmbH, Wiener Neudorf
Installation und Elektro: Haustechnik HOCHRIEDER GmbH
Glasfassade: M SORA d.d., Žiri, Slowenien

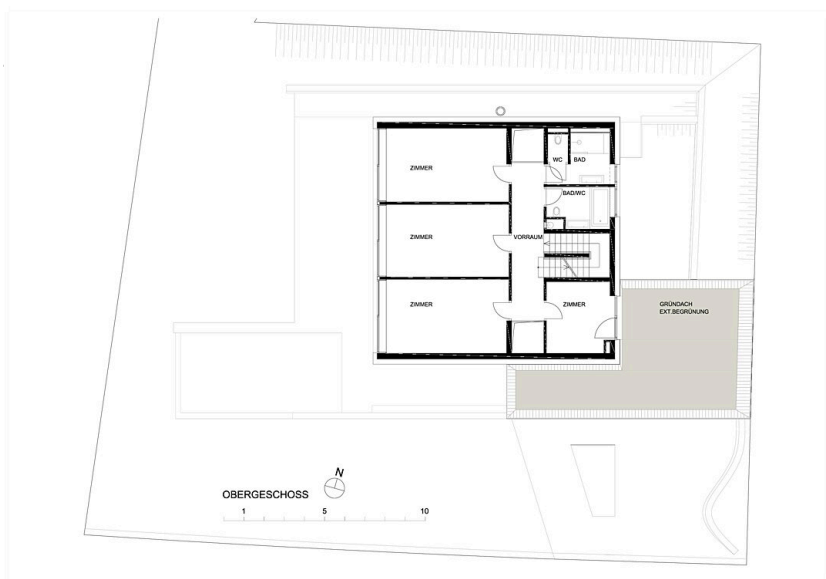
Grey



Lageplan

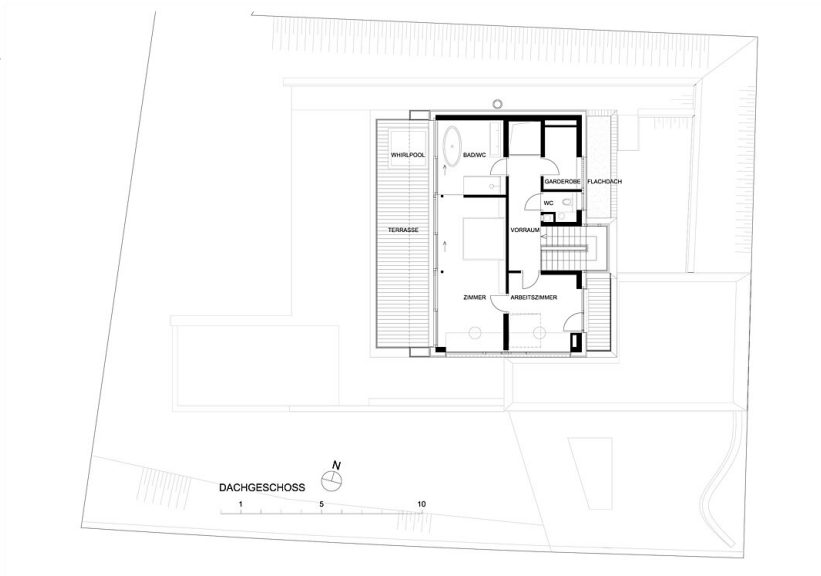


Erdgeschoss



Obergeschoss

Grey



Dachgeschoss



Ansicht Nord



Ansicht Ost

Grey



Ansicht Süd



Ansicht West