



© Bernhard Weinberger

Der exklusiven Lage am Gelände der ehemaligen Brauerei Liesing wird mit einem großzügigen Terrassenhaus Rechnung getragen. Die 48 Wohnungen bieten einen unverbaubaren Blick über ganz Wien. Die Terrassenflächen mit durchschnittlich 40 m<sup>2</sup> öffnen den Blick nach Süden bis zum Schneeberg und wurden in Teilbereichen intensiv begrünt ausgebildet. Durch Vollverglasungen über die gesamte Wohnraumbreite entsteht direkter Freiraumbezug.

Die Exklusivität des freifinanzierten Wohnbaus spiegelt sich auch in der skulpturalen Ausformung des Baukörpers wider. Das Haus wird über einen abgesenkten Vorplatz betreten, der in ein großzügiges Foyer führt. Bedingt durch die Geländemodellierung führt dieses am anderen Ende wieder ans Licht. Die Erschließungszone liegt also im Gelände eingegraben und bildet ein geräumiges Entree mit vier offenen Treppenläufen zu den Wohnungen. Daran angeschlossen befindet sich die Garage - mit Sichtbezug zum Foyer, um den Bewohner:innen den Blick auf ihre Fahrzeuge zu gewährleisten.

Das Hauptelement der Freiraumplanung bildet ein zentraler Platz mit Poolanlage, Sichtbetonsitzstufen und einer Liegewiese. (Text: Andrea Lehner)

## Terrassenhaus ehem. Brauereigelände Liesing

Rudolf-Waisenhorn-Gasse 35  
1230 Wien, Österreich

ARCHITEKTUR  
**WUP architektur**

BAUHERRSCHAFT  
**Wien Süd**

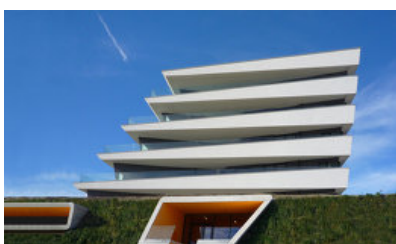
TRAGWERKSPLANUNG  
**Buschina & Partner**

LANDSCHAFTSARCHITEKTUR  
**EGKK Landschaftsarchitektur**

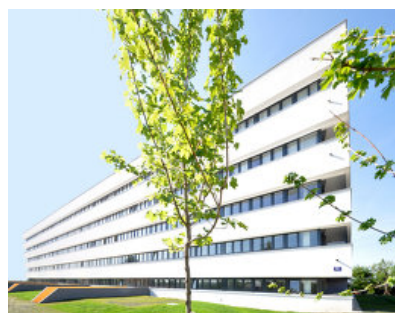
FERTIGSTELLUNG  
**2011**

SAMMLUNG  
**newroom**

PUBLIKATIONSdatum  
**24. April 2018**



© Bernhard Weinberger



© Bernhard Weinberger



© Bernhard Weinberger

**Terrassenhaus ehem. Brauereigelände  
Liesing**

## DATENBLATT

Architektur: WUP architektur (Helmut Wimmer, Bernhard Weinberger, Andreas Gabriel)

Bauherrschaft: Wien Süd

Tragwerksplanung: Buschina & Partner

Landschaftsarchitektur: EGKK Landschaftsarchitektur (Clemens Kolar, Martin Enzinger)

Funktion: Wohnbauten

Fertigstellung: 01/2011

Grundstücksfläche: 6.015 m<sup>2</sup>

Nutzfläche: 5.252 m<sup>2</sup>

Bebaute Fläche: 1.835 m<sup>2</sup>

Nutzfläche: 5.252m<sup>2</sup> zzgl. 1.663m<sup>2</sup> Terrassenfläche

## NACHHALTIGKEIT

Energiesysteme: Fernwärme

Materialwahl: Stahlbeton, Überwiegende Verwendung von HFKW-freien Dämmstoffen,  
Vermeidung von PVC für Fenster, Türen, Vermeidung von PVC im Innenausbau

## AUSFÜHRENDE FIRMEN:

Baumeister: Auböck-Bau

Schlosser: metall glas GmbH



© Bernhard Weinberger



© Bernhard Weinberger



© Bernhard Weinberger

**Terrassenhaus ehem. Brauereigelände  
Liesing**



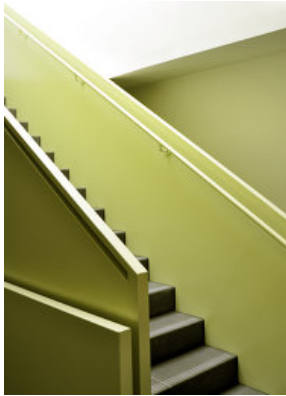
© Bernhard Weinberger



© Bernhard Weinberger



© Bernhard Weinberger



© Bernhard Weinberger



© Bernhard Weinberger



© Bernhard Weinberger



© EGKK Landschaftsarchitektur



© EGKK Landschaftsarchitektur

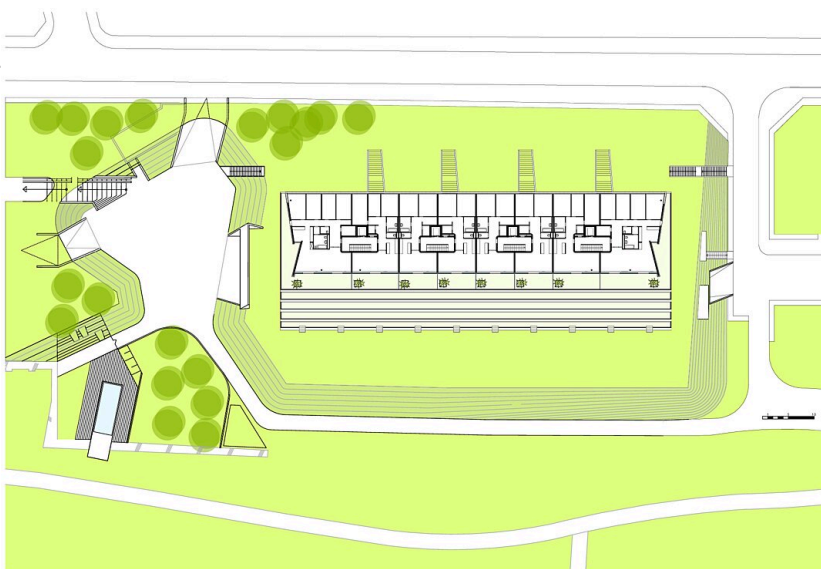
**Terrassenhaus ehem. Brauereigelände  
Liesing**



Grundriss Zugangsgeschoss - Entree



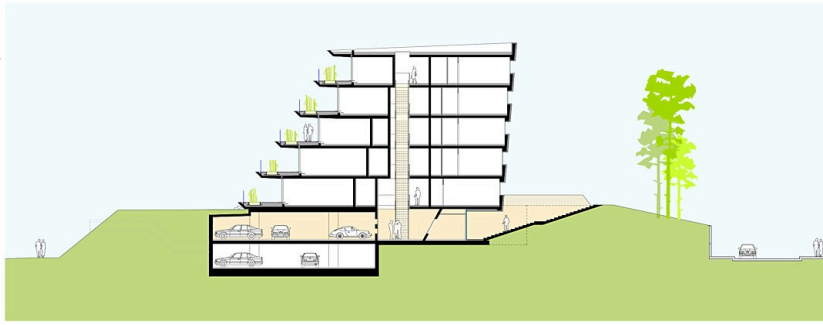
Grundriss EG



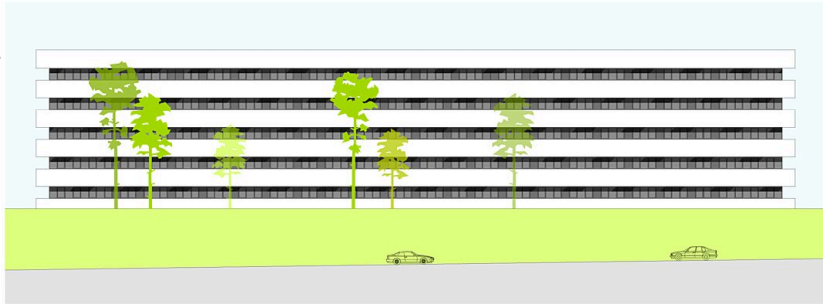
Grundriss OG4



**Terrassenhaus ehem. Brauereigelände  
Liesing**



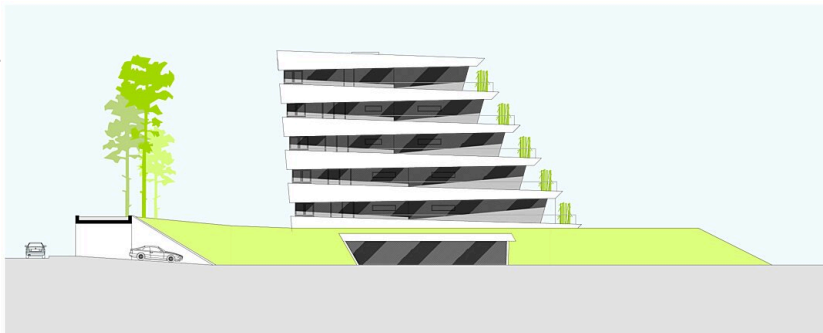
Querschnitt



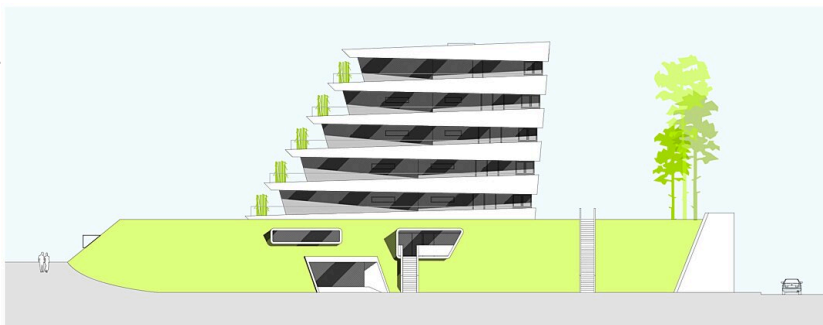
Ansicht Nord



Ansicht Süd



Ansicht West



Ansicht Ost