



© Philippe Ruault

Ein Frühwerk der Herrmann & Valentiny Architekten steht in Wien. Ursprünglich als Haus für zwei konzipiert, sollte es nun um ein separates Apartment für die älteste Tochter erweitert werden. Die Familie wandte sich an den Architekten, der damals 1989, gleich nach dem Studium, eben dieses Projekt bearbeitet hatte. Die Eigenständigkeit des Hauses sollte in seiner autonomen ovalen Form erhalten bleiben. Der einzige Berührungspunkt ist die niedrigere Veranda in Holz und Glas zur Giebelwand des Nachbarn, sie wird mit dem Zubau der gebogenen Linie folgend verlängert, der Schwung der neuen Fassadenwand neigt sich nach innen und hält respektvollen Abstand. Auf minimierter Baufläche findet im kompakten Volumen eine mit gefinkelten Einbaumöbeln funktionierende Wohneinheit Platz, gleichzeitig verbinden sich die drei Ebenen zu einem offenen Raumkontinuum. Der mit Lärchenschindeln eingekleidete Baukörper steht mit seiner Material- und Formensprache eigenständig im Dialog mit dem expressiven Bestand. (Text: Architekt, bearbeitet)

## Wohnhaus-Anbau in Wien

Altomontegasse 58  
1120 Wien, Österreich

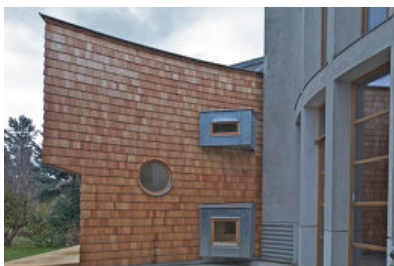
ARCHITEKTUR  
**Ralf Bock**

TRAGWERKSPLANUNG  
**RWT Plus**

FERTIGSTELLUNG  
**2014**

SAMMLUNG  
**newroom**

PUBLIKATIONSdatum  
**16. April 2016**



© Philippe Ruault



© Philippe Ruault



© Philippe Ruault

## Wohnhaus-Anbau in Wien

### DATENBLATT

Architektur: Ralf Bock

Tragwerksplanung: RWT Plus (Richard Woschitz)

Fotografie: Philippe Ruault

Funktion: Einfamilienhaus

Planung: 02/2013 - 11/2013

Ausführung: 12/2013 - 08/2014

Nutzfläche: 28 m<sup>2</sup>

Bebaute Fläche: 21 m<sup>2</sup>

### NACHHALTIGKEIT

Energiesysteme: Fernwärme

Materialwahl: Holzbau

### AUSFÜHRENDE FIRMEN:

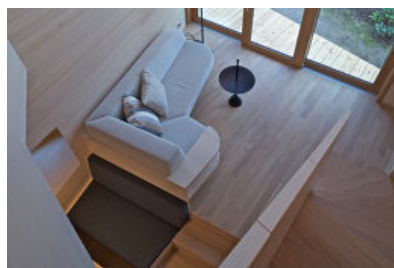
Holzbau Oswald, Stegersdorf

### PUBLIKATIONEN

Baunetz



© Philippe Ruault



© Philippe Ruault

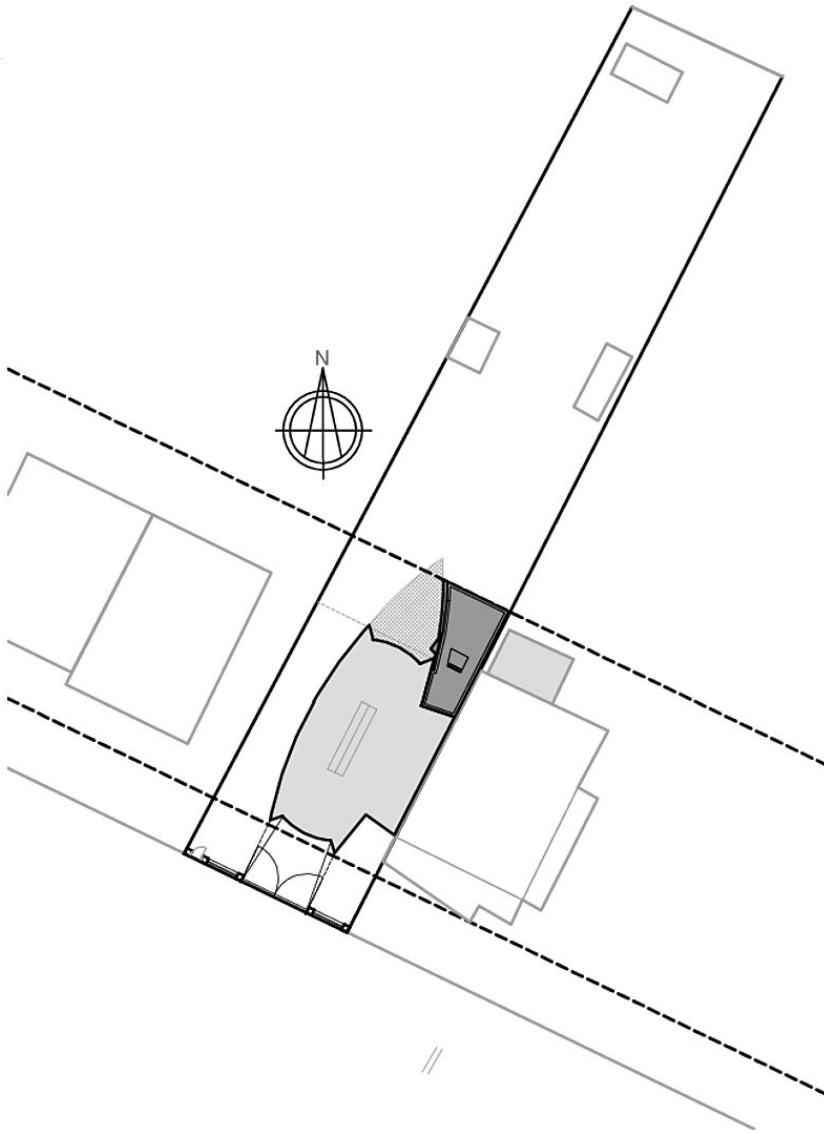


© Philippe Ruault

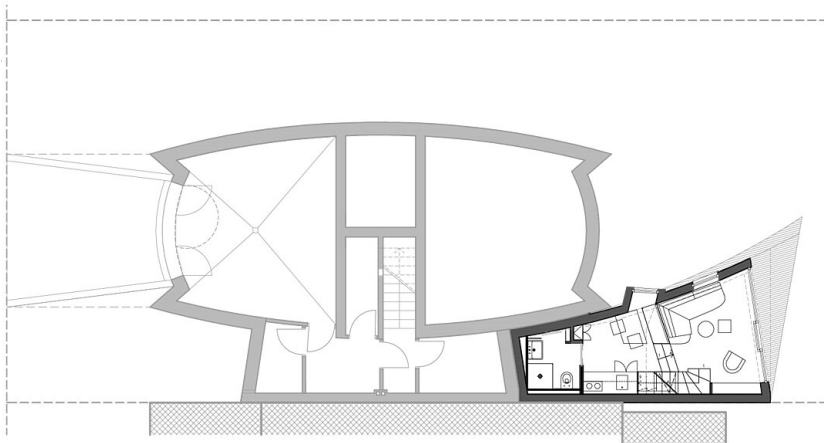


© Philippe Ruault

Wohnhaus-Anbau in Wien

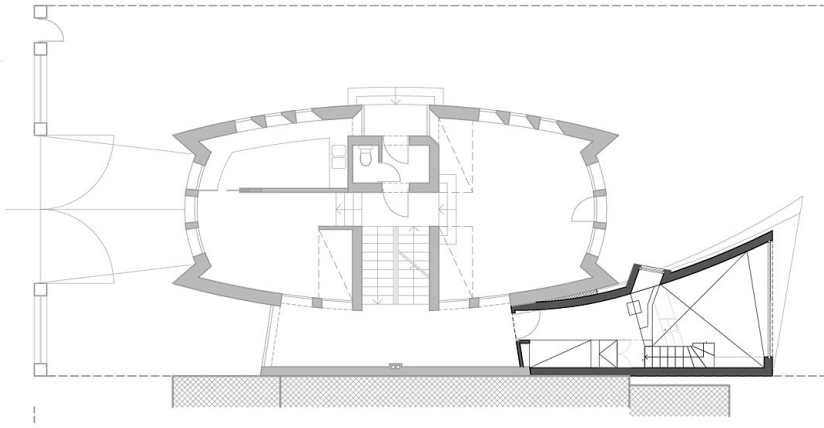


Lageplan

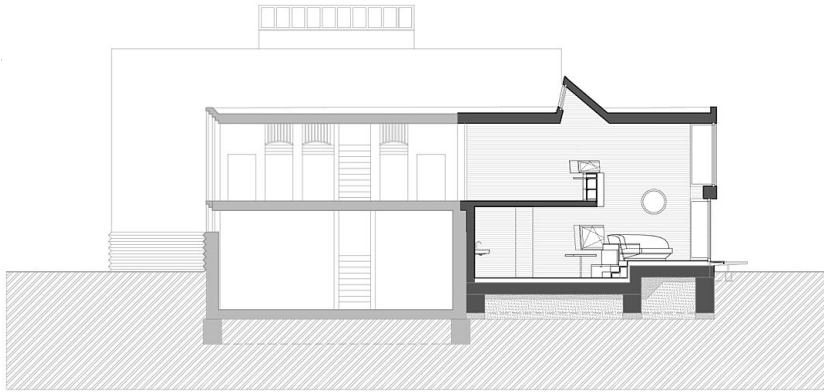


Grundriss EG / Ebene 0 und 1

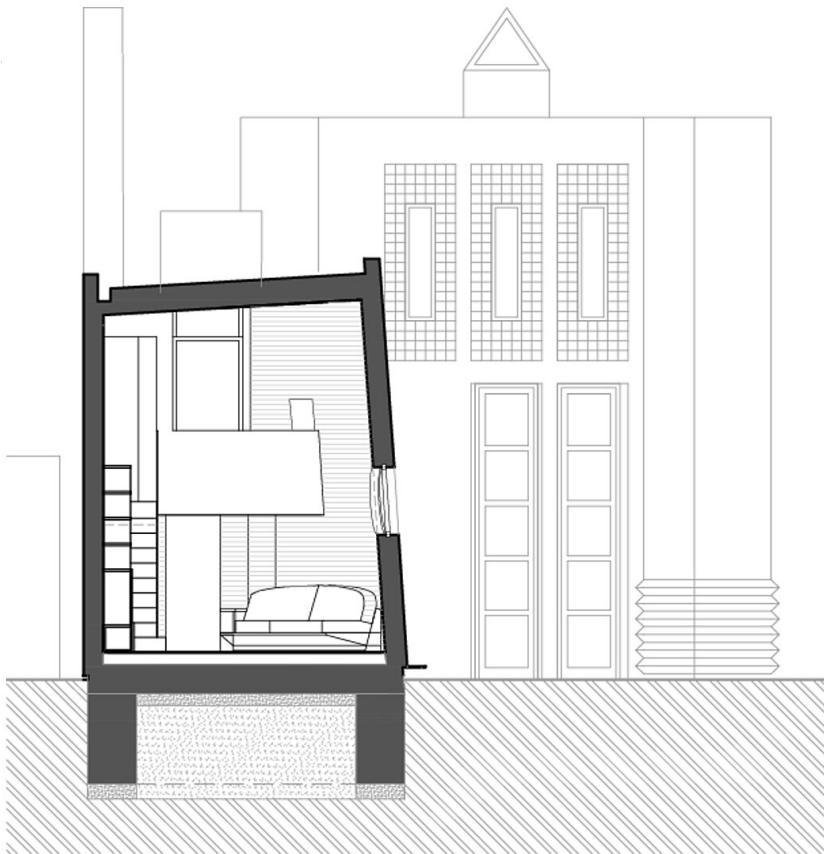
Wohnhaus-Anbau in Wien



Grundriss Ebene 1



Längsschnitt



Querschnitt