



© albrecht.bereiter

Wohnhaus Flatz

Wies 107
6867 Schwarzenberg, Österreich

ARCHITEKTUR
albrecht.bereiter

BAUHERRSCHAFT
Alois Flatz

TRAGWERKSPLANUNG
Eric Leitner

FERTIGSTELLUNG
2013

SAMMLUNG
Vorarlberger Architektur Institut

PUBLIKATIONSdatum
18. Juli 2015



Die Bestandserweiterung mit einer zusätzlichen Wohnung mit Nebenräumen im Volumen des vormaligen Wirtschafts- und Stallbereiches des ehemaligen Bauernhauses ist ein wertvoller Beitrag zum Erhalten der ortstypischen Gebäudeformen und somit auch für das Weiterbeleben der noch intakten Dorfstruktur. Das feingefühlte Einfügen der neuen Öffnungen in die ehemaligen Wirtschafts- bzw. Stallfassaden ist zeitgemäßen Wohnansprüchen geschuldet, ohne den Charakter der Bautypologie zu stören. Diese klare, ruhige Außenhülle birgt ein spannendes Raumgefüge bei dem sehr bewusst mit Raumhöhen, Volumina, Ausblicken und einer guten Lichtführung gespielt wird. Die innovativen Detaillösungen und die hohe Qualität der Ausführung tun ihr übriges für ein sensationelles Wohn- und Raumgefühl. Ein sehr gelungenes Projekt und ein wichtiger Beitrag zu Generationenwohnen sowie zur Erhaltung und Weiterentwicklung bestehender Dorfsituationen. (Text: Vorarlberger Holzbaupreis 2015 - Begründung der Jury)



© albrecht.bereiter



© albrecht.bereiter



© albrecht.bereiter

Wohnhaus Flatz

DATENBLATT

Architektur: albrecht.bereiter (Christian Albrecht, Timo Bereiter)

Bauherrschaft: Alois Flatz

Tragwerksplanung: Eric Leitner

Lichtplanung: LichtFACTOR

Maßnahme: Erweiterung

Funktion: Einfamilienhaus

Planung: 10/2011 - 09/2013

Ausführung: 09/2012 - 09/2013

Grundstücksfläche: 2.015 m²

Bruttogeschossfläche: 536 m²

Nutzfläche: 223 m²

Bebaute Fläche: 195 m²

Umbauter Raum: 1.806 m³

Baukosten: 900.000,- EUR

NACHHALTIGKEIT

Holzbau mit Konstruktionsholz aus eigenem Wald; Stückholzheizung (50 kW) für alle drei Wohneinheiten in Kombination mit 45 m² thermischer Solaranlage und 6000 l Speicher; 95 m² Photovoltaikanlage (10 kW);

Heizwärmebedarf: 30,0 kWh/m²a (Energieausweis)

Energiesysteme: Heizungsanlage aus biogenen Brennstoffen, Solarthermie, Photovoltaik

Materialwahl: Holzbau, Überwiegende Verwendung von HFKW-freien Dämmstoffen, Vermeidung von PVC für Fenster, Türen, Vermeidung von PVC im Innenausbau

AUSFÜHRENDE FIRMIEN:

Baumeister: Wälderbau, Schwarzenberg; Holzbau: Nenning, Hittisau; Dachverglasung: GlasTeam Markus Kulmitzer, Dornbirn; Heizung, Lüftung, Sanitär: Siegfried Steurer, Andelsbuch; Elektro: Pro Strom, Schwarzenberg; Garagentor: Andreas Albrecht, Andelsbuch; Steinarbeiten: O+S Steinwerk Andelsbuch; Spenglerarbeiten: Herbert Peter, Schwarzenberg; Fenster: Bene, Schwarzenberg; Schlosser: M+S Metalltechnik,



© albrecht.bereiter



© albrecht.bereiter



© albrecht.bereiter

Wohnhaus Flatz

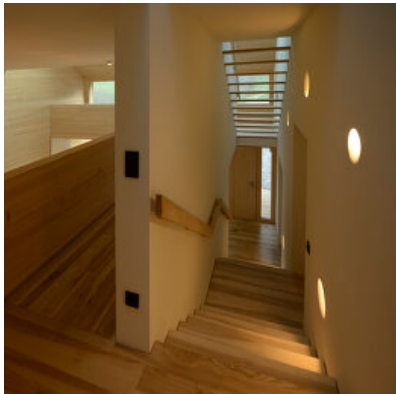
Klaus und Peter Figer, Bezau; Innenausbau: Richard Albrecht, Au; Möblierung: Holzwerkstatt Faißt, Hittisau; Küche: Designküche, Feldkirch; Türen/Möblierung: Tischlerei Beer, Schnepfau; Böden: Holz Handwerk Fink, Au; Beleuchtung: Lichtfaktor, Feldkirch; Raumausstattung: Höttges, Dornbirn; Vorhänge: Thomas Bechtold, Zwischenwasser; Ofen: Müller Ofenbau, Ludesch

PUBLIKATIONEN

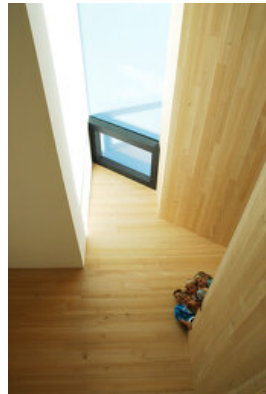
Leben & Wohnen, Vorarlberger Nachrichten, 20.09.2014 (Martina Pfeifer Steiner: Beziehungsvoll)

AUSZEICHNUNGEN

Vorarlberger Holzbaupreis 2015, Auszeichnung



© albrecht.bereiter

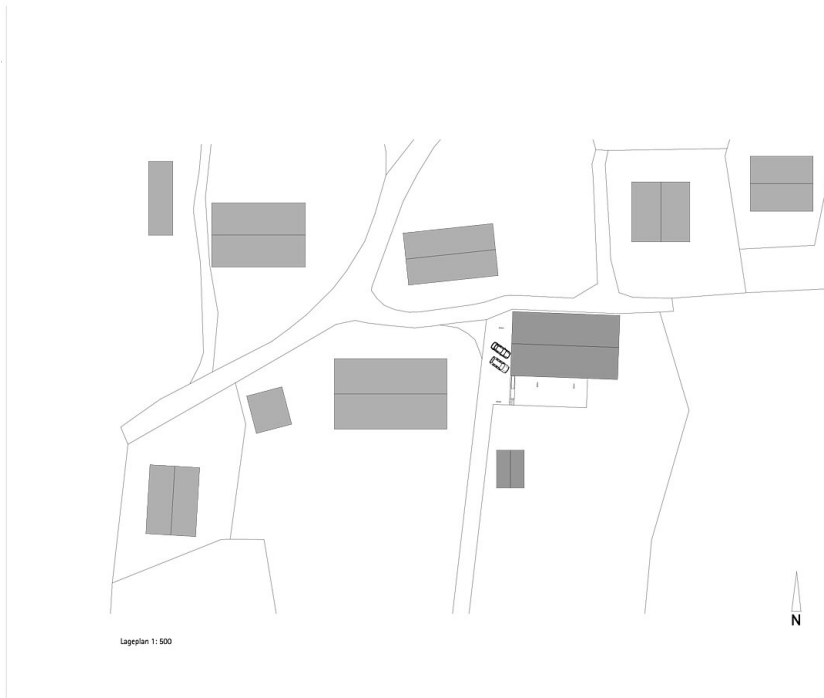


© albrecht.bereiter



Wohnhaus Flatz

Schwarzplan

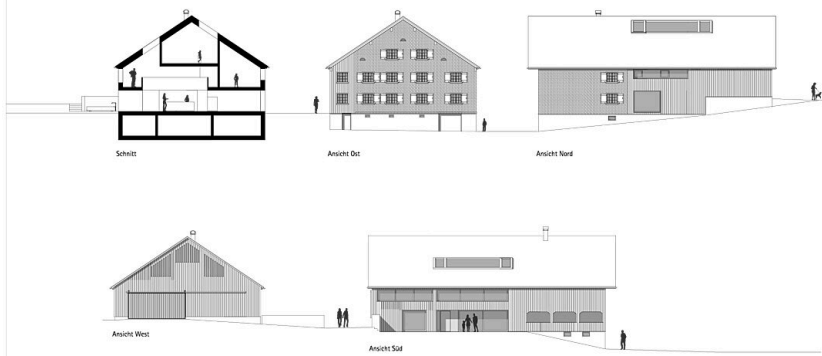


Lageplan

Wohnhaus Flatz

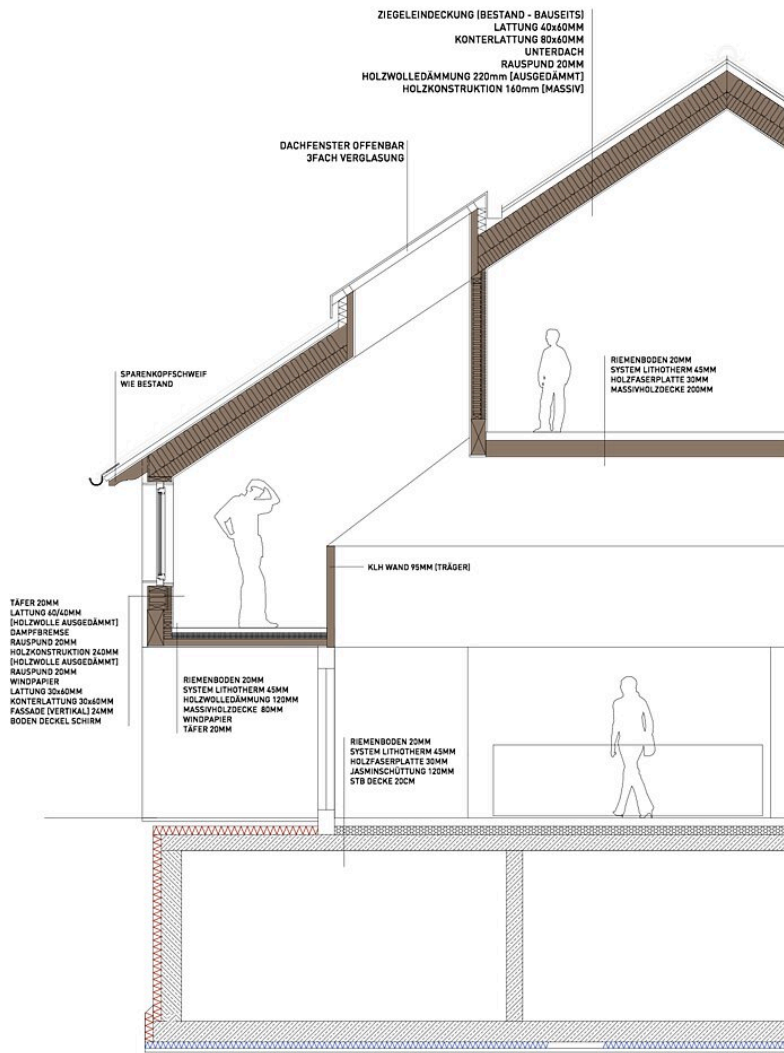


Grundrisse



Ansichten

Wohnhaus Flatz



Fassadenschnitt 1: 50

Fassadenschnitt