



© David Schreyer

### Neubau eines Fahrschulgebäudes in Holzbauweise

Das Fahrschulgebäude befindet sich in einer städtebaulich sehr interessanten und gestalterisch sensiblen Schnittstelle zwischen Umland und Stadt, Landschaft und Tektonik.

Wir haben uns entschlossen in dieser gestalterisch ohnehin sehr überladenen Gewerbezone mit einer bewußt zurückhaltenden Gebäudeform, unterstützt durch das natürliche Material Holz und die schwarze Farbgebung zu einer Beruhigung dieser eher aufgeregten Zone beizutragen.

Der eingeschobene, reine Holzbau öffnet sich auf einladende Art und Weise über große Glasflächen zum Straßenraum hin und gewährt den Passanten spannende Einblicke ins Gebäudeinnere.

Um diesem sehr flüchtigen Ort Struktur und Halt zu geben, wurde entlang der Simbacher Straße eine Baumallee gepflanzt. Sowohl das Gründach als auch die voll versickerungsfähigen Kiesflächen rund ums Haus sind Teil des nachhaltigen Gesamtkonzeptes.

Noch heuer wird eine große Photovoltaikanlage am Dach installiert und Energie für die E-Mobilität der Zukunft liefern. (Text: x-architekten)

## Schule aus Holz

Auf der Haiden 107  
5020 Braunau am Inn, Österreich

ARCHITEKTUR  
**X ARCHITEKTEN**

BAUHERRSCHAFT  
**Fahrschule Ing. Kurt Burgstaller**

FERTIGSTELLUNG  
**2018**

SAMMLUNG  
**afo architekturforum oberösterreich**

PUBLIKATIONSdatum  
**20. September 2018**



© David Schreyer



© David Schreyer



© David Schreyer

## Schule aus Holz

### DATENBLATT

Architektur: X ARCHITEKTEN (David Birgmann, Bettina Brunner, Lorenz Prommegger, Max Nirnberger)

Bauherrschaft: Fahrschule Ing. Kurt Burgstaller

Fotografie: David Schreyer

Funktion: Bildung

Planung: 11/2016 - 01/2018

Ausführung: 07/2017 - 01/2018

Nutzfläche: 275 m<sup>2</sup>

### NACHHALTIGKEIT

Energiesysteme: Photovoltaik, Wärmepumpe

Materialwahl: Holzbau

### AUSZEICHNUNGEN

Oberösterreichischer Holzbaupreis 2019, Anerkennung

### WEITERE TEXTE

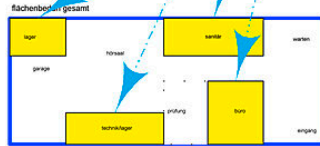
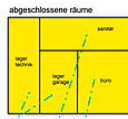
Jurytext Holzbaupreis Oberösterreich 2019, newroom, Freitag, 17. Mai 2019

# KONZEPTION

## Schule aus Holz

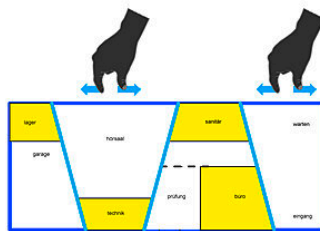
1.)

Bedarf an geschlossenen Räumen



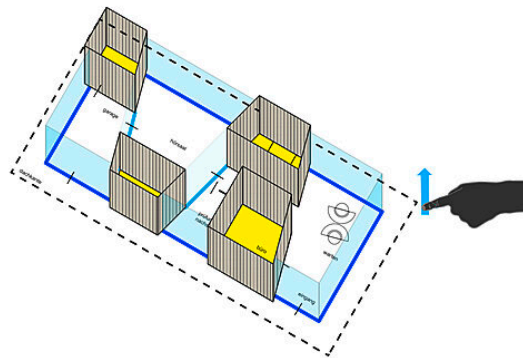
2.)

Anordnung auf der Grundfläche  
Es entsteht nutzbare Leere



3.)

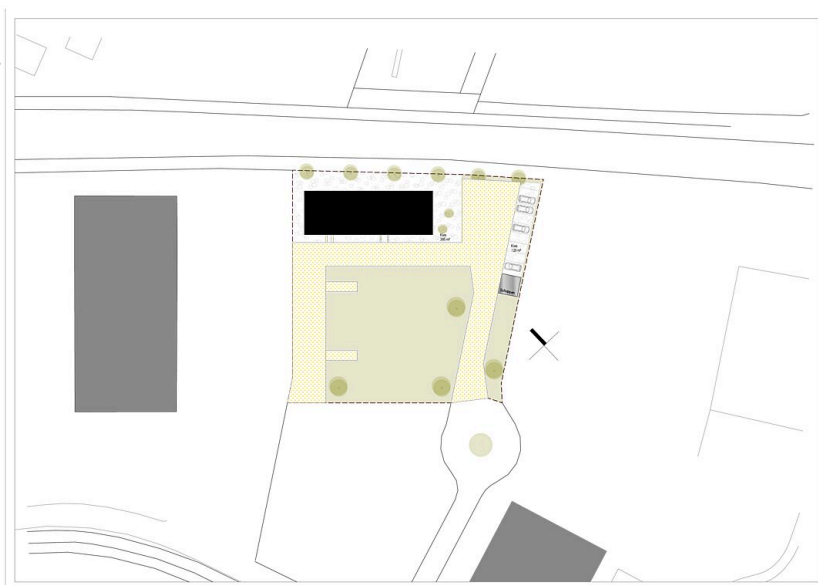
Aufweiten der Räume zum  
Straßenraum hin



4.)

Raumfluß zwischen den  
geschlossenen Kubaturen

burg Konzept



burg aa