



© Andreas Hradil

Bürozubau Rohrendorf

Niederösterreich, Österreich

ARCHITEKTUR

Andreas Hradil

Michael Tesch

TRAGWERKSPLANUNG

Werkraum Ingenieure

FERTIGSTELLUNG

2010

SAMMLUNG

newroom

PUBLIKATIONSdatum

9. Mai 2018



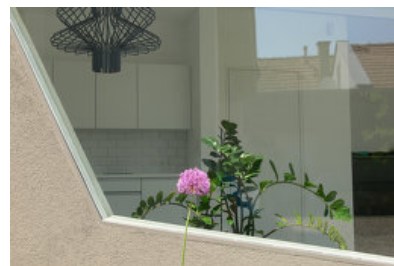
Zu dem 2003 fertig gestellten Wohnhaus (Siehe Link) wurde nun in den straßenseitigen Innenhof ein Büro mit ca. 50 m² Nutzfläche zugebaut. Der Zubau besteht aus einem Arbeitsraum mit Teeküchennische und den notwendigen Sanitäreinrichtungen.

Der Arbeitsraum öffnet sich vollständig zum Hof, das Schiebeelement erlaubt ein Arbeiten im Freien. Nach Süden, zum Wohnhaus hin zieht die Fassade nach oben an und geht in die Attika über, die sich zum Eingang hin vertieft, das Vordach bildet und straßenseitig das Fensterband über der Einfriedungsmauer betont.

Der Bauplatz für den Bürozubau und die Dimensionierung der Haustechnik wurde schon bei der Planung des Wohnhauses mitberücksichtigt. Über die hof- und straßenseitigen Oberlichten ist eine Querlüftung möglich. (Text: Architekten)



© Andreas Hradil



© Andreas Hradil



© Andreas Hradil

Bürozubau Rohrendorf

DATENBLATT

Architektur: Andreas Hradil, Michael Tesch

Tragwerksplanung: Werkraum Ingenieure (Peter Resch, Peter Bauer, Martin Schoderböck)

Mitarbeit Tragwerksplanung: Jan Umlauf

Haustechnik: Schnauer Energie-, Solar- und Umwelttechnik

Energieausweis: Ingenieurbüro für Umwelttechnik Energieberatung und Berechnung von Energieausweisen, Pressbaum

Maßnahme: Erweiterung

Funktion: Büro und Verwaltung

Planung: 02/2009 - 03/2010

Ausführung: 04/2010 - 08/2010

Nutzfläche: 50 m²

NACHHALTIGKEIT

Energiesysteme: Wärmepumpe

Materialwahl: Stahlbeton, Überwiegende Verwendung von HFKW-freien Dämmstoffen, Vermeidung von PVC für Fenster, Türen, Vermeidung von PVC im Innenausbau

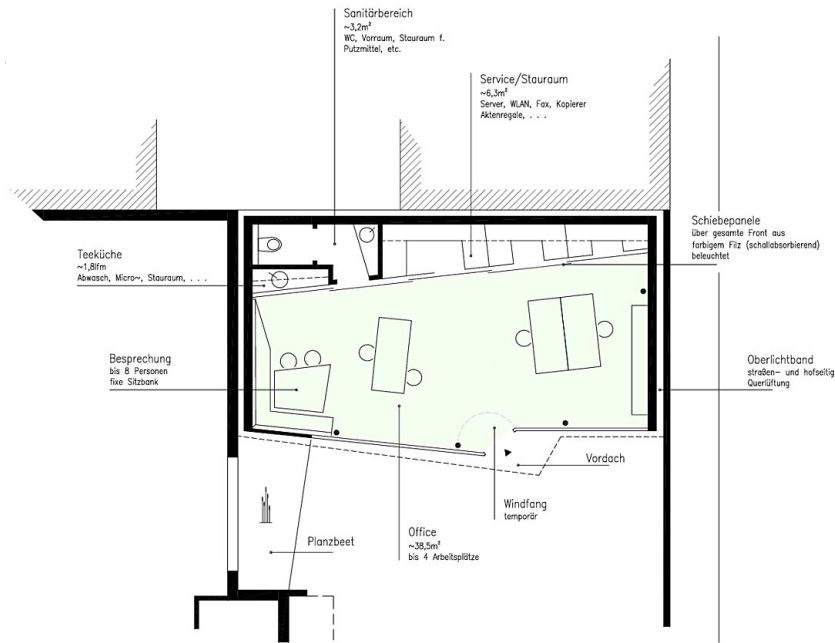
AUSFÜHRENDE FIRMEN:

Baumeister: Ing. Ludwig Gassner, Droß

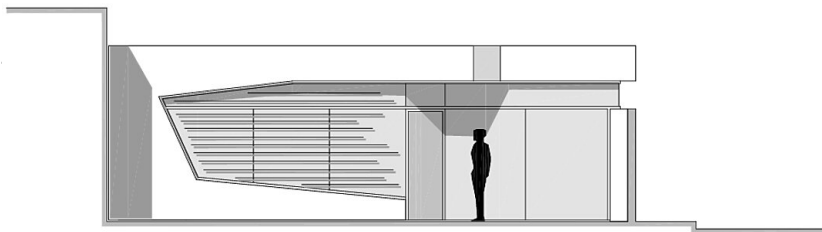
Zimmerer: Holzbau Unfried GmbH, Gars am Kamp

Glasfassade: PSP HOLZ GmbH, Rohrendorf

Bürozubau Rohrendorf



Grundriss



Hofansicht