



© Michael Blaser

Das Grundstück in Zürich ist geprägt durch eine Hanglage mit schönem Weitblick über Zürich nach Süden und eine lärmbelastete Nordseite gegen die Tièchestrass. An diese schliessen Familiengärten und das Naherholungsgebiet Käferberg an. Der grössere Teil des Areals, das im Gesamten eine Fläche von 17 700 Quadratmetern umfasst, soll mit rund 75 Genossenschaftswohnungen bebaut werden. Auf der restlichen Fläche sind rund 30 baulich eigenständige Eigentumswohnungen vorgesehen. Zusätzlich ist eine Ersatzfläche von 1500 Quadratmetern für eine inventarisierte Magerwiese reserviert.

Konzept

Der städtebauliche Lösungsansatz sieht zum einen Kontinuität zur Stadt vor, zum anderen deren Auflösung zugunsten starker landschaftlicher Bezüge. Zwei gerade Längskörper bilden eine interessante räumliche Sequenz aus Bauten und Freiraum. Der erste langgestreckte Genossenschaftsbau begleitet den topografischen Anstieg, löst sich von der schön gekurvt Strassenführung und spannt einen Grünraum auf, der sich in der Folge schliesst und das Haus aus dem Hang auftauchen lässt. Im anschliessenden Zwischenraum stellt die Magerwiese als Landschaftsfuge grossräumige Bezüge her und sichert die Weiterführung der Grünräume von Gartensiedlung und Käferberg. Das zweite Haus, der Eigentumsteil, wird minimal abgedreht auf den Grat gesetzt und tritt, wie schon der andere Bau, als kompaktes Volumen auf, das mit Loggien und Terrassen nach Süden perforiert ist.

Umsetzung

Beide Gebäude sind leicht abgetrept und erhalten ihre Form durch den topografischen Verlauf, die Erschliessung und die Strasse. Der Genossenschaftsteil wird parallel zum Anstieg der Strasse gestaffelt. Die untere Hangetage erhält gemeinschaftliche Bereiche wie Hobbyräume, Fahrradabstellplätze und Kinderkrippen sowie eine vorgelagerte, gedeckte Zone für die Begegnungen der Bewohner. In der inneren Organisation ermöglichen Abstufung und horizontale Verschiebung unterschiedliche Wohntypen. Sämtliche Schlafzimmer sind südseitig orientiert und erhalten Zugang zur durchlaufenden Balkonschicht. Der viergeschossige Eigentumsteil wird linear auf der Anhöhe entwickelt und horizontal über Brücken

Wohnüberbauung Tièchestrass

Tièchestrass 51-65, 71-77
Zürich, Schweiz

ARCHITEKTUR

Buchner Bründler

BAUHERRSCHAFT

HRS Real Estate AG

**BEP Baugenossenschaft des
eidgenössischen Personals**

TRAGWERKSPLANUNG

Urech Bärtschi Maurer AG

LANDSCHAFTSARCHITEKTUR

Fontana Landschaftsarchitektur

FERTIGSTELLUNG

2017

SAMMLUNG

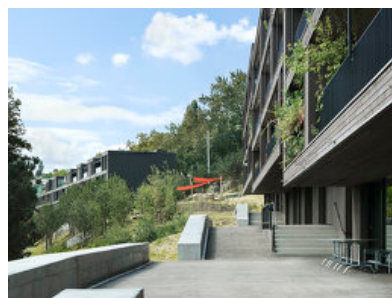
newroom

PUBLIKATIONSdatum

24. Juni 2018



© Ruedi Walti



© Ruedi Walti



© Ruedi Walti

Wohnüberbauung Tièchestrass

erschlossen. Zentrales räumliches Element ist der beidseitig orientierte Wohn-Ess-Raum. Dieser wird gegen Norden überhoch ausgebildet und schliesst gegen Süden mit einer Loggia ab. Die dunkel gestrichene, sägerohe Holzfassade tritt als Geflecht mit vertikalen und horizontalen Elementen in Erscheinung, die ein variantenreiches Wechselspiel prägt. Dieses Geflecht lässt das Ensemble, das aus vielen einzelnen Häusern besteht, dennoch als eine Ganzheit erscheinen. Gleichzeitig verleiht die gewebte Fassade dieser Einheit Leichtigkeit. Die Erstellung in Holzbauweise mit einer inneren tragenden Betonstruktur gewährleistet bei einem kompakten Wandaufbau einen hochwertigen Wärmeschutz. (Text: Architekten)

DATENBLATT

Architektur: Buchner Bründler (Daniel Buchner, Andreas Bründler)

Mitarbeit Architektur: Associate: Stefan Oehy

Projektleitung Wettbewerb: Nino Soppelsa

Projektierung und Ausführung: Daniel Ebertshäuser, Katharina Kral, Achim Widjaja

Mitarbeit Wettbewerb: Dominik Aegerter, Lukas Baumann, Rino Buess, Raphaela Schacher, Florian Ueker, Stephanie Wamister

Ausführung: Dominik Aegerter, Sebastian Arzet, Rebecca Borer, Simone Braendle, Michael Glaser, Stefan Mangold, André Santos, Kim Sneyders, Karolina Switzer, Florian Ueker

Bauherrschaft: HRS Real Estate AG, BEP Baugenossenschaft des eidgenössischen Personals

Tragwerksplanung: Urech Bärtschi Maurer AG

Landschaftsarchitektur: Fontana Landschaftsarchitektur

Bauphysik: Kopitsis Bauphysik AG

Fotografie: Ruedi Walti, Michael Blaser

Fassadenplaner Holzbau: Makiol + Wiederkehr AG, Ingenieure Holzbau Brandschutz, Beinwil am See, CH

Heizung/Lüftung: Todt Gmür + Partner AG, Schlieren, CH

Sanitärplanung/Koordination: Huustechnik Rechberger AG, Zürich, CH

Elektroingenieur: Herzog Kull Group Engineering AG, Baden, CH

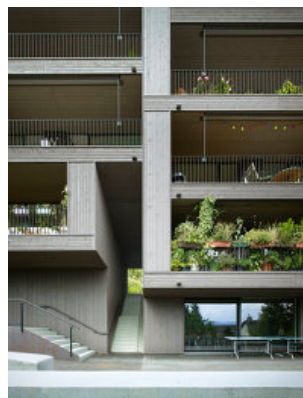
Funktion: Wohnbauten

Wettbewerb: 2010

Planung: 2010 - 2014



© Ruedi Walti



© Ruedi Walti



© Ruedi Walti

Wohnüberbauung Tièchestrassè

Ausführung: 2014 - 2017

Grundstücksfläche: 17.700 m²

Bebaute Fläche: 4.076 m²

Umbauter Raum: 75.665 m³

Die Projektdaten beziehen sich auf den Eigentumsteil und den Genossenschaftsteil zusammen.

Baukosten Eigentumsteil BKP 1-5 ca. 25 Mio. CHF,

Baukosten Genossenschaftsteil BKP 1-5 ca. 40 Mio. CHF.

AUSFÜHRENDE FIRMEN:

Totalunternehmer: HRS Real Estate AG, Zürich, CH



© Ruedi Walti



© Michael Blaser



© Michael Blaser



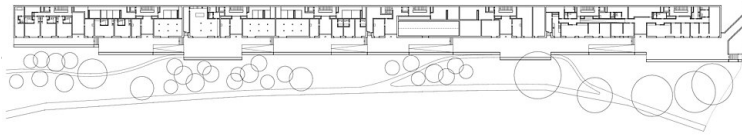
© Michael Blaser

Wohnüberbauung Tièchestràsse



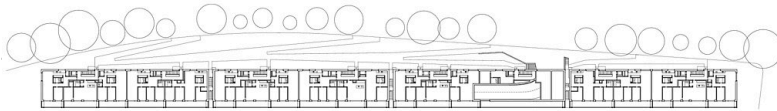
137_Wohnüberbauung Tièchestràsse, Zürich
 Situationsplan M:1:3000
 0 25 50 75 150
 BUCHNER | BRÜDLER | ARCHITECTEN | AG |
 UTENGASSE | 19 | CH-4058 | BASEL |
 TEL: +41 78 306 30 00 | FAX: +41 78 306 30 01 |
 MAIL:BBARC.CH | WWW.BBARC.CH |

Lageplan



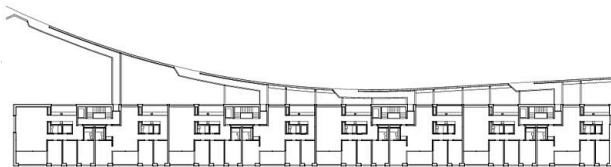
137_Wohnüberbauung Tièchestràsse, Zürich
 Genossenschaftsteil
 Grundriss 1.OG M:1:750 0 2 4 8
 BUCHNER | BRÜDLER | ARCHITECTEN | AG |
 UTENGASSE | 19 | CH-4058 | BASEL |
 TEL: +41 78 306 30 00 | FAX: +41 78 306 30 01 |
 MAIL:BBARC.CH | WWW.BBARC.CH |

Grundriss UG1



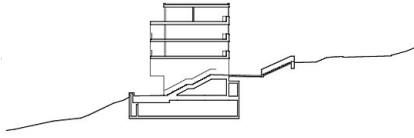
137_Wohnüberbauung Tièchestràsse, Zürich
 Genossenschaftsteil
 Grundriss 1.OG M:1:750 0 2 4 8
 BUCHNER | BRÜDLER | ARCHITECTEN | AG |
 UTENGASSE | 19 | CH-4058 | BASEL |
 TEL: +41 78 306 30 00 | FAX: +41 78 306 30 01 |
 MAIL:BBARC.CH | WWW.BBARC.CH |

Grundriss OG1



137_Wohnüberbauung Tièchestràsse, Zürich
 Eigentumsteil
 Grundriss 2.OG M:1:750 0 2 4 8
 BUCHNER | BRÜDLER | ARCHITECTEN | AG |
 UTENGASSE | 19 | CH-4058 | BASEL |
 TEL: +41 78 306 30 00 | FAX: +41 78 306 30 01 |
 MAIL:BBARC.CH | WWW.BBARC.CH |

Grundriss OG2



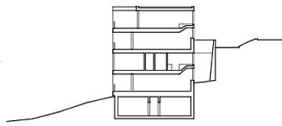
Wohnüberbauung Tièchestrasse

137_Wohnüberbauung Tièchestrasse, Zürich
Genossenschaftsteil
Querschnitt E-E M₁:750

0 2 5 10

BUCHNER | BRÜNDLER | ARCHITEKTEN | AG |
UTENGASSE | 19 | CH-4058 | BASEL |
TEL: +41 61 306 30 00 | FAX: +41 61 306 30 01 |
MAIL@BBARC.CH | WWW.BBARC.CH |

Schnitt E-E



137_Wohnüberbauung Tièchestrasse, Zürich
Eigentumsteil
Querschnitt T-T M₁:750

0 2 5 10

BUCHNER | BRÜNDLER | ARCHITEKTEN | AG |
UTENGASSE | 19 | CH-4058 | BASEL |
TEL: +41 61 306 30 00 | FAX: +41 61 306 30 01 |
MAIL@BBARC.CH | WWW.BBARC.CH |

Schnitt T-T