



© Hertha Hurnaus

Das EBI 7 in der Wiener Mariahilfer Straße ist im Gegensatz zum ersten Lokal in Wien 21, das sich vom Ambiente her eher am „klassischen“ China-Restaurant orientiert, sehr reduziert gestaltet. Die Farbgestaltung beschränkt sich auf schwarz für Boden, Decke, Sessel und die stoffbespannten Wandverkleidungen und Eichenholz für die Tische und Bar-Elemente. Auch die Beleuchtungskörper sind außen schwarz, lediglich die Innenseiten sind goldfarben und tauchen das Lokal in ein warmes Licht.

Eine besondere Herausforderung war die Lage des Lokals im Obergeschoss mit einem ca. 2,50 Meter breiten Raum im Erdgeschoss als Zugang von der Mariahilfer Straße. Um die Neugier der Passanten zu wecken, ist der Eingangsbereich mit einer Glasfassade geöffnet, im Inneren ist ein mit grünem Stoff bespanntes Element zu sehen, das den Blick nach oben Richtung Gastraum leitet. Um dieses Element windet sich eine gefaltete schwarze Sichtbetonstiege, die den Besucher nach oben direkt in den ersten Restaurant-Bereich führt.

Dieser erstreckt sich über die gesamte Hausbreite an der Mariahilfer Straße. Entlang der 20 Meter langen offenen Küche gelangt man zum zweiten Gastraum. Die Rückwand dieses Raumes besteht aus einem ebenfalls mit stoffbespannten Kassetten verkleideten Regal. Stellenweise ist dieses mit Profilit Glaselementen geöffnet. (Text: Architekt:innen)

## EBI 7

Mariahilferstraße 112  
1070 Wien, Österreich

ARCHITEKTUR

**synn architekten**

BAUHERRSCHAFT

**EBIs Cooking**

TRAGWERKSPLANUNG

**Franz Götschl**

FERTIGSTELLUNG

**2016**

SAMMLUNG

**newroom**

PUBLIKATIONSdatum

**26. Mai 2018**



© Hertha Hurnaus



© Hertha Hurnaus



© Hertha Hurnaus

DATENBLATT

Architektur: synn architekten (Bettina Krauk, Michael Neumann)

Bauherrschaft: EBIs Cooking

Tragwerksplanung: Franz Götschl

Fotografie: Hertha Hurnaus

Funktion: Hotel und Gastronomie

Ausführung: 09/2015 - 03/2016

Nutzfläche: 260 m<sup>2</sup>

NACHHALTIGKEIT

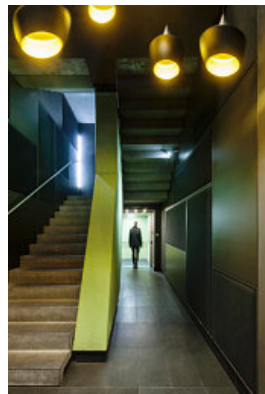
Energiesysteme: Gas-/Ölbrennwertkessel, Lüftungsanlage mit Wärmerückgewinnung

AUSFÜHRENDE FIRMIEN:

Schroll Bau GmbH, Maria - Laach (A)

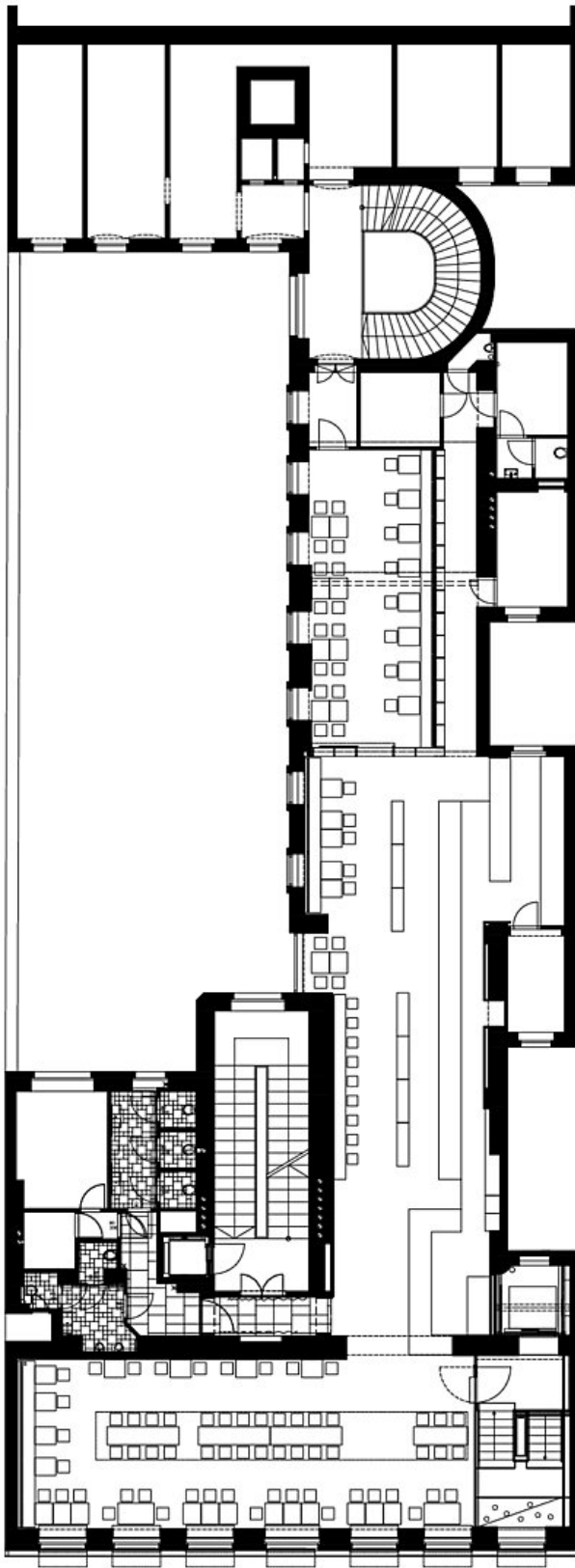


© Hertha Hurnaus



© Hertha Hurnaus

EBI 7



Grundriss