



© Simon Bauer

Kindergarten Meggenhofen

Meggenhofen 101
4714 Meggenhofen, Österreich

ARCHITEKTUR
TWO IN A BOX

BAUHERRSCHAFT
Gemeinde Meggenhofen

TRAGWERKSPLANUNG
Schindelar ZT GmbH

FERTIGSTELLUNG
2016

SAMMLUNG
newroom

PUBLIKATIONSdatum
1. August 2018

Der neu errichtete dreigruppige Kindergarten von Meggenhofen fügt sich städtebaulich optimal in das Ortszentrum ein und bildet den derzeitigen Abschluss des bestehenden Baukörperensembles von Presshaus, Kapelle, Pfarrhaus, Volksschule und Gemeindezentrum.

Die architektonische Lösung ist nach den aktuellen pädagogischen Erkenntnissen ganz auf die Bedürfnisse der jungen Nutzer ausgerichtet.

Das Grundstück weist eine nordseitige Hanglage auf. So wurde der neue Kindergarten auf mehreren Ebenen, dem Hang folgend geplant, um einerseits große Erdbewegungen zu vermeiden und andererseits den Baukörper harmonisch in die Umgebung einzufügen. Besonderer Wert wurde auf das Öffnen der Räume durch größtmögliche Gruppenraumverglasungen gelegt.

Weiters wurden die einzelnen Gruppenräume mit großzügigen Durchblicken in die Aula verbunden. Dadurch entstehen interessante Sicht- und Blickbeziehungen die das Lernfeld der Kinder über den Gruppenraum hinaus, unterstützen und erweitern.

Ein weiterer Schwerpunkt des Kindergartens ist seine Beziehung zum Naturraum. Jede einzelne Kindergartengruppe verfügt über einen eigenen Gartenausgang. Dadurch bietet sich viel Freiraum für die Kinder nach außen. Ein Erleben der Umgebung sowie ein Spielen in der Natur werden unkompliziert, praktisch witterungsunabhängig möglich.

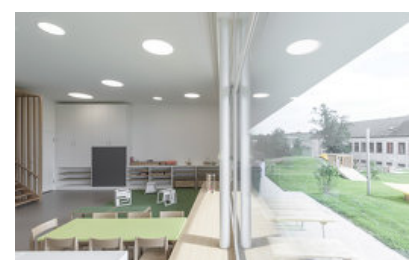
Durch die gewählte Massivbauweise, die reduzierte Material- und Farbkonzeption der Gesamtgestaltung entstand gestalterische Qualität mit dem Ziel, langfristig die Anforderungen an einen Kindergarten erfüllen. Die erforderliche Flexibilität wird durch diese bauliche Einfachheit bestmöglich gewährleistet. (Text: Architekten)



© Simon Bauer



© Simon Bauer



© Simon Bauer

Kindergarten Meggenhofen

DATENBLATT

Architektur: TWO IN A BOX (Christian Stummer, Andreas Fiederer)

Mitarbeit Architektur: Dipl.-Ing. Julia Jungreithmayr

Bauherrschaft: Gemeinde Meggenhofen

Tragwerksplanung: Schindelar ZT GmbH (Josef Schindelar)

Fotografie: Simon Bauer

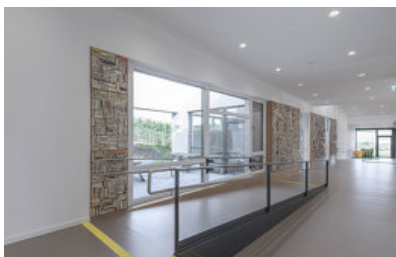
ELT & HLS: Ingenieurbüro Lothar Mayer GmbH, Kirchsschlag

Funktion: Bildung

Ausführung: 2015 - 2016

Nutzfläche: 583 m²

Umbauter Raum: 3.160 m³

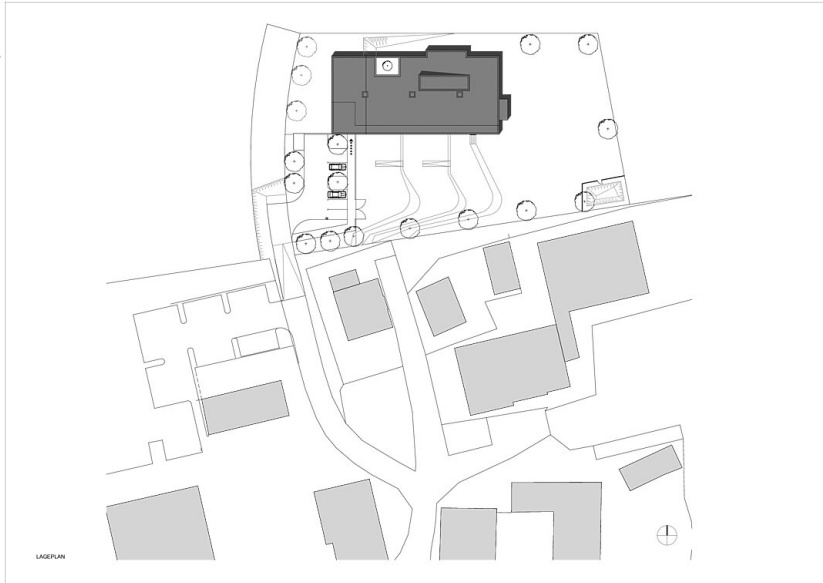


© Simon Bauer

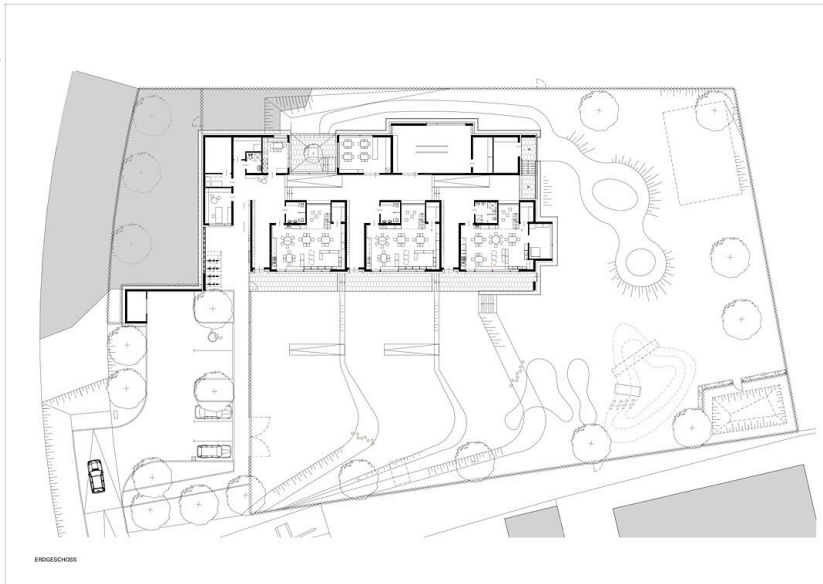


© Simon Bauer

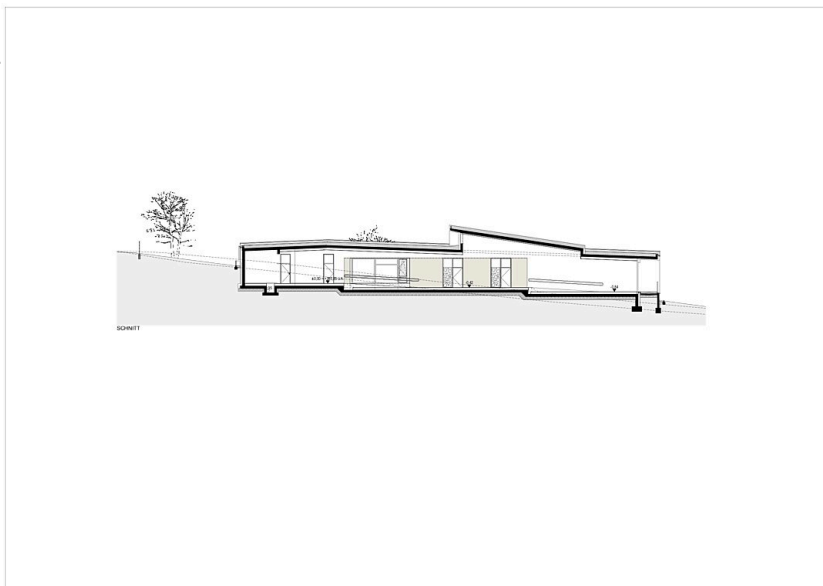
Kindergarten Meggenhofen



Lageplan



Grundriss EG



Schnitt