



© Simon Bauer

Das Pflichtschulzentrum Bad Leonfelden wurde im vorgegebenen Zeitplan umgebaut und generalsaniert. Moderne Baustoffe wie Holz, Glas und Beton prägen nun das neue und helle Erscheinungsbild und sorgen im Innenbereich für eine entspannte Atmosphäre.

Die gesamte Erneuerung der Treppenanlage mit einem Liftzubau erschließt die Volksschule zu barrierefrei. Die Mittelschule verfügt nun über eine großzügige Aula. Es wurden zeitgemäße Arbeitsplätze in Form neuer Konferenzräume geschaffen.

Mit der „Lernwelt“, einer multifunktional nutzbaren Lernlandschaft, in der Schülerinnen und Schüler selbständig ihr Wissen vertiefen können, wurde mit den Modernisierungsmaßnahmen der Neuen Mittelschule begonnen.

Diese wird in weiteren Bauetappen in den nächsten Jahren fertiggestellt. Einige wichtige Sanierungsschritte konnten bereits vorgezogen werden: Große Bereiche der Klassenräume verfügen nun über Akustikdecken. Die gesamte Mittelschule wurde mit einer neuen EDV-Versorgung ausgestattet. Ein großzügiger Schulvorplatz verbindet die neuen Eingänge der beiden Schulen.

Am Ende aller Bauarbeiten entsteht ein in sich vernetztes und gemeinsam nutzbares, barrierefreies Pflichtschulzentrum, welches allen pädagogischen Anforderungen unserer Zukunft entsprechen wird. (Text: leicht gekürzter Text de Architekten)

Pflichtschulzentrum Bad Leonfelden

Adalbert Stifter Straße 17
4190 Bad Leonfelden, Österreich

ARCHITEKTUR
TWO IN A BOX

BAUHERRSCHAFT
Stadtgemeinde Bad Leonfelden

TRAGWERKSPLANUNG
WPLUS Zivilingenieure

FERTIGSTELLUNG
2016

SAMMLUNG
newroom

PUBLIKATIONSdatum
31. Juli 2018



© Simon Bauer



© Simon Bauer



© Simon Bauer

Pflichtschulzentrum Bad Leonfelden

DATENBLATT

Architektur: TWO IN A BOX (Christian Stummer, Andreas Fiederer)

Mitarbeit Architektur: Yvonne Peter

Bauherrschaft: Stadtgemeinde Bad Leonfelden

Tragwerksplanung: WPLUS Zivilingenieure

Fotografie: Simon Bauer

Elektro: GF Consulting, Natternbach

HSL: Ing. Roland Feischl, Taufkirchen a. d. Trattnach

Maßnahme: Erweiterung

Funktion: Bildung

Planung: 2014

Ausführung: 04/2015 - 08/2016

Nutzfläche: 1.413 m²

Umbauter Raum: 8.926 m³

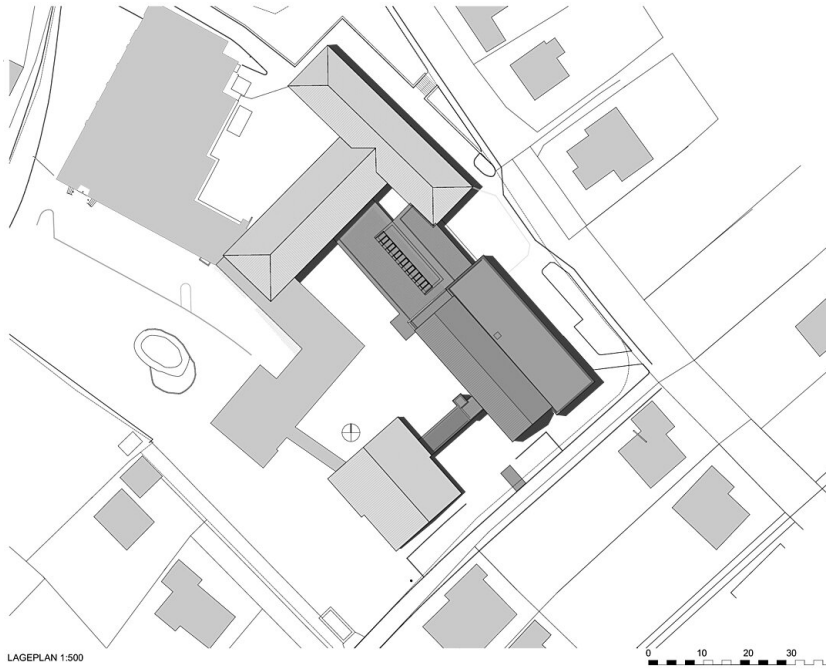


© Simon Bauer



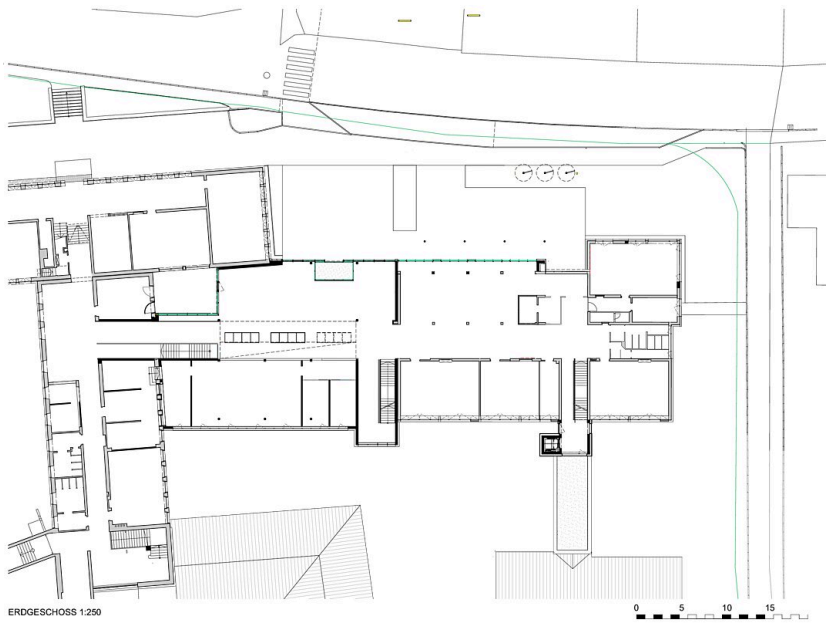
© Simon Bauer

Pflichtschulzentrum Bad Leonfelden



LAGEPLAN 1:500

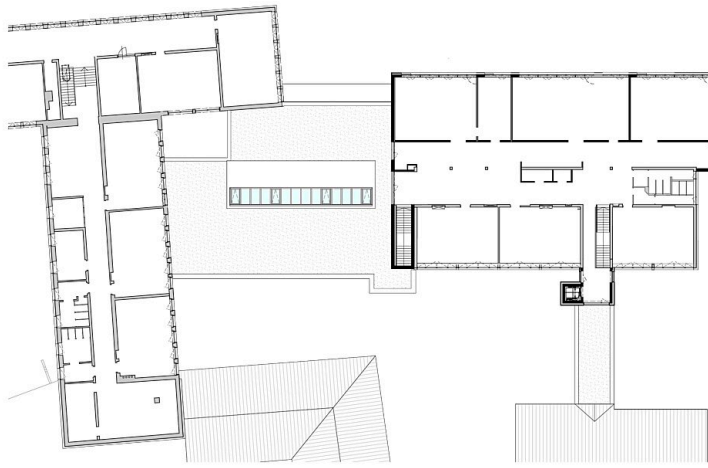
Lageplan



ERDGESCHOSS 1:250

Grundriss EG

Pflichtschulzentrum Bad Leonfelden



OBERGESCHOSS 1:250



Grundriss OG



LÄNGSSCHNITT



Schnitt