



© Hertha Hurnaus

Der Innenhof liegt eingebettet zwischen dem neu errichteten Wohngebäude und dem generalsanierten Gewerbehof. Die langgestreckte Form des Hofes eignete sich ideal für die Ausformung eines mäandrierenden, hügeligen Spielbandes, das sich u.a. in ein Holzdeck, einen Kleinkinderspielbereich mit Sandspiel und in eine Bocciabahn mit Bänken gliedert. Unterschiedliche Breiten des Spielbandes schaffen verschiedene Aufenthaltsqualitäten und Sitznischen. Der Innenhof liegt großteils über einer Tiefgarage, eine Bepflanzung mit Bäumen wurde durch die Hügel innerhalb des Spielbandes ermöglicht. Die neu gepflanzten Baumarten wurden „kindersicher und kindgerecht“ gewählt: die Früchte sind essbar oder als Spiel- bzw. Bastelmaterial verwendbar. Die Hügel sind außerdem großflächig mit Lavendel und Carex bepflanzt. Zusätzlich fungieren die Wege über die Hügel als BMX- und Dreiradbahnen. Jede Wohnung wurde mit einem Pflanztrog und Rankseilen ausgestattet, sodass die Fassade nach und nach grüner wird. Die Terrassen im Erdgeschoss haben keine Zäune, stattdessen bilden Pflanztröge eine lockere, offene Abgrenzung. (Text: idealice)

Wohnbau Missindorfstraße Innenhof

Märzstraße 153-161
1140 Wien, Österreich

ARCHITEKTUR
fasc&fuchs.architekten

BAUHERRSCHAFT
Neue Heimat

LANDSCHAFTSARCHITEKTUR
idealice Landschaftsarchitektur

FERTIGSTELLUNG
2012

SAMMLUNG
next.land

PUBLIKATIONSdatum
31. Juli 2013



© Hertha Hurnaus



© Hertha Hurnaus



© Hertha Hurnaus

Wohnbau Missindorfstraße Innenhof

DATENBLATT

Landschaftsarchitektur: idealice Landschaftsarchitektur (Alice Größinger)

Mitarbeit Landschaftsarchitektur: Ing. Thomas Leidinger, DI Isabella Altreiter, DI Andrea Albrechtsberger

Architektur: fasch&fuchs.architekten (Hemma Fasch, Jakob Fuchs, Fred Hofbauer)

Mitarbeit Architektur: Florian Bylow, Martin Ornetzeder, Jörg Volgger, Torsten Künzler

Bauherrschaft: Neue Heimat

Mitarbeit Bauherrschaft: Ing. Christian Wieseneder

DI Sabine Dorazin

Fotografie: Hertha Hurnaus

Funktion: Wohnbauten

Wettbewerb: 2008

Planung: 2009 - 2012

Ausführung: 2011 - 2012

Grundstücksfläche: 1.600 m²

Baukosten: 138.600,- EUR

AUSFÜHRENDE FIRMEN:

GRÜNWERTE Garten- und Landschaftsbau GmbH, Wien

Arge Märzstraße 153-161, Wien

Universale/Strabag, Wien

ALPINE Bau GmbH, Wien

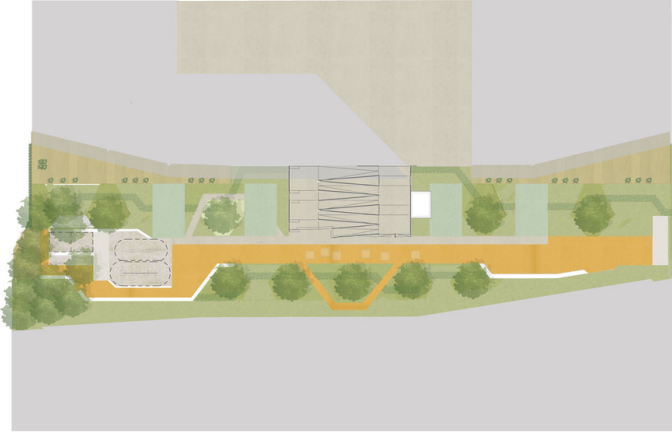
PUBLIKATIONEN

Nextland Buch A39



© Hertha Hurnaus

Wohnbau Missindorfstraße Innenhof



Freiraum