



© 3:0 Landschaftsarchitektur

Aufgabe war die Entwicklung eines Gestaltungskonzepts zur Einbindung der KFZ-Stellplätze in die Landschaft, um den Auflagen des UNESCO-Weltkulturerbes Naturraum Neusiedler See zu entsprechen. Das Konzept nimmt Bezug auf die vorhandene Vegetationsstruktur und den außergewöhnlichen Ort selbst. Durch die Überlagerung eines aus der Landschaft entwickelten Vegetationsrasters mit den funktionalen Anforderungen einer Stellplatzanordnung ergibt sich eine Verschmelzung mit der Natur- und Kunst-Landschaft des benachbarten Festivalareals und des Künstlersteinbruchs St. Margarethen. (Text: 3:0 Landschaftsarchitektur)

## Parkplatz Römersteinbruch

Römersteinbruch  
7062 St. Margarethen, Österreich

BAUHERRSCHAFT

**Esterházy Betriebe GmbH**

LANDSCHAFTSARCHITEKTUR

**3:0 Landschaftsarchitektur**

FERTIGSTELLUNG

**2014**

SAMMLUNG

**next.land**

PUBLIKATIONSdatum

**31. Juli 2014**



© 3:0 Landschaftsarchitektur



© 3:0 Landschaftsarchitektur



© 3:0 Landschaftsarchitektur

## Parkplatz Römersteinbruch

### DATENBLATT

Landschaftsarchitektur: 3:0 Landschaftsarchitektur (Oliver Gachowetz, Daniel Zimmermann, Robert Luger)

Mitarbeit Landschaftsarchitektur: Mag. Michael Klein, DI Nicole Raker

Bauherrschaft: Esterházy Betriebe GmbH

Mitarbeit Bauherrschaft: Herr Dir. Karall

Kooperationspartner und Naturschutzrechtliche Belange: Thomas Knoll, Knollconsult  
Umweltplanung ZT GmbH, Wien

Funktion: Parkanlagen und Platzgestaltung

Planung: 2010 - 2011

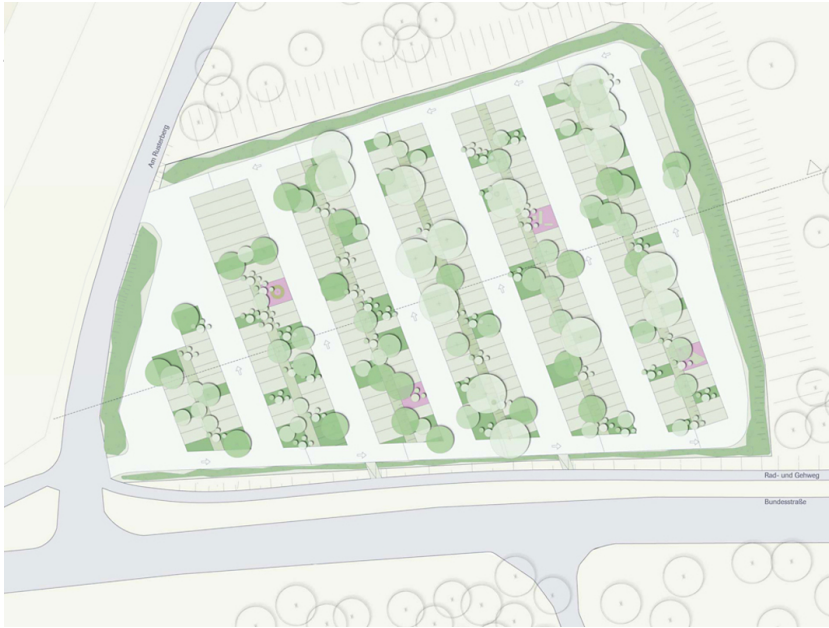
Ausführung: 2014

Grundstücksfläche: 8.000 m<sup>2</sup>

### AUSFÜHRENDE FIRMEN:

Garten- & Landschaftsbau: Maly Gartengestaltung, Eisenstadt

**Parkplatz Römersteinbruch**



Freiraum