



© Jörg Hempel

Die weiße Konstruktion der neuen Ölhafenbrücke stellt sich elegant geschwungen dar. Mit einer als Spirale ausgebildeten Auf- bzw. Abfahrt überbrückt sie die 70 m breite Raunheimer Ölhafenzufahrt. Seit 1965 stellt die skulpturale Brücke damit erstmals die Verbindung des traditionellen Fuß- und Radwegenetzes auf der südlichen Mainseite wieder her. „Ein Band, das wie ein geschwungener Pinselstrich beide Seiten des Raunheimer Ölhafens verbindet“, das war laut Architekt Michael Schumacher Leitgedanke des Gestaltungskonzepts. Aufgrund der Lagerung hochentzündlicher Stoffe im Tanklager des Ölhafens, bestimmten zudem hohe Schutzanforderungen Entwurfs- und Planungsprozess. Ergebnis der Verbindung von Gestaltungskonzept und Sicherheitsanforderungen ist die in Zusammenarbeit mit Schüßler-Plan entwickelte skulpturale Gestalt der weißen Ölhafenbrücke. (Text: Architekten)

## Ölhafenbrücke

Raunheim  
65479 Raunheim, Deutschland

ARCHITEKTUR  
**schneider+schumacher**

BAUHERRSCHAFT  
**Stadt Raunheim**

TRAGWERKSPLANUNG  
**Schüßler-Plan**

FERTIGSTELLUNG  
**2013**

SAMMLUNG  
**newroom**

PUBLIKATIONSdatum  
**11. Mai 2019**



© Jörg Hempel

## Ölhafenbrücke

### DATENBLATT

Tragwerksplanung: Schüßler-Plan

Architektur: schneider+schumacher (Till Schneider, Michael Schumacher)

Bauherrschaft: Stadt Raunheim

Fotografie: Jörg Hempel

Funktion: Verkehr

Planung: 07/2009 - 04/2012

Ausführung: 04/2012 - 05/2013

### AUSZEICHNUNGEN

WAN Transport Award 2015, Shortlist: Ölhafenbrücke Raunheim

DAM Preis für Architektur in Deutschland 2014, Shortlist: Ölhafenbrücke Raunheim

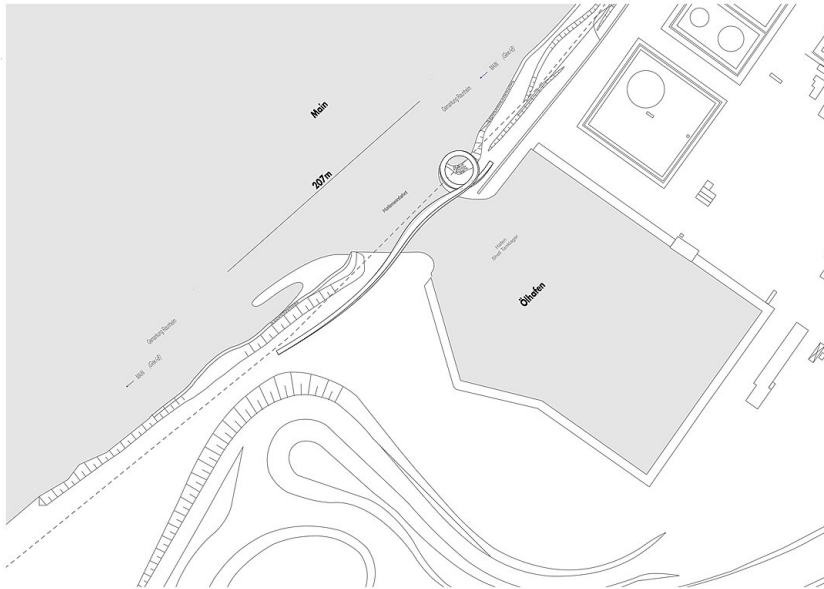
Deutscher Städtebaupreis 2014, Sonderpreis: Ölhafenbrücke Raunheim

Preis des deutschen Stahlbaus 2014, Auszeichnung: Ölhafenbrücke Raunheim

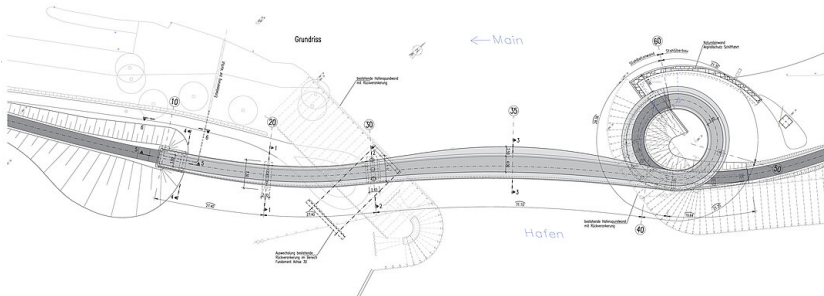
Architizer A+ Award 2014, Finalist: Ölhafenbrücke Raunheim

Preis der Landesinitiative + Baukultur in Hessen: Ölhafenbrücke Raunheim

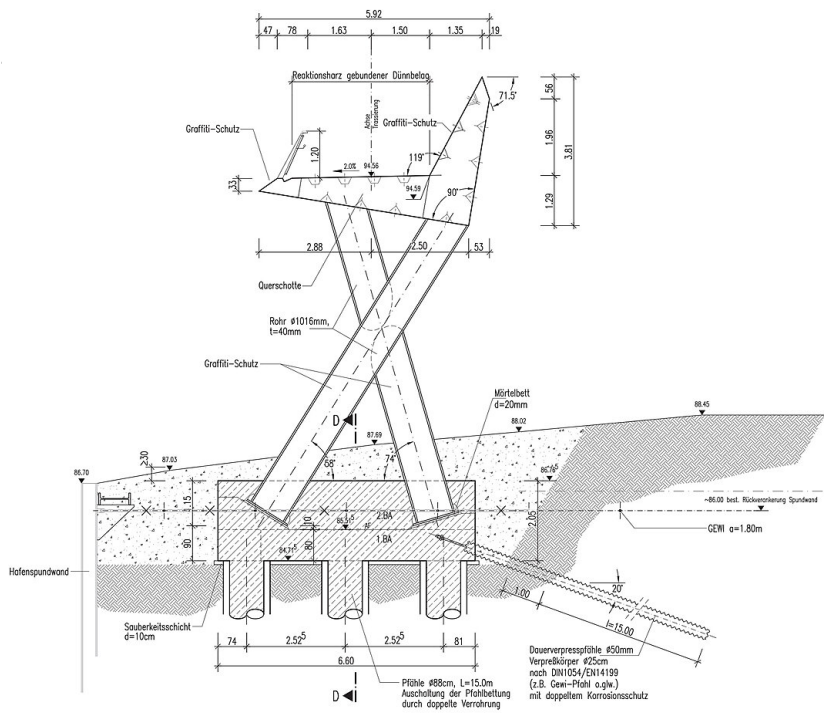
Ölhafenbrücke



Lageplan



Grundriss



Detailschnitt