



© Andrea Thiel Lhotáková

Das Projekt umfasst die Umwandlung eines ehemaligen Kesselhauses in einen multifunktionalen, vermietbaren Bereich für kulturelle, geschäftliche und gesellschaftliche Veranstaltungen, mit dem Ehrgeiz, das Herz eines zukünftigen Kunst- und Kulturviertels zu werden.

Hier sollen traditionelles Handwerk, technologische Innovation und Denkmalpflege in symbiotischer Beziehung existieren und die industrielle Phase der Stadtentwicklung veranschaulichen, die maßgeblich die Geschichte des Ortes beeinflusst hat.

Der Umbau diente als weiterer wichtiger Schritt zur allmählichen Erneuerung des ehemaligen Industriegebiets Šroubárna (Schraubenfabrik) in Liběnice nad Vltavou bei Prag. Er belebt die Brachfläche, die derzeit nur zu einem Bruchteil ihrer früheren Kapazität genutzt wird. Das Kesselhaus, zusammen mit der Kohlemühle von Uhelný Mlýn – bereits ein ikonisches Industriejuwel –, ist der Anfang des neuen UM-Tals, in einem Mäander der Moldau gelegen. Es stellt einen Präzedenzfall für viele andere noch baufällige Standorte dar. (Text: Regine Koth-Afzelius nach einem Text der Architekten)

## Kesselhaus Liběnice nad Vltavou

Areál Šroubáren 859  
252 66 Liběnice nad Vltavou,  
Tschechische Republik

ARCHITEKTUR  
**Atelier Hoffman**

TRAGWERKSPLANUNG  
**Ing. Ivan Piša**

LANDSCHAFTSARCHITEKTUR  
**Terra Florida s.r.o.**

FERTIGSTELLUNG  
**2017**

SAMMLUNG  
**newroom**

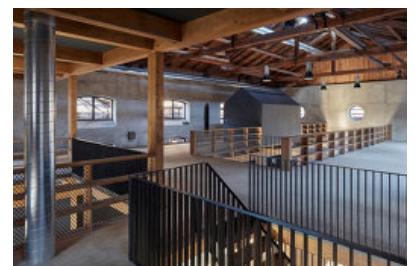
PUBLIKATIONSdatum  
**24. September 2018**



© BoysPlayNice



© BoysPlayNice



© BoysPlayNice

## Kesselhaus Liběnice nad Vltavou

## DATENBLATT

Architektur: Atelier Hoffman

Mitarbeit Architektur: Ing. arch. Simona Benátská, MgA. Matyáš Švejdík. Ing. arch. Rudolf Pástor

Tragwerksplanung: Ing. Ivan Píša

Landschaftsarchitektur: Terra Florida s.r.o.

Mitarbeit Landschaftsarchitektur: Ing. arch. Lucie Vogelová

Fotografie: BoysPlayNice, Andrea Thiel Lhotáková

Funktion: Gemischte Nutzung

Planung: 2014 - 2017

Ausführung: 12/2015 - 10/2017

Grundstücksfläche: 1.688 m<sup>2</sup>

Bruttogeschossfläche: 1.688 m<sup>2</sup>

Nutzfläche: 1.392 m<sup>2</sup>

Bebaute Fläche: 886 m<sup>2</sup>

Umbauter Raum: 10.112 m<sup>3</sup>

## NACHHALTIGKEIT

Energiesysteme: Gas-/Ölbrennwertkessel, Lüftungsanlage mit Wärmerückgewinnung

Materialwahl: Holzbau, Mischbau, Stahl-Glaskonstruktion, Vermeidung von PVC für Fenster, Türen, Vermeidung von PVC im Innenausbau, Ziegelbau



© BoysPlayNice



© Andrea Thiel Lhotáková



© Andrea Thiel Lhotáková

Kesselhaus Liběnice nad Vltavou



© Andrea Thiel Lhotáková



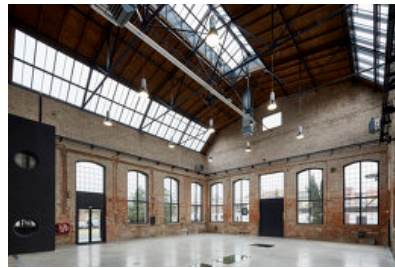
© Andrea Thiel Lhotáková



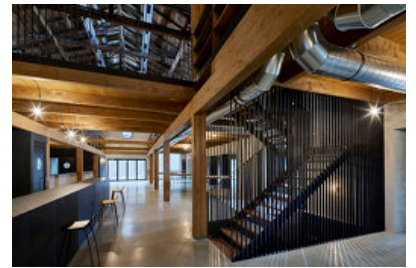
© Andrea Thiel Lhotáková



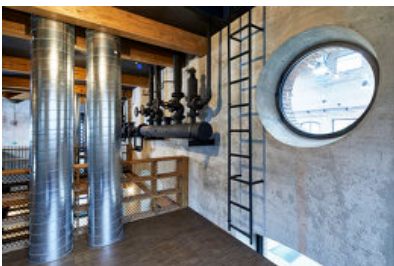
© Andrea Thiel Lhotáková



© Andrea Thiel Lhotáková



© Andrea Thiel Lhotáková



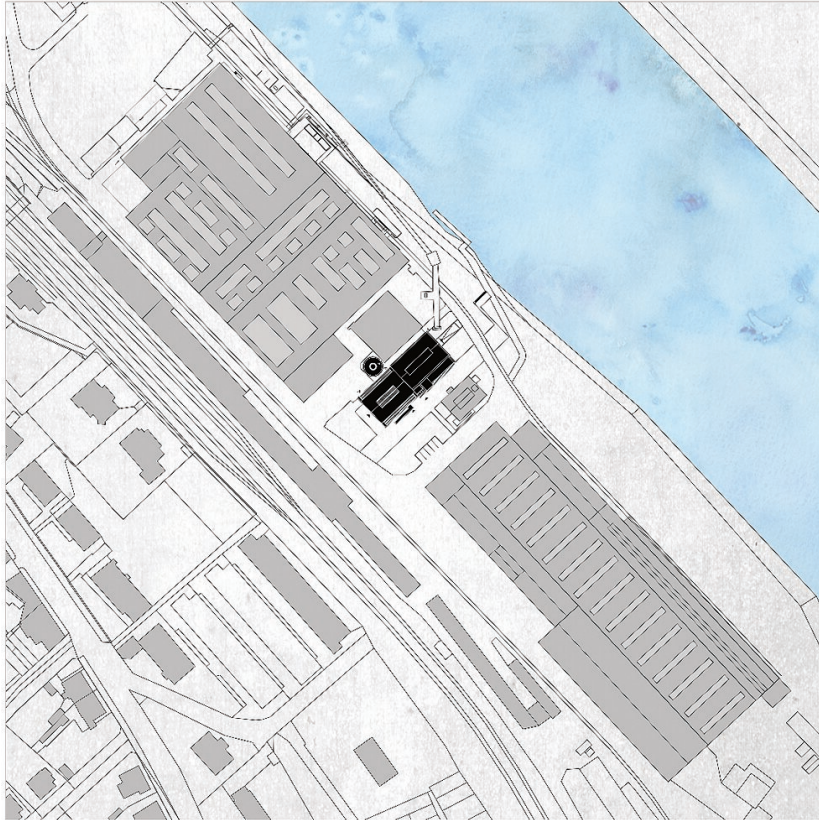
© Andrea Thiel Lhotáková



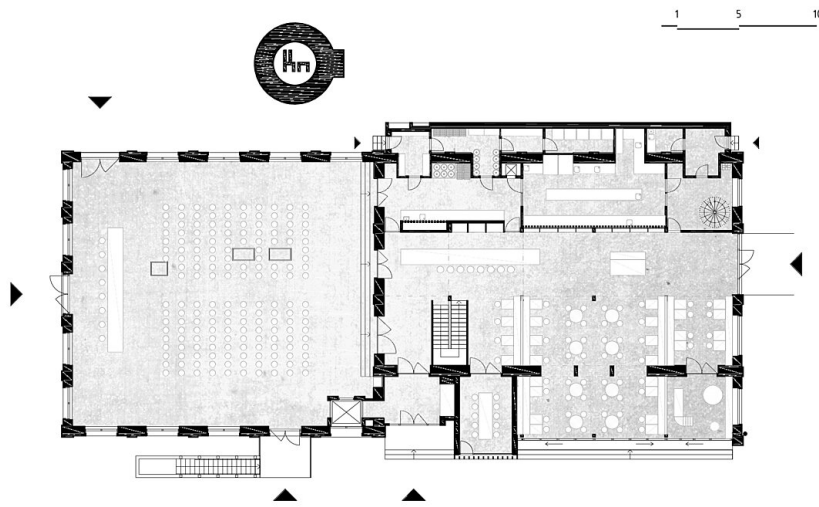
© Andrea Thiel Lhotáková

1:2000

Kesselhaus Lib?ice nad Vltavou



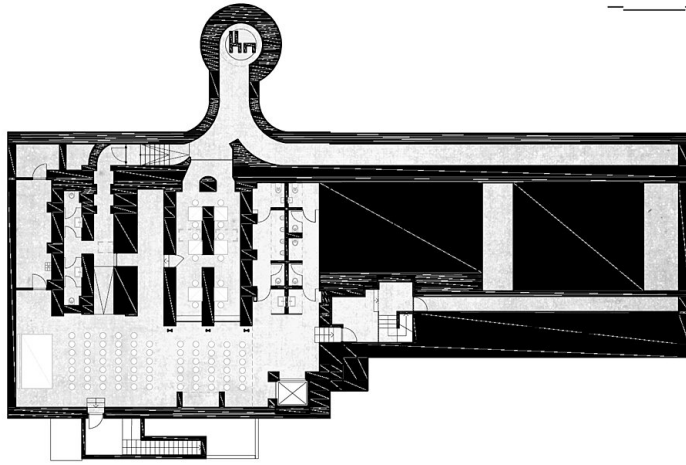
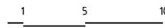
Site plan



PLÁN - PŘÍZEMÍ

Hr KOTELNA

Floor plan - ground floor

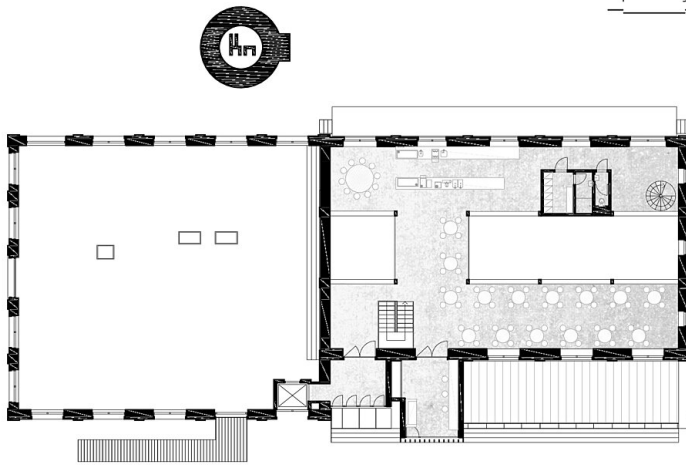
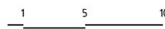


Kesselhaus Lib?ice nad Vltavou

PLÁN - SUTERÉN



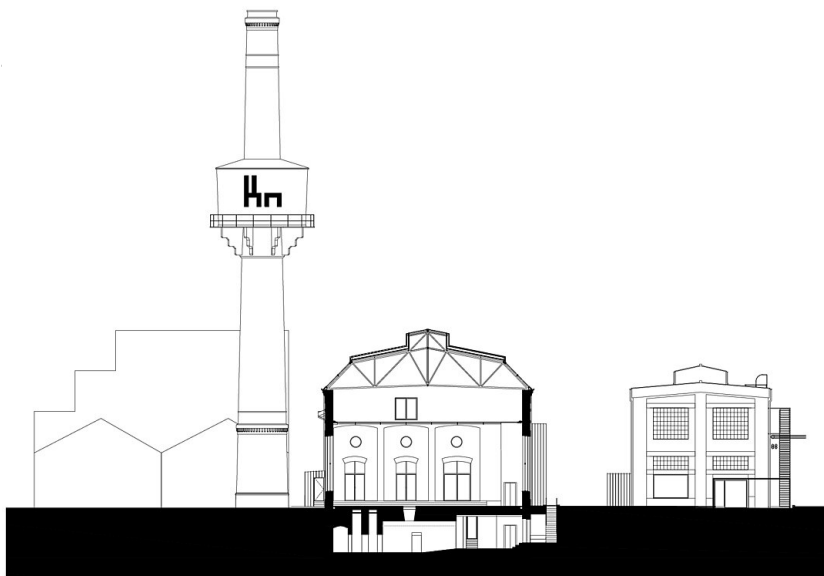
Floor plan - basement



PLÁN - PATRO

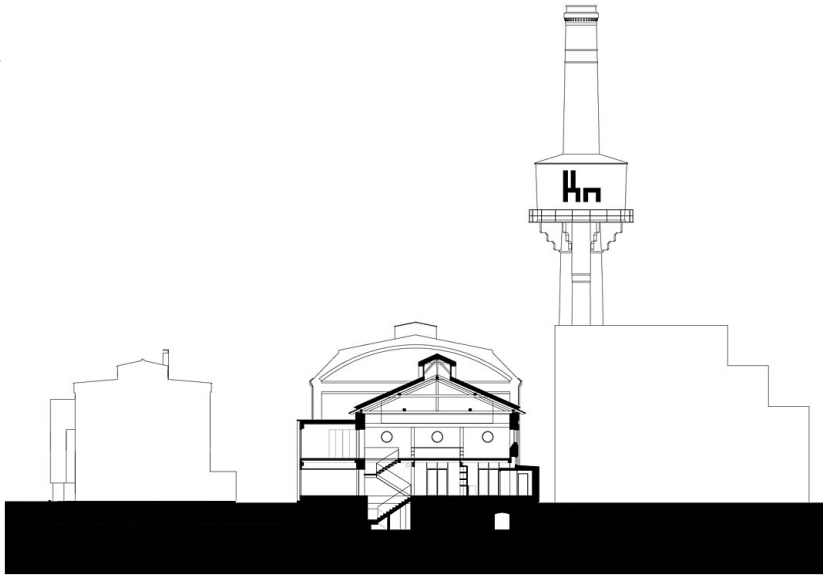


Floor plan - first floor

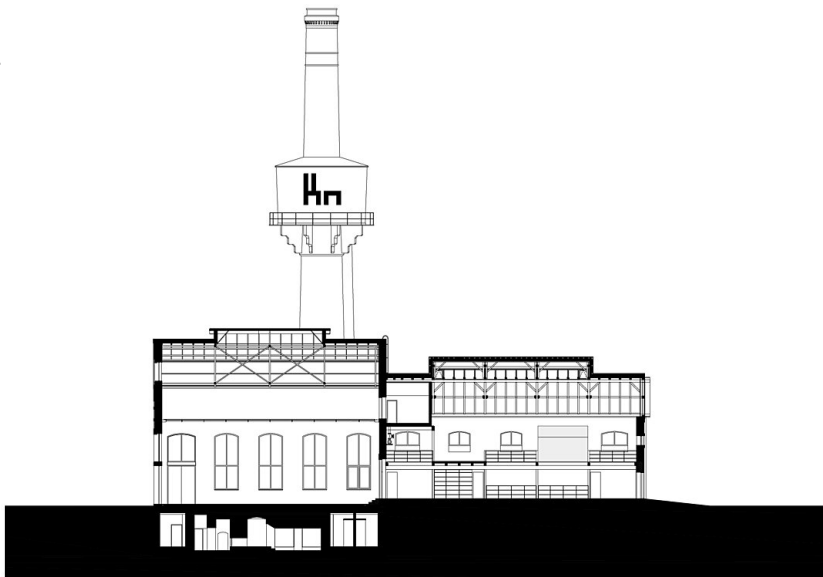


Cross section of event space

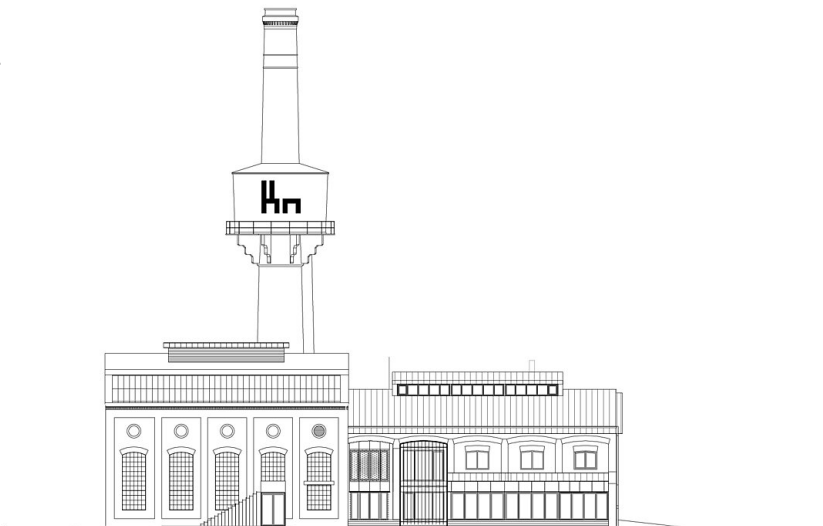
Kesselhaus Liběnice nad Vltavou



Cross section of restaurant

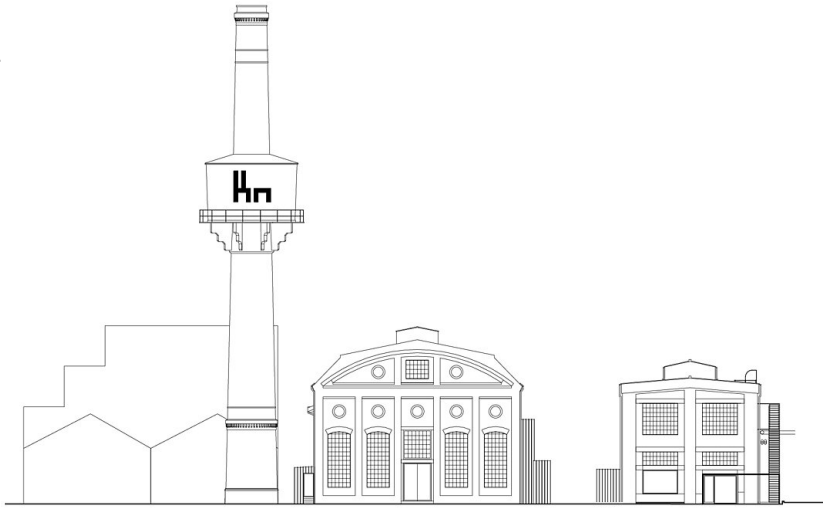


Longitudinal section

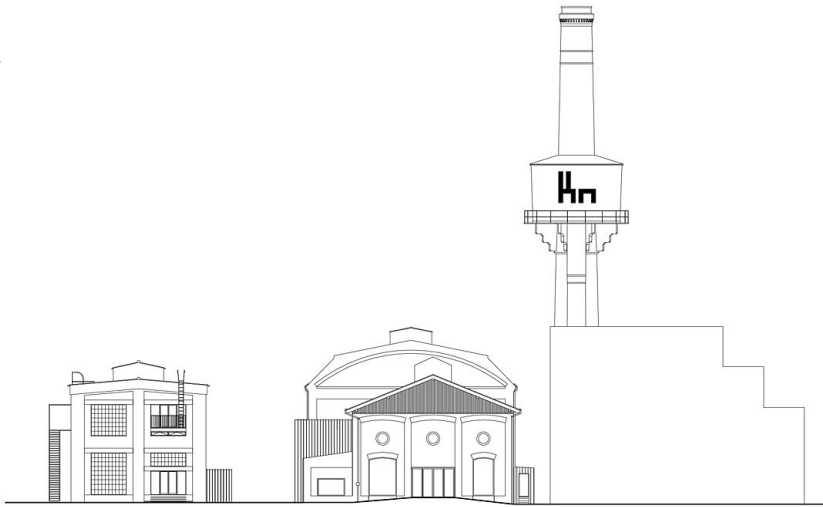


Side elevation

Kesselhaus Lib?ice nad Vltavou



Elevation of new boiler room



Elevation of old boiler room