



© 3:0 Landschaftsarchitektur

Garten W.

Haydngasse
7100 Neusiedl am See, Österreich

ARCHITEKTUR
Hannes Wind

LANDSCHAFTSARCHITEKTUR
3:0 Landschaftsarchitektur

FERTIGSTELLUNG
2016

SAMMLUNG
next.land

PUBLIKATIONSDATUM
29. August 2018

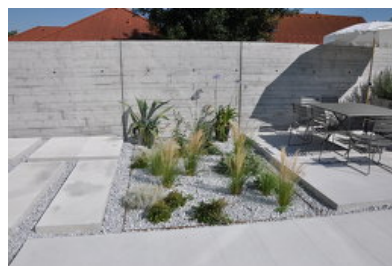


Statt eines klassischen Gartens wünschte sich das Neusiedler Pärchen ein künstlich gestaltetes, geometrisch durchkomponiertes Gartenzimmer unter freiem Himmel. Die Mitte des rund 400 Quadratmeter großen Freiraums ist unterschiedlichen Funktionen wie Wohnen, Essen, Schlafen zugeteilt. Kalkdolomitschotter mit darin scheinbar schwimmenden Ortbetonschollen machen die Zimmer und Kabinetts optisch und funktional ablesbar.

Erst am Rande der Wohnung setzt sich die Natur mit der ihr innewohnenden grünen Kraft durch. (Text: 3:0 Landschaftsarchitektur)



© 3:0 Landschaftsarchitektur



© 3:0 Landschaftsarchitektur



© 3:0 Landschaftsarchitektur

Garten W.

DATENBLATT

Landschaftsarchitektur: 3:0 Landschaftsarchitektur (Oliver Gachowetz, Daniel Zimmermann, Robert Luger)

Mitarbeit Landschaftsarchitektur: Philipp Steinbacher, Lisa Gracia

Architektur: Hannes Wind

Funktion: Einfamilienhaus

Planung: 2015

Ausführung: 2015 - 2016

Grundstücksfläche: 400 m²

AUSFÜHRENDE FIRMEN:

Garten- Landschaftsbau und Betonarbeiten

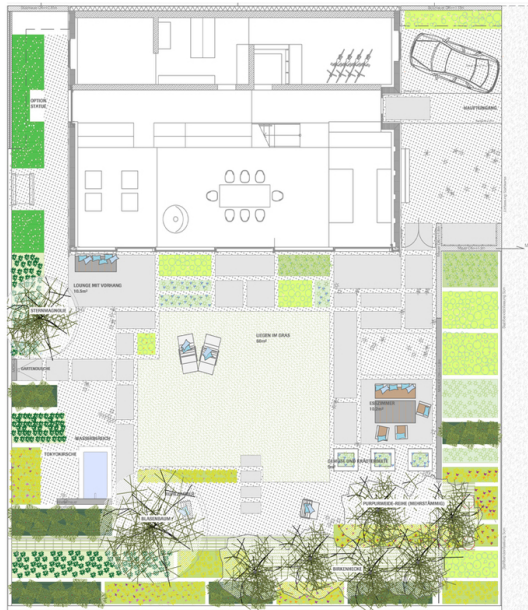
Kainersdorfer Galabau

Garten W.



ANSCHLUSS SCHNITT 1 (NORD)

Schnitt



Freiraum