



© Rupert Steiner

Erweiterung Bürogebäude für die Wildbach und Lawinenverbauung

Neunkirchner Straße 125
2700 Wiener Neustadt, Österreich

ARCHITEKTUR
KNAUER ARCHITEKTEN

BAUHERRSCHAFT
**Die Wildbach und
Lawinenverbauung**

TRAGWERKSPLANUNG
ghp gmeiner haferl&partner

FERTIGSTELLUNG
2018

SAMMLUNG
newroom

PUBLIKATIONSdatum
13. März 2019

Ein Projekt – Drei Phasen

In Phase Eins (2005 – 2010) wurde ein bestehendes Wohn- und Diensthaus der forsttechnischen Abteilung für Wildbach- und Lawinenverbauung aus dem Jahre 1953 um die annähernd gleiche Fläche erweitert. Das Projekt ist unter dem Namen „Zu- und Umbau eines Bürogebäudes für die Wildbach und Lawinenverbauung“ in der Datenbank dokumentiert.

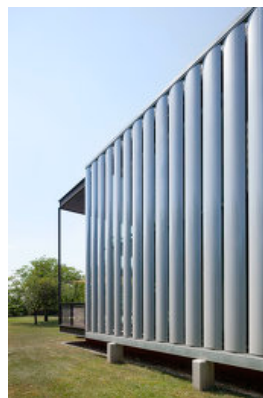
In Phase Zwei (2014) wurde zur Verbesserung des Raumklimas im Gangbereich des Neubaus eine zweigeschossige Beschattungsanlage in Form von justierbaren, vertikalen Sonnenschutzlamellen installiert.

In Phase Drei (2017 – 2018) wird der im ursprünglichen Ausbauplan bereits vorgesehene, jedoch aus Kostengründen nicht umgesetzte Dachgeschoßausbau des bestehenden Altbaus realisiert und als zentraler Archivbereich gewidmet.

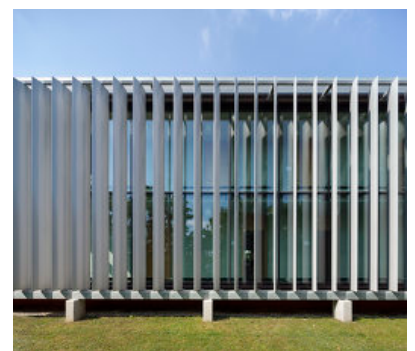
Gaszentralheizung mit Unterflurkonvektoren vor geschoßhohen Verglasungen in den Büroräumen und Rippenrohrheizkörper in den Erschließungsgängen. Zusätzlich wurde eine kontrollierte Be- und Entlüftung im Neu- und Altbau vorgesehen. Über ein Luftansaugregister unter dem Zubau wird die Zuluft vorkonditioniert (Vorwärmung im Winter, Kühlung im Sommer) dem Heizkreislauf zugeführt. (Text: gekürzter Text der Architekt:innen)



© Rupert Steiner



© Rupert Steiner



© Rupert Steiner

Erweiterung Bürogebäude für die Wildbach und Lawinenverbauung

DATENBLATT

Architektur: KNAUER ARCHITEKTEN (Gabriele Hochholding-Knauer, Franz Knauer)

Bauherrschaft: Die Wildbach und Lawinenverbauung

Mitarbeit Bauherrschaft: Joachim Santi

Tragwerksplanung: ghp gmeiner haferl&partner (Manfred Gmeiner, Martin Haferl)

Fotografie: Rupert Steiner

Haustechnik: DieHaustechniker, Jennersdorf-AT

Maßnahme: Erweiterung

Funktion: Büro und Verwaltung

Planung: 2017

Fertigstellung: 2018

Nutzfläche: 645 m²

Bebaute Fläche: 325 m²

Umbauter Raum: 2.525 m³

NACHHALTIGKEIT

Energiesysteme: Gas-/Ölbrennwertkessel, Lüftungsanlage mit Wärmerückgewinnung

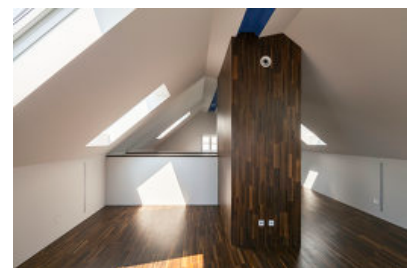
Materialwahl: Mischbau



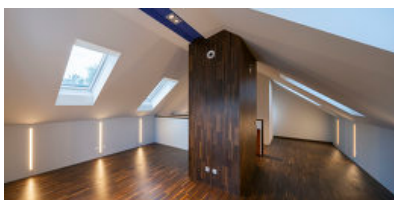
© Rupert Steiner



© Rupert Steiner



© Rupert Steiner

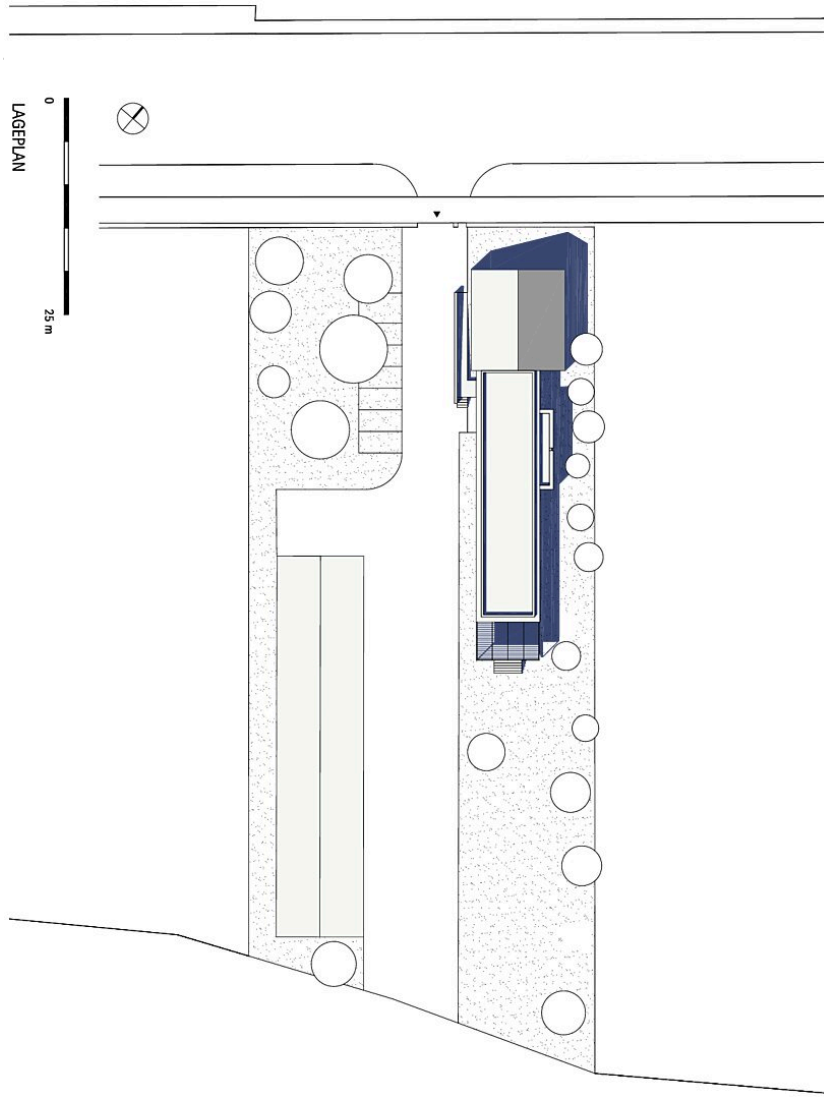


© Rupert Steiner



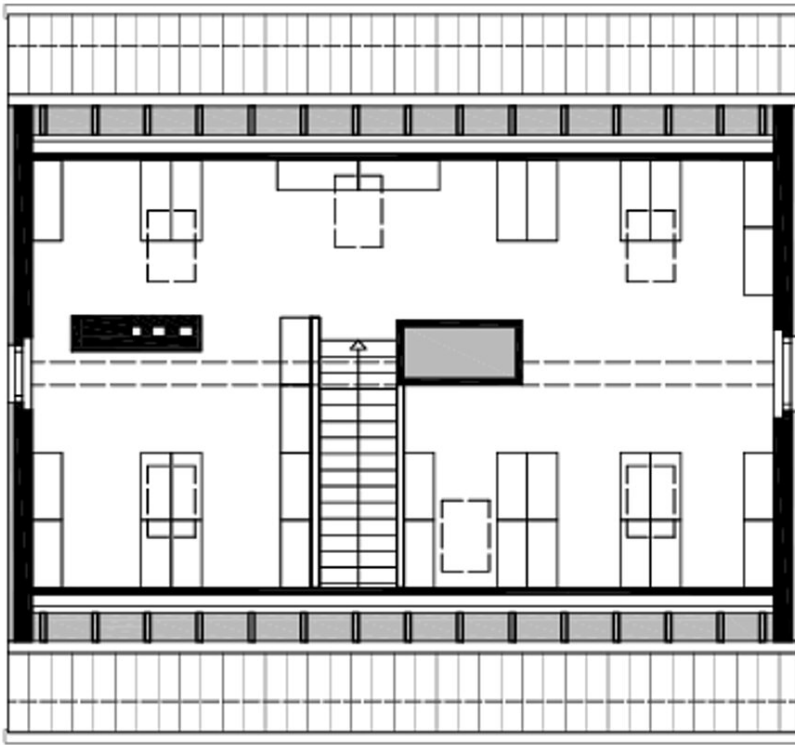
© Rupert Steiner

Erweiterung Bürogebäude für die
Wildbach und Lawinerverbauung

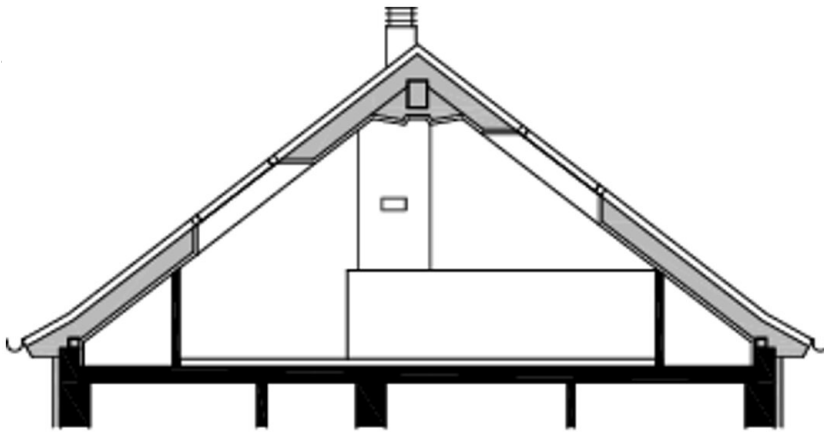


Lageplan

Erweiterung Bürogebäude für die Wildbach und Lawinverbauung



Grundriss DG



Schnitt Ausbau DG