



© Paul Ott

## Prinzessin Veranda

Wiener Straße 20,22,24 / Grüne Gasse  
7,9  
8020 Graz, Österreich

ARCHITEKTUR

**Pentaplan ZT GmbH**

BAUHERRSCHAFT

**PROLEND Projektentwicklung GmbH**

TRAGWERKSPLANUNG

**Petschnigg ZT GmbH**

ÖRTLICHE BAUAUFSICHT

**tagger3architektur**

FERTIGSTELLUNG

**2017**

SAMMLUNG

**HDA Haus der Architektur**

PUBLIKATIONSdatum

**26. November 2018**



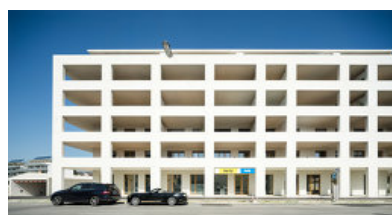
Heterogenität bestimmt das Umfeld der Prinzessin Veranda. Die vorherrschende gewerbliche Nutzung des Bezirkes durchmischt sich zunehmend mit Wohnraum. Die unregelmäßige Grundrissfigur ergibt sich durch die konische Form des Baugrundstücks zwischen Wiener Straße und Grüne Gasse, sowie durch zwei unter Denkmalschutz stehende Bestandsbauten im Norden und Süden des Areals. Als Fortsetzung des Baubestands des nahe gelegenen Lendplatzes, wirken in beiden Straßen Baumalleen als Puffer zum Baukörper, die Fassade springt zurück.

Die Verwendung von rohem Beton als Fassadenmaterial ermöglicht die Ausformulierung einer klar gezeichneten, skulpturalen Fassade. Eine natürlich wirkende Farbgebung wird durch die Verwendung von Weißzement erreicht, was dem Gebäude darüber hinaus ein edles Erscheinungsbild verleiht.

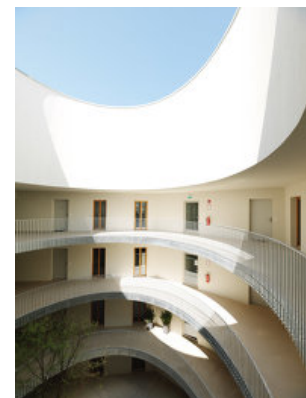
Großzügig dimensionierte Loggien in Form einer umlaufenden Verandazone bieten den unterschiedlich großen Wohneinheiten einen urbanen Außenraum. Durch ein Atrium mit umlaufendem Laubengang wird die Tiefe des Solitärs unterbrochen. Öffentliche Gewerbe- und Gastronomieflächen sind in der Erdgeschosszone vorgesehen, in den oberen Geschossen befinden sich die Wohnungen, wobei auch hier durch großzügig dimensionierte Raumhöhen eine flexible Nutzung möglich ist. Zwei Erschließungskerne, zugänglich von der Grüne Gasse, führen zu den Wohnungen, während die Nutzeneinheiten im Erdgeschoß direkt vom öffentlichen Stadtraum aus erschlossen werden. Eingebettet in das weiße Fassadenkleid der Prinzessin Veranda, ist der wohnungseigene Außenraum elementar und trägt



© Paul Ott



© Paul Ott



© Paul Ott

## Prinzessin Veranda

wesentlich zum architektonischen Ausdruck des Gebäudes bei. (Text: Architekten)

## DATENBLATT

Architektur: Pentaplan ZT GmbH (Wolfgang Köck, Klaus Jeschek, Stephan Loidl, Oliver Wildpaner)

Mitarbeit Architektur: Michael Englputzeder

Bauherrschaft: PROLEND Projektentwicklung GmbH

Mitarbeit Bauherrschaft: Franz Leber

Tragwerksplanung: Petschnigg ZT GmbH

örtliche Bauaufsicht: tagger3architektur

Fotografie: Paul Ott, Christian Repnik

Funktion: Gemischte Nutzung

Fertigstellung: 07/2017

Grundstücksfläche: 3.344 m<sup>2</sup>

Bruttogeschossfläche: 7.021 m<sup>2</sup>

Nutzfläche: 5.349 m<sup>2</sup>

## PUBLIKATIONEN

architektur.aktuell, Heft 4.2018, „Die Steiermark“

## AUSZEICHNUNGEN

Architekturpreis des Landes Steiermark 2019, Nominierung

ZV-Bauherrenpreis 2018, Preisträger

GerambRose 2020, Auszeichnung

## WEITERE TEXTE

Jurytext GerambRose 2020, newroom, Samstag, 14. November 2020

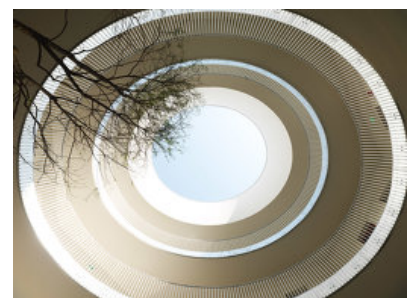
Jurytext Bauherrenpreis der ZV 2018, newroom, Samstag, 20. Oktober 2018



© Paul Ott

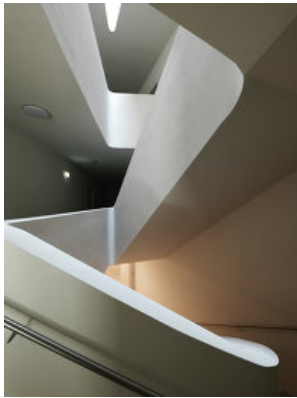


© Paul Ott



© Paul Ott

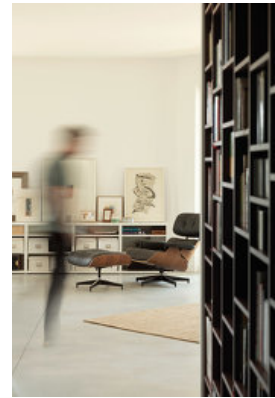
Prinzessin Veranda



© Paul Ott



© Paul Ott



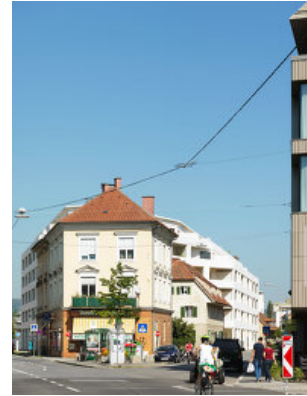
© Paul Ott



© Paul Ott



© Paul Ott



© Paul Ott



© Franz Leber



© Christian Repnik

**Prinzessin Veranda**



Lageplan

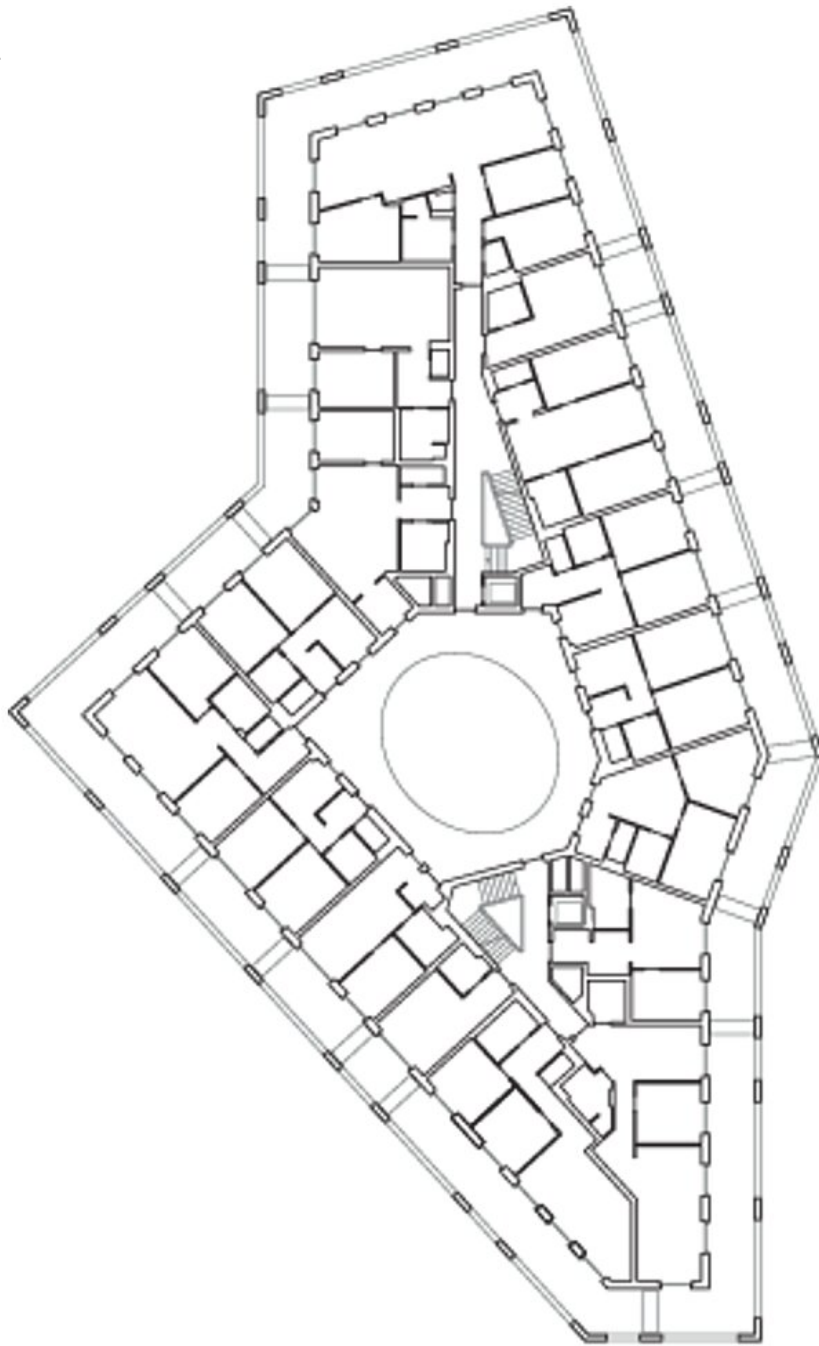
Prinzessin Veranda



Grundriss EG

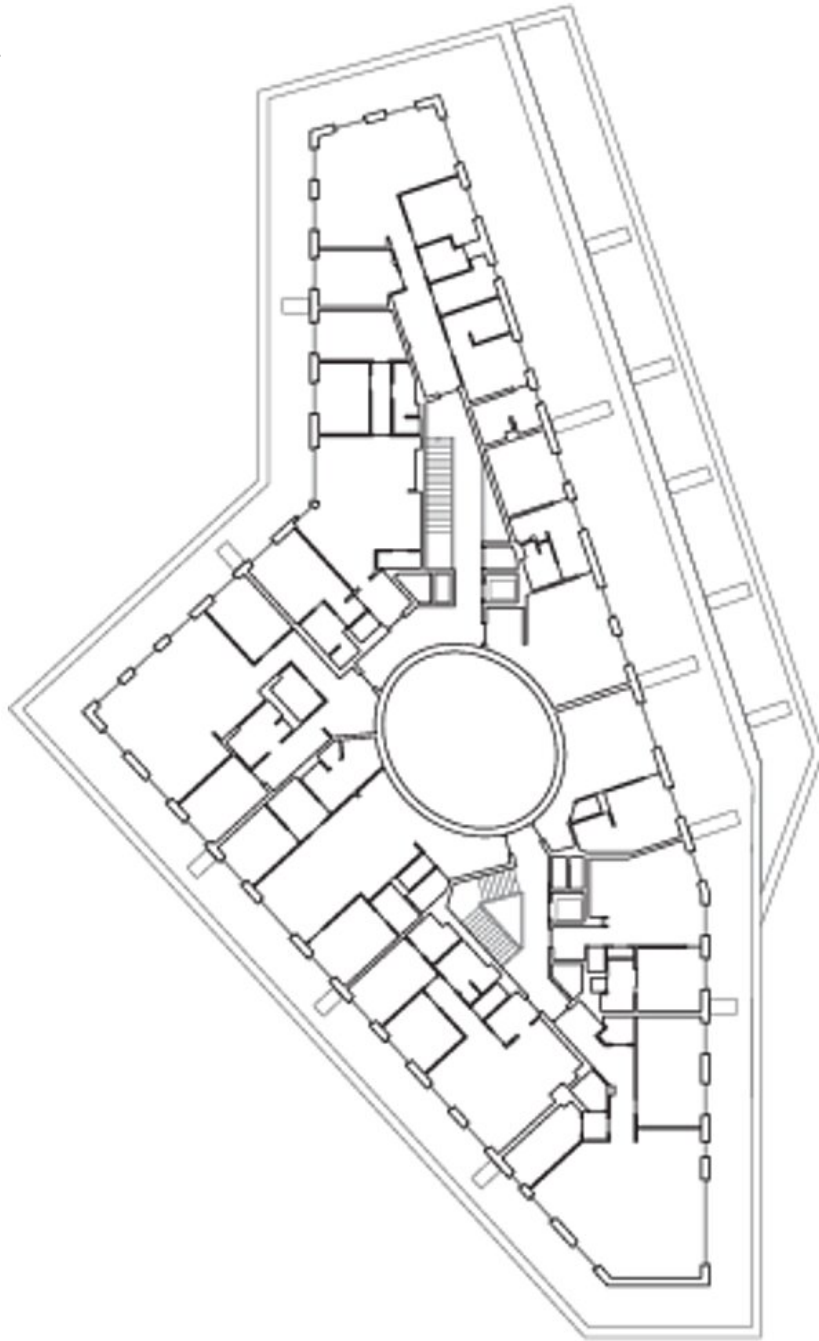


Prinzessin Veranda

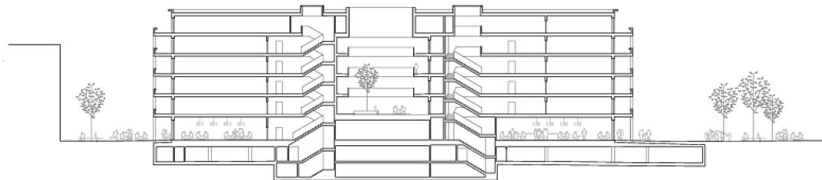


Grundriss RG

Prinzessin Veranda



Grundriss OG5



Schnitt