



© Leonhard Hilzensauer

## Schule Huglgasse

Huglgasse 3  
1150 Wien, Österreich

ARCHITEKTUR  
**HEIMSPIEL**

BAUHERRSCHAFT  
**GESIBA**

TRAGWERKSPLANUNG  
**RWT Plus**

ÖRTLICHE BAUAUFSICHT  
**GESIBA**

FERTIGSTELLUNG  
**2017**

SAMMLUNG  
**newroom**

PUBLIKATIONSdatum  
**17. September 2018**

### Generalsanierung eines denkmalgeschützten Gebäudes in eine Schule

Umbau einer denkmalgeschützten Schwesternschule aus dem Jahre 1899 im Areal des ehemaligen Kaiserin-Elisabeth-Spitals in eine Schule mit Schwerpunkt Sonderpädagogisches Zentrum. Behutsame Eingriffe stellen den ursprünglichen Rundgang um zwei Innenhöfe wieder her. An der Aussenfassade entlang werden insgesamt 11 Klassen, sowie Sonderunterrichtsräume situiert. Das Gebäude wurde komplett auf den heutigen Standard eines SPZ inklusive Barrierefreiheit und Brandschutz saniert. Farben und Materialien wurden auf den Bestand abgestimmt, das Original Stiegenhaus inklusive Geländer und Originalfliesen restauriert und erhalten. (Text: Architektinnen)



© Leonhard Hilzensauer



© Leonhard Hilzensauer



© Leonhard Hilzensauer

## Schule Huglgasse

### DATENBLATT

Architektur: HEIMSPIEL (Gisela Mayr, Julia Stoffregen)  
 Bauherrschaft, örtliche Bauaufsicht: GESIBA  
 Tragwerksplanung: RWT Plus (Richard Woschitz)  
 Fotografie: Leonhard Hilzensauer

HKLS+E: TB Kainer  
 Brandschutz: IMS Brandschutz

Maßnahme: Revitalisierung  
 Funktion: Bildung

Planung: 03/2014 - 03/2017  
 Ausführung: 09/2015 - 07/2017

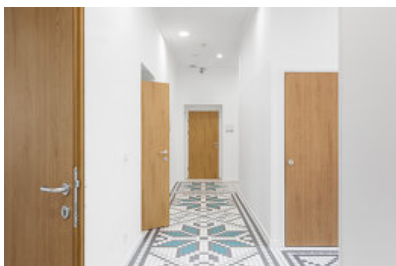
Grundstücksfläche: 982 m<sup>2</sup>  
 Bruttogeschossfläche: 3.570 m<sup>2</sup>  
 Nutzfläche: 1.960 m<sup>2</sup>  
 Bebaute Fläche: 905 m<sup>2</sup>  
 Umbauter Raum: 14.300 m<sup>3</sup>  
 Die Bruttogeschossfläche versteht sich inkl. Untergeschoss.

### NACHHALTIGKEIT

Energiesysteme: Fernwärme  
 Materialwahl: Ziegelbau

### AUSFÜHRENDE FIRMEN:

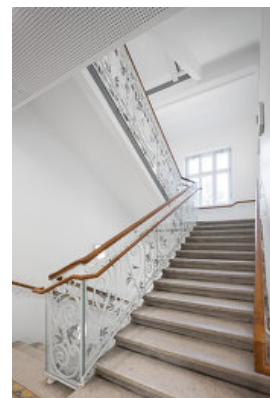
Baumeister: Sedlak  
 Fassade/Fenster: Zirngast  
 HKLS: Kindermann  
 Elektro: Landsteiner  
 Schlosser: MD-Mont



© Leonhard Hilzensauer



© Leonhard Hilzensauer

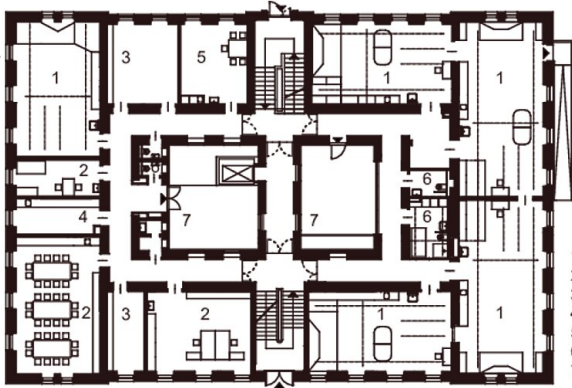


© Leonhard Hilzensauer

Schule Huglgasse

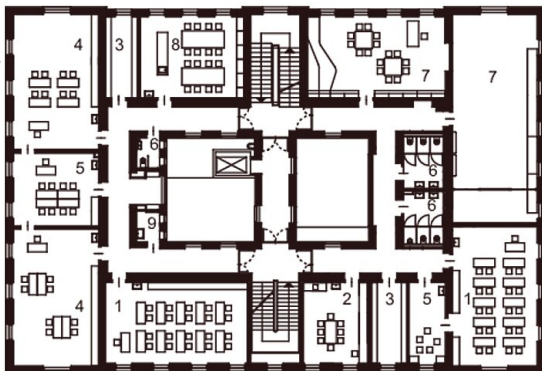


Ansicht



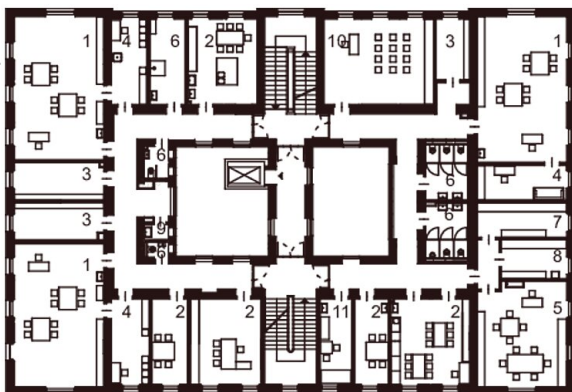
- 1 Unterrichtsräume Bereich Basale
- 2 Verwaltung Heilstätte
- 3 Garderobe
- 4 Verwaltung Basale
- 5 Bedienstetenzimmer
- 6 WC/Sanitär
- 7 Terrasse

Grundriss EG



- 1 Klassenräume Bereich Intergration
- 2 Verwaltung Heilstätte
- 3 Garderobe
- 4 Klassenräume Bereich Heilstätte
- 5 Gruppenraum Intergration
- 6 WC/Sanitär
- 7 Multifunktionsraum
- 8 Naturwissenschaftsraum SES
- 9 Putzraum

Grundriss OG1



- 1 Klassenräume Bereich SES
- 2 Verwaltung SES
- 3 Garderobe
- 4 Time OUT SES
- 5 Technisch Werken
- 6 WC/Sanitär
- 7 Sammlung Allgemein
- 8 Sammlung Werken
- 9 Putzraum
- 10 Musikraum SES
- 11 Arzt SES

Grundriss OG2



Schule Huglgasse

Schnitt