



© tschinkersten

Das neue Landratsamt Im Stadtzentrum von Erlangen (D) bildet den städtebaulichen Dreh- und Angelpunkt der Quartiersentwicklung. Der kleeblattförmige Bau bildet allseitig Eingangssituationen aus, die in einer gemeinsamen Mitte münden. Die Erschließung reagiert auf regionale und überregionale Bezüge und verknüpft wichtige innerstädtische Verbindungen. Rund um das Gebäude entstehen Freiflächen, die den öffentlichen Raum qualitativ ergänzen und aufwerten.

Mit dieser städtebaulichen Form wird der Grundstein für ein übersichtliches Amtsgebäude gelegt, das alle vorhandenen Publikumsströme in selbstverständlicher Weise leitet und auf kürzestem Weg zur zentralen Eingangshalle mit seinem mehrgeschossigen Atrium führt.

Der transparente Erdgeschoßsockel ist allseitig öffentlich zugänglich. Eine Cafeteria bietet Sitzmöglichkeiten im Innen- und Außenbereich. Über eine großzügige Freitreppe gelangt man in die oberen Stockwerke, in denen die Büroarbeitsplätze situiert sind. Die glatte Glasfassade wird um Aluminiumlamellen ergänzt. Diese schützen vor Sonneneinstrahlung und verleihen der Fassade Bewegung und Tiefe. (Text: Architekten)

LR1 – Landratsamt Erlangen

Nägelsbachstraße 1
91052 Erlangen, Deutschland

ARCHITEKTUR
AllesWirdGut

BAUHERRSCHAFT
Landkreis Erlangen Höchstadt

TRAGWERKSPLANUNG
**Seeberger Friedl
Planungsgesellschaft mbH**

LANDSCHAFTSARCHITEKTUR
el:ch

FERTIGSTELLUNG
2018

SAMMLUNG
newroom

PUBLIKATIONSdatum
10. Oktober 2018



© tschinkersten



© tschinkersten



© tschinkersten

LR1 – Landratsamt Erlangen

DATENBLATT

Architektur: AllesWirdGut (Andreas Marth, Friedrich Passler, Christian Waldner, Herwig Spiegl)

Mitarbeit Architektur: Wettbewerb: Andreas Göpfert, Christian Zotz

Ausführung: Bernhard Schnetz, Christian Zotz, Christof Braun, Ferdinand Kersten, Katharina Kuchler, Michael Strixner, Nadine Tschinke, Petra Panna Nagy

Bauherrschaft: Landkreis Erlangen Höchstadt

Tragwerksplanung: Seeberger Friedl Planungsgesellschaft mbH

Landschaftsarchitektur: el:ch (Elisabeth Lesche, Henke Christian)

Fotografie: tschinkersten fotografie

Bauüberwachung (LPH 6-8): ganzWerk, Nürnberg

HKLSE: Ecoplan, Bamberg

Modell: mattweiss, Wien

Funktion: Büro und Verwaltung

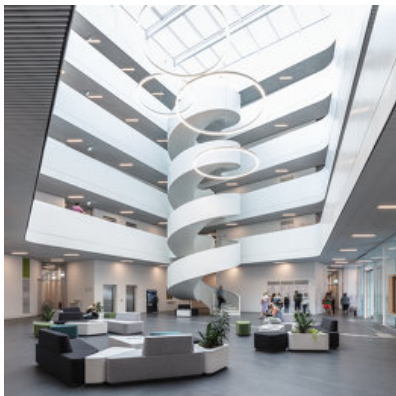
Wettbewerb: 06/2012

Ausführung: 07/2015 - 07/2018

Bruttogeschossfläche: 23.300 m²

Umbauter Raum: 46.200 m³

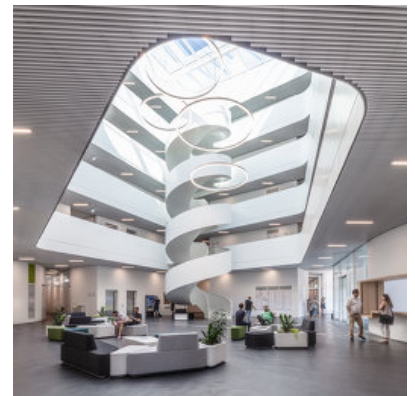
Baukosten: 30,0 Mio EUR



© tschinkersten



© tschinkersten

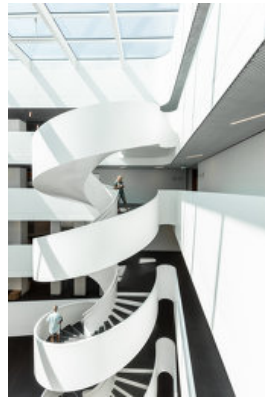


© tschinkersten

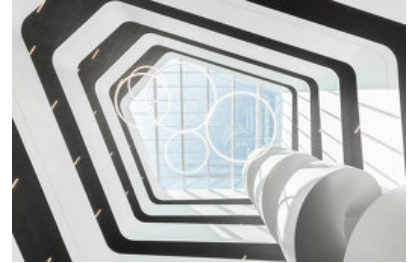
LR1 – Landratsamt Erlangen



© tschinkersten



© tschinkersten



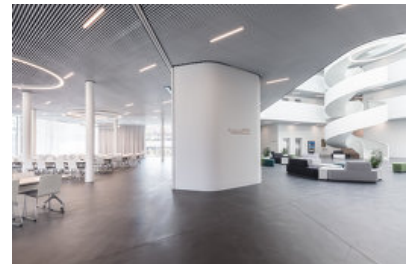
© tschinkersten



© tschinkersten



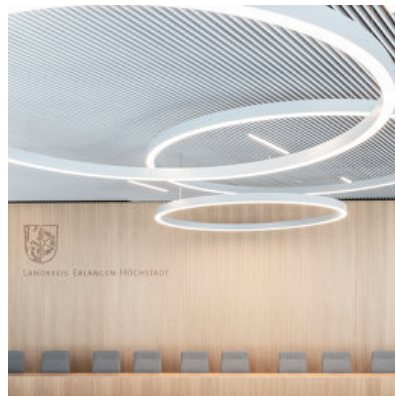
© tschinkersten



© tschinkersten



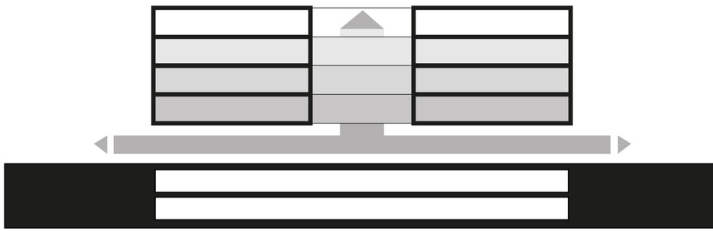
© tschinkersten



© tschinkersten

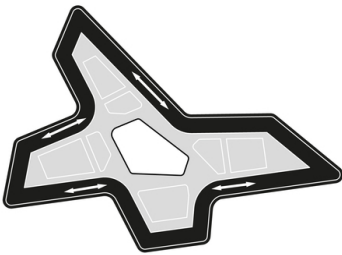
LR1 – Landratsamt Erlangen

VERTIKALE SCHICHTUNG: ÖFFENTLICH – PRIVAT/
VERTICAL LAYERING: PUBLIC – PRIVATE

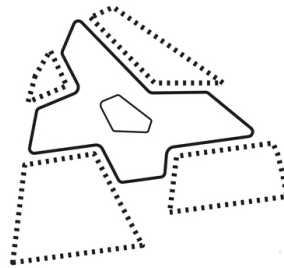


Schema 2

FLEXIBILITÄT – BÜROBAND/
FLEXIBILITY – OFFICE BELT

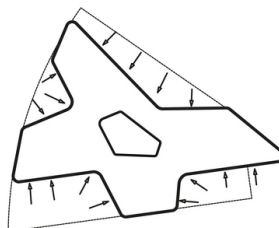
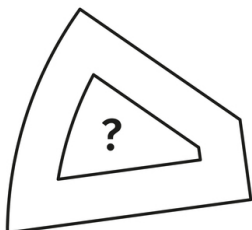


PLATZBILDUNG/
FORMING SQUARES



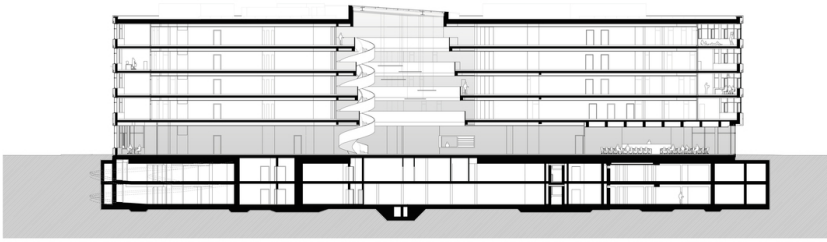
Schema 1

STÄDTEBAULICHER KÖRPER: HERMETISCH VS OFFEN/
URBAN BODY: HERMETICAL VS OPEN



Schema

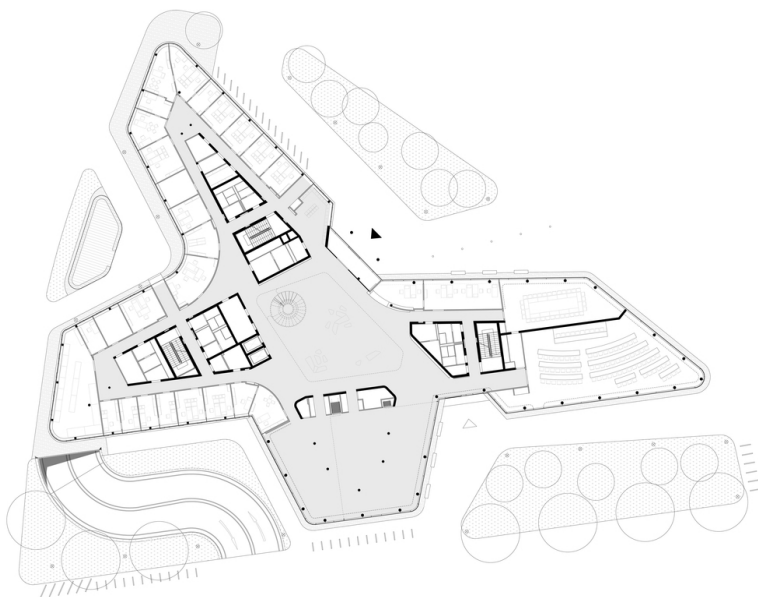
LR1 – Landratsamt Erlangen



Schnitt

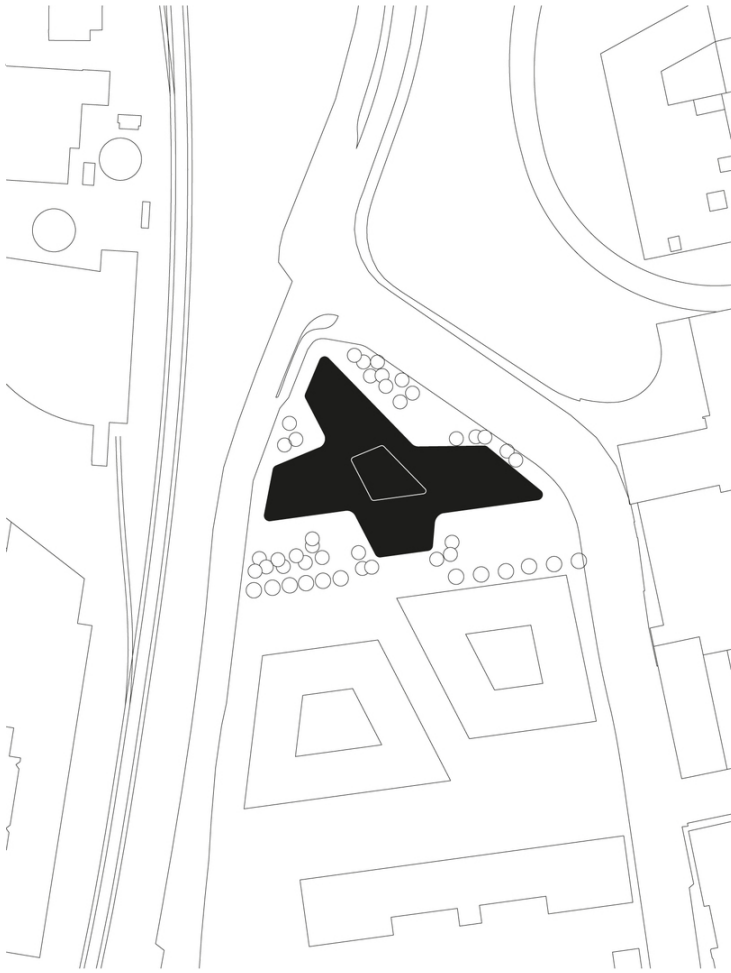


Grundriss RG



Grundriss EG

LR1 – Landratsamt Erlangen



Lageplan