

© Bruno Klomfar

Für die Erweiterung der Angewandten wurde schlussendlich das vom Bundesministerium für Finanzen genutzte ehemalige Zollamt, schräg gegenüber des Wörle-Schwanzner-Trakts der Universität für angewandte Kunst am Wienfluss, adaptiert. Riepl Kaufmann Bammer Architektur setzt ihr Konzept zu Um- und Einbauten schlüssig fort. Wie beim Stammhaus wird rigoros alles Überflüssige entfernt und das Bauwerk im Inneren zum modernen Campus verwandelt.

Die mit korinthischen Halbsäulen gegliederte Eingangsfront des Gründerzeit-Gebäudes bleibt in ihrer Pracht erhalten. Leuchtend-orange Zeichen an der Fassade symbolisieren das „A“ für „Die Angewandte“ und wiederholen sich im grafischen Signalethik-Konzept der beiden Häuser. Bis zum repräsentativen Hauptstiegenhaus bleibt die erste Raumschicht erhalten, die großen Interventionen finden rund um drei bestehende Lichthöfe statt: Die zwei Querspannen mit den engen Amtsstuben werden abgebrochen, zum dritten, nicht überdachten Innenhof wird eine neue eingezogen. Es entsteht damit ein sechsgeschoßiges Atrium, eine neue Mitte, ein öffentlicher Raum.

Die Tragstruktur aus Stahlbeton – eine statische Meisterleistung – stabilisiert das ausgehölte Gebäude. Alle Kräfte bündeln sich in den sechs Stützen, auf denen die verbindenden Unterzüge liegen und etwas auskragend die umlaufenden Wege als Galerien geführt werden. Transparente Geländer, im obersten Stockwerk Abgrenzungen und schließlich die Dachkonstruktion mit Glas machen das Atrium zum lichtdurchfluteten Raumerlebnis.

Zu diesem lässt sich das Auditorium komplett öffnen. Der Veranstaltungssaal füllt über zwei Geschoße den ursprünglich dritten Innenhof aus. Die Oberlichte – ein Glasstreifen auf der Dachterrasse – lässt das Tageslicht hinabströmen. Eine neu errichtete Querspanne zwischen Atrium und Innenhof bietet flexibel nutzbare, gläserne „Fluxräume“. Um die Bedeutung der Dependance an der Vorderen Zollamtsstraße zu stärken, wird auch die Bibliothek attraktiv im Dachgeschoß situiert. Hier erschließt sich das räumliche Konzept von Licht, Luft und Transparenz noch

Universität für angewandte Kunst – Umbau Vordere Zollamtsstraße

Vordere Zollamtsstrasse 7
1030 Wien, Österreich

ARCHITEKTUR

Riepl Kaufmann Bammer Architektur

BAUHERRSCHAFT

BIG

TRAGWERKSPLANUNG

PCD ZT-GmbH

Conzett Bronzini Partner AG

FERTIGSTELLUNG

2018

SAMMLUNG

newroom

PUBLIKATIONSdatum

8. Februar 2019



© Bruno Klomfar



© Bruno Klomfar



© Bruno Klomfar

**Universität für angewandte Kunst –
Umbau Vorderer Zollamtsstraße**

einmal deutlich. (Text: Martina Pfeifer Steiner)

DATENBLATT

Architektur: Riepl Kaufmann Bammer Architektur (Gabriele Riepl, Peter Riepl, Johannes Kaufmann, Daniel Bammer)

Bauherrschaft: BIG

Tragwerksplanung: PCD ZT-GmbH, Conzett Bronzini Partner AG (Jürg Conzett, Gianfranco Bronzini)

Bauphysik: TAS Bauphysik

Haustechnik / Heizung, Klima, Lüftung, Sanitär: Wagner & Partner ZT GmbH

Brandschutz: IBS - Technisches Büro GmbH

Fotografie: Bruno Klomfar

Leitsystem: Oliver Kartak

Maßnahme: Umbau

Funktion: Büro und Verwaltung

Wettbewerb: 2014 - 2015

Planung: 2015 - 2016

Ausführung: 06/2016 - 08/2018

Nutzfläche: 15.120 m²

Umbauter Raum: 98.750 m³

NACHHALTIGKEIT

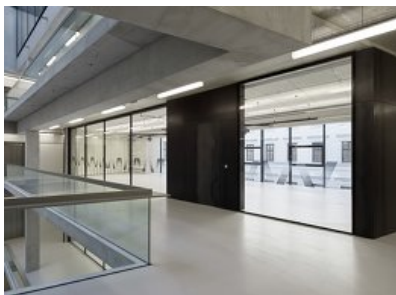
Materialwahl: Mischbau, Stahlbeton, Ziegelbau

AUSZEICHNUNGEN

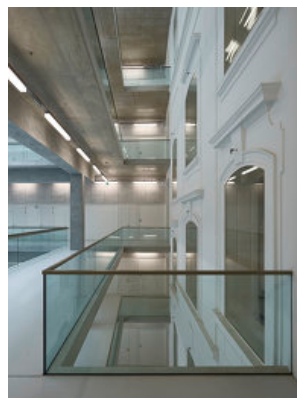
ZV-Bauherrenpreis 2019, Preisträger

WEITERE TEXTE

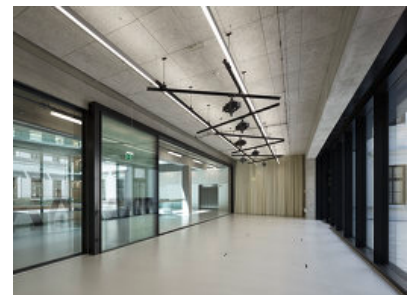
Jurytext Bauherrenpreis 2019, newroom, Samstag, 9. November 2019, 00:00 Uhr



© Bruno Klomfar



© Bruno Klomfar



© Bruno Klomfar

Universität für angewandte Kunst –
Umbau Vorderer Zollamtsstraße



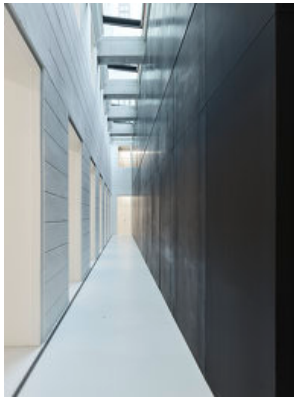
© Bruno Klomfar



© Bruno Klomfar



© Bruno Klomfar



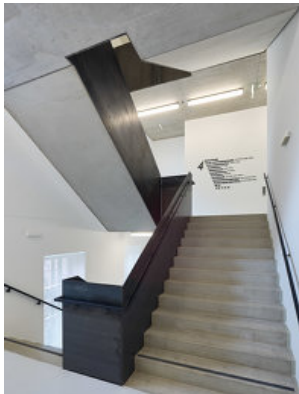
© Bruno Klomfar



© Bruno Klomfar



© Bruno Klomfar



© Bruno Klomfar



© Bruno Klomfar



© Bruno Klomfar

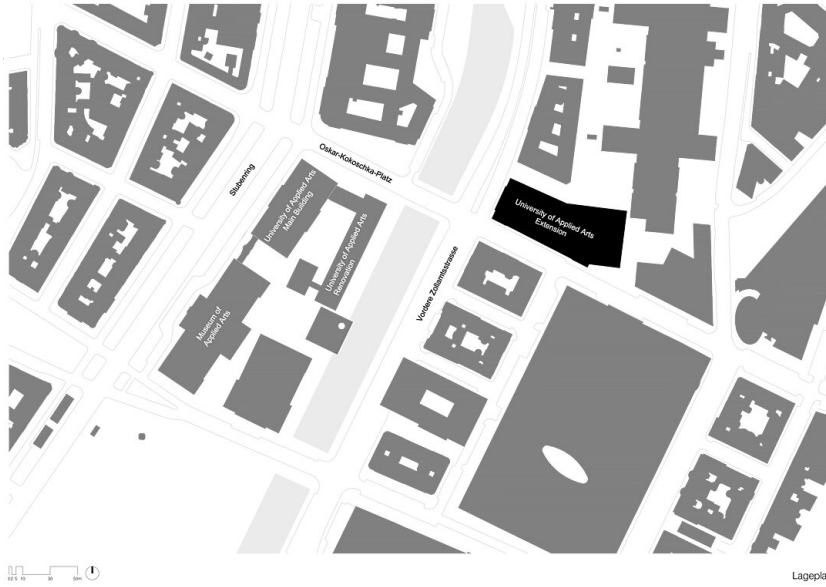


© Bruno Klomfar



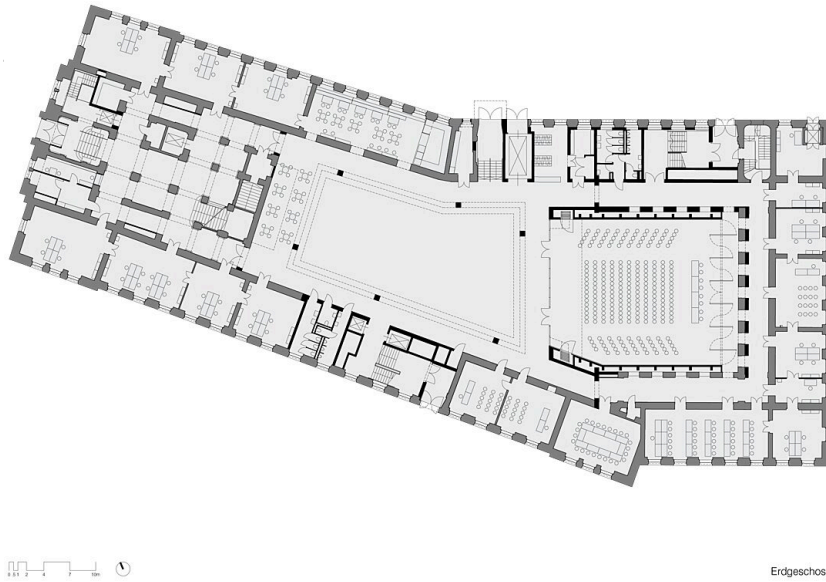
© Bruno Klomfar

Universität für angewandte Kunst –
Umbau Vordere Zollamtsstraße



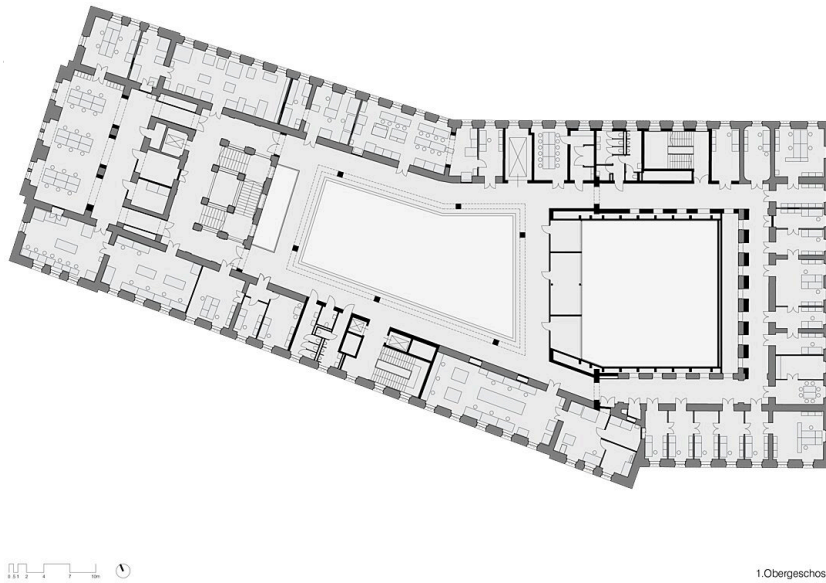
Lageplan

Lageplan



Erdgeschoss

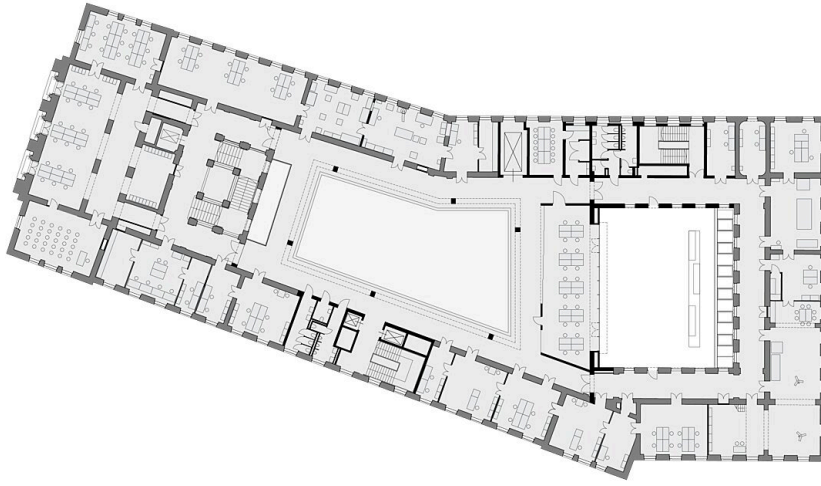
Grundriss EG



1. Obergeschoss

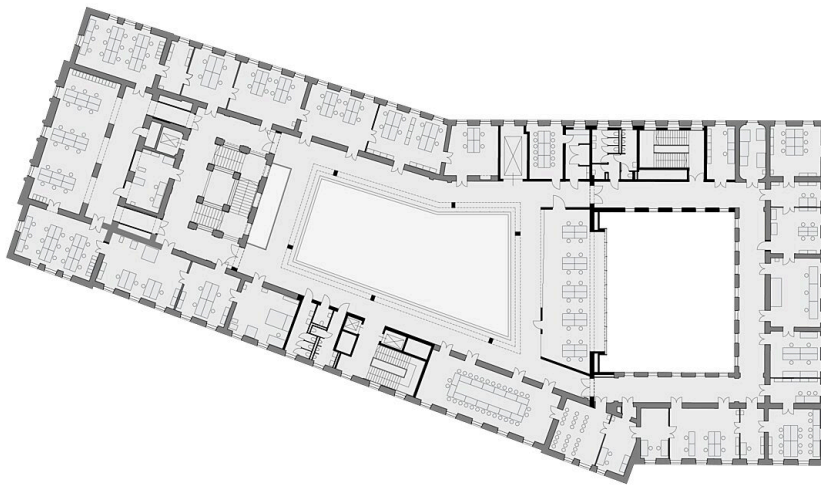
Grundriss OG1

Universität für angewandte Kunst –
Umbau Vordere Zollamtsstraße



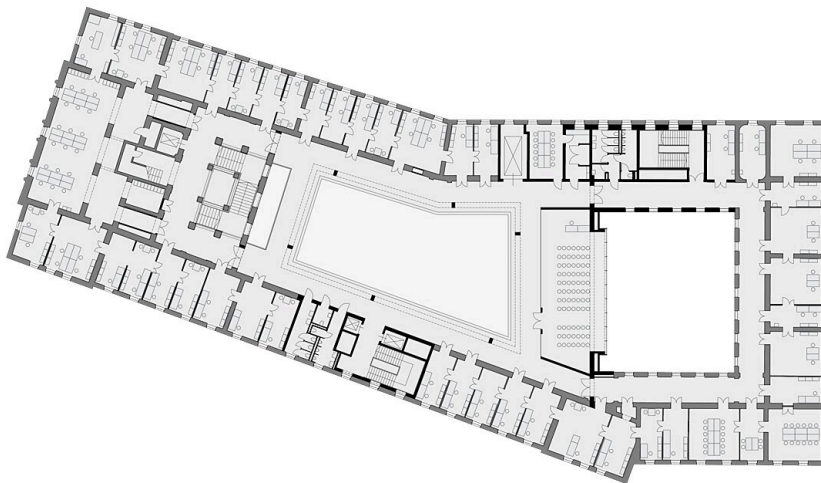
2. Obergeschoss

Grundriss OG2



3. Obergeschoss

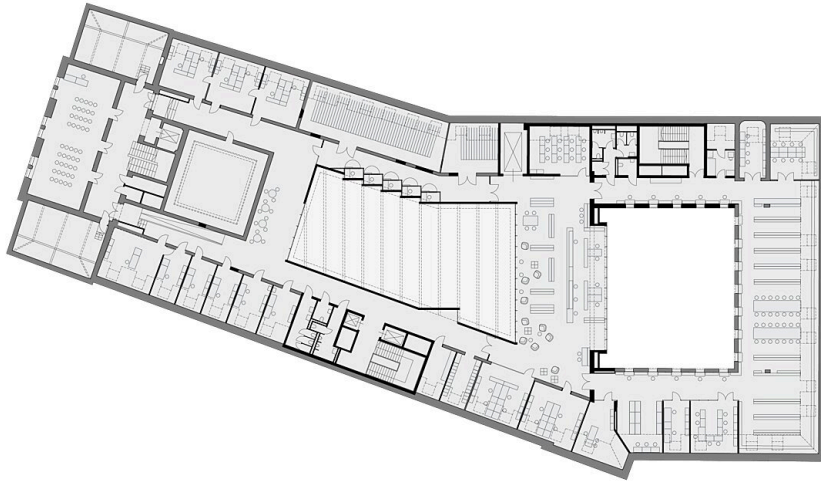
Grundriss OG3



4. Obergeschoss

Grundriss OG4

Universität für angewandte Kunst –
Umbau Vordere Zollamtsstraße



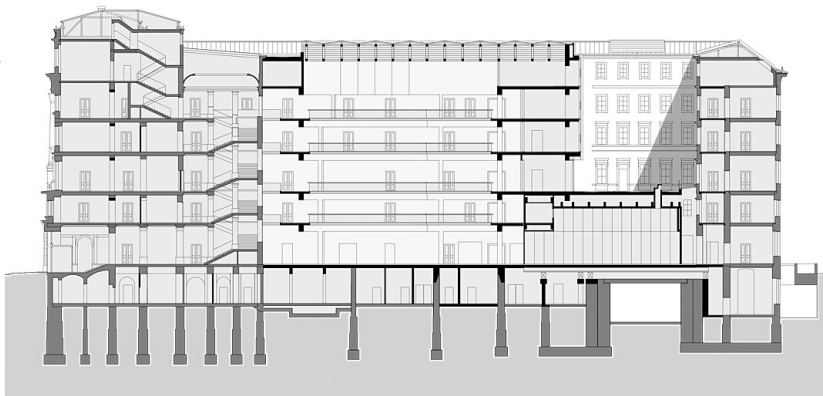
Dachgeschoss

Grundriss OG5 DG



Untergeschoss

Grundriss UG1



Längsschnitt

Längsschnitt