



© pierer.net

## SONOS Architektur ZT-GmbH

Linzer Straße 24  
4280 Königswiesen, Österreich

ARCHITEKTUR  
**SONOS Architektur**

BAUHERRSCHAFT  
**SONOS Architektur**

TRAGWERKSPLANUNG  
**Bauplan Service GmbH**

FERTIGSTELLUNG  
**2017**

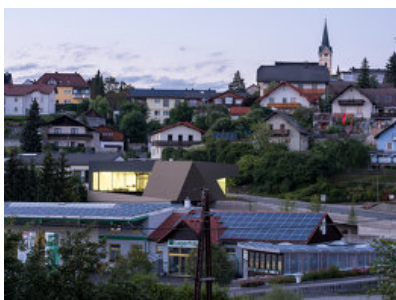
SAMMLUNG  
**afo architekturforum oberösterreich**

PUBLIKATIONSdatum  
**19. Dezember 2018**



### SONOS Firmengebäude

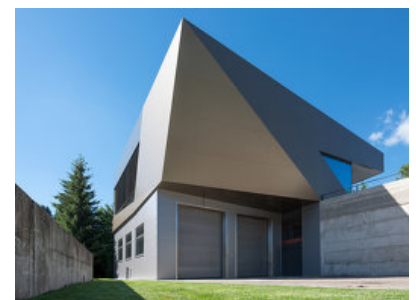
Gelegen an der Ortseinfahrt von Königswiesen, erhebt sich das Bürogebäude von SONOS Architektur. Ein altes Bestandsgebäude, welches LKW-Stellplätze und Werkstätten beherbergte, war Grundlage für den Umbau und Adaptierung zum Architekturbüro. Werkstätten und LKW-Stellplätze im Untergeschoss wurden erhalten und umfangreich renoviert. Durch die Situierung direkt neben einer stark befahrenen Bundesstraße erscheint das Gebäude von außen geschlossen. Lediglich der einladende Eingangsbereich und eine großzügige Fensterfläche hin zur gewerblichen Nachbarschaftsbebauung geben Einblicke in das Innere des Gebäudes. Um dennoch genügend Licht und Atmosphäre in den Innenraum zu bekommen, wurde ein rundum verglastes Atrium eingeschnitten. Zentral im offenen Büroraum angesiedelt, trennt es den Arbeits- und Empfangsbereich vom Besprechungsraum und zioniert den ansonsten sehr freien Grundriss in seine einzelnen Bereiche. Entlang der stark befahrenen Straße, an welcher das Gebäude gelegen ist, entwickelt sich die eher verstreute, gewerbliche Bebauung hin zur dichten Wohnbebauung des Ortskerns. Das Bürogebäude selbst deutet diesen Übergang an und fügt sich damit ideal in die örtlichen Gegebenheiten ein. Der dynamisch anmutende Umbau erinnert kaum mehr an die plumpe Erscheinung des Bestandsgebäudes und begrüßt somit den Besucher sowohl von Königswiesen, aber auch des Büros mit einer klaren Formensprache. Das gesamte Gebäude wurde mit einem umfangreichen Smart-Building-System ausgestattet und lässt sich somit ganz einfach und individuell von jedem Arbeitsplatz aber auch vom Handy aus steuern. Sonnenschutz- und Lichtsteuerungen wurden genau auf die Nutzer abgestimmt und automatisiert. (Text: SONOS Architektur, gekürzte Version afo)



© pierer.net



© pierer.net



© pierer.net

DATENBLATT

Architektur: SONOS Architektur  
Bauherrschaft: SONOS Architektur  
Tragwerksplanung: Bauplan Service GmbH  
Lichtplanung: Andreas Zoufal  
Fotografie: pierer.net

Funktion: Büro und Verwaltung

Planung: 08/2015 - 03/2017  
Ausführung: 10/2016 - 08/2017

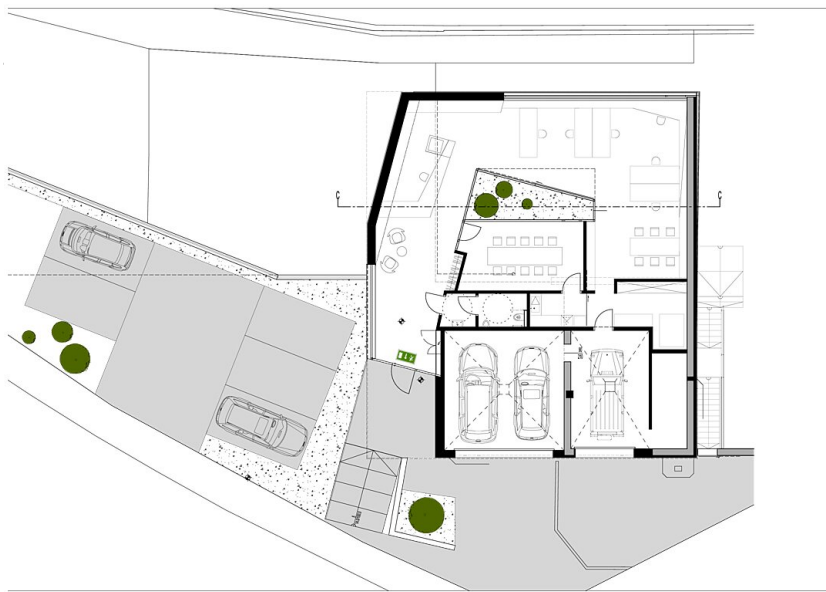
Grundstücksfläche: 1.341 m<sup>2</sup>  
Bebaute Fläche: 315 m<sup>2</sup>  
Umbauter Raum: 3.111 m<sup>3</sup>

AUSFÜHRENDE FIRMEN:

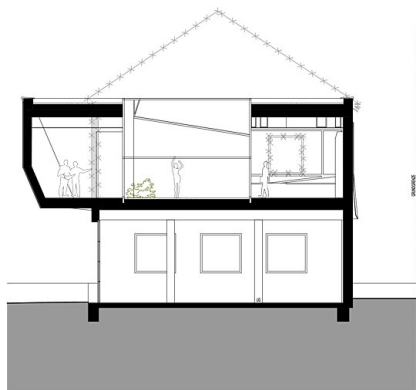
B.Kern Baugesellschaft m.b.H (Baumeister)  
Kaltenbrunner GmbH (Spengler/Fassade)  
Thebert Metallbau GmbH (Portale)  
Stemmer Josef GmbH (Tischler)  
Ertl GmbH (Lichtdecke)



Lageplan

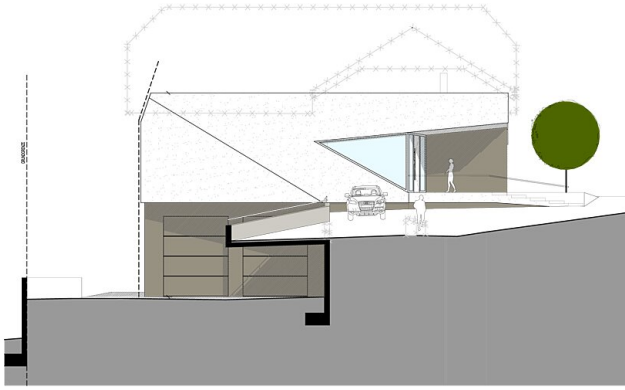


Grundriss

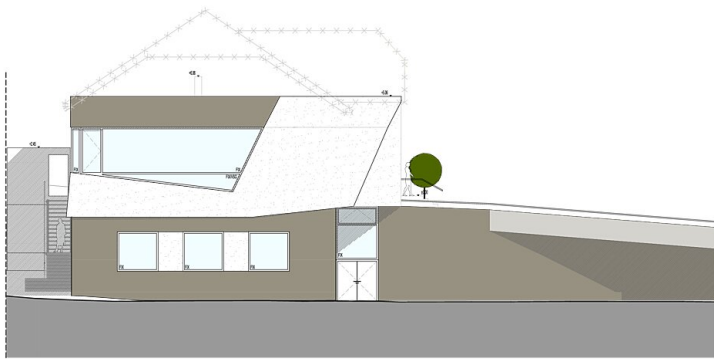


Schnitt CC

SONOS Architektur ZT-GmbH



Ansicht SO



Ansicht SW