



© David Faber

Maßstäblich und architektonisch der ländlichen Bebauungsstruktur und den Bedürfnissen der Menschen folgend, spiegelt die Abfolge der vier traditionell gestalteten Baukörper die Idee der Trennung in unterschiedliche funktionale Bereiche und zunehmender Privatheit wider. Das verfügbare minimale Baukostenbudget wird durch eine Planung, die sich aus persönlicher Erfahrung speist und räumlich auf das Wesentliche konzentriert sowie gänzlich auf aufwendige Haustechnik verzichtet, ausgeglichen. Die Lebenshilfe Werkstatt in Berndorf erzählt die Geschichte einer beharrlichen Standortsuche und einer für alle erfolgreichen baulichen Verwirklichung und schafft Hoffnung auf gesellschaftliche Fairness im Umgang mit Menschen mit besonderen Bedürfnissen. (Text: Jurystatement Petra Eichlinger)

## Ilse Fischer Werkstatt Berndorf

Leobersdorferstraße 60  
2560 Berndorf, Österreich

ARCHITEKTUR

**Gabriele Schöberl**  
**Leonhard Panzenböck**

BAUHERRSCHAFT

**Lebenshilfe Niederösterreich**

TRAGWERKSPLANUNG

**LUGGIN – Ziviltechniker für Bauwesen**

ÖRTLICHE BAUAUFSICHT

**Atelier Hochstraße**

FERTIGSTELLUNG

**2017**

SAMMLUNG

**newroom**

PUBLIKATIONSDATUM

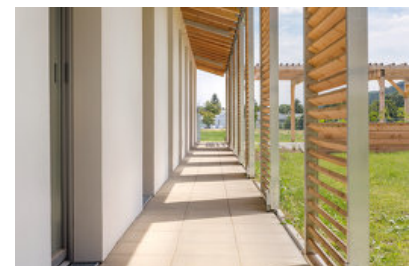
**4. Dezember 2018**



© David Faber



© David Faber



© David Faber

**Ilse Fischer Werkstätte Berndorf**

## DATENBLATT

Architektur: Gabriele Schöberl  
 Architektur / Entwurf: Leonhard Panzenböck  
 Generalplanung, örtliche Bauaufsicht: Atelier Hochstraße  
 Bauherrschaft: Lebenshilfe Niederösterreich  
 Tragwerksplanung: LUGGIN – Ziviltechniker für Bauwesen  
 Bauphysik, Raumakustik: Wolfgang Hebenstreit  
 Brandschutz: FSE Ruhrhofer & Schweitzer GmbH  
 Fotografie: David Faber

HKLS: Heigl Ingenieurbüro, Zarnsdorf  
 Elektro: pbW Dieter Winterperger, Neuhofen/Ybbs

Funktion: Gesundheit und Soziales

Planung: 07/2015 - 10/2016  
 Ausführung: 11/2016 - 11/2017

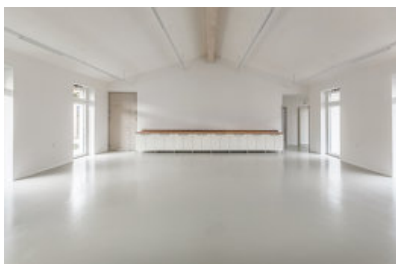
Grundstücksfläche: 4.671 m<sup>2</sup>  
 Bruttogeschossfläche: 1.356 m<sup>2</sup>  
 Nutzfläche: 1.132 m<sup>2</sup>  
 Bebaute Fläche: 1.316 m<sup>2</sup>  
 Umbauter Raum: 5.858 m<sup>3</sup>

## NACHHALTIGKEIT

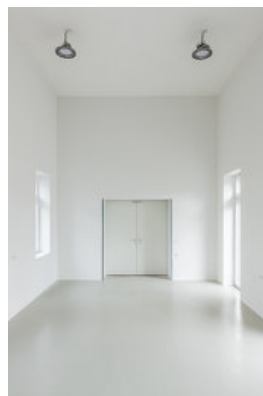
Heizwärmebedarf: 10,0 kWh/m<sup>3</sup>a (Energieausweis)  
 Außeninduzierter Kühlbedarf: 1,0 kWh/m<sup>3</sup>a (Energieausweis)  
 Materialwahl: Überwiegende Verwendung von Dämmstoffen aus nachwachsenden Rohstoffen, Überwiegende Verwendung von HFKW-freien Dämmstoffen, Vermeidung von PVC im Innenausbau, Ziegelbau

## AUSFÜHRENDE FIRMIEN:

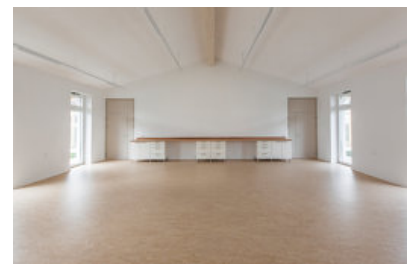
Baumeister: Josef Lux und Sohn Baumeister GesmbH, Hainfeld  
 Tiefbau: KELLER Grundbau GesmbH, Wien  
 Elektriker: Elektro Wedl GesmbH, Berndorf  
 HKLS: Fa. Franye Gebäudetechnik GmbH, Bad Sauerbrunn



© David Faber



© David Faber



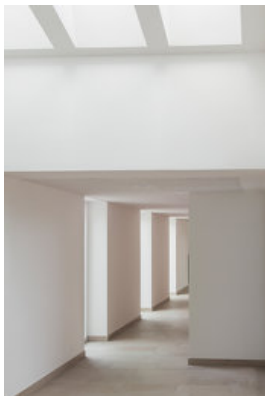
© David Faber

**Ilse Fischer Werkstätte Berndorf**

Zimmerer: Fa. Neumann GesmbH, Reichental  
Dachgewerke: Fa. Wanzmann GmbH+Co KG, Wieselburg  
Trockenbauer: Akustik Blasch, Wr. Neustadt  
Fenstertischler: Fa. Ing. Thomas Birbamer, Berndorf  
Bodenleger: Fa. Marker GesmbH, Pottenstein  
Flieseneleger: Fa. Frisch GmbH, Leobersdorf  
Bautischler: Tischlerei Miedl, Weissenbach/Triesting  
Maler: Flying Hands, Wr. Neustadt

## AUSZEICHNUNGEN

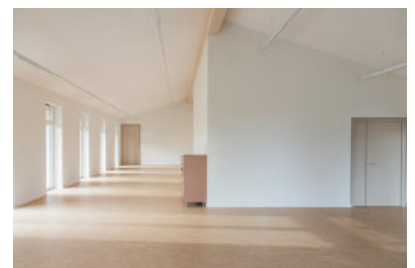
Niederösterreichischer Baupreis 2018, Nominierung



© David Faber

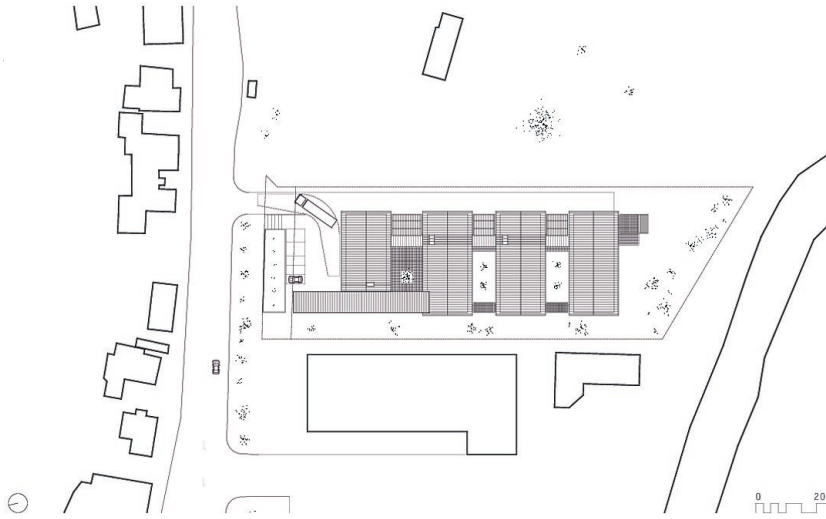


© David Faber

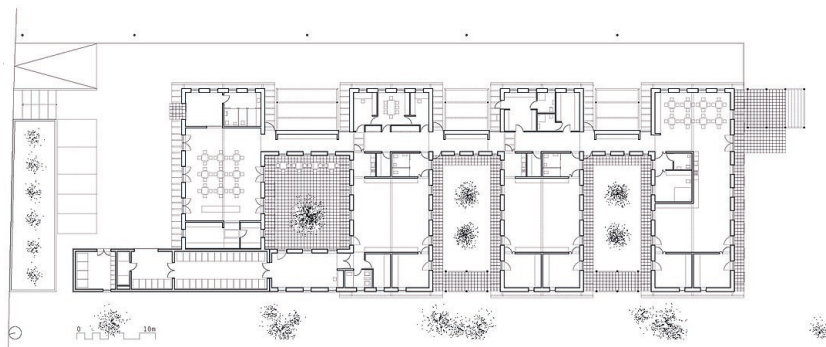


© David Faber

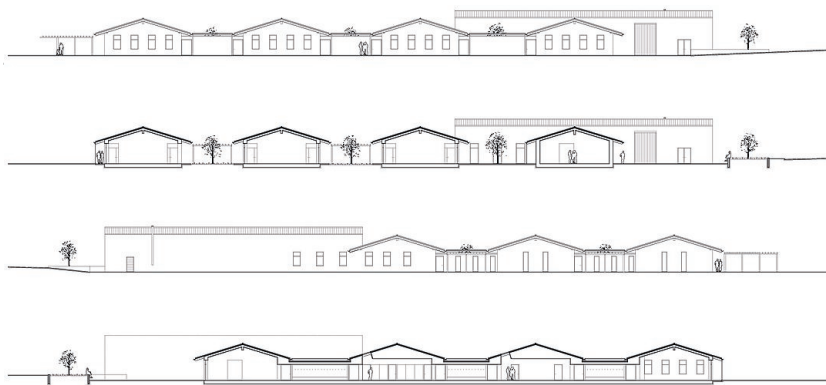
**Ilse Fischer Werkstätte Berndorf**



Lageplan

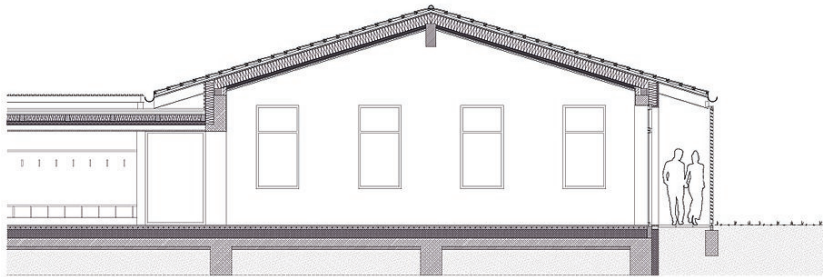
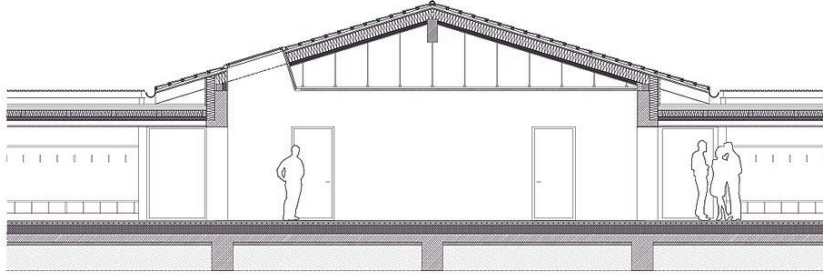
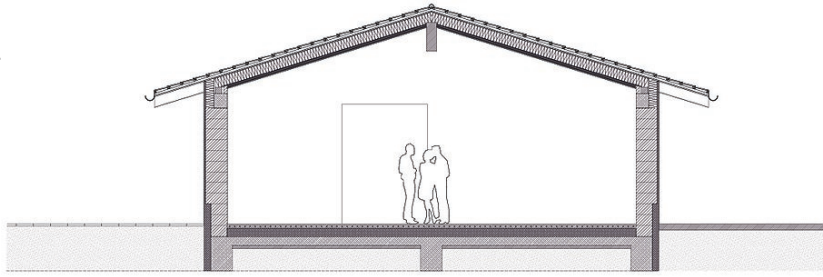


Grundriss



Schnitte & Ansichten

Ilse Fischer Werkstätte Berndorf



181121\_LHB\_Detailschnitt.pdf