



© Stefan Zenzmaier

Erzabtei St. Peter

St. Peter-Bezirk 1
5020 Salzburg, Österreich

ARCHITEKTUR
sps architekten

BAUHERRSCHAFT
Benediktinerstift St. Peter

TRAGWERKSPLANUNG
Manfred Armstorfer

KUNST AM BAU
Wilhelm Scheruebl

FERTIGSTELLUNG
2016

SAMMLUNG
newroom

PUBLIKATIONSdatum
29. November 2018

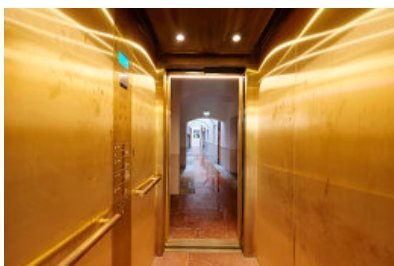


Aufgabe war es, Teilbereiche des Gebäudekomplexes der Erzabtei St. Peter in der denkmalgeschützten Altstadt von Salzburg umfassend zu sanieren bzw. denkmalgerecht zu restaurieren. Im Zuge der Umbauarbeiten wurde ein Lift an der Schnittstelle zwischen weltlichem und geistlichem Bereich eingebaut, der nun eine barrierefreie Erschließung sämtlicher Geschosse und Bereiche ermöglicht. Ausgeführt wurde dieser als freistehende, mit durch den Künstler Wilhelm Scheruebl gestalteten Messingblechen verkleidete Stahlkonstruktion.

Die Zugangssituation mit Pforte und die internen Verkehrsflüsse wurden analysiert und adaptiert. Andere Räume wurden auf historischen Bestand zurückgebaut, behutsam adaptiert, möbliert und für heutige Zwecke nutzbar gemacht (Pforte, Büro Erzabt, Notenarchiv Stiftsmusik, Multimediarraum, Besprechungszimmer, Wohnungen ...). Außerdem wurden für den gesamten Komplex ein Gebäudeleitsystem und eine Orientierungsbeschilderung entwickelt.

Die auf den Areal befindlichen Friedhofshäuser befanden sich teilweise in einem nicht mehr bewohnbaren Zustand und wurden umfassend saniert und für heutige Wohnzwecke im Inneren umgebaut. Durch die zentrale Lage in der Altstadt und damit im Weltkulturerbe, wurde höchstes Augenmerk auf eine, den Anforderungen des Altstadterhaltungsschutzes entsprechende, thermische Sanierung gelegt. Das äußere Erscheinungsbild blieb bis auf die auftragenden Maßnahmen für Wärmedämmung an Fassaden und Dächern sowie minimalen Modernisierungen unverändert. Die zum Teil feuchten und schimmlichen Räumlichkeiten wurden trockengelegt, mit Nasszellen/Kleinbädern sowie Abstellräumen versehen und hinsichtlich einer normalkomfortablen Wohnbarkeit hergerichtet.

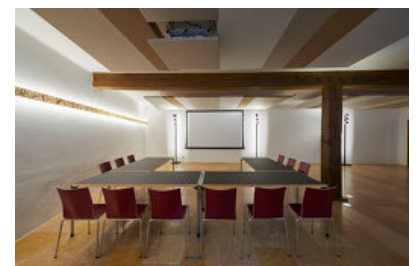
Sämtliche Arbeiten wurden in enger Abstimmung mit Bundesdenkmalamt, Sachverständigenkommission für Altstadterhaltung und den zuständigen Behörden ausgeführt. (Text: Architekt)



© Stefan Zenzmaier



© Stefan Zenzmaier



© Stefan Zenzmaier

Erzabtei St. Peter

DATENBLATT

Architektur: sps architekten (Simon Speigner)

Mitarbeit Architektur: Dirk Obracay (Projektleitung), Christoph Wagner, Julia Tanzberger, Sabrina Wallinger, Gaby Mayer, Waltraud Eder, Melanie Karbasch, Barbara Brandstätter, Axel Hupfauer (ÖBA)

Bauherrschaft: Benediktinerstift St. Peter

Tragwerksplanung: Manfred Armstorfer

Kunst am Bau: Wilhelm Scheruebl

Fotografie: Stefan Zenzmaier

Funktion: Sakralbauten

Fertigstellung: 2016



© Stefan Zenzmaier



© Stefan Zenzmaier

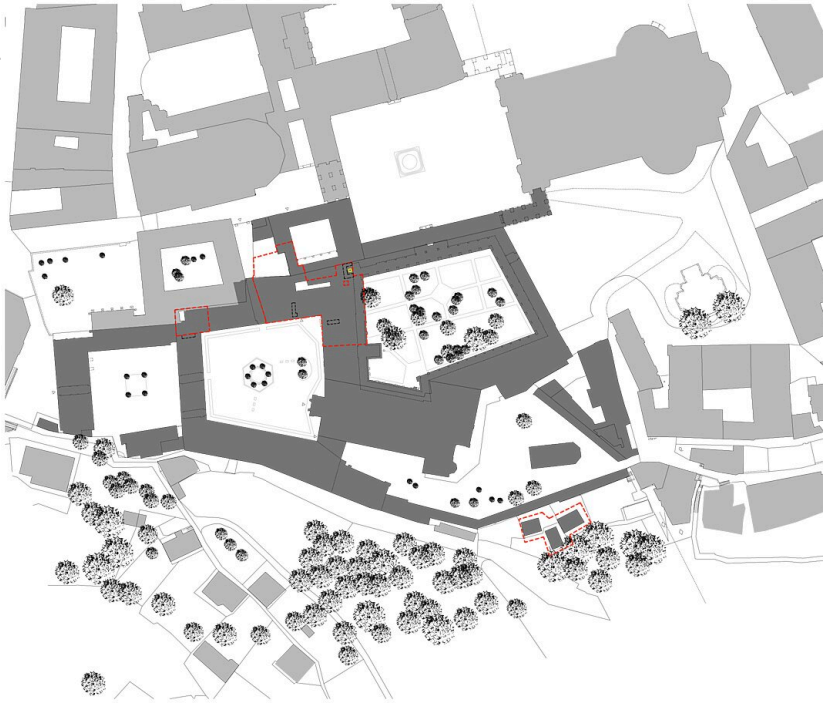


© sps architekten



© sps architekten

Erzabtei St. Peter



Lageplan

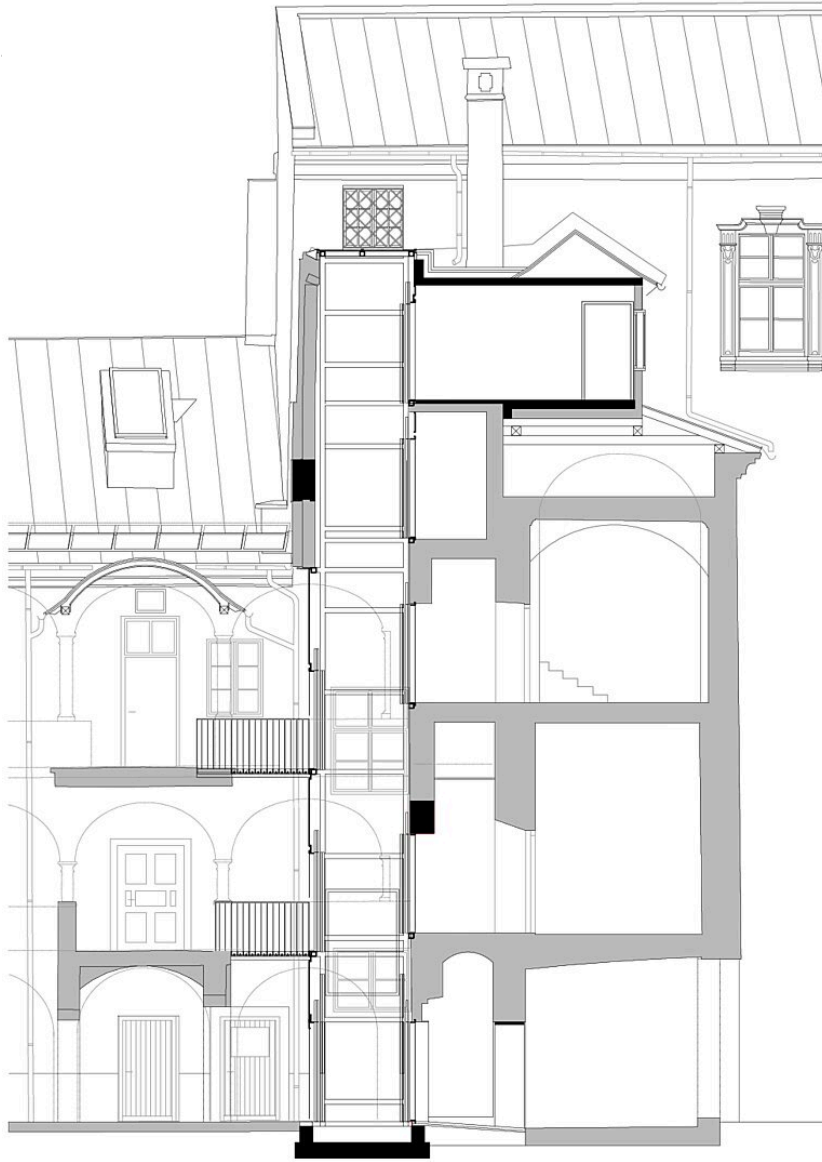


Grundriss E0



Grundriss E2

Erzabtei St. Peter



Schnitt