



© Kurt Kuball

Als Gewinner des Realisierungswettbewerbs wurde ATP Wien mit der Integralen Planung des Bürokomplexes beauftragt. In 14-monatiger Bauzeit entstand das neue Office Building für die Raffinerie Schwechat. Energetisch versorgt durch das OMV Dampfnetz verfügt das Gebäude über ein hochmodernes, lebenszyklusorientiertes Energiekonzept.

Städtebaulich als Eingangsbauwerk zur Raffinerie angeordnet, bildet sich die teils über einer bestehenden Bunkeranlage scheinbar schwebende Skulptur aus vier ineinander geschachtelten Brückenbauwerken. Die dynamischen, schrägstehenden, skulpturalen Volumina der lastabtragenden Stützen bilden in einer offenen, großzügigen Geste einen dramatischen Empfangsplatz.

Vom Autobahnknoten Schwechat weithin sichtbar spielt das Haus mit Geschwindigkeit und der Faszination „Mobilität“. Die Fassade wird dabei aus den wechselnde Blickrichtungen aufgrund tiefer, farbig abgesetzter Laibungen durchaus unterschiedlich erlebt.

Etwa 300 Beschäftigte finden in diesem Gebäudekomplex auf ca. 13.000 qm BGF Platz. Büros sowie Besprechungsräume haben – um zwei grüne „Oasen“ angeordnet – hohe Aufenthaltsqualität. Das 65x75 Meter große Gebäude ist weitgehend stützenfrei und mit entsprechend flexiblen Flächen für unterschiedliche Funktionen konzipiert. Ein einziger zentraler Fahrstuhlkern dient als vertikale Verbindung aller Baukörper und Funktionsbereiche. (Text: Architekten)

OMV Bürogebäude

Mannswörtherstrasse 28
2320 Schwechat, Österreich

ARCHITEKTUR

ATP architekten ingenieure

BAUHERRSCHAFT

Erste Group Immorent (EGI)

TRAGWERKSPLANUNG

ATP architekten ingenieure

LANDSCHAFTSARCHITEKTUR

Korbinian Lechner

FERTIGSTELLUNG

2017

SAMMLUNG

newroom

PUBLIKATIONSdatum

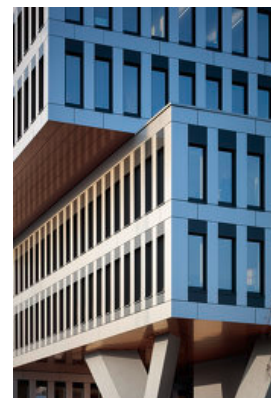
11. Februar 2019



© Kurt Kuball



© Kurt Kuball



© Kurt Kuball

OMV Bürogebäude

DATENBLATT

Architektur: ATP architekten ingenieure (Christoph M. Achammer, Ulf Bambach, Gerald Hulka, Robert Kelca, Horst Reiner, Dario Travas, Werner Kahr, Matthias Wehrle)

Bauherrschaft: Erste Group Immorent (EGI)

Tragwerksplanung: ATP architekten ingenieure

Landschaftsarchitektur: Korbinian Lechner

Fotografie: Kurt Kuball

ATP sustain GmbH (Wärmeschutz, Schallschutz)

Kunz Brandschutz (Brandschutzplanung)

Zieritz und Partner GmbH (Verkehrsplanung)

Stria GmbH (Küchenplanung)

Funktion: Büro und Verwaltung

Wettbewerb: 06/2015 - 07/2015

Planung: 08/2018 - 10/2016

Ausführung: 10/2016 - 12/2017

Grundstücksfläche: 13.212 m²

Bruttogeschossfläche: 12.760 m²

Nutzfläche: 10.473 m²

Bebaute Fläche: 3.339 m²

Umbauter Raum: 54.104 m³

Baukosten: 21,0 Mio EUR

NACHHALTIGKEIT

Energiegewinnung mit Dampf aus der OMV Raffinerie.

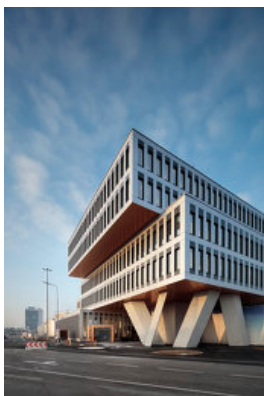
Heizwärmebedarf: 5,0 kWh/m³a (Energieausweis)

Energiesysteme: Fernwärme, Lüftungsanlage mit Wärmerückgewinnung

Materialwahl: Stahlbeton

AUSFÜHRENDE FIRMEN:

Fassaden: Metallfassade Fa. MBM, WDVS Fa. Swietelsky



© Kurt Kuball



© Kurt Kuball



© Kurt Kuball

OMV Bürogebäude

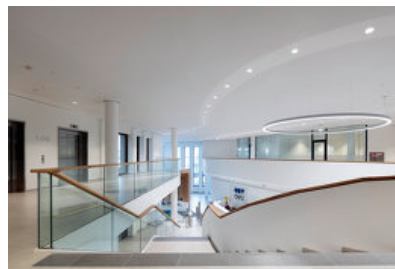
Dach: Fa. Swietelsky
Mauerwerk: Fa. Swietelsky
Fenster: Fa. Swietelsky
Türen: Fa. Swietelsky
Elektroinstallationen: Fa. Sumentsberger
Sanitär: Fa. Ortner
Heizung/Lüftung/Klima: Fa. Ortner
Aufzug: Fa. Kone

PUBLIKATIONEN
baunetz, baunetzwissen

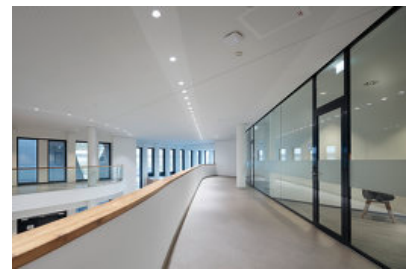
AUSZEICHNUNGEN
German Design Award 2019 „Special Mention“ für herausragende Designqualität



© Kurt Kuball



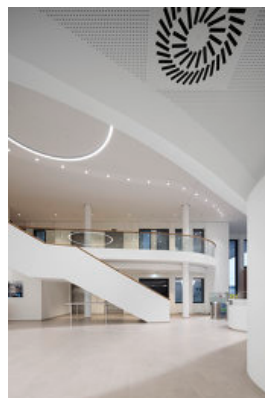
© Kurt Kuball



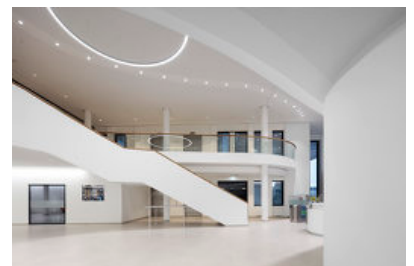
© Kurt Kuball



© Kurt Kuball



© Kurt Kuball



© Kurt Kuball

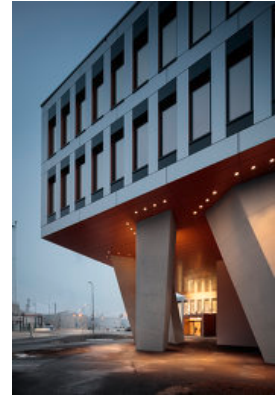
OMV Bürogebäude



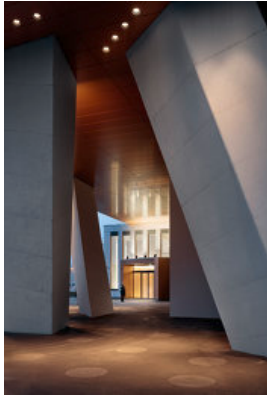
© Kurt Kuball



© Kurt Kuball



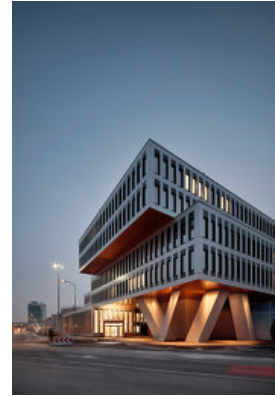
© Kurt Kuball



© Kurt Kuball



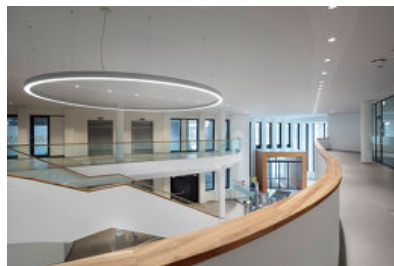
© Kurt Kuball



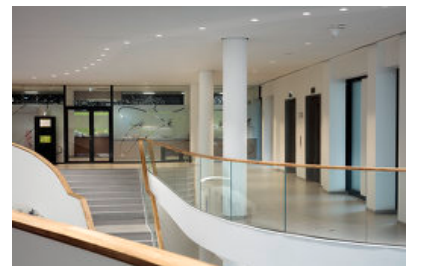
© Kurt Kuball



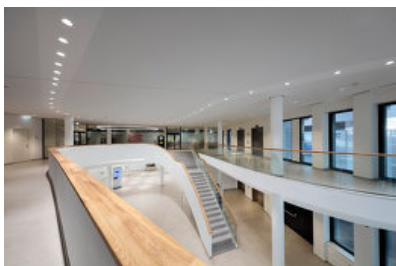
© Kurt Kuball



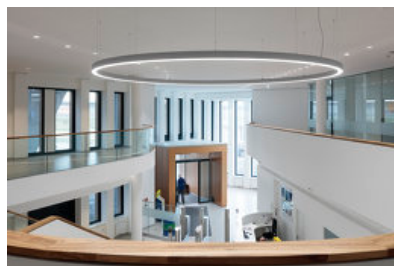
© Kurt Kuball



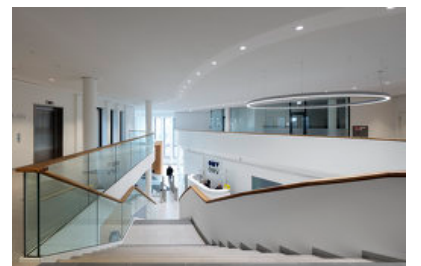
© Kurt Kuball



© Kurt Kuball

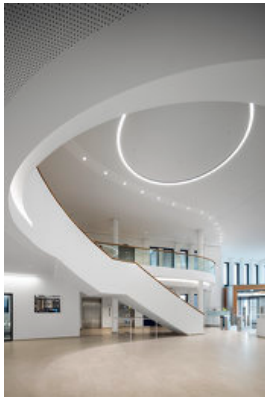


© Kurt Kuball

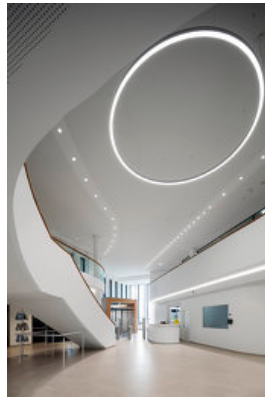


© Kurt Kuball

OMV Bürogebäude



© Kurt Kuball



© Kurt Kuball



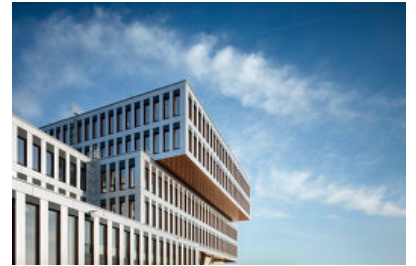
© Kurt Kuball



© Kurt Kuball



© Kurt Kuball



© Kurt Kuball



© Kurt Kuball



© Kurt Kuball

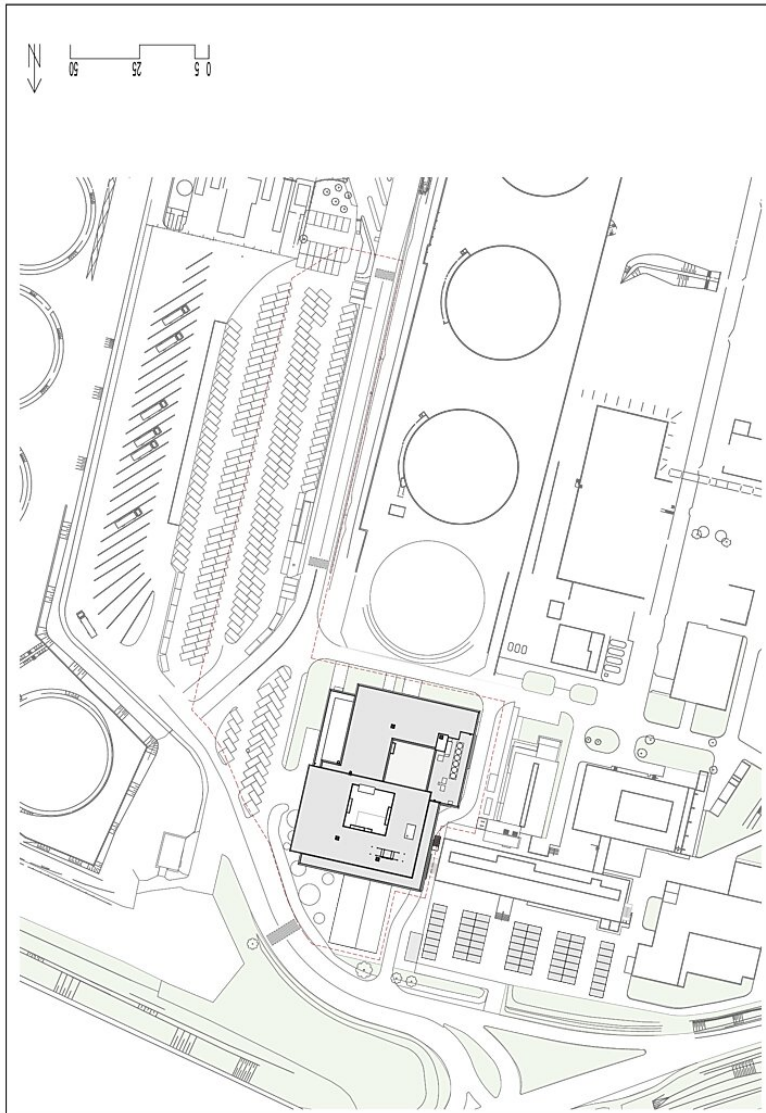


© Kurt Kuball



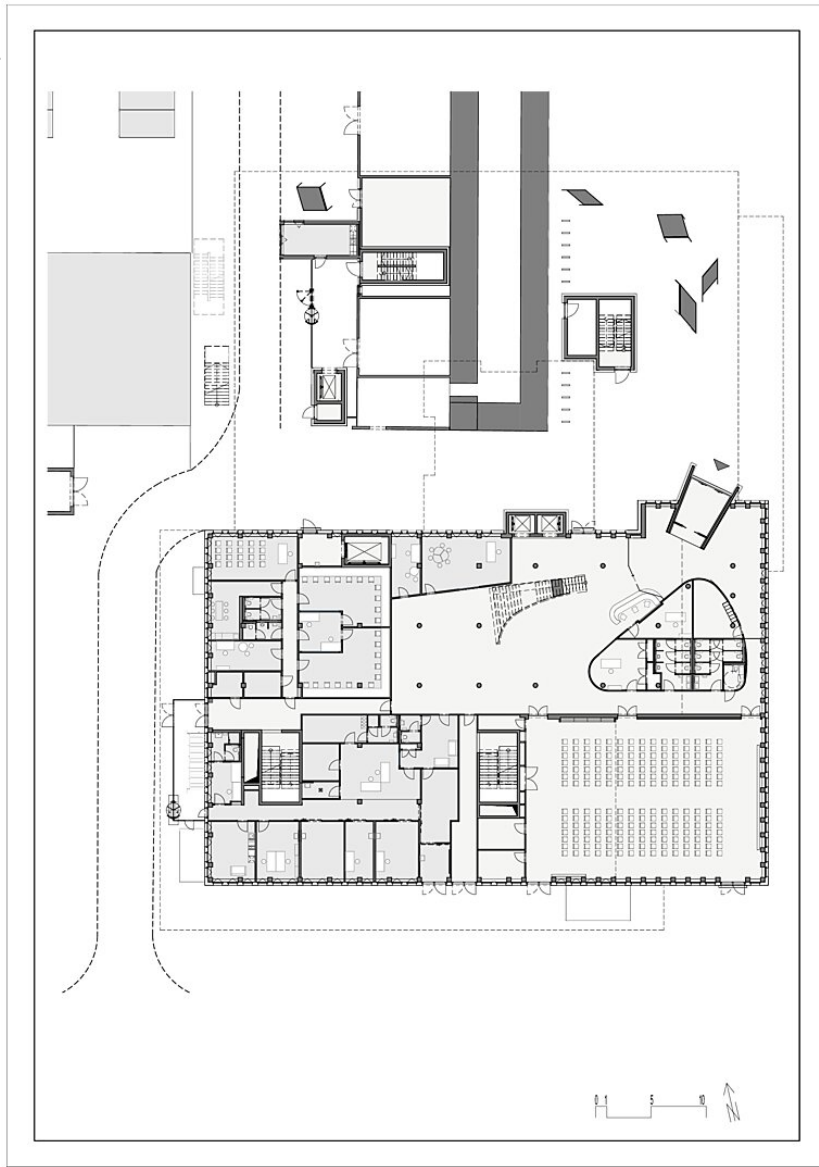
© Kurt Kuball

OMV Bürogebäude



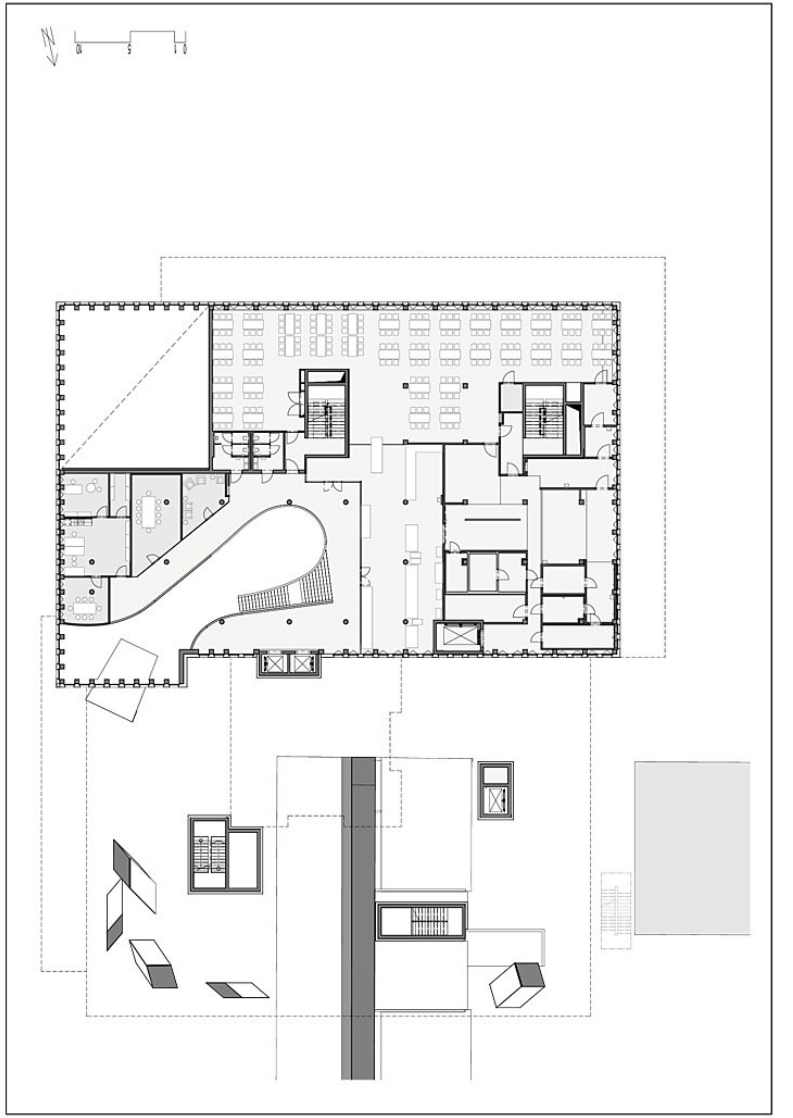
Lageplan

OMV Bürogebäude



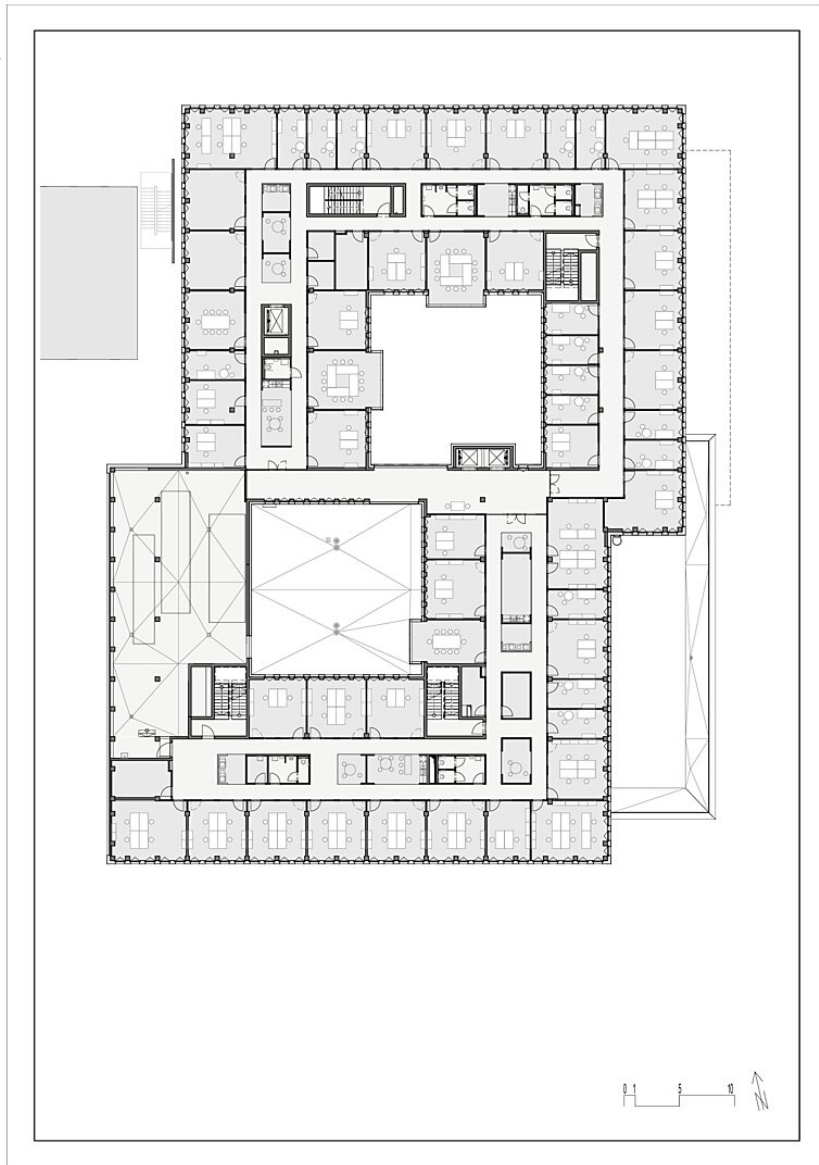
Grundriss EG

OMV Bürogebäude



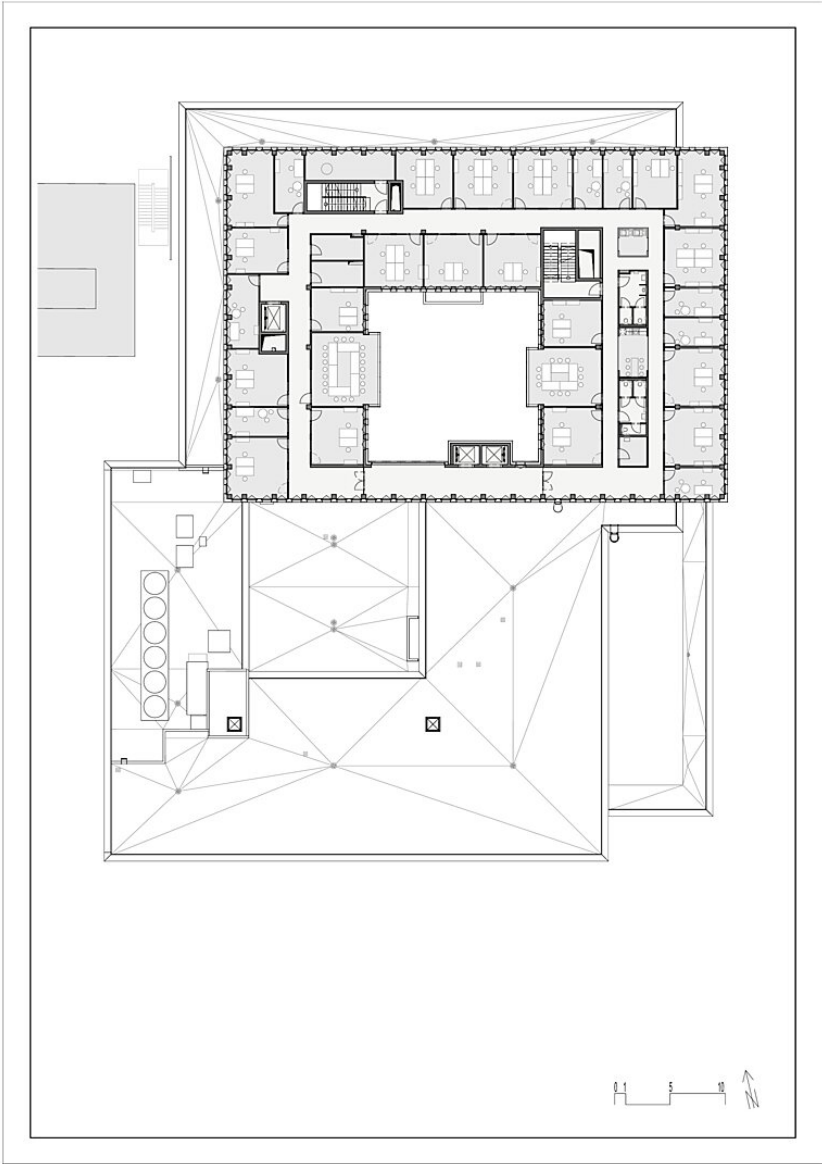
Grundriss OG1

OMV Bürogebäude

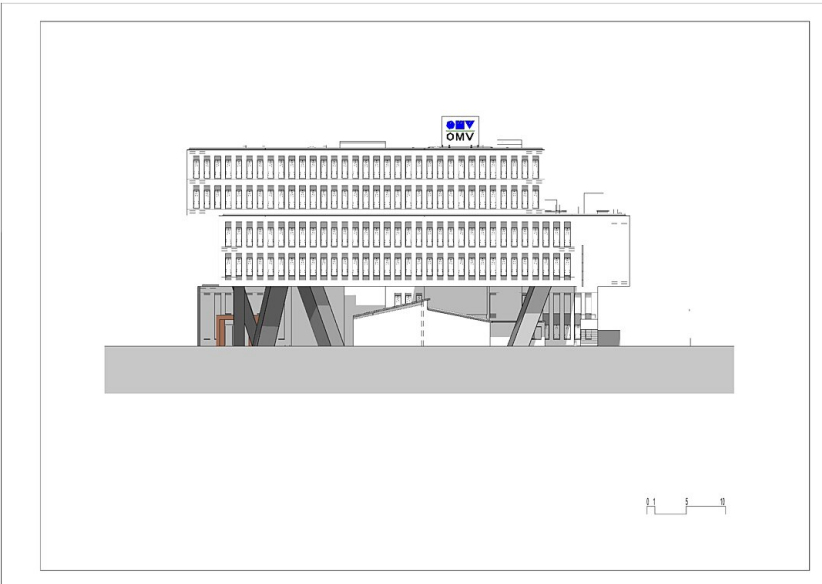


Grundriss OG2

OMV Bürogebäude

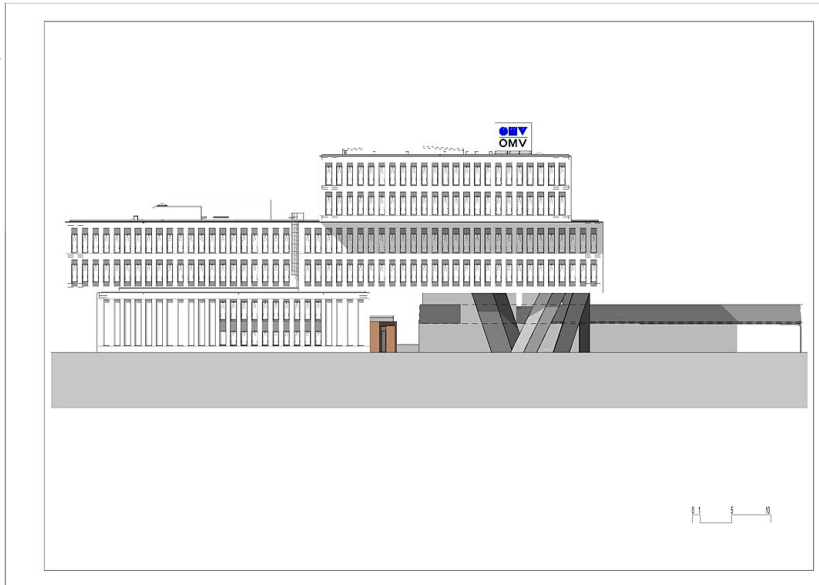


Grundriss OG4

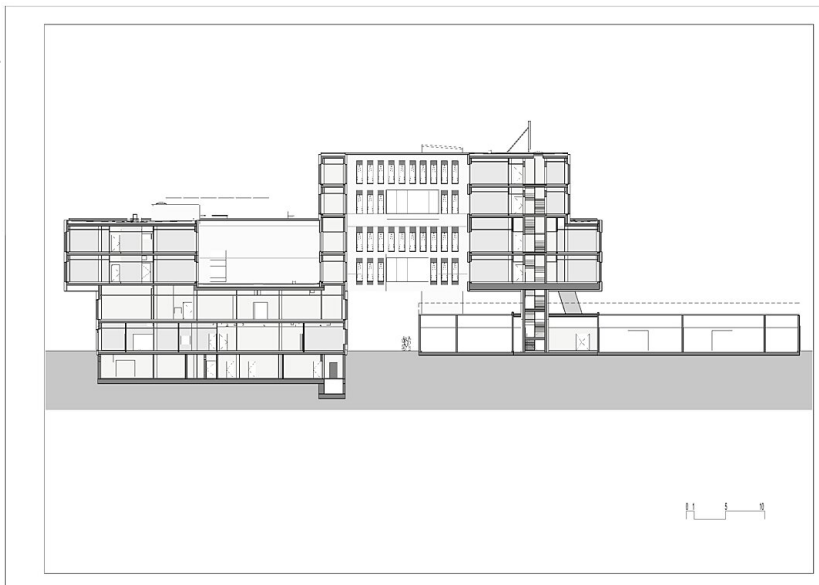


Ansicht Nord

OMV Bürogebäude



Ansicht Ost



Schnitt