



© Petra Rainer

Im Zuge einer Anlagenerweiterung der Alpla Werke Hard / Mockenstraße sollte ein großzügiger Mitarbeiterhof gestaltet werden. Der Hof dient der Erholung und dem Zusammenkommen in Arbeitspausen. Bei Betriebsfesten wird der Grünhof ebenfalls genutzt. Zentrales Gestaltungselement ist ein Wasserbecken, ausgebildet als dreiteilige Ellipse mit unterschiedlichen Wasserständen für Sumpf-Segge, Schmalblättrigen Rohrkolben und Seerosen. Das Wasserbecken dient als Retentionsfläche und fördert die Kühlung des Hofes. Robinienbäume beschatten einen Teil des Grünhofes, auch ein Sonnensegel schützt an anderer Stelle vor Hitze. Um das Wasserbecken führt ein Weg, der sich zu einer Platzsituation entwickelt, die Oberflächenbefestigung mit Kies begründet Sinneserfahrung abseits harter Oberflächen. Seit der Fertigstellung 2017 erfuhr der Grünhof eine bauliche Aufwertung, am westlichen Rand des Hofes wurde anstatt der Parkflächen ein weißer Gemeinschaftspavillon für Mitarbeiter bzw. kleinere Meeting errichtet. (Text: Maria-Anna Schneider-Moosbrugger)

## Alpla Werke Hard

Mockenstraße  
6971 Hard, Österreich

ARCHITEKTUR

**Früh Architekturbüro**

BAUHERRSCHAFT

**ALPLA Werke- Alwin Lehner GmbH  
& Co KG**

LANDSCHAFTSARCHITEKTUR

**Maria Anna Schneider-Moosbrugger**

FERTIGSTELLUNG

**2007**

SAMMLUNG

**next.land**

PUBLIKATIONSdatum

**31. Dezember 2009**



© Petra Rainer



© Petra Rainer



© Petra Rainer

**Alpla Werke Hard**

DATENBLATT

Landschaftsarchitektur: Maria Anna Schneider-Moosbrugger

Architektur: Früh Architekturbüro (Alexander Früh)

Bauherrschaft: ALPLA Werke- Alwin Lehner GmbH & Co KG

Fotografie: Petra Rainer

Funktion: Büro und Verwaltung

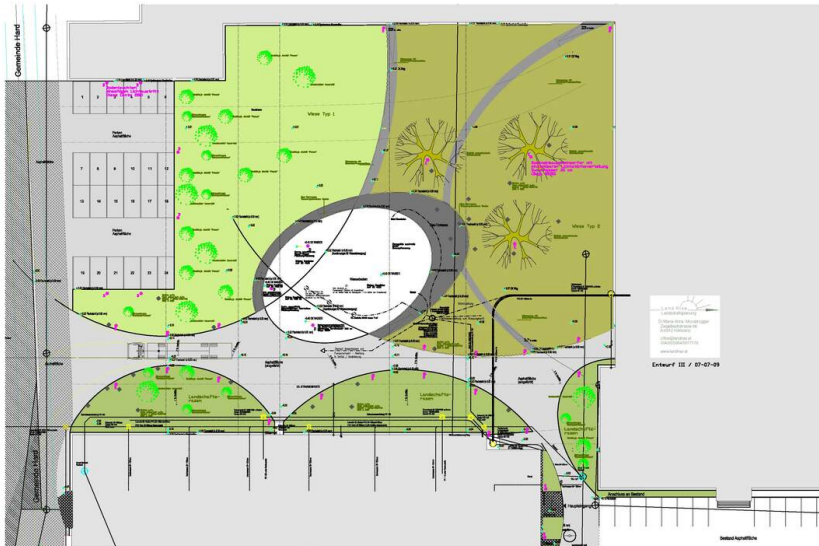
Planung: 2006 - 2007

Fertigstellung: 2007



© Petra Rainer

Alpa Werke Hard



Freiraum